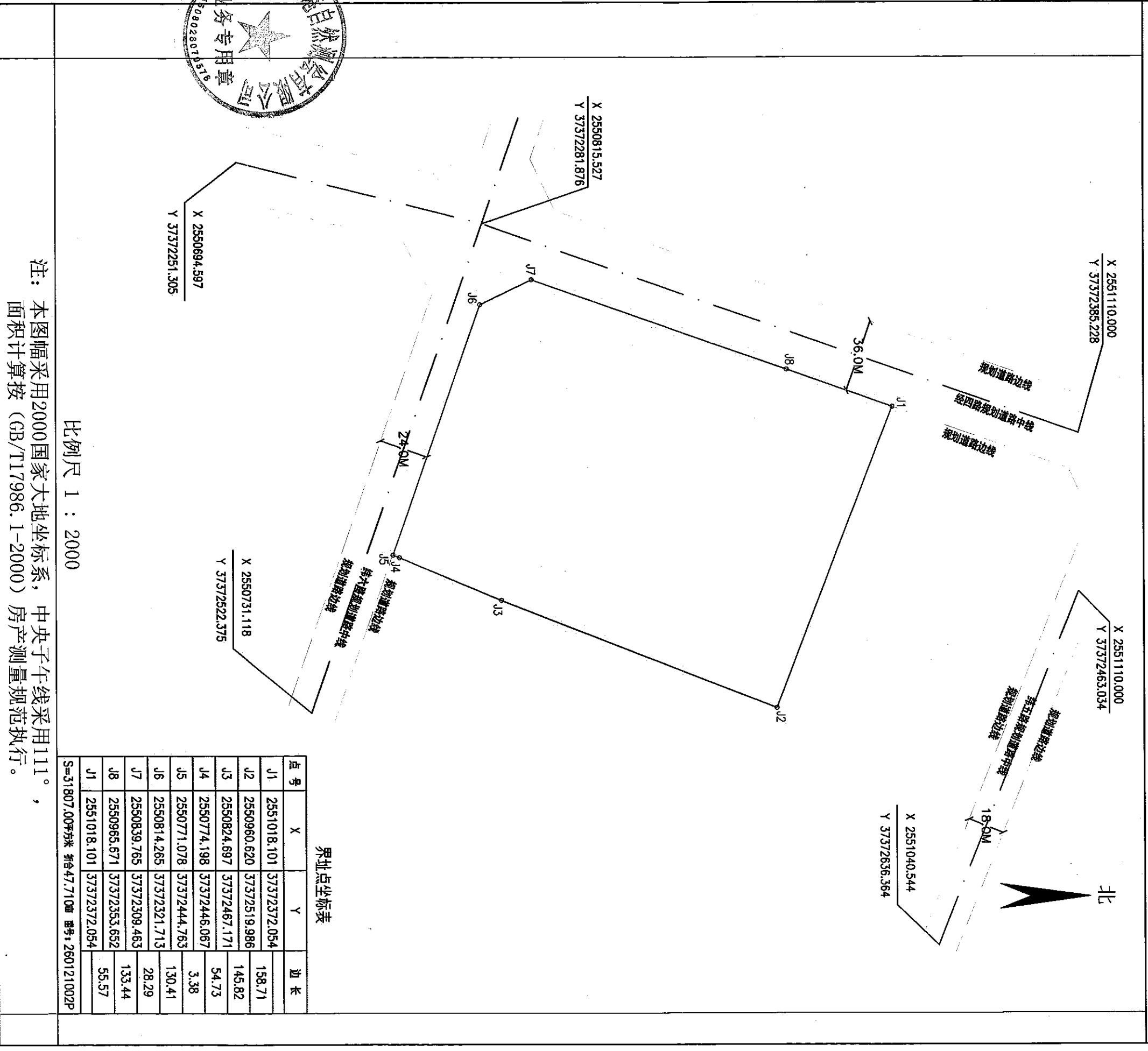


平面界址图

单位: m、m²

批次名称: 贵港市港南区2022年第二十三批次乡镇建设用地 (23-2、23-8) 地块部分
 贵港市港南区2022年第二十二批次乡镇建设用地 (22-3) 地块部分
 贵港市港南区2023年第三批次乡镇建设用地 (3-10、3-11) 地块部分
 坐落: 贵港市港南区滨江产业园 (玉贵园) 规划用地面积: 31807.00平方米
 土地利用类别: 二类工业用地 图幅号: 50.75-72.25 实际用地面积: 31807.00平方米

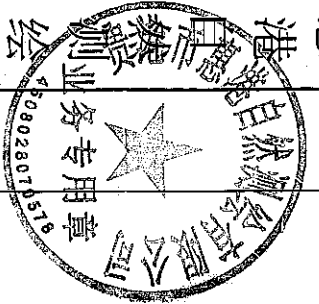


比例尺 1 : 2000

界址点坐标表

点号	X	Y	边长
J1	2551018.101	37372372.054	158.71
J2	2550960.620	37372519.986	145.82
J3	2550824.697	37372467.171	54.73
J4	2550774.198	37372446.067	3.38
J5	2550771.078	37372444.763	130.41
J6	2550814.265	37372321.713	28.29
J7	2550839.765	37372309.463	133.44
J8	2550965.671	37372353.652	55.57
J1	2551018.101	37372372.054	

S=31807.00平方米 折合47.710亩 图号: 260121002P



贵港市惠港自然测绘有限公司

2026年1月解析法测绘界址点
 制图日期: 2026年1月21日
 检查日期: 2026年1月21日

制图员: 
 检查员: 殷柳颜