

# 平面界址图

单位: m、m<sup>2</sup>

批次名称: 贵港市2024年第二十六批次城市建设用地(26—3)地块部分

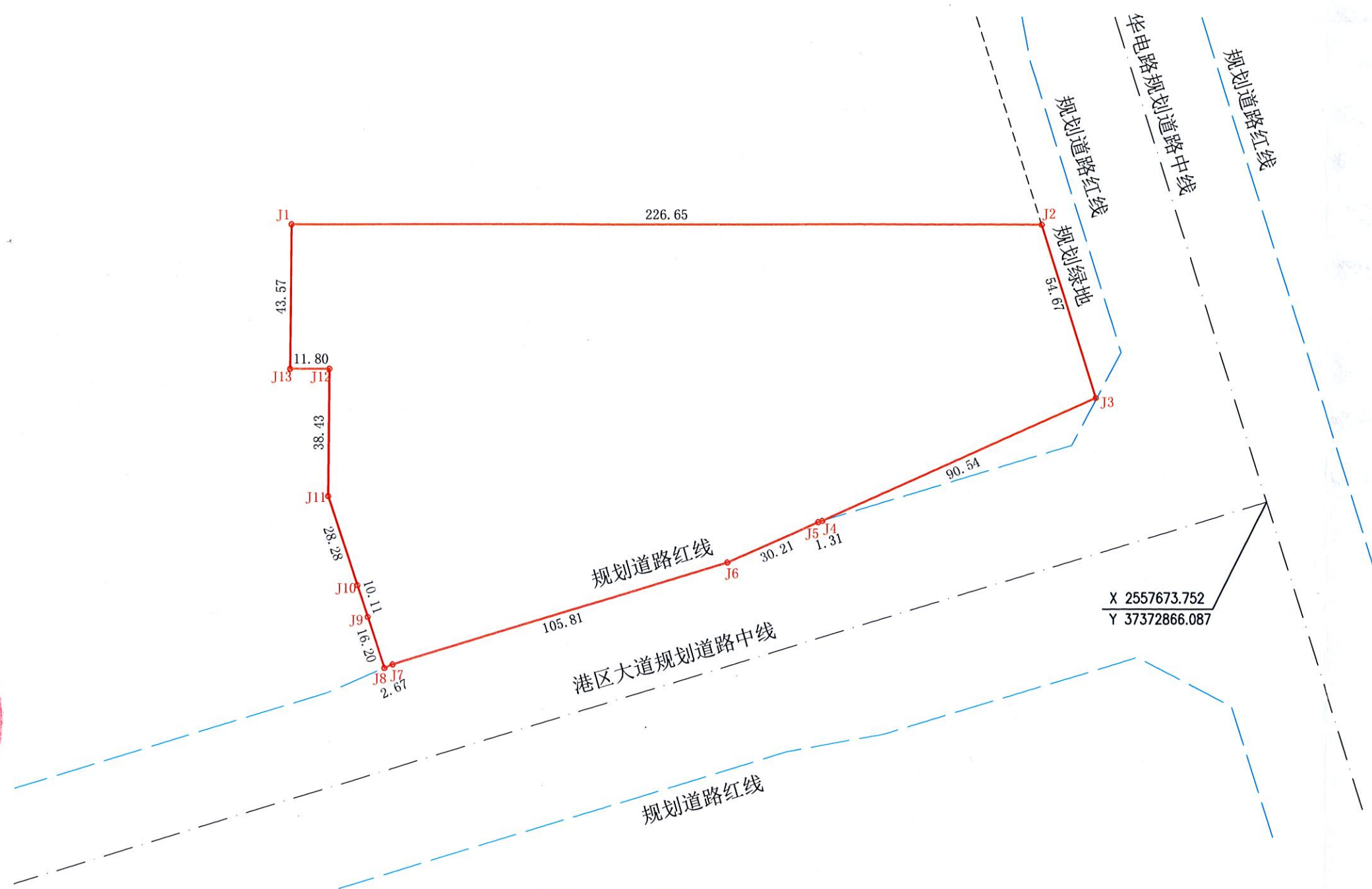
坐落: 贵港市产业园区粤桂园港区大道与华电路交汇处西北角 图幅号: 57.50-72.50

发证情况: 土地利用类别: 三类工业用地(代码: 100103)

规划用地面积: 22705.32平方米

实际用地面积: 22705.32平方米

贵港市惠港自然测绘有限公司



界址点坐标表

点号	X	Y	边长
J1	2557757.3648	37372571.2894	226.65
J2	2557757.3648	37372797.9415	54.67
J3	2557705.2024	37372814.2982	90.54
J4	2557667.8637	37372731.8137	1.31
J5	2557667.4813	37372730.5591	30.21
J6	2557655.3864	37372702.8767	105.81
J7	2557624.5440	37372601.6606	2.67
J8	2557623.4796	37372599.2159	16.20
J9	2557638.8814	37372594.1774	10.11
J10	2557648.4921	37372591.0333	28.28
J11	2557675.3680	37372582.2411	38.43
J12	2557713.7952	37372582.6176	11.80
J13	2557713.7952	37372570.8151	43.57
J1	2557757.3648	37372571.2894	43.57

X 2557673.752  
Y 37372866.087

比例尺 1 : 1500

注: 本图幅采用2000国家大地坐标系, 中央子午线采用111°, 面积计算按(GB/T17986.1-2000)房产测量规范执行。

2024年12月解析法测绘界址点

制图日期: 2024年12月06日

检查日期: 2024年12月06日

制图员: 陈依依

检查员: 程柳霞