

# 平面界址图

单位: m、m<sup>2</sup>

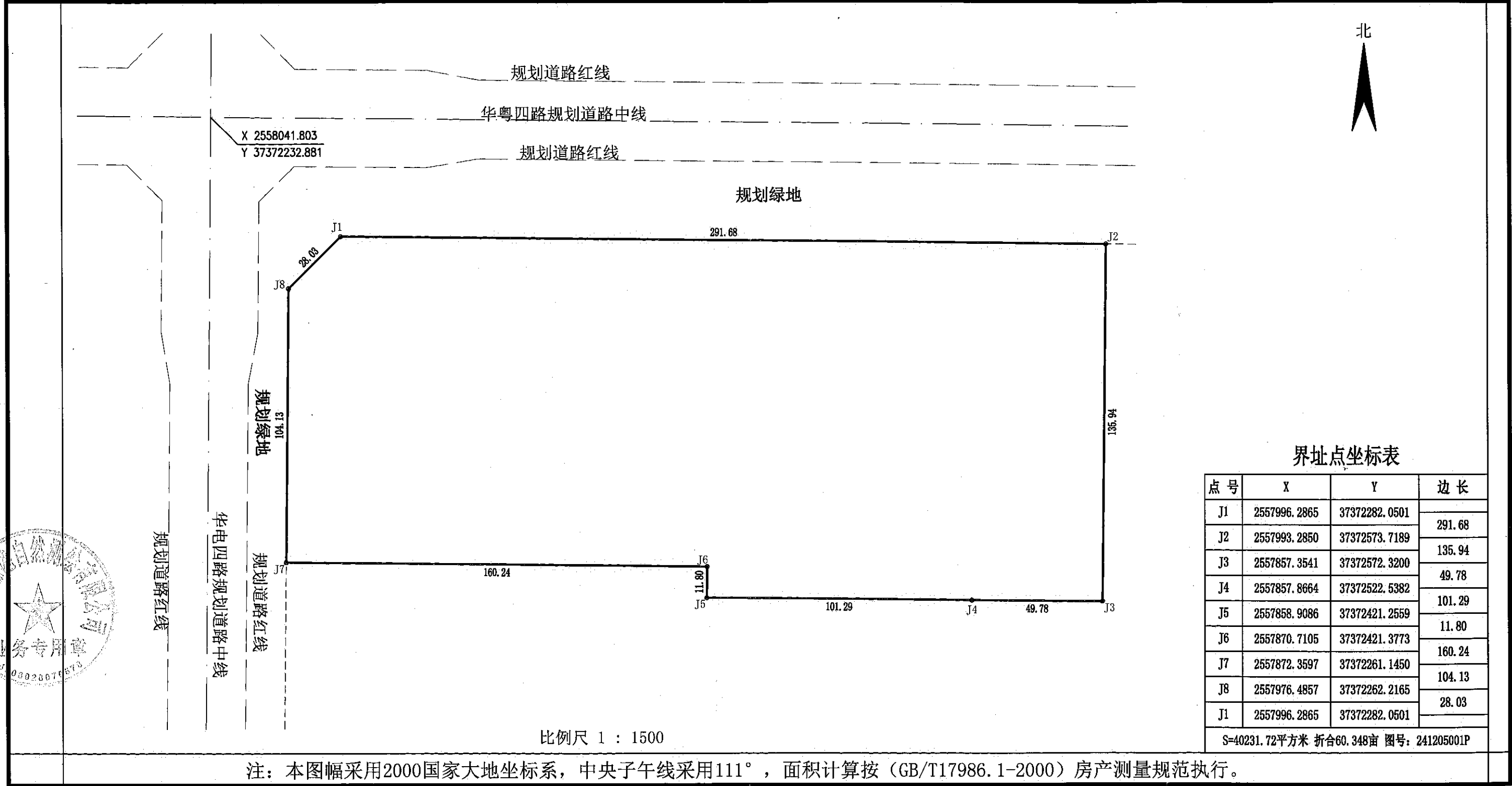
批次名称: 贵港市2024年第二十六批次城市建设用地(26-2)地块部分

坐落: 贵港市产业园区粤桂园华粤四路与华电四路交汇处东南角 图幅号: 57.75-72.25

发证情况: 土地利用类别: 三类工业用地(代码:100103)

规划用地面积: 40231.72平方米

实际用地面积: 40231.72平方米



贵港市惠港自然测绘有限公司



2024年12月解析法测绘界址点

制图日期: 2024年12月06日

检查日期: 2024年12月06日

制图员: 陈依佩

检查员: 任柳超