

平面界址图

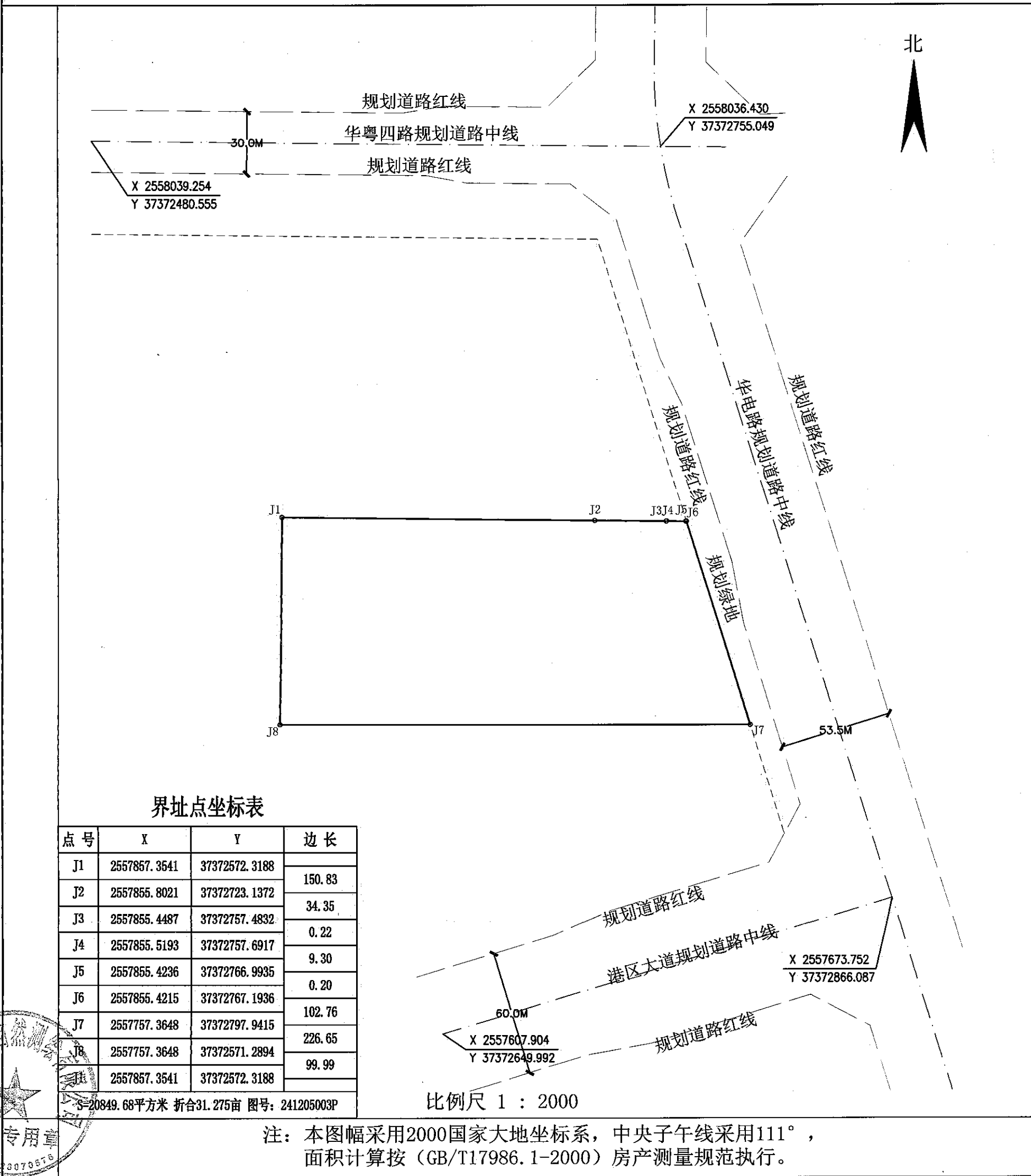
单位: m、m²

批次名称: 贵港市2024年第二十六批次城市建设用地(26—3)地块部分

坐落: 贵港市产业园区粤桂园华粤四路与华电路交汇处西南角

发证情况: 图幅号: 57.75-72.50 规划用地面积: 20849.68平方米

土地利用类别: 三类工业用地(代码: 100103) 地籍号: 实际用地面积: 20849.68平方米



贵港市惠港自然测绘有限公司



2024年12月解析法测绘界址点
制图日期: 2024年12月06日
检查日期: 2024年12月06日

制图员: 陈尔悦
检查员: 程柳霞