

# 贵港市港北区供水住宅小区 2 幢 1 单元加装电梯项目建筑方案

建设单位：贵港市港北区供水住宅小区 2 幢 1 单元业主

编制单位：广西华壹建筑设计有限公司

2025 年 12 月

# 贵港市港北区供水住宅小区 2 幢 1 单元加装电梯项目 建筑设计方案--目录

- 一、扉页
- 二、营业执照、资质证书
- 三、消防设计说明
- 四、方案设计说明
- 五、加装电梯总平位置图
- 六、建筑单体方案图
- 七、现状照片
- 八、效果图

项目名称：贵港市港北区供水住宅小区 2 幢 1 单元加装电梯项目

委托单位：贵港市港北区供水住宅小区 2 幢 1 单元业主

项目负责人： 霍萍 霍萍

参与编制人员： 霍萍 霍萍

钟鸣明 钟鸣明

周富强 周富强

韦胜钦 韦胜钦

校 对： 梁丽红 梁丽红

审 定： 王东 王东

审 核： 霍萍 霍萍

# 贵港市港北区供水住宅小区2幢1单元加装电梯项目 消防设计说明

## 一、设计特征概述

1、贵港市港北区供水住宅小区2幢1单元加装电梯项目为在已使用的7层住宅楼加装电梯。加装电梯位置在距原建筑楼梯出入口3.05米处，满足使用功能及消防要求。

2、电梯井道为宽为2.40米，深为2.20米，总高度为25.25米，候梯厅尺寸为长2.85米 x 宽2.40米，连廊尺寸为长4.8米 x 宽1.75米 x 2。

3、项目按民用建筑工程规模分类等级：小型。

## 二、设计依据

- 1、设计合同及业主提供的其他有关使用要求和相关资料
- 2、《民用建筑设计统一标准》(GB50352-2019)
- 3、《建筑设计防火规范》【(GB50016-2014(2018))】
- 4、《建筑防火通用规范》(GB 55037-2022)
- 5、《民用建筑通用规范》(GB 55031-2022)
- 6、工程建设标准强制性条文
- 7、《无障碍设计规范》(GB50763-2012)
- 8、《公共建筑节能设计标准》GB 50189-2015
- 9、民用建筑热工设计规范 GB 50176-2016
- 10、《建筑制图标准》(GB/T 50104-2010)
- 11、《建筑抗震设计规范》(GB50011-2010 2016版)
- 12、《消防设施通用规范》(GB55036-2022)
- 13、《既有住宅加装电梯设计导则》DBJ/T45-080-2019
- 14、《电梯制造与安装安全规范》GB/T7588.1-2020

15、《中南地区建筑标准设计建筑图集》

16、相关的国家规范和标准

## 三、消防设计

### 1、建筑分类和耐火等级

1) 电梯井道及连廊按丙类建筑防火标准设计，建筑耐火等级为二级（与原建筑耐火等级相同）。

### 2、建筑材料

1) 电梯井道外围护结构、承重结构的墙、柱、楼板的耐火极限与建筑耐火等级相一致，满足《建筑设计防火规范》(GB 50016-2014 2018版)的要求。

2) 连廊的墙面装修和顶棚，采用非燃烧体材料或难燃烧体材料，其耐火极限与其耐火等级相一致。

3、安全疏散加装电梯位置在距原建筑楼梯出入口3.05米处，没有阻挡住宅人员楼疏散，外没有占据消防通道；没有影响居室的采光和通风问题。

### 4、消防车道

1)、加装电梯井已占用小区现状空地，已与物业、业主委员会、业主沟通均无异议。但加装电梯井后不占用小区现状的通道及消防通道，满足消防要求。

### 5、电梯救援

1) 电梯救援：从踏步梯平台到达实施救援服务层站，满足国家市场监督管理总局〈市监特〔2018〕37号〉文。已采取必要消防技术措施以满足应急救援和安全疏散相关要求，消防救援条件是可满足现行国家规范《消防设施通用规范》(GB55036)、《建筑防火通用规范》(GB55037)等相关条文要求。

### 6、防火措施

1) 根据防火规范要求，所有管井（送风、排烟井除外）在管线安装完毕后，在每层

楼板处后现浇钢筋砼（厚度同该层楼板）作上下层防火分隔，该处楼板应预留联结钢筋，板厚及配筋与相邻楼板相同，管井与层间相通的孔洞空隙，应用硅酸铝纤维等不燃材料填塞密实。

2) 楼梯、电梯入户门均为乙级防火门。

#### 7、灭火措施

1) 电梯层站候梯厅位置配置手提式 MF/ABC2 磷酸铵盐干粉灭火器 2 个设置手提式灭火器 2 个。电梯配电箱位置增加 2 个。

8、消防条件已具备、已执行现行国家规范标准，不得削弱或降低原住宅建筑及周边建筑的消防条件。本方案满足的消防规范标准为加装电梯的既有住宅建筑应处于正常稳定的使用状态，在建筑无严重的地基基础加速或不均匀沉降、主体倾斜和结构性损伤等情况，能够满足房屋正常安全使用要求。本项目申请人已严格按照国家、自治区相关规定对既有住宅建筑开展房屋建筑安全鉴定，详见房屋安全鉴定报告。

#### 四、结论：

综合以上设计，贵港市港北区供水住宅小区 2 幢 1 单元加装电梯项目满足紧急救援和安全疏散的相关要求，不影响消防救援车辆通行和救援，符合《建筑防火通用规范》(GB 55037-2022)、《建筑设计防火规范》【(GB50016-2014(2018))】、《消防设施通用规范》(GB55036-2022)等规范标准要求及消防有关规范要求。

广西华壹建筑设计有限公司

日期： 2025 年 12 月

# 贵港市港北区供水住宅小区 2 幢 1 单元加装电梯项目方案设计说明

## 第一章 设计总说明

### 一、设计依据

- 1、设计合同。
- 2、建设主管部门批准的有关加装电梯文件。
- 3、贵港市气象条件。
- 4、国际地震局贵港市关于地震基本烈度的划分规定。
- 5、现行有关的国家标准、规范政策，以及自治区、贵港市有关基本建设的规定。

### 二、现行国家有关规范

- 1、设计合同及业主提供的其他有关使用要求和相关资料
- 2、《民用建筑设计统一标准》(GB50352-2019)
- 3、《建筑设计防火规范》【(GB50016-2014(2018))】
- 4、《建筑防火通用规范》(GB 55037-2022)
- 5、《民用建筑通用规范》(GB 55031-2022)
- 6、工程建设标准强制性条文
- 7、《无障碍设计规范》(GB50763-2012)
- 8、《公共建筑节能设计标准》GB 50189-2015
- 9、民用建筑热工设计规范 GB 50176-2016
- 10、《建筑制图标准》(GB/T 50104-2010)
- 11、《建筑抗震设计规范》(GB50011-2010 2016版)
- 12、《消防设施通用规范》(GB55036-2022)

- 13、《既有住宅加装电梯设计导则》DBJ/T45-080-2019
- 14、《电梯制造与安装安全规范》GB/T7588.1-2020
- 15、《中南地区建筑标准设计建筑图集》
- 16、相关的国家规范和标准
- 17、工程所在地区的气象、水文、地理条件、建设场地的工程地质条件

### 三、设计基础资料

1、项目名称：贵港市港北区供水住宅小区 2 幢 1 单元加装电梯项目

2、项目位置：贵港市港北区供水住宅小区 2 幢 1 单元，加装电梯位置在距原建筑楼梯出入口 3.05 米处，满足使用功能及消防要求。

3、自然条件

北回归线横贯贵港中部，属于亚热带季风气候，年均气温 21.5℃。7 月最热，月平均气温 29℃；1 月最冷，月平均气温 12℃。极端最高气温 40℃，极端最低气温 -3.4℃。年均降雨量 1600 毫米。无霜期 353 天。

6、基本地震烈度

抗震烈度：本地区抗震设防烈度为 6 度，建筑抗震设防为丙类。

### 四、电梯参数

电梯选型及技术参数（无机房电梯）

电梯编号	使用性质	载重 (kg)	层/站数/门 (层)/(站)/(门)	额定速度 (m/s)	最大提升高 度(m)	电梯轿厢尺寸 (宽*深)(mm)	土建门洞尺寸 (宽*高)(mm)	井道净尺寸(宽*深) A*B (mm)	地坑深度 (mm)	顶层高度 (mm)	备注
无机房电梯	客梯	680	7/7/7	1.0	20.20	1350*1400	1100*2200	2000*1800	1500	4300	

加装电梯不影响本楼的建筑结构安全，符合相关要求，加装电梯的位置地下不存在影响加装电梯的建筑物、构筑物、管线等，符合相关要求。

## 第二章 建筑设计说明

### 一、设计特征概述

1. 本项目为在已使用的住宅楼加装 1 部电梯。电梯井道为宽为 2.40 米，深为 2.20 米，总高度为 25.25 米，候梯厅尺寸为长 2.85 米 x 宽 2.40 米，连廊尺寸为长 4.8 米 x 宽 1.75 米 x 2。

2.2. 项目按民用建筑工程规模分类等级：小型。气候分区：IV 耐火等级：二级，火灾危险等级为丙类。

3. 本项目结构形式：框架结构。本项目设计使用年限为 50 年，建筑结构安全等级为二级，地基基础设计等级为乙级，抗震设防类别为丙类，防水等级为二级防水。

## 二、平面设计

根据住宅楼使用要求按照各有关设计规范、规程及标准，增加 1 部电梯布置在距住宅楼原建筑楼梯出入口 3.05 米空地处。增加连廊平层入户。满足使用功能及消防功能。

## 三、立面设计

电梯井道建筑立面以简洁为主，采用淡灰色面砖墙面、米黄色及白色外墙涂料与原住宅楼外墙色协调。

## 四、剖面设计

1) 电梯前室标高(±0.000)高于室外地坪标高 0.15 米。电梯井道高度 25.25 米。

2) 电梯连廊栏板为 1.2 米高砖砌体墙板+0.5 高铝合金固定磨砂玻璃窗。

## 五、建筑防火

### 1、建筑分类和耐火等级

1) 电梯井道按丙类建筑防火标准设计，建筑耐火等级为二级。

2) 加装电梯布置在距住宅楼原建筑楼梯出入口 3.05 米空地处。没有阻挡人员疏散，满足消防功能。

3) 加装电梯井已占用小区现状空地，已与物业、业主委员会、业主沟通均无异议。但加装电梯井后不占用小区现状的通道及消防通道，满足消防要求。

4) 已采取必要消防技术措施以满足应急救援和安全疏散相关要求，消防救援条件是可满足现行国家规范《消防设施通用规范》(GB55036)、《建筑防火通用规范》(GB55037)等相关条文要求。

5)、消防条件已具备、已执行现行国家规范标准，不得削弱或降低原住宅建筑及周边建筑的消防条件。本方案满足的消防规范标准为加装电梯的既有住宅建筑应处于正常稳定的使用状态，在建筑无严重的地基基础加速或不均匀沉降、主体倾斜和结构性损伤等情况，能够满足房屋正常安全使用要求。

## 六、建筑日照

1、根据加装电梯前后日照分析图，加装电梯后对建筑日照没有改变。

## 七、管线、绿化

1、加装电梯前应探明加装电梯位置雨水、污水、电力、燃气、绿化情况。如有应做出整改方案并报小区物业公司和有关部门备案。

## 第三章 结构设计说明

### 一、工程概况

- 1、项目位置：贵港市港北区供水住宅小区 2 幢 1 单元。
- 2、本项目为在已使用的住宅楼加装 1 部电梯。电梯井道为宽为 2.40 米，深为 2.20 米，总高度为 25.25 米。
- 3、本项目结构形式：框架结构。

### 二、设计依据

#### 1、采用的有关规范及规程

《建筑地基基础设计规范》(GB50007-2011)

《建筑桩基技术规范》(JGJ94-2008)

《建筑结构荷载规范》(GB50009-2012)

《混凝土结构设计规范》(GB50010-2010)

《建筑抗震设计规范》(GB50011-2010 2016 版)

《建筑结构可靠度设计统一标准规范》(GB50068-2018)

《建筑抗震设防分类标准》(GB50223-2015)

《框架结构构造设计规范》GB50017-2017

甲方提供的相关资料、各专业互提资料、地质资料以及其它有关的依据资料。

#### 2、自然条件

(1)贵港市的基本风压为  $W_0=0.30\text{KN} / \text{m}^2$ 。

(2)贵港市的抗震设防烈度为 6 度，建筑抗震设防为丙类；设计地震分组为第一组。

### 三、建筑分类等级

本项目工程设计使用年限为 50 年，建筑结构安全等级为二级，地基基础设计等级为乙级，抗震设防类别为丙类。

### 四、主要荷载的取值

#### 1、楼面活载：

楼梯间 3.5KN / m<sup>2</sup>

不上人屋面 0.5 KN / m<sup>2</sup>

上人屋面 2.0 KN / m<sup>2</sup>

楼面 2.0KN/m<sup>2</sup>

#### 2、风荷载

基本风压  $w_0=0.30\text{N} / \text{m}^2$  ，地面粗糙度按 B 类，风荷载体型系数 1.30。

#### 3、本工程的地震基本情况

本地区抗震设防烈度为 6 度，设计地震分组为第一组，设计基本地震加速度值为 0.05g,

### 四、上部结构设计和地基基础的设计

1、本项目电梯井道基础采用片筏基础。

2、电梯井道上部结构为框架结构。

3、连廊外用电梯井道柱支承，内增加连廊柱支承。与原结构无搭接。

### 五、主要结构材料

1、混凝土强度等级：C30。

2、钢筋为 HPB300 和 HRB400。

## 第四章 电气防雷设计说明

### 一、工程概况

1、项目位置：贵港市港北区供水住宅小区 2 幢 1 单元。

2、本项目为在已建好使用的住宅楼加装 1 部电梯。电梯井道为宽为 2.40 米，深为 2.20 米，总高度为 25.25 米。

3、本项目结构形式：框架结构。

## 二、设计依据

### 1、采用的有关规范及规程

《民用建筑电气设计标准》(GB51348-2019)

《低压配电设计规范》(GB50054-2011)

《供配电系统设计规范》(GB50052-2009)

《建筑物防雷设计规范》(GB50057-2010)

《建筑照明设计标准》(50034-2013)

## 三、电气设计

1、电梯电源应为配电房拉至机房专用线：电源开关设置在靠近机房入口处。

2、电梯井道配电应符合下列规定：

a、电梯井道应为电梯专用，井道内不得装设与电梯无关的设备、管道、线缆等。

b、井道内应设置照明，且照度不应小于 50lx。

c、应在底坑开门侧设置电源插座。

d、井道内敷设的线缆应是阻燃型，并应使用难燃型电线导管或槽盒保护，严禁使用可燃性材料制成的电线导管或槽盒。

e、附设在建筑物外侧的电梯，其布线材料和方法及所用电器器件均应考虑气候条件的影响，并应采取相应防水措施。

3 电梯机房、井道和轿厢中电气装置的故障防护，应符合下列规定：

a、与建筑物的用电设备采用同一接地系统时，可不另设接地网；

b、与电梯相关的所有电气设备及导管、槽盒的外露可导电部分均应与保护接地导体（PE）连接，电梯的金属构件，应做等电位联结。

## 四、防雷设计

1、本项目按第三类防雷标准设计。在屋面安装接闪带作接闪器，利用钢柱作为引下线，利用建筑基础内主筋作防雷接地装置。电子信息系统防雷基地、电气接地和防雷接地共用接地装置，接地电阻不大于 4 欧姆。

## 第五章 给排水设计说明

### 一、设计依据

- 1、甲方提供的有关设计资料、设计要求。
- 2、建筑及其它专业所提供的有关设计资料、图纸等。
- 3、《室外排水设计标准》 (GB50014-2021)
- 4、《建筑设计防火规范》 (GB50016-2014(2018年版))
- 5、《消防给水及消火栓系统技术规范》 GB50974-2014
- 6、《建筑灭火器配置设计规范》 GB50140-2005
- 7、《建筑抗震设计规范》 GB50011-2010 (2016年版)
- 8、《建筑防火通用规范》 GB55037-2022
- 9、《消防设施通用规范》 GB55036-2022
- 10、其它国家现行的有关给水、排水、消防和卫生等设计规范及规程。

### 二、工程概况

详建筑说明。

### 三、设计范围

1. 排水系统设计（屋面雨水排水系统）

### 四、排水系统设计

- 1、排水系统只有降雨雨水。雨水采用外落水排水，雨水自流入室外雨水管。
- 2、采用贵港市暴雨强度公式：

$$q = \frac{1712.455(1+0.581\lg P)}{(t+6.241)^{0.604}}$$

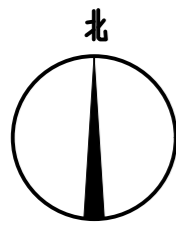
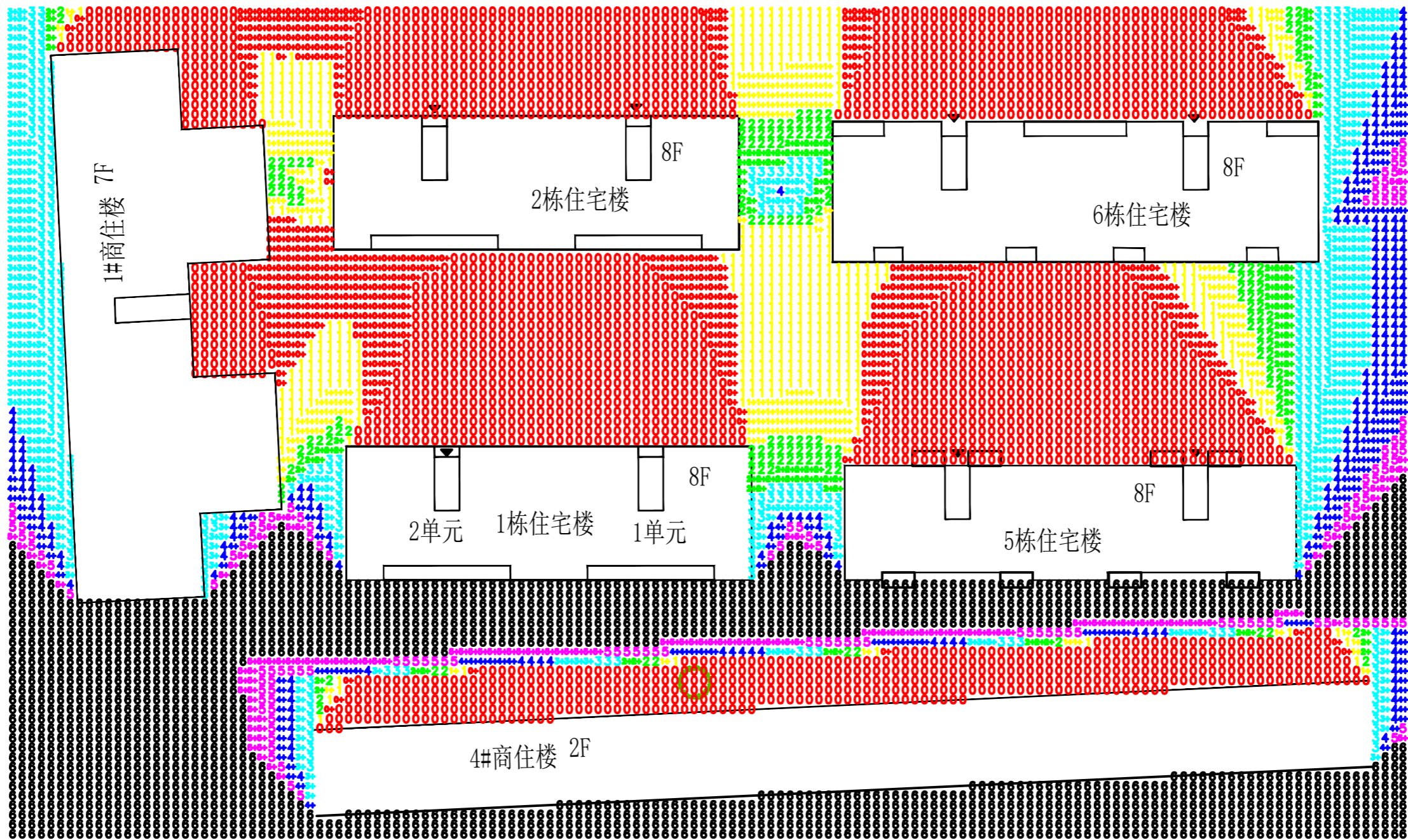
- (1) 设计降雨历时：t=5min

(2) 设计重现期:  $P=10a$ ; 安全溢流口设计重现期:  $P=50a$

(3) 屋面径流系数:  $\Psi=0.9$

(4) 屋面雨水经天沟、侧入式雨水斗汇集由雨水立管排至室外雨水检查井。





图例

- 有效日照≥6小时区域
- 有效日照≥5小时区域
- 有效日照≥4小时区域
- 有效日照3小时区域
- 有效日照≥2小时区域
- 有效日照≥1小时区域
- 有效日照<1小时区域

地理位置：贵港  
 分析时间：冬至 9:00~15:00 (真太阳时)  
 计算精度：10分钟  
 时间累积方式：总有效日照分析，累积所有时间段  
 窗户分析：窗台面中点分析  
 分析软件：斯维尔日照分析Sun2020

# 日照分析图 (加装电梯前)

会签	COORDINATION	
建筑	霍萍	霍萍
结构	钟鸣明	钟鸣明
给排水	周富强	周富强
暖通	刘仕宽	刘仕宽
电气	韦胜钦	韦胜钦

本设计文件如非经设计单位盖章，不得作为施工依据。  
 本图尺寸均以标注为准，不得按图施工。  
 如有任何不妥事宜，请在施工过程中与设计单位沟通。

**广西华壹建筑设计有限公司**  
 guangxi huayi architecture design co., ltd.

工程设计资质证书编号 A245016761

建筑行业（建筑工程）甲级  
 市政行业（桥梁工程、给水工程、排水工程、道路工程）专业乙级  
 公路行业（公路）专业丙级、工程咨询  
 城乡规划编制乙级 [桂]城规编（182107）

中国（广西）自由贸易试验区南宁片区平乐大道15号五象绿地中心16楼1606室  
 \*WAZHUA YI DESIGN CO.,LTD. 0771-2620566  
 电话/TEL: 0771-2620566

项目负责人	霍萍	霍萍
专业负责人	霍萍	霍萍
审定	周国文	周国文
审核	欧云韬	欧云韬
校对	梁丽红	梁丽红
设计	霍萍	霍萍

**建设单位**  
 CLIENT  
 贵港市港北区供水住宅小区2幢1单元业主

**项目名称**  
 PROJECT NAME  
 贵港市港北区供水住宅小区2幢1单元业主  
 加装电梯项目

**子项名称**  
 SUBITEM NAME

**图名**  
 DRAWING TITLE  
 日照分析图(加装电梯前)

工程编号	PROJECT NO.	
日期	DATE	2025-12
比例	SCALE	1:500
专业	DISCIPLINES	建筑
设计阶段	DESIGN STATUS	方案
版次	EDITION	第一版
图号	DRAWING NO.	02

会签 COORDINATION	建筑 ARCH	霍萍	霍萍
	结构 STRUCT	钟鸣明	钟鸣明
	给排水 PLUMBING	周富强	周富强
	暖通 HVAC	刘仕宽	刘仕宽
	电气 ELEC	韦胜钦	韦胜钦

本设计文件编制符合国家现行标准，手续齐全方可用于施工。  
本图尺寸均按标准制图，不得随意更改尺寸施工。  
如有任何不妥事宜，请在施工过程中与设计单位沟通。



广西华壹建筑设计有限公司  
guangxi huayuan architecture design co., ltd.

工程设计资质证书编号 A245016761  
建筑行业（建筑工程）甲级  
市政行业（桥梁工程、给水工程、排水工程、道路工程）专业乙级  
公路行业（公路）专业丙级、工程咨询  
城乡规划编制乙级 [桂]城规编（182107）  
中国（广西）自由贸易试验区南宁片区平乐大道15号五象新城中心写字楼十六层  
WANDA YONGSHI BUILDING 509000 南宁市青秀区平乐大道15号五象新城中心写字楼十六层  
电话/TEL: 0771-2620566

项目负责人 PROJECT MANAGER	霍萍	霍萍
专业负责人 DISCIPLINES CHIEF	霍萍	霍萍
审定 APPROVED BY	周国文	周国文
审核 EXAMINED BY	欧云韬	欧云韬
校对 CHECKED BY	梁丽红	梁丽红
设计 DESIGNED BY	霍萍	霍萍

建设单位  
CLIENT  
贵港市港北区供水住宅小区2幢1单元业主

项目名称  
PROJECT NAME  
贵港市港北区供水住宅小区2幢1单元业主  
加装电梯项目

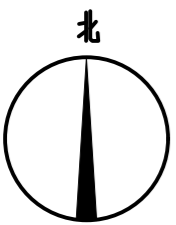
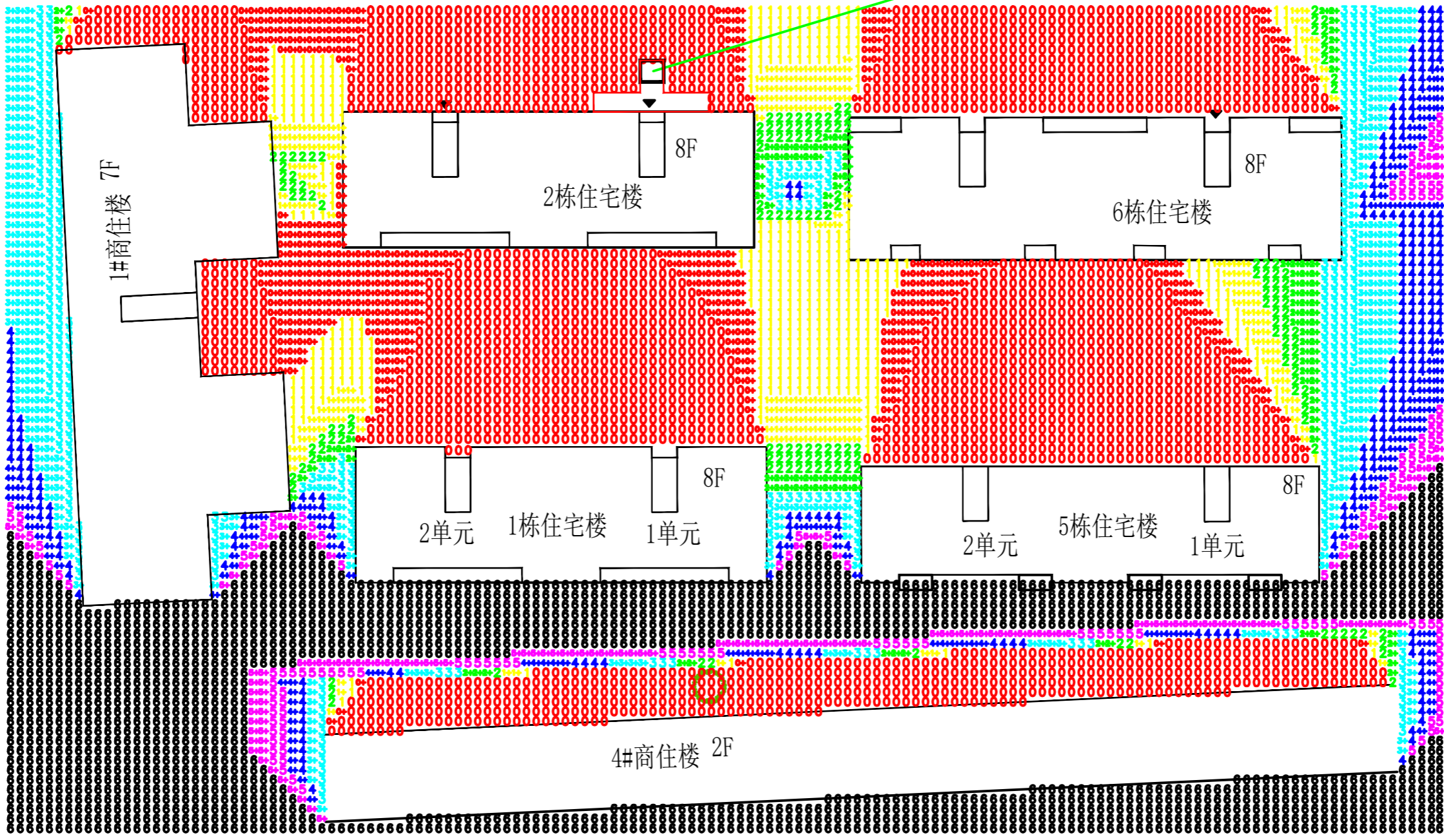
子项名称  
SUBITEM NAME

图名  
DRAWING TITLE

日照分析图(加装电梯后)

工程编号 PROJECT NO.	
日期 DATE	2025-12
比例 SCALE	1:500
专业 DISCIPLINES	建筑
设计阶段 DESIGN STATUS	方案
版次 EDITION	第一版
图号 DRAWING NO.	03

2栋1单元加装电梯

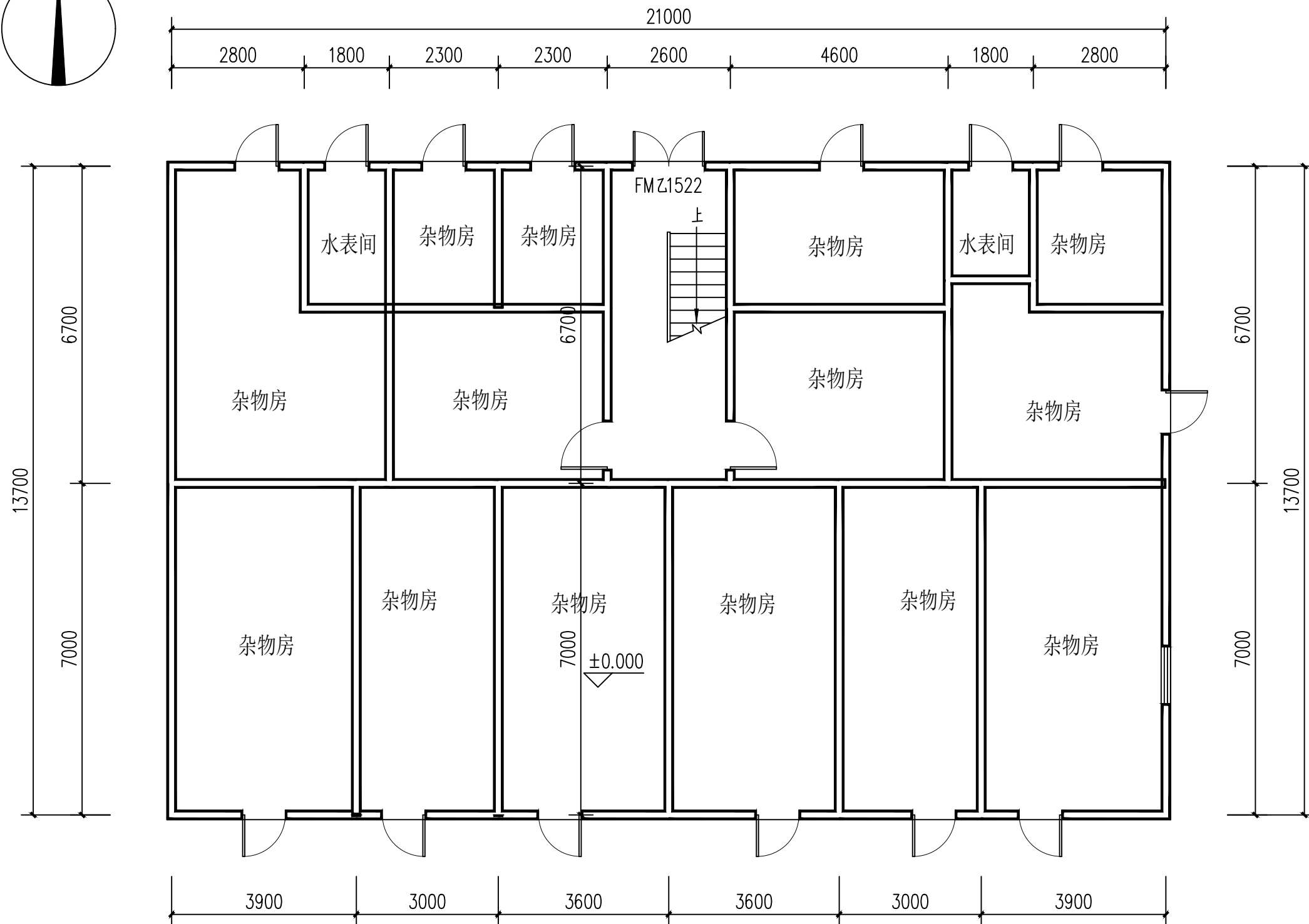
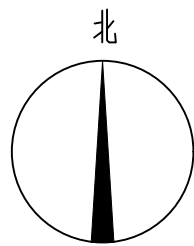


图例

有效日照≥6小时区域	有效日照≥5小时区域	有效日照≥4小时区域	有效日照3小时区域	有效日照≥2小时区域	有效日照≥1小时区域	有效日照<1小时区域
------------	------------	------------	-----------	------------	------------	------------

地理位置：贵港  
分析时间：冬至  
计算精度：10  
时间累积方式：总有效日照分析，累积所有时间段  
窗户分析：窗台面中点分析  
分析软件：斯维尔日照分析Sun2020  
分析结论：本工程一层标高为2.4，日照分析高度为从一层住宅窗台高度开始计算（即2.4+0.9=3.3m）。  
根据加装电梯前后日照分析图，加装电梯后本栋1单元住户日照时间没有改变。

# 日照分析图 (加装电梯后)



杂物房层平面图 (加装电梯前)

会签 COORDINATION	建筑 ARCH.	霍萍	霍萍
	结构 STRUCT.	钟鸣明	钟鸣明
	给排水 PLUMBING	周富强	周富强
	暖通 HVAC	刘仕宽	刘仕宽
	电气 ELEC.	韦胜钦	韦胜钦

本设计文件须加盖出图印章方可有效, 手续齐全后方可用于施工。  
本图尺寸均以标注为准, 不得量取图纸尺寸施工。  
如有任何不祥事宜, 请在施工前与设计师沟通。



广西华壹建筑设计有限公司  
guangxi huayi architecture design co., ltd.

工程设计资质证书编号 A245016761

建筑行业 (建筑工程) 乙级  
市政行业 (桥梁工程、给水工程、排水工程、道路工程) 专业乙级  
公路行业 (公路) 专业丙级、工程咨询  
城乡规划编制乙级 [桂]城规编 (182107)

中国 (广西) 自由贸易试验区南宁片区平乐大道15号五象绿地中心2号楼十六层  
PINGLE AVENUE, NANNING SUBURB, CHINA (GUANGXI) PILOT FREE  
电话/TEL: 0771-2620566

项目负责人 PROJECT MANAGER	霍萍	霍萍
专业负责人 DISCIPLINES CHIEF	霍萍	霍萍
审定 APPROVED BY	周国文	周国文
审核 EXAMINED BY	欧云韬	欧云韬
校对 CHECKED BY	梁丽红	梁丽红
设计 DESIGNED BY	霍萍	霍萍

建设单位  
CLIENT

贵港市港北区供水住宅小区2幢1单元业主

项目名称  
PROJECT NAME

贵港市港北区供水住宅小区2幢1单元  
加装电梯项目

子项名称  
SUBITEM NAME

图名  
DRAWING TITLE

杂物房层平面图 (加装电梯前)

工程编号  
PROJECT NO.

日期  
DATE 2025.12

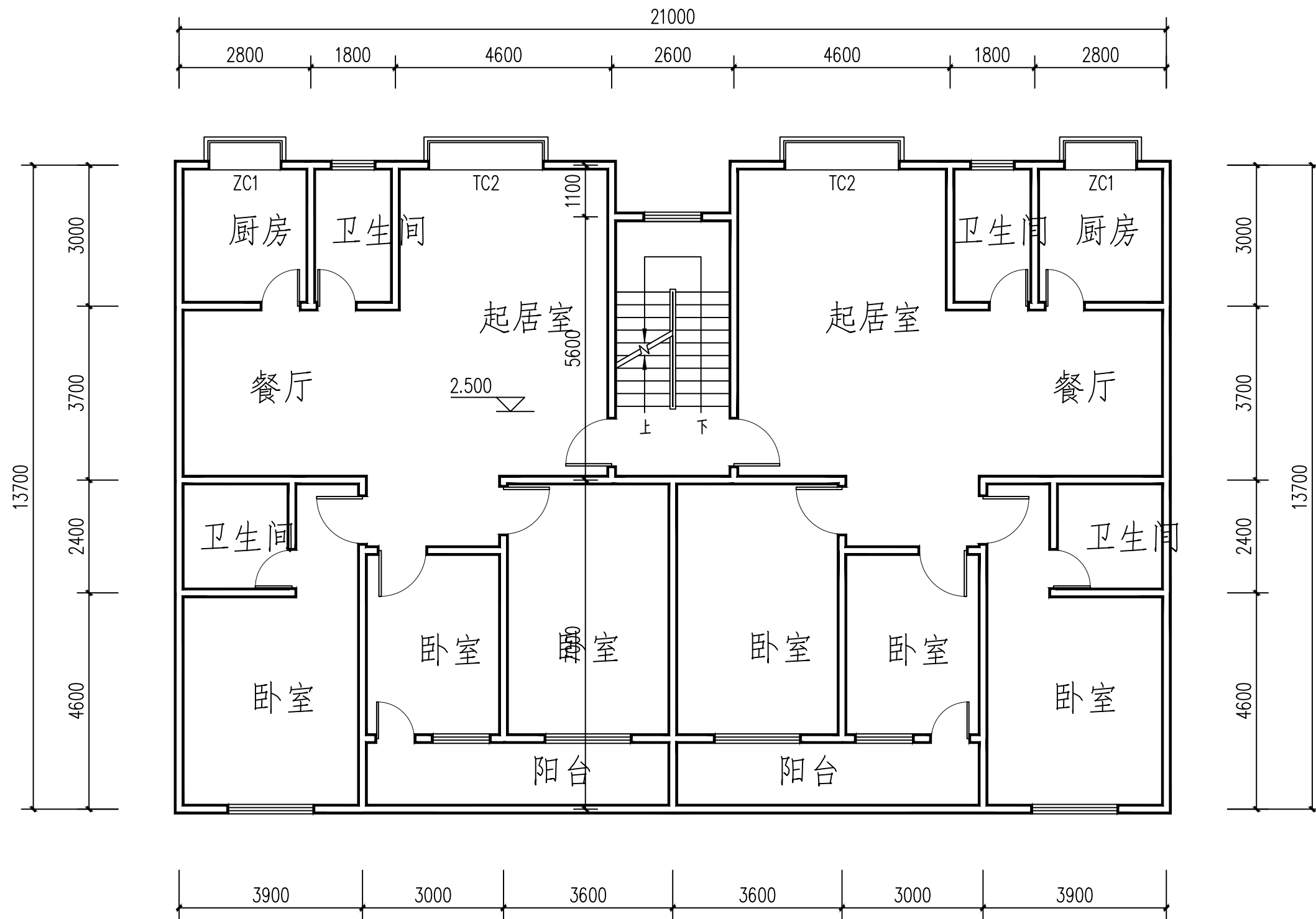
比例  
SCALE 1:100

专业  
DISCIPLINES 建筑

设计阶段  
DESIGN STATUS 方案图

版次  
EDITION 第一版

图号  
DRAWING NO. JS-04



一层平面图 (加装电梯前) 1:100

会签 COORDINATION		
建筑 ARCH.	霍萍	霍萍
结构 STRUCT.	钟鸣明	钟鸣明
给排水 PLUMBING	周富强	周富强
暖通 HVAC	刘仕宽	刘仕宽
电气 ELEC.	韦胜钦	韦胜钦

本设计文件须加盖出图印章方可有效, 手续齐全后方可用于施工。  
本图尺寸均以标注为准, 不得量取图纸尺寸施工。  
如有任何不祥事宜, 请在施工前与设计师会商

**广西华壹建筑设计有限公司**  
guangxi huayi architecture design co., ltd.

工程设计资质证书编号 A245016761  
建筑行业 (建筑工程) 乙级  
市政行业 (桥梁工程、给水工程、排水工程、道路工程) 专业乙级  
公路行业 (公路) 专业丙级、工程咨询  
城乡规划编制乙级 [桂]城规编 (182107)

中国 (广西) 自由贸易试验区南宁片区平乐大道15号五象绿地中心2号楼十六层  
PINGLE AVENUE, NANNING SUBURB, CHINA (GUANGXI) PILOT FREE  
电话/TEL: 0771-2620566

项目负责人 PROJECT MANAGER	霍萍	霍萍
专业负责人 DISCIPLINES CHIEF	霍萍	霍萍
审定 APPROVED BY	周国文	周国文
审核 EXAMINED BY	欧云韬	欧云韬
校对 CHECKED BY	梁丽红	梁丽红
设计 DESIGNED BY	霍萍	霍萍

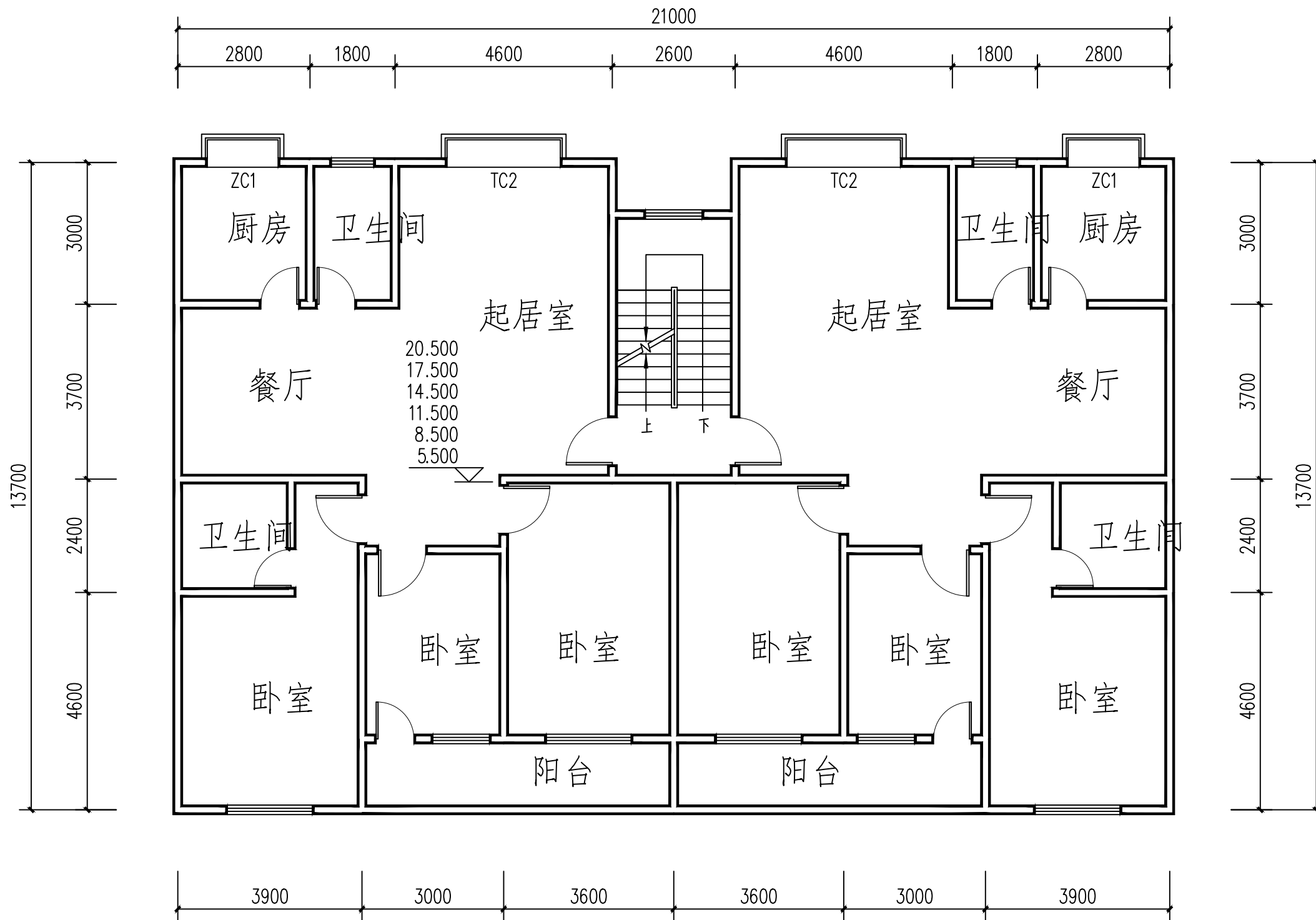
建设单位  
CLIENT  
贵港市港北区供水住宅小区2幢1单元业主

项目名称  
PROJECT NAME  
贵港市港北区供水住宅小区2幢1单元  
加装电梯项目

子项名称  
SUBITEM NAME

图名  
DRAWING TITLE  
一层平面图 (加装电梯前)

工程编号 PROJECT NO.	
日期 DATE	2025.12
比例 SCALE	1:100
专业 DISCIPLINES	建筑
设计阶段 DESIGN STATUS	方案图
版次 EDITION	第一版
图号 DRAWING NO.	JS-05



二至七层平面图（加装电梯前）1:100

会签 COORDINATION	建筑 ARCH.	霍萍	霍萍
	结构 STRUCT.	钟鸣明	钟鸣明
	给排水 PLUMBING	周富强	周富强
	暖通 HVAC	刘仕宽	刘仕宽
	电气 ELEC.	韦胜钦	韦胜钦

本设计文件须加盖出图印章方可有效，手续齐全后方可用于施工。  
本图尺寸均以标注为准，不得量取图纸尺寸施工。  
如有任何不祥事宜，请在施工前与设计师沟通。

**广西华壹建筑设计有限公司**  
guangxi huayi architecture design co., ltd.

工程设计资质证书编号 A245016761

建筑行业（建筑工程）乙级  
市政行业（桥梁工程、给水工程、排水工程、道路工程）专业乙级  
公路行业（公路）专业丙级、工程咨询  
城乡规划编制乙级 [桂]城规编（182107）

中国（广西）自由贸易试验区南宁片区平乐大道15号五象绿地中心2号楼十六层  
PINGLE AVENUE, NANNING SUBURB, CHINA (GUANGXI) PILOT FREE  
电话/TEL: 0771-2620566

项目负责人 PROJECT MANAGER	霍萍	霍萍
专业负责人 DISCIPLINES CHIEF	霍萍	霍萍
审定 APPROVED BY	周国文	周国文
审核 EXAMINED BY	欧云韬	欧云韬
校对 CHECKED BY	梁丽红	梁丽红
设计 DESIGNED BY	霍萍	霍萍

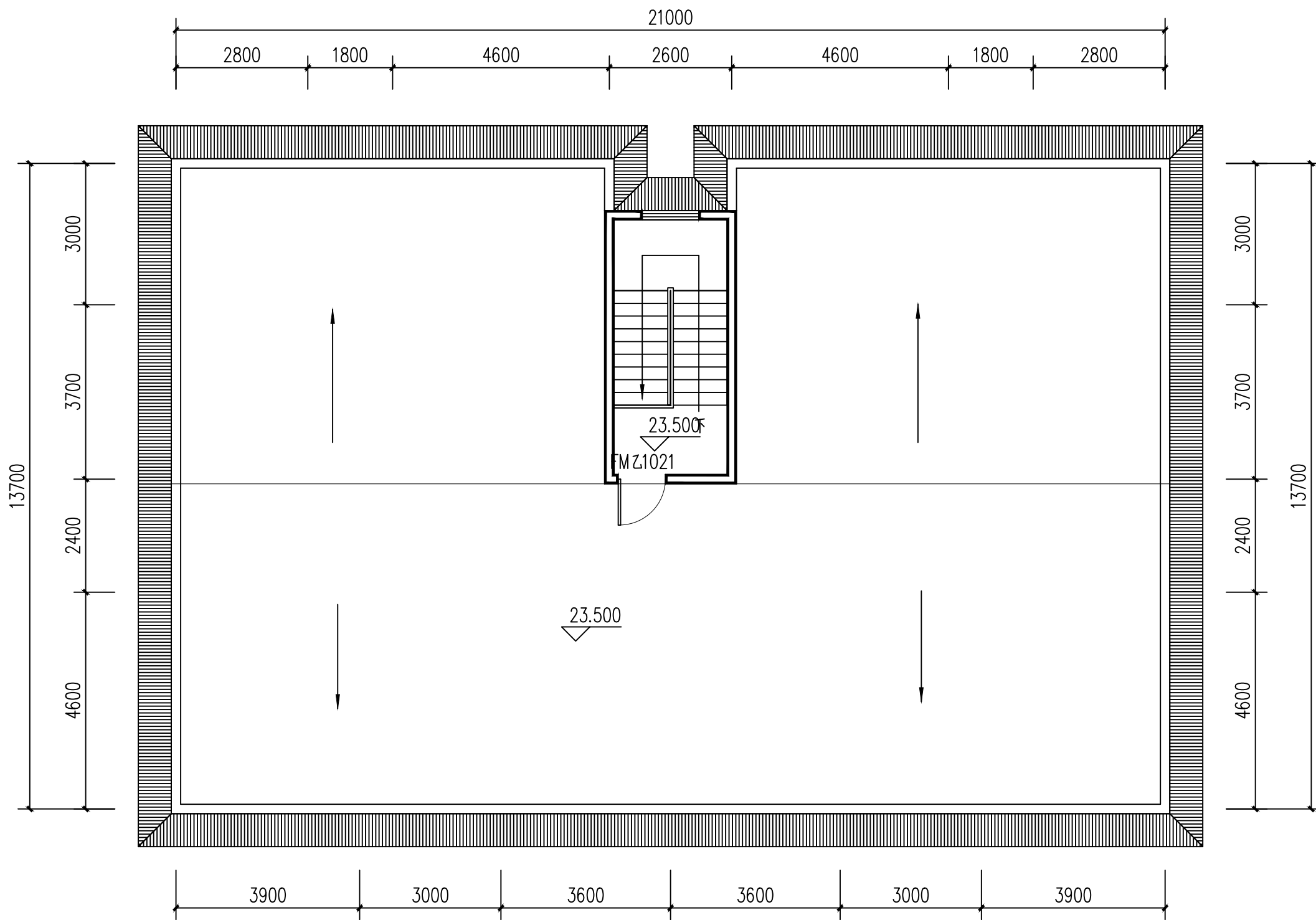
建设单位  
CLIENT  
贵港市港北区供水住宅小区2幢1单元业主

项目名称  
PROJECT NAME  
贵港市港北区供水住宅小区2幢1单元  
加装电梯项目

子项名称  
SUBITEM NAME

图名  
DRAWING TITLE  
二至七层平面图（加装电梯前）

工程编号 PROJECT NO.	
日期 DATE	2025.12
比例 SCALE	1:100
专业 DISCIPLINES	建筑
设计阶段 DESIGN STATUS	方案图
版次 EDITION	第一版
图号 DRAWING NO.	JS-06



屋面层平面图（加装电梯前） 1:100

会签 COORDINATION		
建筑 ARCH.	霍萍	霍萍
结构 STRUCT.	钟鸣明	钟鸣明
给排水 PLUMBING	周富强	周富强
暖通 HVAC	刘仕宽	刘仕宽
电气 ELEC.	韦胜钦	韦胜钦

本设计文件须加盖出图印章方可有效，手续齐全后方可用于施工。  
本图尺寸均以标注为准，不得量取图纸尺寸施工。  
如有任何不详尽处，请在施工前与设计师会商。



广西华壹建筑设计有限公司  
guangxi huayi architecture design co., ltd.

工程设计资质证书编号 A245016761

建筑行业（建筑工程）乙级  
市政行业（桥梁工程、给水工程、排水工程、道路工程）专业乙级  
公路行业（公路）专业丙级、工程咨询  
城乡规划编制乙级 [桂]城规编（182107）

中国（广西）自由贸易试验区南宁片区平乐大道15号五象绿地中心2号楼十六层  
PINGLE AVENUE, NANNING SUBURB, CHINA (GUANGXI) PILOT FREE  
TRADE ZONE CENTER NO.1516  
电话/TEL: 0771-2630566

项目负责人 PROJECT MANAGER	霍萍	霍萍
专业负责人 DISCIPLINES CHIEF	霍萍	霍萍
审定 APPROVED BY	周国文	周国文
审核 EXAMINED BY	欧云韬	欧云韬
校对 CHECKED BY	梁丽红	梁丽红
设计 DESIGNED BY	霍萍	霍萍

建设单位  
CLIENT

贵港市港北区供水住宅小区2幢1单元业主

项目名称  
PROJECT NAME

贵港市港北区供水住宅小区2幢1单元  
加装电梯项目

子项名称  
SUBITEM NAME

图名  
DRAWING TITLE

屋面层平面图（加装电梯前）

工程编号  
PROJECT NO.

日期  
DATE 2025.12

比例  
SCALE 1:100

专业  
DISCIPLINES 建筑

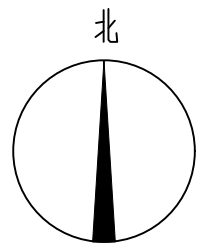
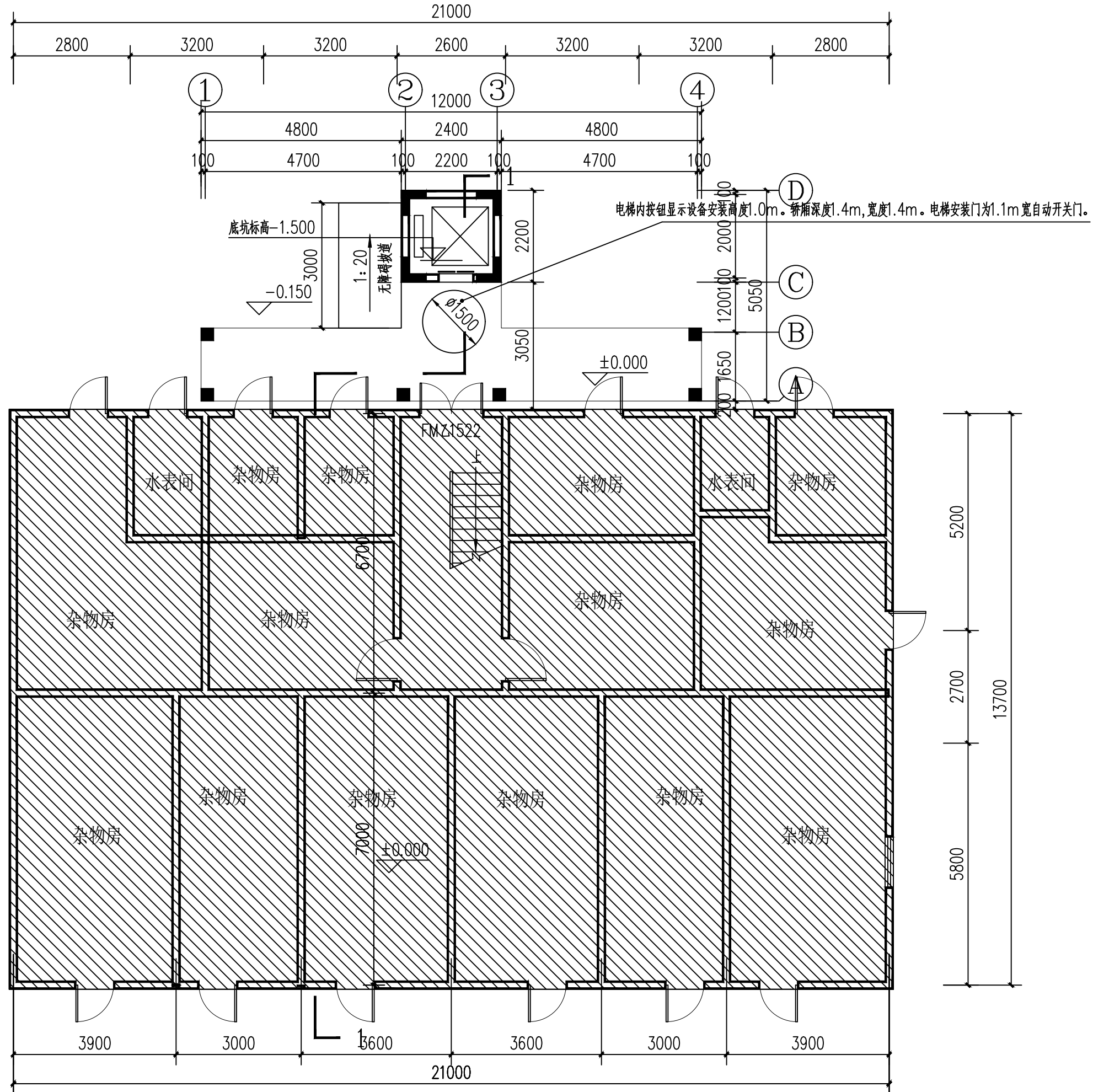
设计阶段  
DESIGN STATUS 方案图

版次  
EDITION 第一版

图号  
DRAWING NO. JS-07

加装电梯各层面积表

序号	单项名称	占地面积	建筑面积
1	杂物房层平面	28.92m <sup>2</sup>	5.28m <sup>2</sup>
2	一层平面	--	5.28m <sup>2</sup>
3	二层平面	--	21.96m <sup>2</sup>
4	三层平面	--	31.32m <sup>2</sup>
5	四层平面	--	31.32m <sup>2</sup>
6	五层平面	--	31.32m <sup>2</sup>
7	六层平面	--	31.32m <sup>2</sup>
8	七层平面	--	31.32m <sup>2</sup>
9	屋面平面	--	--
10	总计	28.92m <sup>2</sup>	189.12m <sup>2</sup>



原有建筑

杂物房层平面图 (加装电梯后) 1:100 本层建筑面积: 5.28m<sup>2</sup>

会签		
COORDINATION		
建筑 ARCHT.	霍萍	霍萍
结构 STRUCT.	钟鸣明	钟鸣明
给排水 PLUMBING	周富强	周富强
暖通 HVAC	刘仕宽	刘仕宽
电气 ELEC.	韦胜钦	韦胜钦

本设计文件须加盖出图章方可有效, 手续齐全后方可用于施工。  
本图尺寸均以标注为准, 不得量取图纸尺寸施工。  
如有任何不详尽处, 请在施工前与设计师沟通。

**广西华壹建筑设计有限公司**  
guangxi huayi architecture design co., ltd.

工程设计资质证书编号 A245016761  
建筑行业 (建筑工程) 乙级  
市政行业 (桥梁工程、给水工程、排水工程、道路工程) 专业乙级  
公路行业 (公路) 专业丙级、工程咨询  
城乡规划编制乙级 [桂]城规编 (182107)

中国 (广西) 自由贸易试验区南宁片区平乐大道15号五象绿地中心2号楼十六层  
PINGLE AVENUE, NANNING SUBURBAN BUSINESS CENTER, NO.15, FIFTH PHASE GREENLAND CENTER 2# BUILDING 16/F, NANNING  
电话/TEL: 0771-2620566

项目负责人 PROJECT MANAGER	霍萍	霍萍
专业负责人 DISCIPLINES CHIEF	霍萍	霍萍
审定 APPROVED BY	周国文	周国文
审核 EXAMINED BY	欧云韬	欧云韬
校对 CHECKED BY	梁丽红	梁丽红
设计 DESIGNED BY	霍萍	霍萍

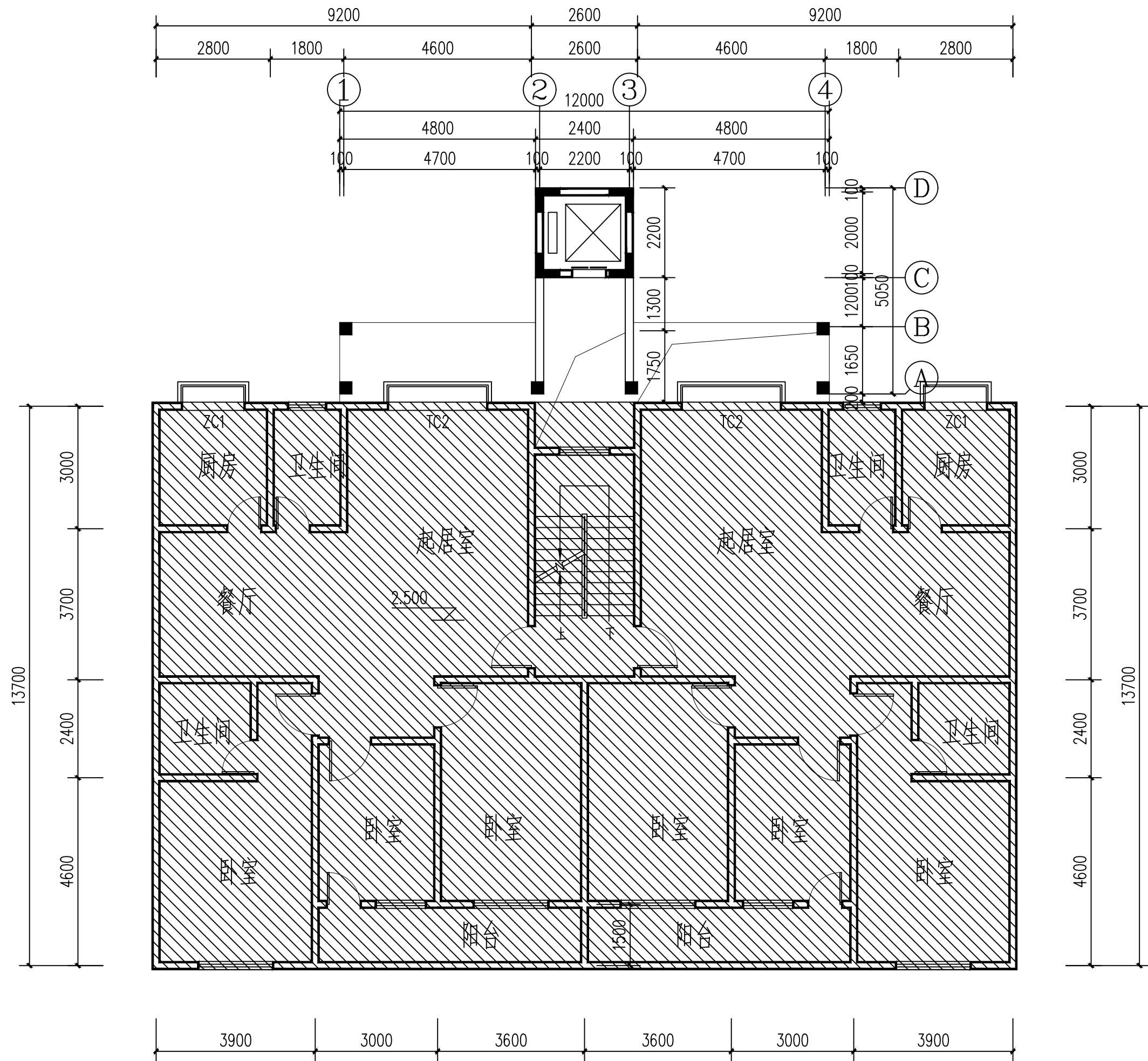
建设单位 CLIENT  
贵港市港北区供水住宅小区2幢1单元业主

项目名称 PROJECT NAME  
贵港市港北区供水住宅小区2幢1单元  
加装电梯项目

子项名称 SUBITEM NAME

图名 DRAWING TITLE  
杂物房层平面图 (加装电梯后)

工程编号 PROJECT NO.	
日期 DATE	2025.12
比例 SCALE	1:100
专业 DISCIPLINES	建筑
设计阶段 DESIGN STATUS	方案图
版次 EDITION	第一版
图号 DRAWING NO.	JS-08



原有建筑

一层平面图 (加装电梯后) 1:100 本层建筑面积: 5.28m<sup>2</sup>

会签 COORDINATION		
建筑 ARCHT.	霍萍	
结构 STRUCT.	钟鸣明	
给排水 PLUMBING	周富强	
暖通 HVAC	刘仕宽	
电气 ELEC.	韦胜钦	

本设计文件须加盖出图章方可有效, 手续齐全后方可用于施工。  
本图尺寸均以标注为准, 不得量取图纸尺寸施工。  
如有任何不祥事宜, 请在施工前与设计师会商

广西华壹建筑设计有限公司  
guangxi huayi architecture design co., ltd.

工程设计资质证书编号 A245016761  
建筑行业 (建筑工程) 乙级  
市政行业 (桥梁工程、给水工程、排水工程、道路工程) 专业乙级  
公路行业 (公路) 专业丙级、工程咨询  
城乡规划编制乙级 [桂]城规编 (182107)

中国 (广西) 自由贸易试验区南宁片区平乐大道15号五象绿地中心2号楼十六层  
PINGLE AVENUE, NANNING SUBURBAN DISTRICT, CHINA (GUANGXI) PILOT FREE  
TRADE ZONE  
电话/TEL: 0771-2620566

项目负责人 PROJECT MANAGER	霍萍	
专业负责人 DISCIPLINES CHIEF	霍萍	
审定 APPROVED BY	周国文	
审核 EXAMINED BY	欧云韬	
校对 CHECKED BY	梁丽红	
设计 DESIGNED BY	霍萍	

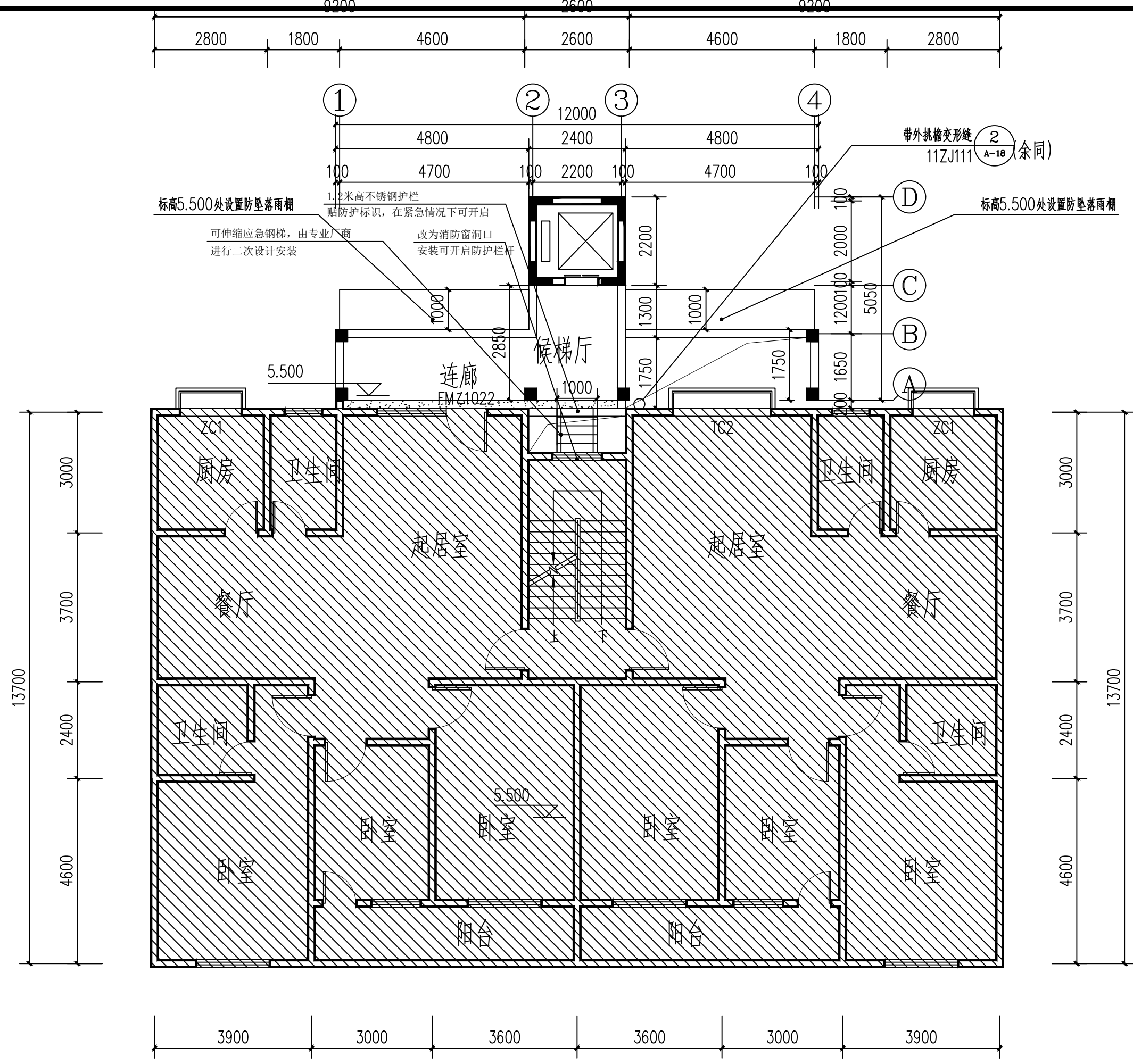
建设单位  
CLIENT  
贵港市港北区供水住宅小区2幢1单元业主

项目名称  
PROJECT NAME  
贵港市港北区供水住宅小区2幢1单元  
加装电梯项目

子项名称  
SUBITEM NAME

图名  
DRAWING TITLE  
一层平面图 (加装电梯后)

工程编号 PROJECT NO.	
日期 DATE	2025.12
比例 SCALE	1:100
专业 DISCIPLINES	建筑
设计阶段 DESIGN STATUS	方案图
版次 EDITION	第一版
图号 DRAWING NO.	JS-09



原有建筑

二层平面图 (加装电梯后) 1:100 本层建筑面积: 21.96m<sup>2</sup>

会签 COORDINATION		
建筑 ARCHT.	霍萍	
结构 STRUCT.	钟鸣明	
给排水 PLUMBING	周富强	
暖通 HVAC	刘仕宽	
电气 ELEC.	韦胜钦	

本设计文件须加盖出图章方可有效, 手续不全后方可用于施工。  
本图尺寸均以标注为准, 不得量取图纸尺寸施工。  
如有任何不祥事宜, 请在施工前与设计师会商。

广西华壹建筑设计有限公司  
guangxi huayi architecture design co., ltd.  
工程设计资质证书编号 A245016761  
建筑行业 (建筑工程) 乙级  
市政行业 (桥梁工程、给水工程、排水工程、道路工程) 专业乙级  
公路行业 (公路) 专业丙级、工程咨询  
城乡规划编制乙级 [桂]城规编 (182107)  
中国 (广西) 自由贸易试验区南宁片区平乐大道15号五象绿地中心2号楼十六层  
PINGLE AVENUE, NANNING SUBURBAN DISTRICT, CHINA (GUANGXI) PILOT FREE  
TRADE ZONE  
电话/TEL: 0771-2630566

项目负责人 PROJECT MANAGER	霍萍	
专业负责人 DISCIPLINES CHIEF	霍萍	
审定 APPROVED BY	周国文	
审核 EXAMINED BY	欧云韬	
校对 CHECKED BY	梁丽红	
设计 DESIGNED BY	霍萍	

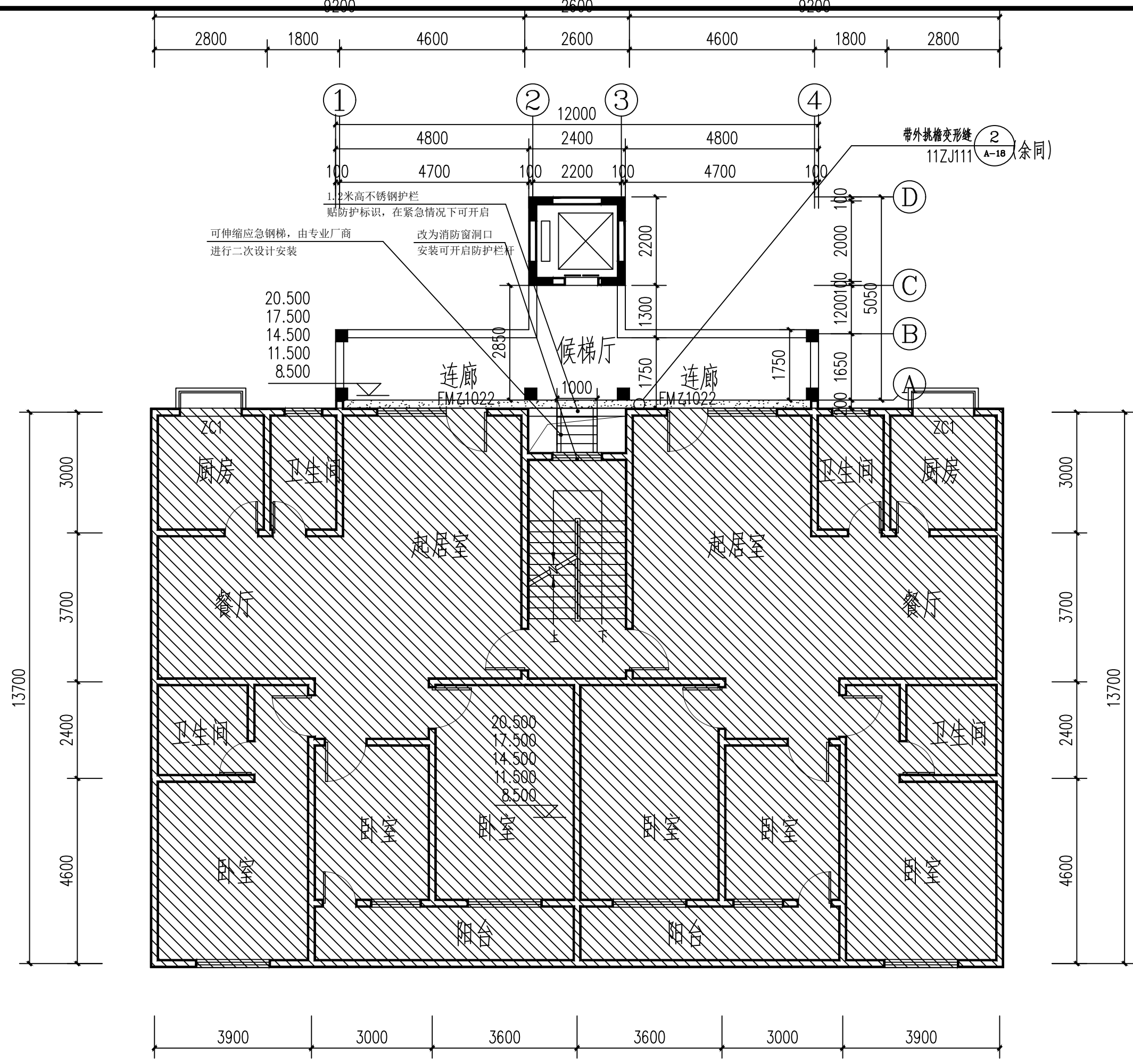
建设单位  
CLIENT  
贵港市港北区供水住宅小区2幢1单元业主

项目名称  
PROJECT NAME  
贵港市港北区供水住宅小区2幢1单元  
加装电梯项目

子项名称  
SUBITEM NAME

图名  
DRAWING TITLE  
二层平面图 (加装电梯后)

工程编号 PROJECT NO.	
日期 DATE	2025.12
比例 SCALE	1:100
专业 DISCIPLINES	建筑
设计阶段 DESIGN STATUS	方案图
版次 EDITION	第一版
图号 DRAWING NO.	JS-10



原有建筑

三至七层平面图（加装电梯后） 1:100 本层建筑面积：31.32m<sup>2</sup>

会签 COORDINATION		
建筑 ARCHT.	霍萍	
结构 STRUCT.	钟鸣明	
给排水 PLUMBING	周富强	
暖通 HVAC	刘仕宽	
电气 ELEC.	韦胜钦	

本设计文件须加盖出图章方可有效，手续不全后方可用于施工。  
本图尺寸均以标注为准，不得量取图纸尺寸施工。  
如有任何不祥事宜，请在施工前与设计师会商。

广西华壹建筑设计有限公司  
guangxi huayi architecture design co., ltd.

工程设计资质证书编号 A245016761  
建筑行业（建筑工程）乙级  
市政行业（桥梁工程、给水工程、排水工程、道路工程）专业乙级  
公路行业（公路）专业丙级、工程咨询  
城乡规划编制乙级 [桂]城规编（182107）

中国（广西）自由贸易试验区南宁片区平乐大道15号五象绿地中心2号楼十六层  
PINGLE AVENUE, NANNING SUBURBAN DISTRICT, CHINA (GUANGXI) PILOT FREE  
TRADE ZONE  
电话/TEL: 0771-2630566

项目负责人 PROJECT MANAGER	霍萍	
专业负责人 DISCIPLINES CHIEF	霍萍	
审定 APPROVED BY	周国文	
审核 EXAMINED BY	欧云韬	
校对 CHECKED BY	梁丽红	
设计 DESIGNED BY	霍萍	

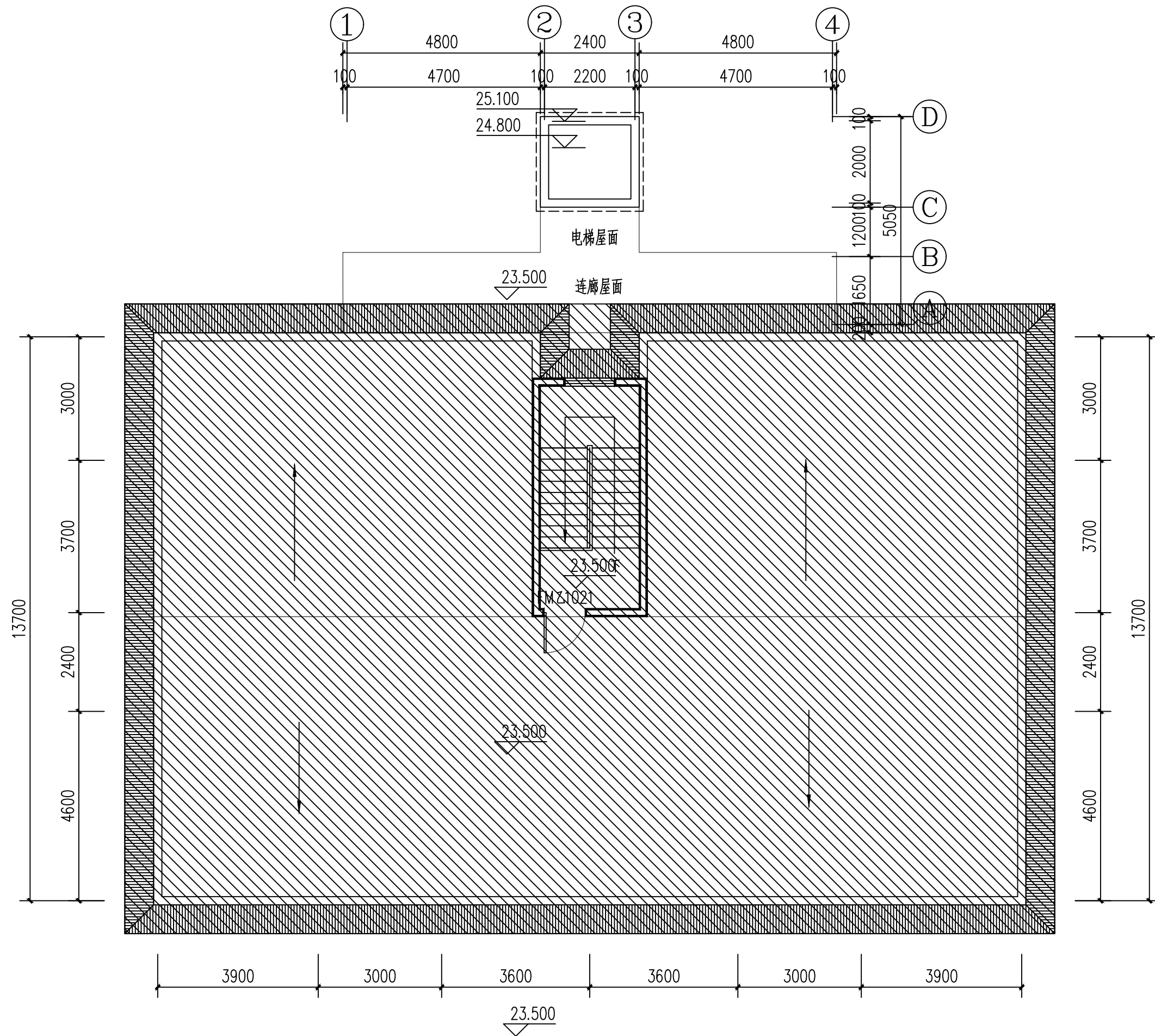
建设单位  
CLIENT  
贵港市港北区供水住宅小区2幢1单元业主

项目名称  
PROJECT NAME  
贵港市港北区供水住宅小区2幢1单元  
加装电梯项目

子项名称  
SUBITEM NAME

图名  
DRAWING TITLE  
三至七层平面图（加装电梯后）

工程编号 PROJECT NO.	
日期 DATE	2025.12
比例 SCALE	1:100
专业 DISCIPLINES	建筑
设计阶段 DESIGN STATUS	方案图
版次 EDITION	第一版
图号 DRAWING NO.	JS-10



 原有建筑

屋面层平面图（加装电梯后） 1:100

会签 COORDINATION		
建筑 ARCHT.	霍萍	
结构 STRUCT.	钟鸣明	
给排水 PLUMBING	周富强	
暖通 HVAC	刘仕宽	
电气 ELEC.	韦胜钦	

本设计文件须加盖出图章方可有效，手续齐全后方可用于施工。  
本图尺寸均以标注为准，不得量取图纸尺寸施工。  
如有任何不详尽处，请在施工前与设计师会商。

  
**广西华壹建筑设计有限公司**  
 guangxi huayi architecture design co., ltd.  
 工程设计资质证书编号 A245016761  
 建筑行业（建筑工程）乙级  
 市政行业（桥梁工程、给水工程、排水工程、道路工程）专业乙级  
 公路行业（公路）专业丙级、工程咨询  
 城乡规划编制乙级 [桂]城规编（182107）  
 中国（广西）自由贸易试验区南宁片区平乐大道15号五象绿地中心2号楼十六层  
 PINGLE AVENUE, NANNING SUBURB, CHINA (GUANGXI) PILOT FREE  
 TRADE ZONE  
 电话/TEL: 0771-2630566

项目负责人 PROJECT MANAGER	霍萍	
专业负责人 DISCIPLINES CHIEF	霍萍	
审定 APPROVED BY	周国文	
审核 EXAMINED BY	欧云韬	
校对 CHECKED BY	梁丽红	
设计 DESIGNED BY	霍萍	

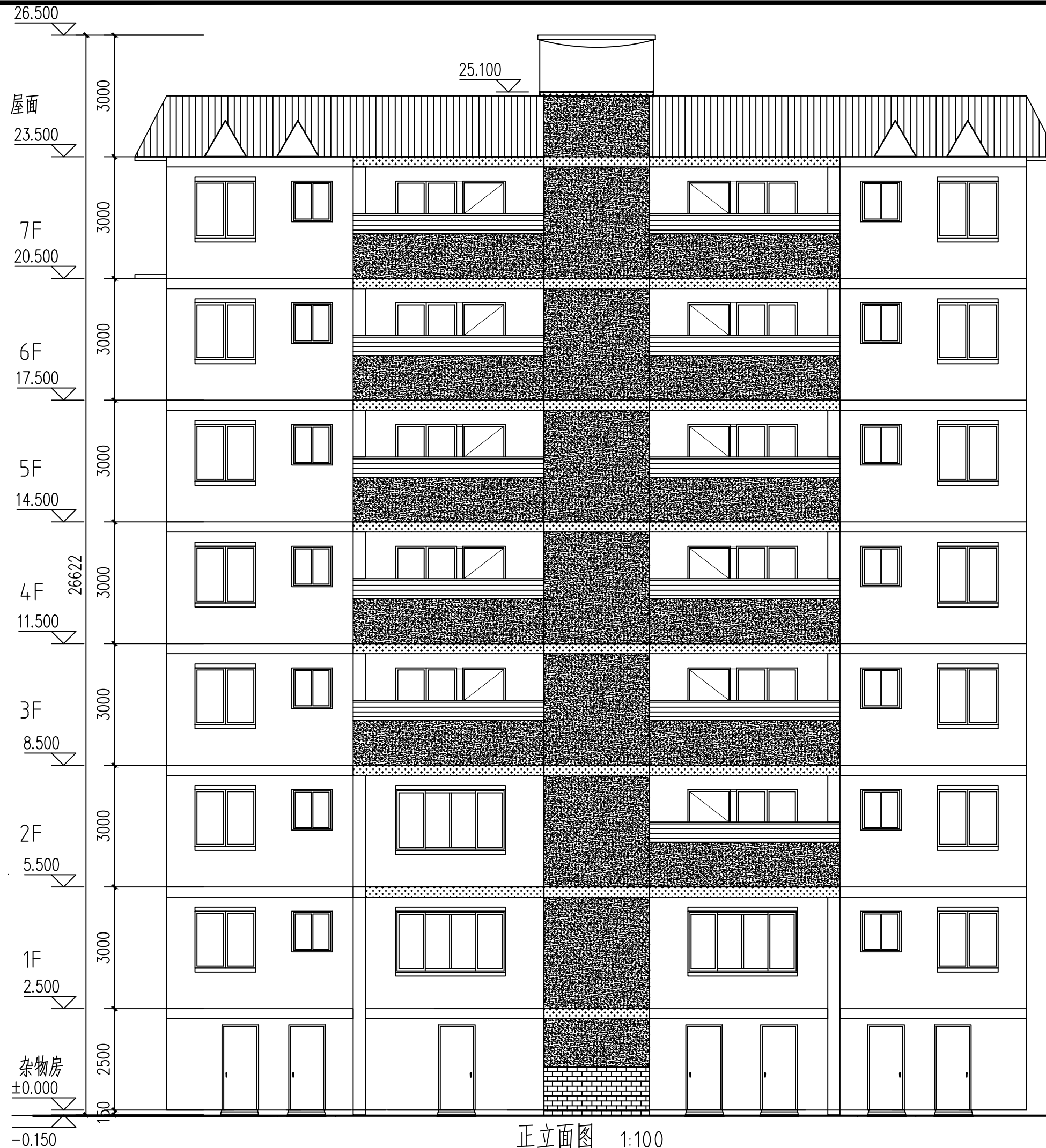
建设单位  
CLIENT  
贵港市港北区供水住宅小区2幢1单元业主

项目名称  
PROJECT NAME  
贵港市港北区供水住宅小区2幢1单元  
加装电梯项目

子项名称  
SUBITEM NAME

图名  
DRAWING TITLE  
屋面层平面图（加装电梯后）

工程编号 PROJECT NO.	
日期 DATE	2025.12
比例 SCALE	1:100
专业 DISCIPLINES	建筑
设计阶段 DESIGN STATUS	方案图
版次 EDITION	第一版
图号 DRAWING NO.	JS-11



正立面图 1:100

图例:

图示	颜色
	深灰色面砖墙面
	白色涂料墙面
	黄色涂料墙面

会签 COORDINATION		
建筑 ARCHT.	霍萍	
结构 STRUCT.	钟鸣明	
给排水 PLUMBING	周富强	
暖通 HVAC	刘仕宽	
电气 ELEC.	韦胜钦	

本设计文件须加盖出图印章方可有效, 手续齐全后方可用于施工。  
本图尺寸均以标注为准, 不得量取图纸尺寸施工。  
如有任何不详尽事宜, 请在施工前与设计师会商。

广西华壹建筑设计有限公司  
guangxi huayi architecture design co., ltd.

工程设计资质证书编号 A245016761  
建筑行业(建筑工程)乙级  
市政行业(桥梁工程、给水工程、排水工程、道路工程)专业乙级  
公路行业(公路)专业丙级、工程咨询  
城乡规划编制乙级 [桂]城规编(182107)

中国(广西)自由贸易试验区南宁片区平乐大道15号五象绿地中心2号楼十六层  
PINGLE AVENUE, NANNING SUBURBAN DISTRICT, CHINA (GUANGXI) PILOT FREE  
TRADE ZONE CENTER 16/F  
电话/TEL: 0771-2620566

项目负责人 PROJECT MANAGER	霍萍	
专业负责人 DISCIPLINES CHIEF	霍萍	
审定 APPROVED BY	周国文	
审核 EXAMINED BY	欧云韬	
校对 CHECKED BY	梁丽红	
设计 DESIGNED BY	霍萍	

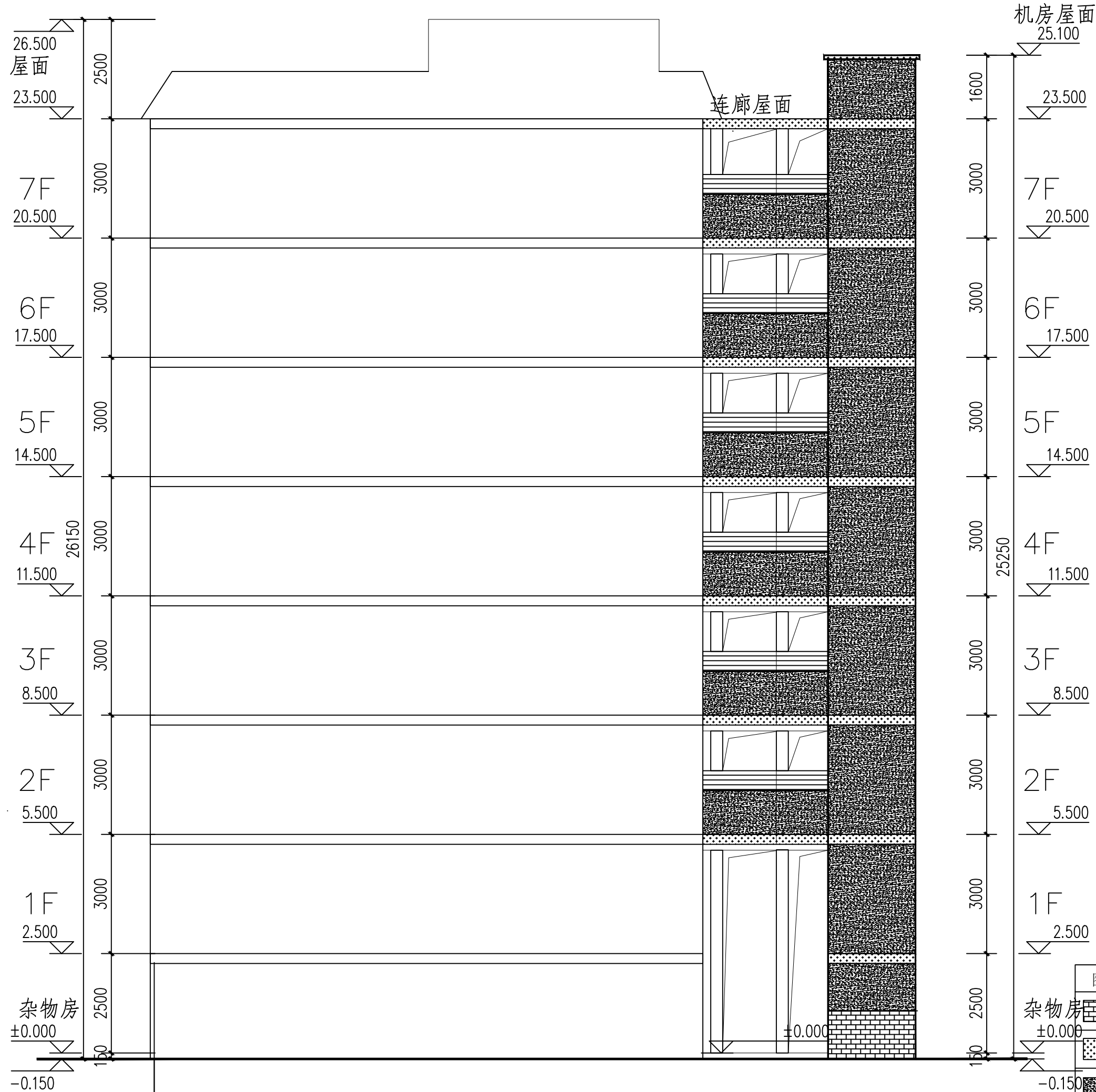
建设单位  
CLIENT  
贵港市港北区供水住宅小区2幢1单元业主

项目名称  
PROJECT NAME  
贵港市港北区供水住宅小区2幢1单元  
加装电梯项目

子项名称  
SUBITEM NAME

图名  
DRAWING TITLE  
正立面图

工程编号 PROJECT NO.	
日期 DATE	2025.12
比例 SCALE	1:100
专业 DISCIPLINES	建筑
设计阶段 DESIGN STATUS	方案图
版次 EDITION	第一版
图号 DRAWING NO.	JS-12



会签 COORDINATION		
建筑 ARCHT.	霍萍	霍萍
结构 STRUCT.	钟鸣明	钟鸣明
给排水 PLUMBING	周富强	周富强
暖通 HVAC	刘仕宽	刘仕宽
电气 ELEC.	韦胜钦	韦胜钦

本设计文件须加盖出图章方可有效, 手续齐全后方可用于施工。  
本图尺寸均以标注为准, 不得量取图纸尺寸施工。  
如有任何不祥事宜, 请在施工前与设计师会商。

**广西华壹建筑设计有限公司**  
guangxi huayi architecture design co., ltd.

工程设计资质证书编号 A245016761  
建筑行业(建筑工程)乙级  
市政行业(桥梁工程、给水工程、排水工程、道路工程)专业乙级  
公路行业(公路)专业丙级、工程咨询  
城乡规划编制乙级 [桂]城规编(182107)

中国(广西)自由贸易试验区南宁片区平乐大道15号五象绿地中心2号楼十六层  
PINGLE AVENUE, NANNING SUBURB, GUANGXI CHINA (GUANGXI) PILOT FREE  
TRADE ZONE CENTER NO.16  
电话/TEL: 0771-2630566

项目负责人 PROJECT MANAGER	霍萍	霍萍
专业负责人 DISCIPLINES CHIEF	霍萍	霍萍
审定 APPROVED BY	周国文	周国文
审核 EXAMINED BY	欧云韬	欧云韬
校对 CHECKED BY	梁丽红	梁丽红
设计 DESIGNED BY	霍萍	霍萍

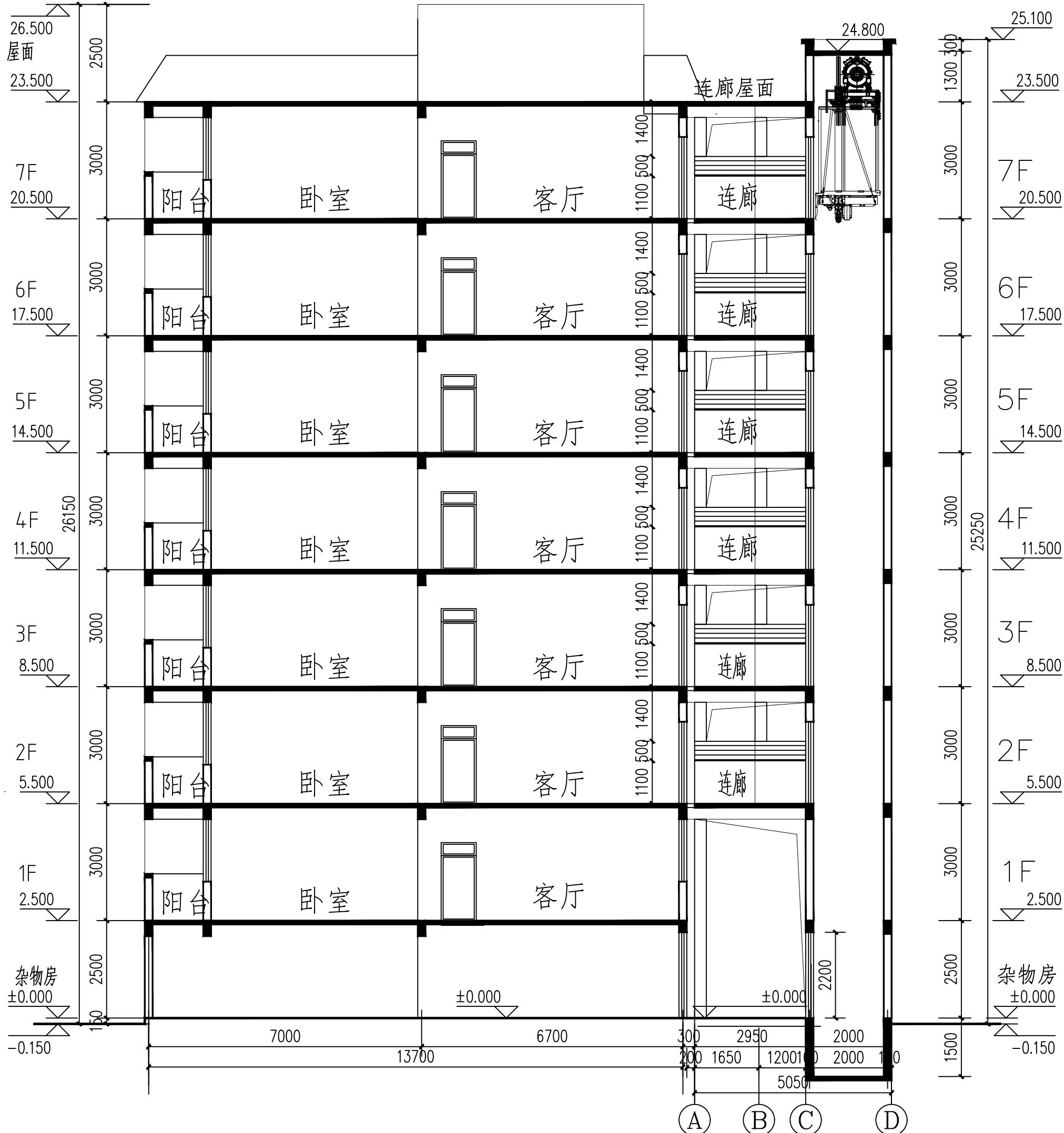
建设单位  
CLIENT  
贵港市港北区供水住宅小区2幢1单元业主

项目名称  
PROJECT NAME  
贵港市港北区供水住宅小区2幢1单元  
加装电梯项目

子项名称  
SUBITEM NAME

图名  
DRAWING TITLE  
侧立面图

工程编号 PROJECT NO.	
日期 DATE	2025.12
比例 SCALE	1:100
专业 DISCIPLINES	建筑
设计阶段 DESIGN STATUS	方案图
版次 EDITION	第一版
图号 DRAWING NO.	JS-13



1-1剖面图 (1:100)

会签 COORDINATION		
建筑 ARCHT.	霍萍	霍萍
结构 STRUCT.	钟鸣明	钟鸣明
给排水 PLUMBING	周富强	周富强
暖通 HVAC	刘仕宽	刘仕宽
电气 ELEC.	韦胜钦	韦胜钦
本设计文件须加盖出图章方可有效, 手续齐全后方可用于施工。 本图尺寸均以标注为准, 不得量取图纸尺寸施工。 如有任何不祥事宜, 请在施工前与设计师会商。		
 <b>广西华壹建筑设计有限公司</b> guangxi huayi architecture design co., ltd. 工程设计资质证书编号 A245016761 建筑行业 (建筑工程) 乙级 市政行业 (桥梁工程、给水工程、排水工程、道路工程) 专业乙级 公路行业 (公路) 专业丙级、工程咨询 城乡规划编制乙级 [桂]城规编 (182107) 中国 (广西) 自由贸易试验区南宁片区平乐大道15号五象绿地中心2号楼十六层 CHINA (GUANGXI) FREE TRADE ZONE NANNING PIPIE AVENUE 15# WUXIANG GREENLAND CENTER 2# FLOOR 16/F 电话/TEL: 0771-2630566		
项目负责人 PROJECT MANAGER	霍萍	霍萍
专业负责人 DISCIPLINES CHIEF	霍萍	霍萍
审定 APPROVED BY	周国文	周国文
审核 EXAMINED BY	欧云韬	欧云韬
校对 CHECKED BY	梁丽红	梁丽红
设计 DESIGNED BY	霍萍	霍萍
建设单位 CLIENT 贵港市港北区供水住宅小区2幢1单元业主		
项目名称 PROJECT NAME 贵港市港北区供水住宅小区2幢1单元 加装电梯项目		
子项名称 SUBITEM NAME		
图名 DRAWING TITLE 1-1剖面图		
工程编号 PROJECT NO.		
日期 DATE	2025.12	
比例 SCALE	1:100	
专业 DISCIPLINES	建筑	
设计阶段 DESIGN STATUS	方案图	
图次 EDITION	第一次	
图号 DRAWING NO.	JS-14	



电梯位置

