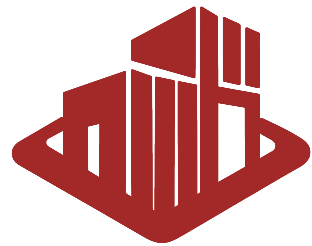


贵港市港北区中山中路349-1号(市国家税务局)1幢1单元

加装电梯项目方案设计



艺术卓越 鼎级创作
ARTISTIC EXCELLENCE TRIPOD CREATION

艺卓鼎创工程设计有限公司

YIZHUO DING CHUANG ENGINEERINGDESIGN CO., LTD

二〇二五年十二月

目 录

1

扉 页

2

设计单位营业执照及资质证书

3

项目分析

4

消防设计说明

5

效果图

6

总平面图

7

方案设计说明

8

建筑单体设计方案图

贵港市港北区中山中路349-1号(市国家税务局)1幢1单元 加装电梯项目方案设计

设计范围：建筑、结构、给排水、电气、暖通

工程设计证书：A252007973

单位法人：陈成 陈成

单位技术负责人：唐京华 唐京华

专业负责人：
建筑：孙欣 孙欣 结构：唐京华 唐京华 给排水：宫庆超 宫庆超
电气：刘书泉 刘书泉 暖通：齐冬梅 齐冬梅

项目负责人：唐京华 唐京华



艺卓鼎创工程设计有限公司

YIZHUO DING CHUANG ENGINEERINGDESIGN CO., LTD

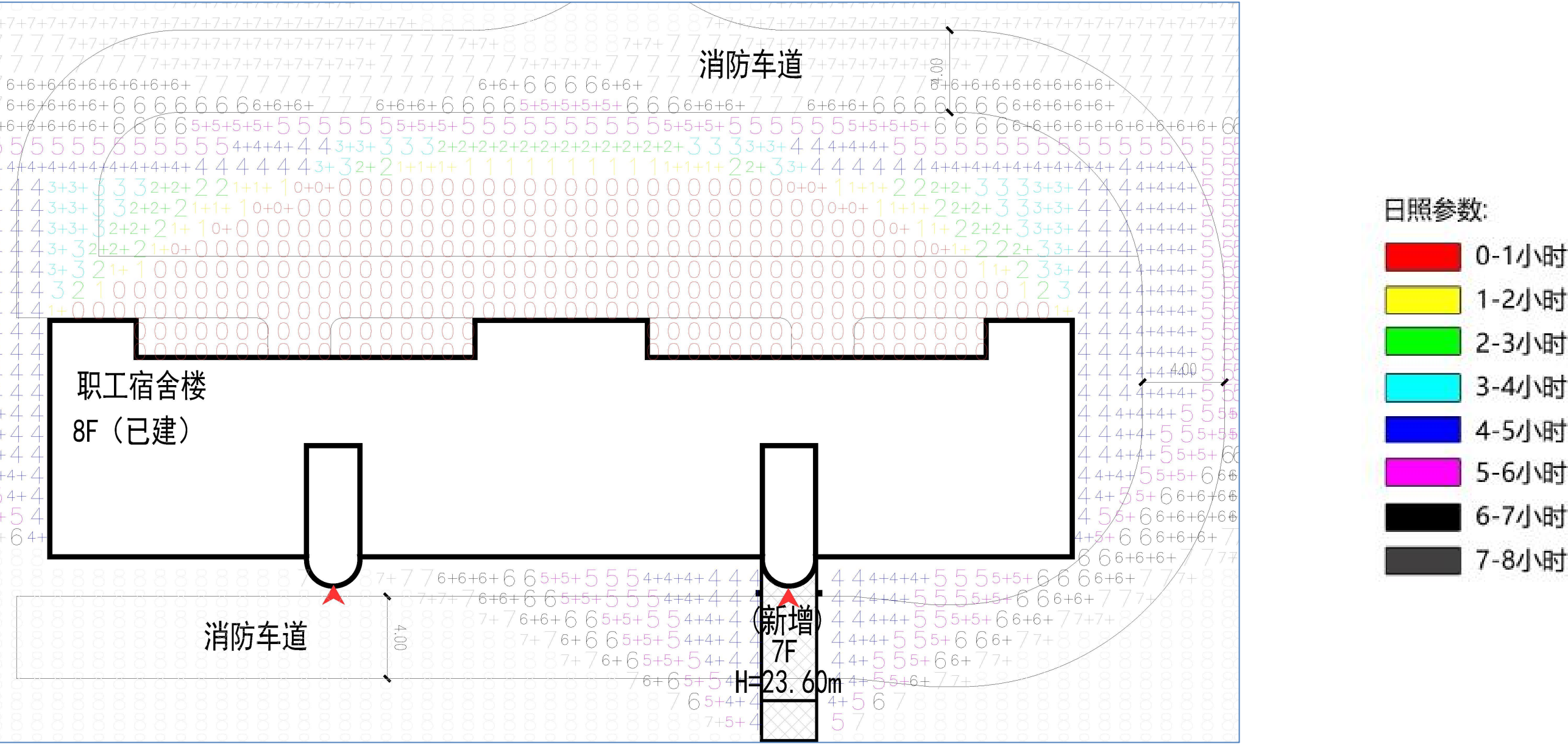
二〇二五年十二月

加装电梯现场位置图



根据现场勘查，加装电梯梯井及连廊柱子均避开了现有的管线及检查井所在位置，加装电梯不会对小区现有的管线及用水用电、燃气等造成影响。

日照分析图



住宅日照说明;

- 1.分析软件:斯维尔日照分析Sun2025分析软件
- 2.本日照分析图分析地点:广西壮族自治区-贵港市
(纬度23度05分。经度109度41分)
- 3.本日照分析图分析时段;
大寒日 开始时间:8:00(真太阳时), 结束时间: 16:00(真太阳时)
- 4.本日照分析计算时间间隔:5 分钟
- 5.计算高度:0.9m(窗台高度)

分析依据:

- 1.日照分析采用斯维尔日照分析Sun2025分析软件自动生成
 - 2.测试日照时间为有效日照时间(最长时间上午8:00-下午 16:00)内非连续日照。
- 日照结论:
- 贵港市港北区中山中路349-1号(市国家税务局)1幢1单元加装电梯后, 没有对周边建筑造成遮挡, 也没有改变建筑日照结果, 满足《贵港市城市规划管理技术规定》(2018 年版), 《城市居住区规划设计标准》2022修订版等规范要求, 贵港市港北区中山中路349-1号(市国家税务局)1幢1单元加装电梯后本栋住宅满足日照要求;且不影响其他楼栋日照要求。

消防分析图

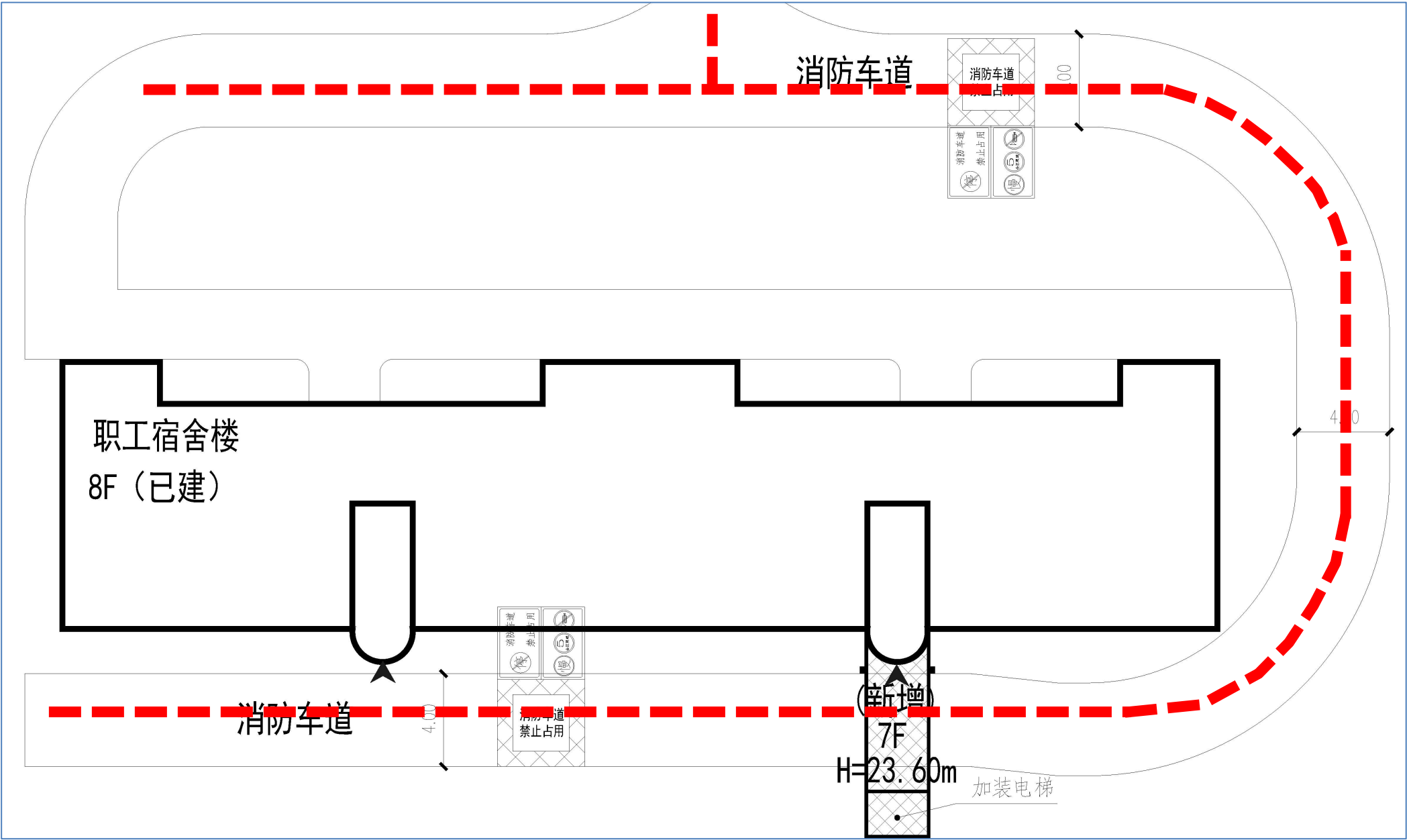


图 例：



消防分析说明:贵港市港北区中山中路349-1号(市国家税务局)1幢1单元加装电梯位置在距原建筑南面6.8米处，消防车道在加装电梯井道和原建筑之间，则加建电梯后，不改变原有消防救援设施状况，住宅满足消防要求。

消防设计说明

一、设计特征概述

1、贵港市港北区中山中路349—1号(市国家税务局)1幢1单元加装电梯项目为在已经使用的8层住宅楼加装电梯。加装电梯位置在原建筑南面6.8米处，消防车道在加装电梯井道和原建筑之间，满足使用功能及消防要求。

2、电梯井道尺寸为宽度2.84米X深度2.10米，总高度为23.80米，侯梯厅尺寸为长5.38米X宽2.84米。项目按民用建筑工程规模分类等级:小型

二、设计依据

1、设计合同及业主提供的其他有关使用要求和相关资料。

《倒置式屋面工程技术规程》 JGJ 230—2010	《民用建筑通用规范》GB 55031—2022
《民用建筑设计统一标准》GB50352—2019	《建筑节能与可再生能源利用通用规范》GB 55015—2021
《建筑设计防火规范》GB 50016—2014（2018年修订版）	《民用建筑热工设计规范》GB 50176—2016
《建筑防火通用规范》GB 55037—2022	《建筑玻璃应用技术规程》JGJ 113—2015
《建筑与市政工程防水通用规范》GB 55030—2022	《建筑幕墙、门窗通用技术条件》GB/T31433—2015
《无障碍设计规范》GB 50763—2012	《民用建筑隔声设计规范》GB 50118—2010
《工程建设标准强制性条文（房屋建筑部分）》（2013年版）	《建筑外墙防水工程技术规程》JGJ/T 235—2011
《建筑工程设计文件编制深度规定》（2016年版）	《建筑地面设计规范》GB/T 50037—2013
《房屋建筑制图统一标准》GB/T 50001—2017	《建筑工程建筑面积计算规范》 GB/T 50353—2013
《建筑制图标准》GB/T50104—2010	《建筑内部装修设计防火规范》GB 50222—2017
《全国民用建筑工程设计技术措施》2009	《装饰装修工程质量验收规范》GB 50210—2018
《屋面工程技术规范》 GB 50345—2012	《民用建筑工程室内环境污染控制标准》GB50325—2020
《屋面工程质量验收规范》 GB 50207—2012	《建筑环境通用规范》GB 55016—2021
《工业建筑节能设计统一标准》GB 51245—2017	国家及地方其他相关规定及规范。

三、消防设计

1、建筑分类和耐火等级

电梯井道及侯梯厅耐火等级为二级(与原建筑耐火等级相同)

2、建筑材料

1)电梯井道外围护结构、承重结构的墙、柱、楼板的耐火极限与建筑耐火等级相一致，满足《建筑设计防火规范》(GB 50016—20142018版)和《建筑防火通用规范》GB 55037—2022的要求。

2)侯梯厅的墙面装修和顶棚，采用非燃烧体材料或难燃烧体材料，其耐火极限与其耐火等级相一致。

3、安全疏散:加装电梯位置在原建筑南面6.8米处，不占用消防通道，没有阻挡住宅人员楼疏散。

4、消防车道

加装电梯位置在原建筑南面6.8米处，没有占用小区道路，没有影响消防车通行。

5、电梯救援

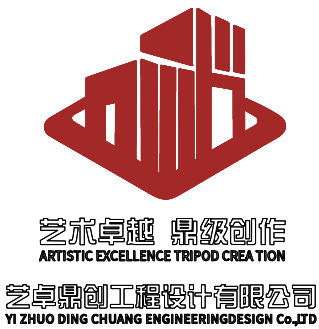
电梯救援:从楼梯平台到达实施救援服务层站，满足国家市场监督管理总局(市监特(2018)37号)文。已采取必要消防技措施以满足应急救援和安全疏散相关要求，消防救援条件是可满足现行国家规范《消防设施通用规范》(GB55036—2022)、《建筑防火通用规范》(GB 55037—2022)等相关条文要求

6、防火措施

根据防火规范要求，所有管井(送风、排烟井除外)在管线安装完毕后，在每层楼板处后现浇钢筋砼(厚度同该层楼板)作上下层防火分隔，该处楼板应预留连结钢筋，板厚及配筋与相邻楼板相同，管井与层间相通的孔洞空隙，应用硅酸铝纤维等不燃材料填塞密实。

四、结论

综合以上设计,贵港市港北区中山中路349—1号(市国家税务局)1幢1单元加装电梯项目满足紧急救援和安全疏散的相关要求,不影响消防救援车辆通行和救援,消防条件满足《建筑防火通用规范》(GB55037—2022)、《建筑设计防火规范》(GB50016—2014(2018)、《消防设施通用规范》(GB55036—2022)等规范标准要求及消防有关规范要求。



说明:

审 定	威军	威军
审 核	费泽浩	费泽浩
项目负责人	唐京华	唐京华
专业负责人	孙 欣	孙欣
校 对	王永宏	王永宏
设 计	牛志文	牛志文
绘 图	牛志文	牛志文

建设单位
贵港市港北区中山中路349-1号
(市国家税务局)1幢1单元业主

工程名称
贵港市港北区中山中路349-1号(市国家税务局)1幢1单元加装电梯项目

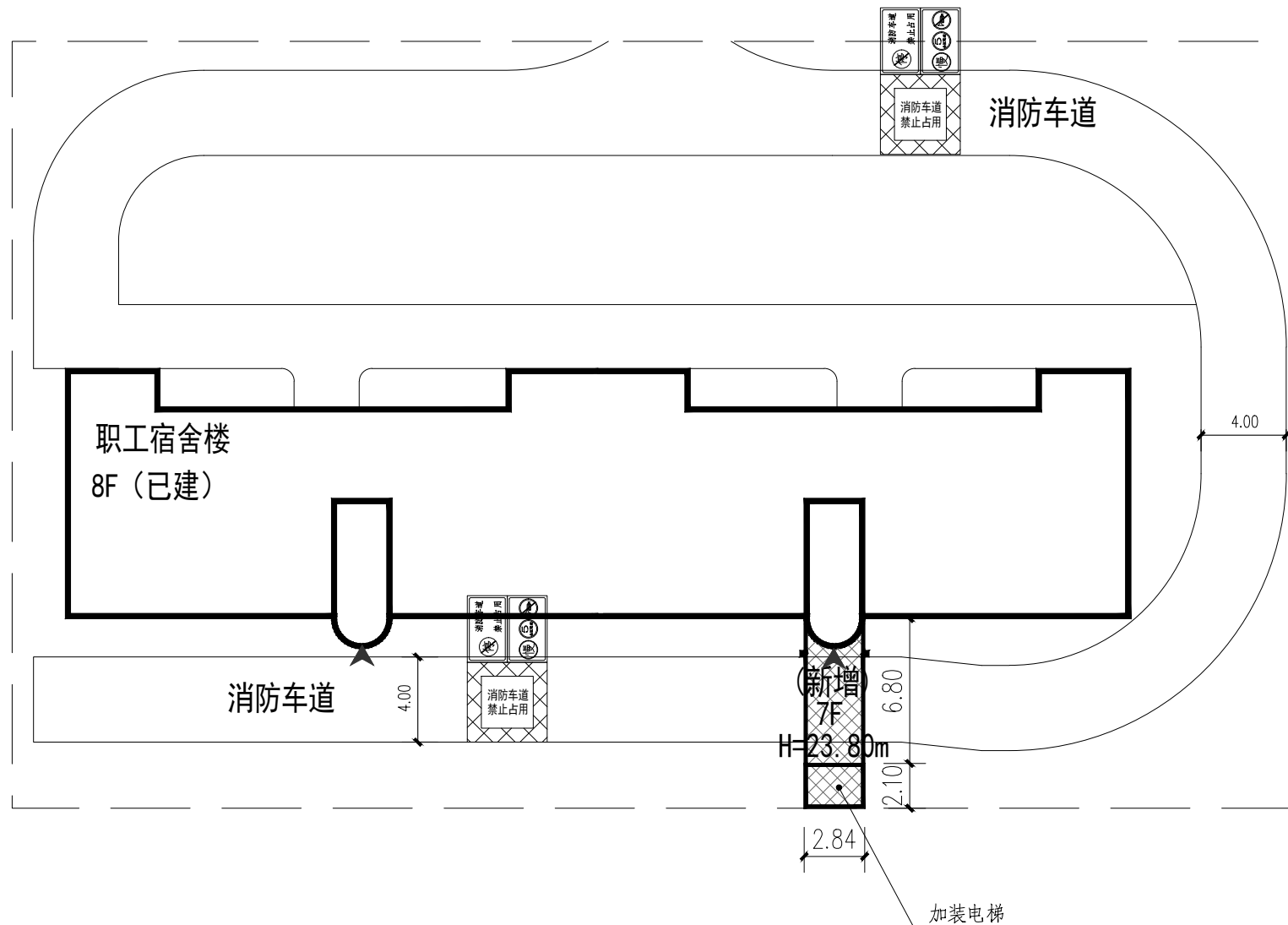
图名 消防设计说明	
项目编号	YZ25-12-001
专 业	建筑
设计阶段	方案
比 例	1:100
日 期	2025. 12
版 次	A
图 号	JZ- 01

(公司出图专用章盖章处)

(审图专用章盖章处)

电梯加装后效果图





总平面图 1:300

说明:

- 1、本图采用坐标系为2000大地坐标系, 高程系为1985国家高程基准。
- 2、本图所注尺寸、标高均以米为单位;所注建筑为外墙皮线尺寸。
- 3、图中具体尺寸及位置应根据施工实际测量做相应调整。
- 4、正负零标高根据现场实际情况确定。
- 5、增设的电梯及其附属设施, 不占用消防车道及扑救场地。
- 6、增设的电梯及其附属设施满足与周边建筑的防火间距满足规范要求。

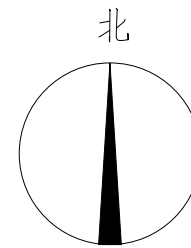
加装电梯经济技术指标表

序号	项目	单位	数值	备注
1	加装电梯占地面积	m²	22. 23	
2	加装电梯总建筑面积	m²	106. 80	
3	建筑层数 (原建筑)	层	地上八层	
4	建筑层数 (加装电梯)	层	地上七层	
5	建筑高度	m	23. 80	
6	井道尺寸(宽x深)	mm	2840X2100	
7	侯梯厅总尺寸(长x宽)	mm	5380X2840	
8	增加电梯数量	台	1	
9	电梯停靠站数	层	5	

消防车通道禁止占用
警示标识示例园区通道限速, 禁止
鸣笛警示标识示例消防车通道出入口禁停
标线及路面警示标识示例

图 例

- ▲ 主要出入口
- ▨ 拟建建筑
- ▭ 已建建筑
- 道路



艺术卓越 鼎级创作
ARTISTIC EXCELLENCE TRIPOD CREATION
艺卓鼎创工程设计有限公司
YI ZHUO DING CHUANG ENGINEERING DESIGN Co., LTD

说明:

审 定	威军	威军
审 核	费泽浩	费泽浩
项目负责人	唐京华	唐京华
专业负责人	孙 欣	孙 欣
校 对	王永宏	王永宏
设 计	牛志文	牛志文
绘 图	牛志文	牛志文

建设单位
贵港市港北区中山中路349-1号
(市国家税务局)1幢1单元业主

工程名称
贵港市港北区中山中路349-1号(市国家
税务局)1幢1单元加装电梯项目

图名
总平面图

项目编号	YZ25-12-001
专 业	建筑
设计阶段	方案
比 例	1:300
日 期	2025. 12
版 次	A
图 号	ZP- 01

(公司出图专用章盖章处)

(审图专用章盖章处)

注: 总平面图中的消防车道需设计消防车道标志标线和警示牌。标识牌采用2024、T4型铝合金板制做, 板厚3毫米, 标志板与滑动槽钢用铝焊, 两面焊, 所有铁件外露部分均做防锈处理, 安全防护的警示和引导标识均为成品。

给排水设计说明

一、设计依据

- 1、甲方提供的有关设计资料、设计要求。
- 2、建筑及其它专业所提供的有关设计资料、图纸等。
- 3、《室外排水设计标准》 (GB50014-2021)
- 4、《建筑设计防火规范》 (GB50016-2014(2018 年版))
- 5、《消防给水及消火栓系统技术规范》 GB50974-2014
- 6、《建筑灭火器配置设计规范》 GB50140-2005
- 7、《建筑抗震设计规范》 GB50011-2010 (2016 年版)
- 8、《建筑防火通用规范》 GB55037-2022
- 9、《消防设施通用规范》 GB55036-2022
- 10、其它国家现行的有关给水、排水、消防和卫生等设计规范及规程。

二、工程概况

详建筑说明。

三、设计范围

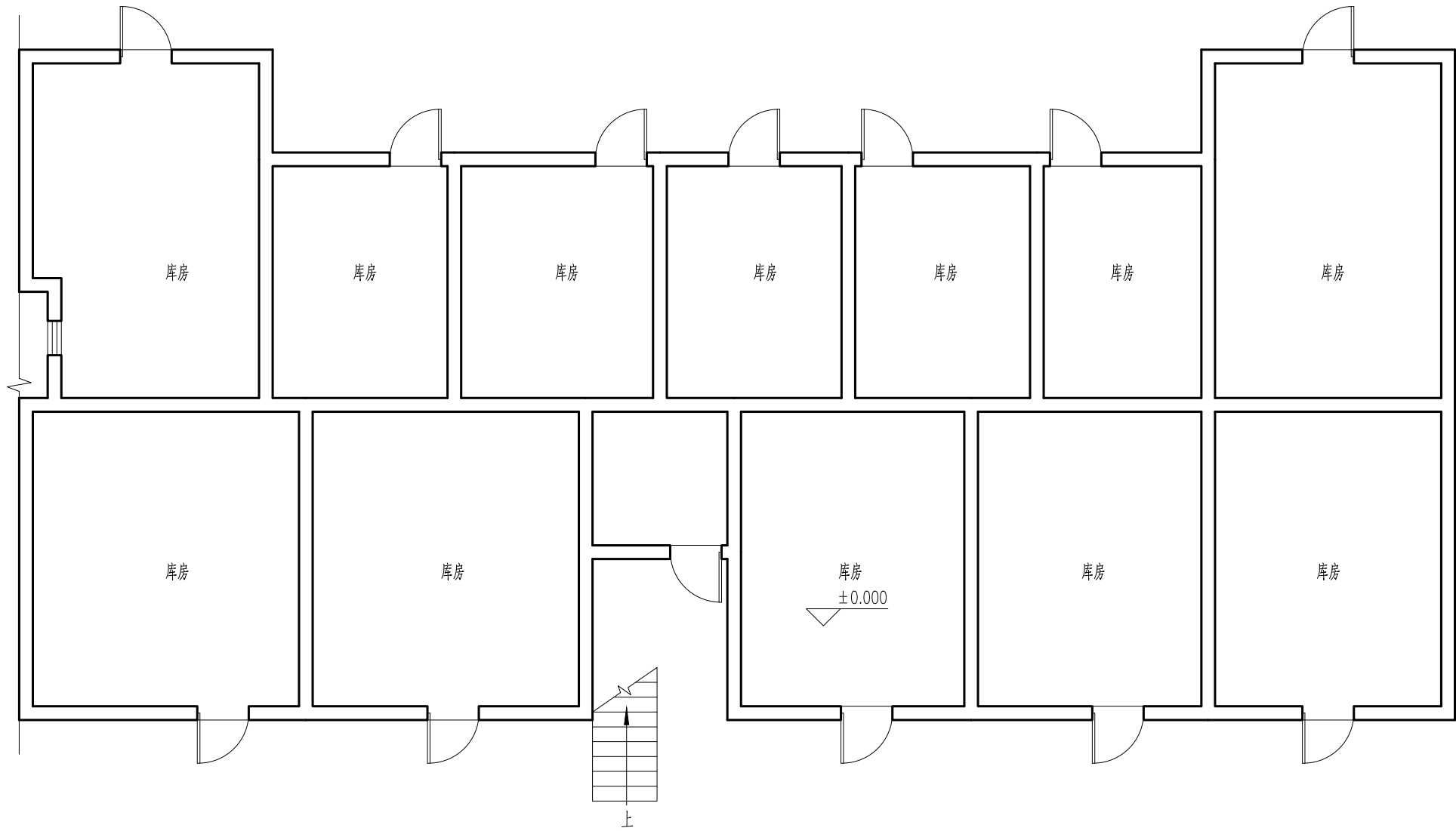
- 1. 排水系统设计（屋面雨水排水系统）

四、排水系统设计

- 1、排水系统只有降雨雨水。雨水采用外落水排水，雨水自流入室外雨水管。
- 2、采用贵港市暴雨强度公式：

$$q = \frac{1712.455(1+0.581\lg P)}{(1+6.241)^{0.604}}$$

- (1) 设计降雨历时：t=5min
- (2) 设计重现期：P=10a；安全溢流口设计重现期：P=50a
- (3) 屋面径流系数：Ψ=0.9
- (4) 屋面雨水经天沟、侧入式雨水斗汇集由雨水立管排至室外雨水检查井。



加装电梯前库房屋平面图 1:100

艺术卓越 鼎级创作
ARTISTIC EXCELLENCE TRIPOD CREATION

艺卓鼎创工程设计有限公司
YI ZHUO DING CHUANG ENGINEERING DESIGN Co.,LTD

说明:

审 定	威军	威军
审 核	费泽浩	费泽浩
项目负责人	唐京华	唐京华
专业负责人	孙 欣	孙欣
校 对	王永宏	王永宏
设 计	牛志文	牛志文
绘 图	牛志文	牛志文

建设单位
贵港市港北区中山中路349-1号
(市国家税务局)1幢1单元业主

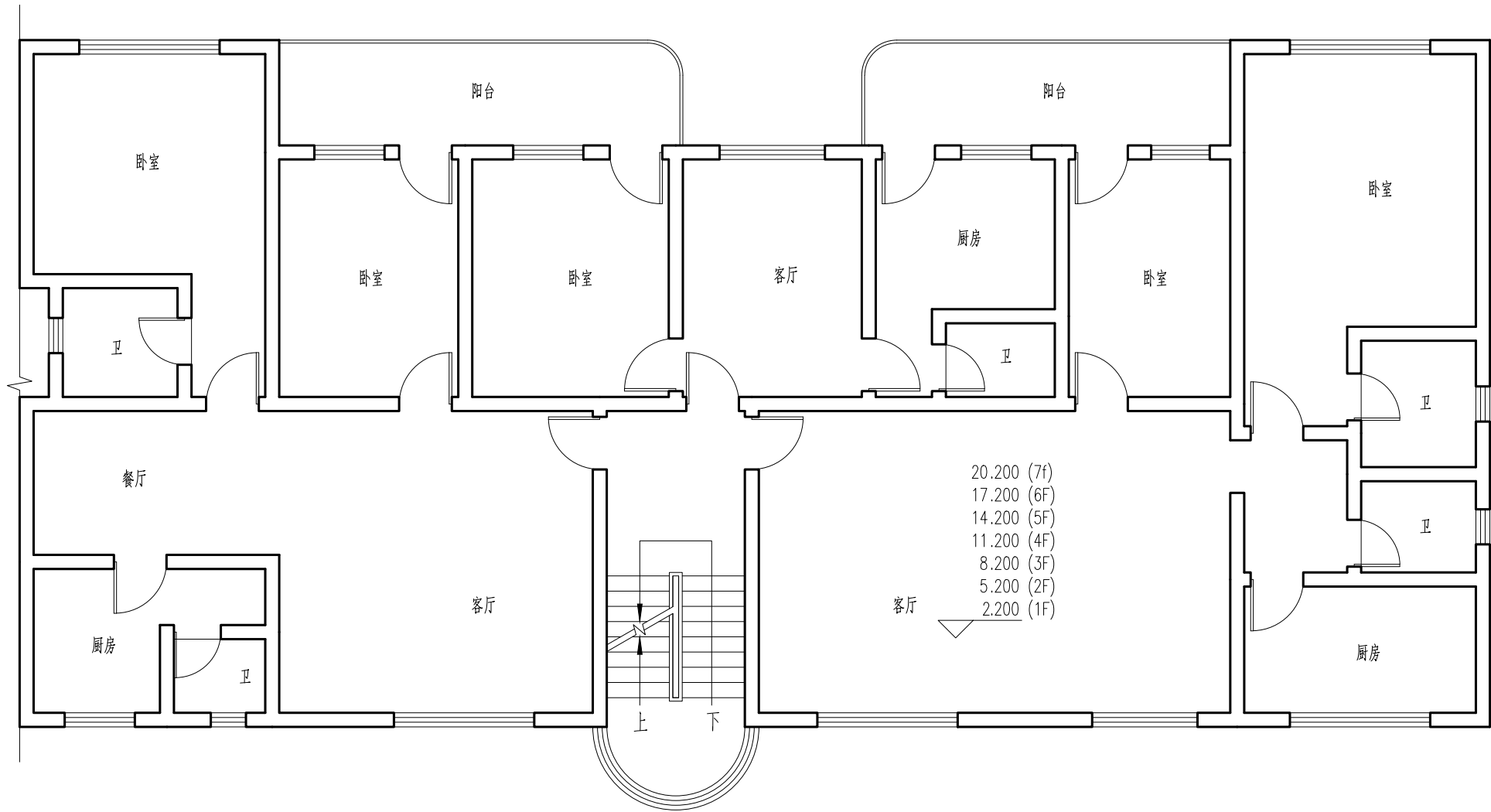
工程名称
贵港市港北区中山中路349-1号(市国家
税务局)1幢1单元加装电梯项目

图名
加装电梯前库房屋平面图

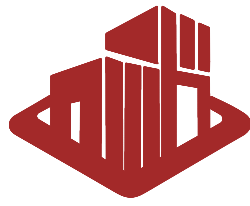
项目编号	YZ25-12-001
专 业	建筑
设计阶段	方案
比 例	1:100
日 期	2025. 12
版 次	A
图 号	JZ- 03

(公司出图专用章盖章处)

(审图专用章盖章处)



加装电梯前一~七层平面图 1:100



艺术卓越 鼎级创作
ARTISTIC EXCELLENCE TRIPOD CREATION

艺卓鼎创工程设计有限公司
YI ZHUO DING CHUANG ENGINEERINGDESIGN Co.,LTD

说明:

审 定	威军	威军
审 核	费泽浩	费泽浩
项目负责人	唐京华	唐京华
专业负责人	孙 欣	孙欣
校 对	王永宏	王永宏
设 计	牛志文	牛志文
绘 图	牛志文	牛志文

建设单位
贵港市港北区中山中路349-1号
(市国家税务局)1幢1单元业主

工程名称
贵港市港北区中山中路349-1号(市国家
税务局)1幢1单元加装电梯项目

图名
加装电梯前一~七层平面图

项目编号	YZ25-12-001
专 业	建筑
设计阶段	方案
比 例	1:100
日 期	2025. 12
版 次	A
图 号	JZ- 04

(公司出图专用章盖章处)

(审图专用章盖章处)

暖通

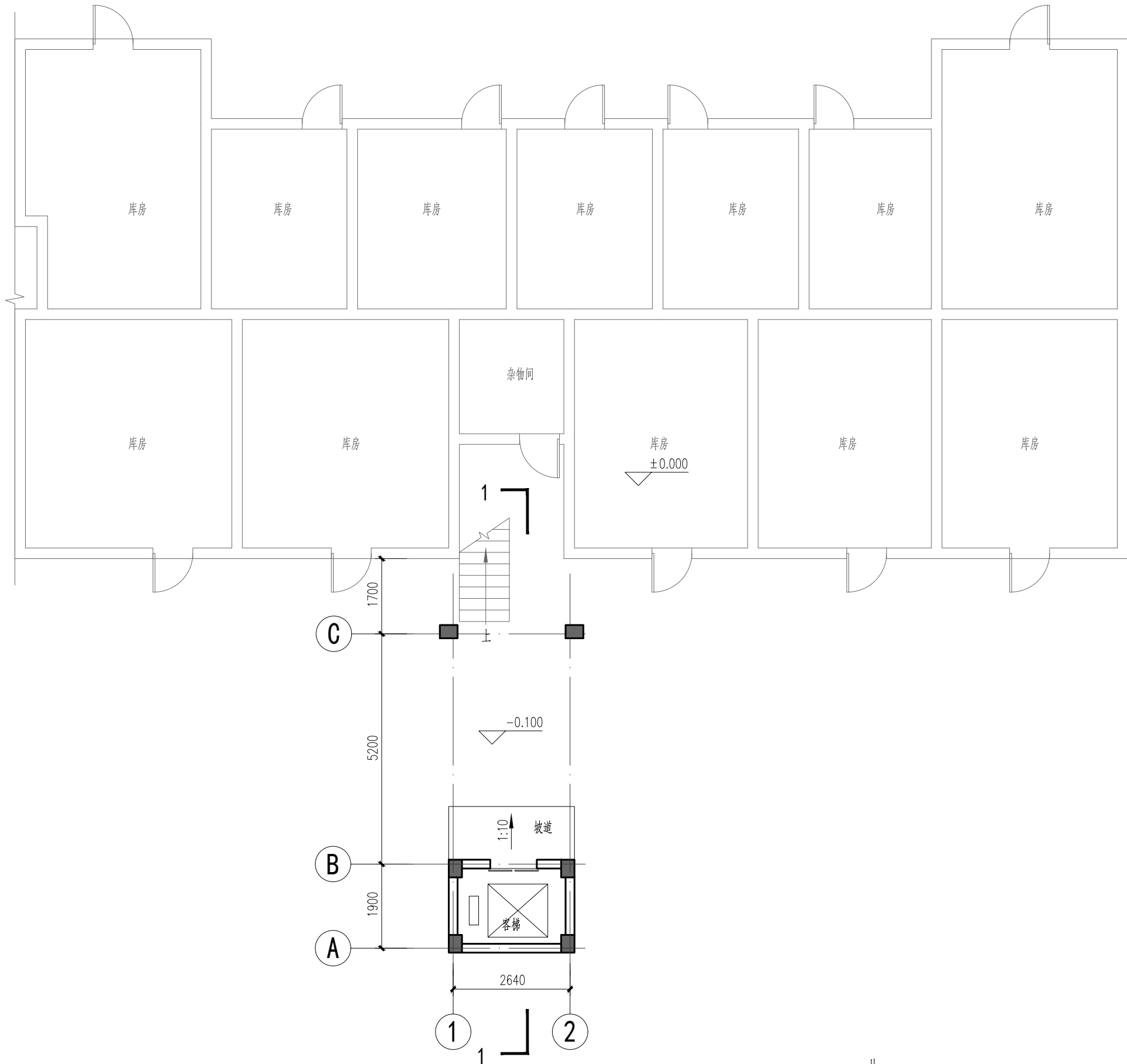
电气

给排水

结构

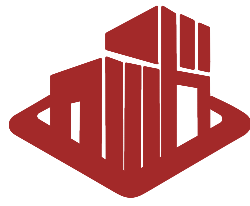
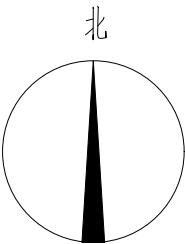
建筑

会签



加装电梯后库楼层平面图 1:100

本层新增建筑面积：5.96m²
本栋新增建筑面积：106.80m²
本栋新增占地面积：22.23m²



艺术卓越 鼎级创作
ARTISTIC EXCELLENCE TRIPOD CREATION

艺卓鼎创工程设计有限公司
YI ZHUO DING CHUANG ENGINEERING DESIGN Co., LTD

说明：

审 定	威军	威军
审 核	费泽浩	费泽浩
项目负责人	唐京华	唐京华
专业负责人	孙 欣	孙 欣
校 对	王永宏	王永宏
设 计	牛志文	牛志文
绘 图	牛志文	牛志文

建设单位
贵港市港北区中山中路349-1号
(市国家税务局)1幢1单元业主

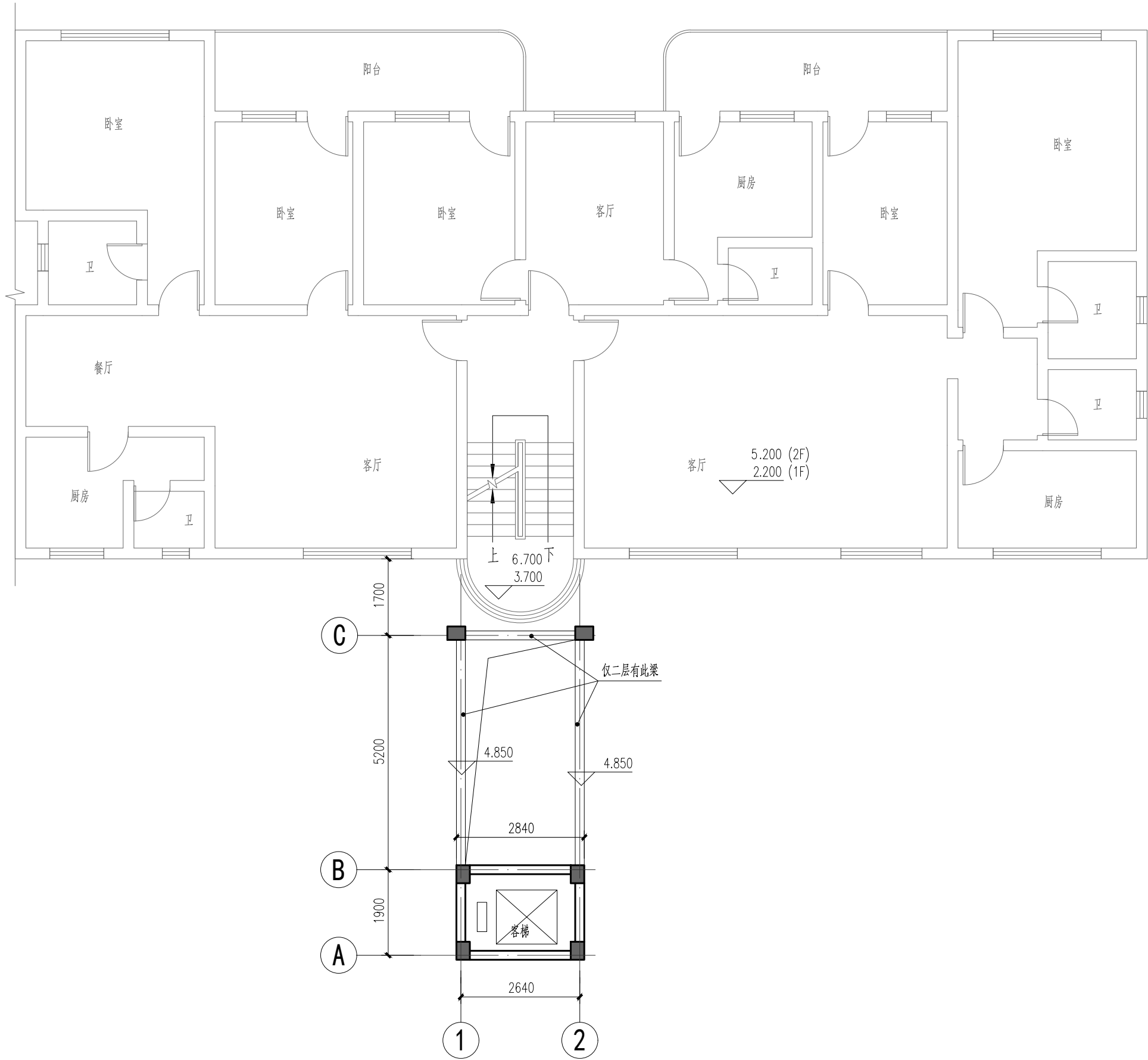
工程名称
贵港市港北区中山中路349-1号(市国家
税务局)1幢1单元加装电梯项目

图名
加装电梯后库楼层平面图

项目编号	YZ25-12-001
专 业	建筑
设计阶段	方案
比 例	1:100
日 期	2025. 12
版 次	A
图 号	JZ- 05

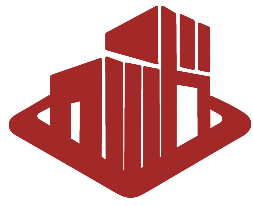
(公司出图专用章盖章处)

(审图专用章盖章处)



加装电梯后一~二层平面图 1:100

本层新增建筑面积：5.96m²*2=11.92m²



艺术卓越 鼎级创作
ARTISTIC EXCELLENCE TRIPOD CREATION

艺卓鼎创工程设计有限公司
YI ZHUO DING CHUANG ENGINEERING DESIGN Co., LTD

说明：

审 定	威军	威军
审 核	费泽浩	费泽浩
项目负责人	唐京华	唐京华
专业负责人	孙 欣	孙 欣
校 对	王永宏	王永宏
设 计	牛志文	牛志文
绘 图	牛志文	牛志文

建设单位
贵港市港北区中山中路349-1号
(市国家税务局)1幢1单元业主

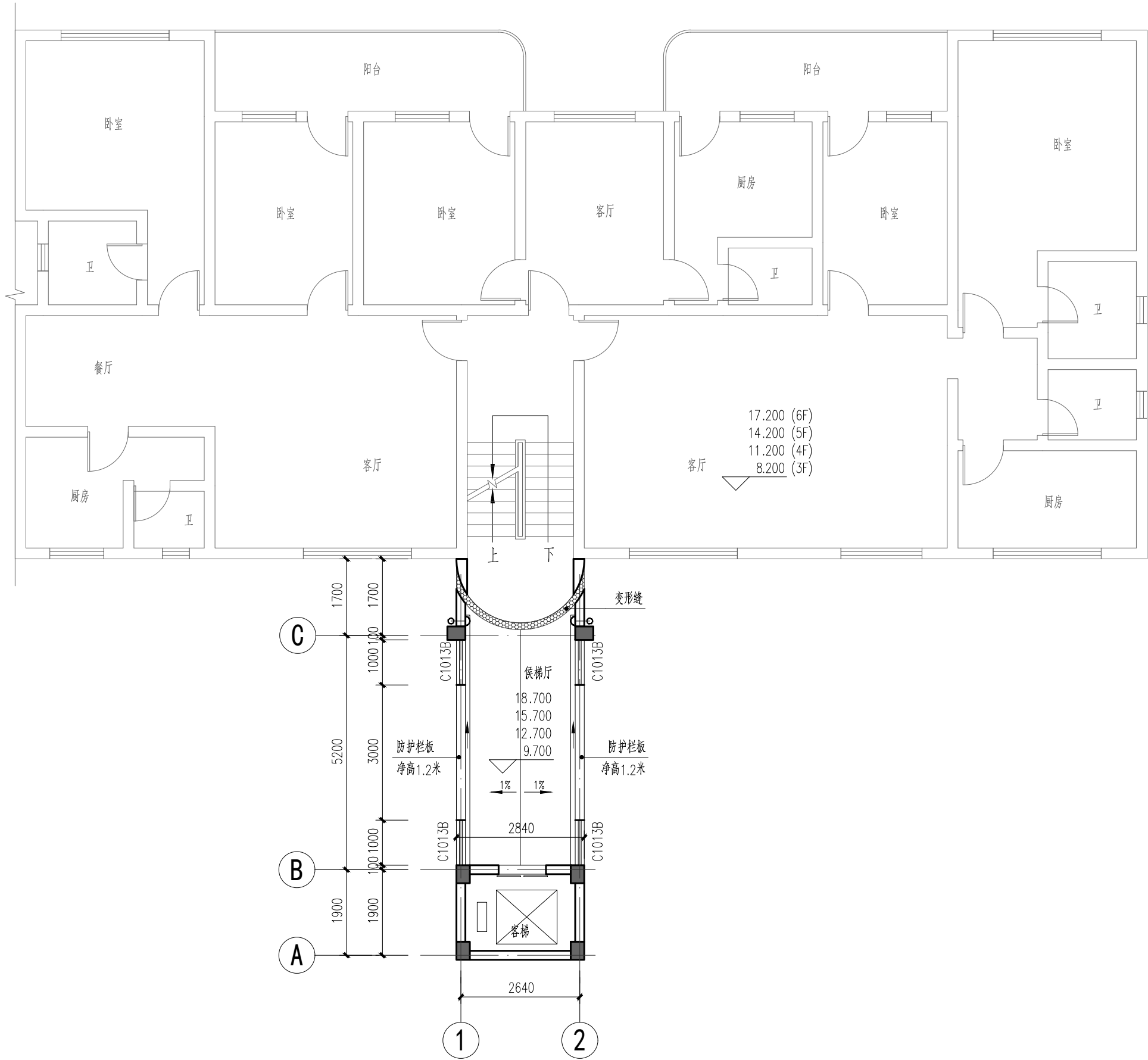
工程名称
贵港市港北区中山中路349-1号(市国家
税务局)1幢1单元加装电梯项目

图名
加装电梯后一~二层平面图

项目编号	YZ25-12-001
专 业	建筑
设计阶段	方案
比 例	1:100
日 期	2025. 12
版 次	A
图 号	JZ- 06

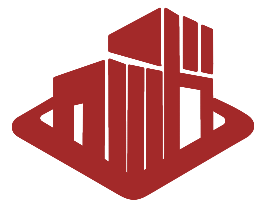
(公司出图专用章盖章处)

(审图专用章盖章处)



加装电梯后三~六层平面图 1:100

本层新增建筑面积：22.23m²*4=88.92m²



艺术卓越 鼎级创作
ARTISTIC EXCELLENCE TRIPOD CREATION

艺卓鼎创工程设计有限公司
YI ZHUO DING CHUANG ENGINEERING DESIGN Co., LTD

说明：

审 定	威军	威军
审 核	费泽浩	费泽浩
项目负责人	唐京华	唐京华
专业负责人	孙 欣	孙 欣
校 对	王永宏	王永宏
设 计	牛志文	牛志文
绘 图	牛志文	牛志文

建设单位
贵港市港北区中山中路349-1号
(市国家税务局)1幢1单元业主

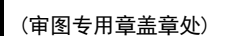
工程名称
贵港市港北区中山中路349-1号(市国家税务局)1幢1单元加装电梯项目

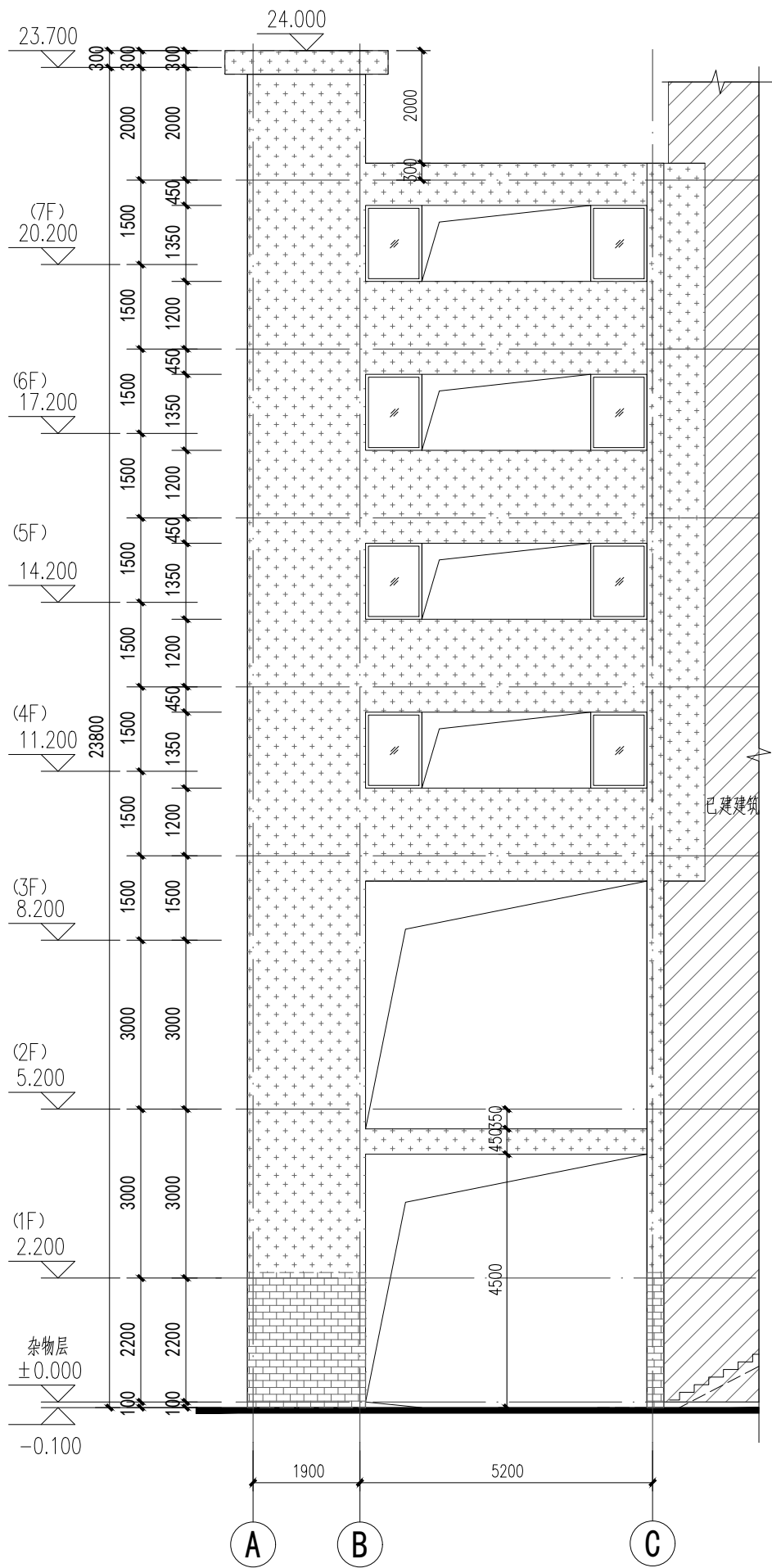
图名
加装电梯后三~六层平面图

项目编号	YZ25-12-001
专 业	建筑
设计阶段	方案
比 例	1:100
日 期	2025. 12
版 次	A
图 号	JZ- 07

(公司出图专用章盖章处)

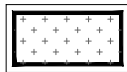
(审图专用章盖章处)



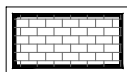


A-C轴立面图 1:100

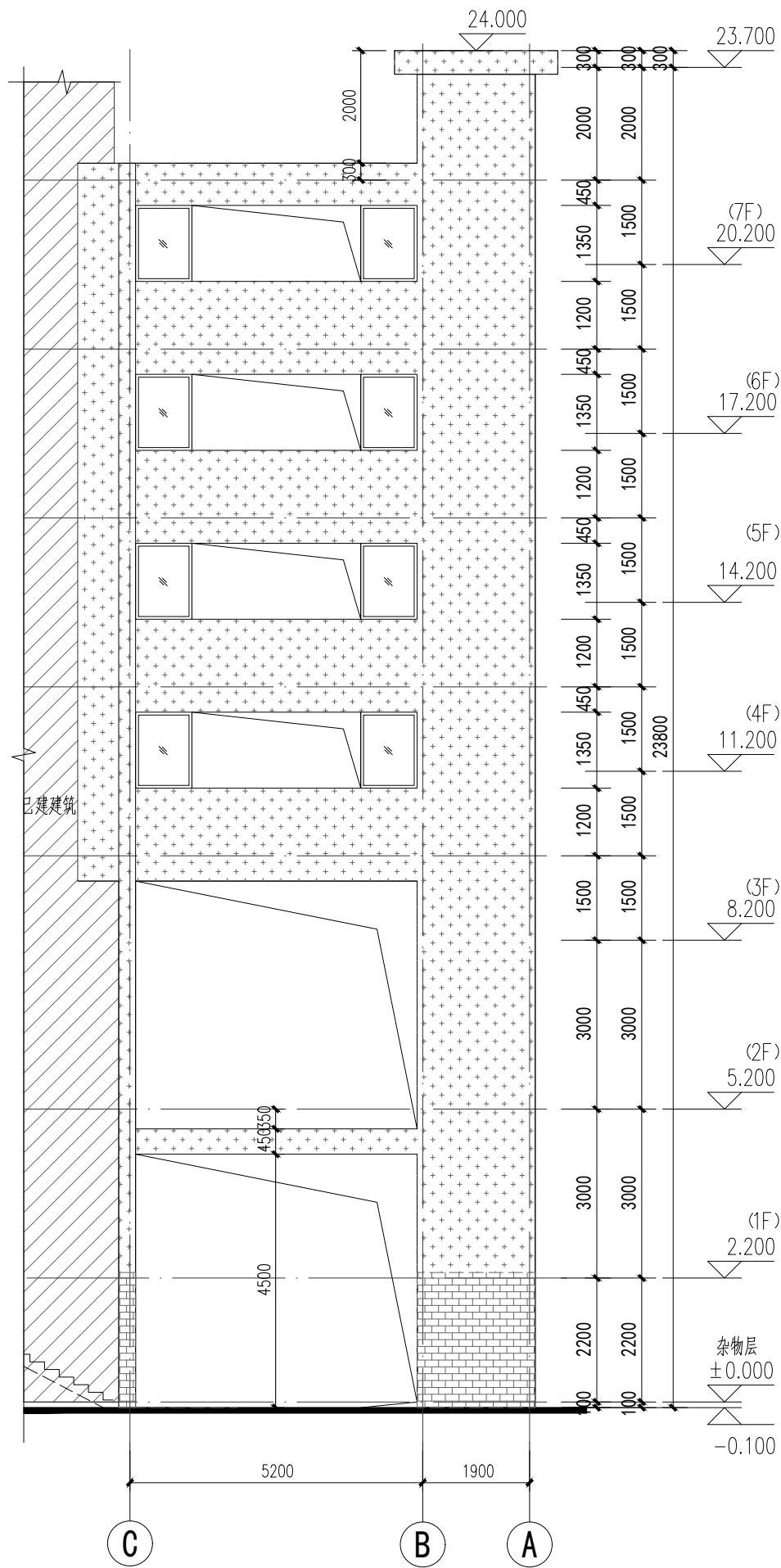
图例:



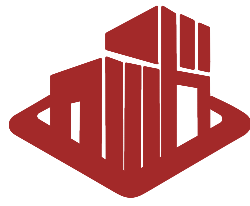
白色涂料



灰色面砖



C-A轴立面图 1:100



艺术卓越 鼎级创作
ARTISTIC EXCELLENCE TRIPOD CREATION

艺卓鼎创工程设计有限公司
YI ZHUO DING CHUANG ENGINEERING DESIGN Co., LTD

说明:

审 定	威 军	威 军
审 核	费 泽 浩	费 泽 浩
项目负责人	唐 京 华	唐 京 华
专业负责人	孙 欣	孙 欣
校 对	王 永 宏	王 永 宏
设 计	牛 志 文	牛 志 文
绘 图	牛 志 文	牛 志 文

建设单位
贵港市港北区中山中路349-1号
(市国家税务局)1幢1单元业主

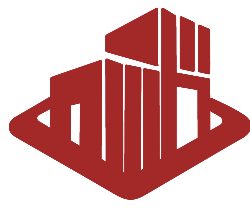
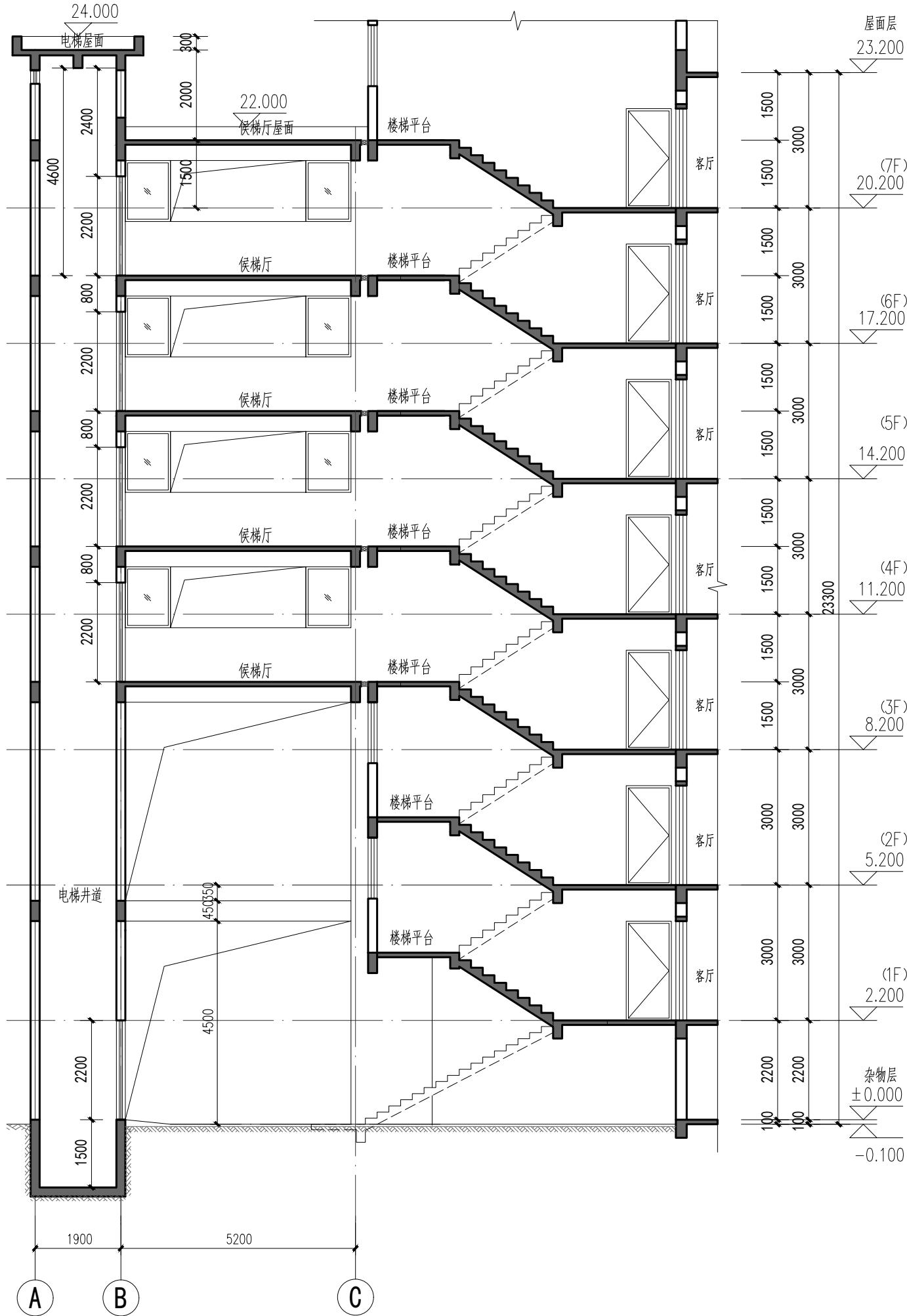
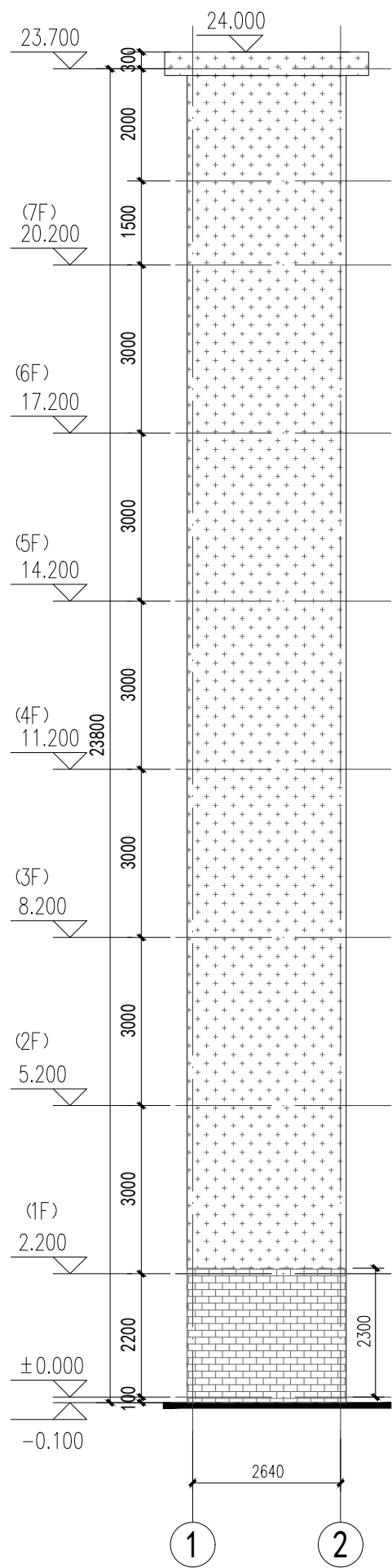
工程名称
贵港市港北区中山中路349-1号(市国家
税务局)1幢1单元加装电梯项目

图名
A-C轴立面图 C-A轴立面图

项目编号	YZ25-12-001
专 业	建筑
设计阶段	方案
比 例	1:100
日 期	2025. 12
版 次	A
图 号	JZ- 09

(公司出图专用章盖章处)

(审图专用章盖章处)



艺术卓越 鼎级创作
ARTISTIC EXCELLENCE TRIPOD CREATION

艺卓鼎创工程设计有限公司
YI ZHUO DING CHUANG ENGINEERING DESIGN CO., LTD.

说明:

审 定	威军	威军
审 核	费泽浩	费泽浩
项目负责人	唐京华	唐京华
专业负责人	孙 欣	孙 欣
校 对	王永宏	王永宏
设 计	牛志文	牛志文
绘 图	牛志文	牛志文

建设单位
贵港市港北区中山中路349-1号
(市国家税务局)1幢1单元业主

工程名称
贵港市港北区中山中路349-1号(市国家
税务局)1幢1单元加装电梯项目

图名
1-2轴立面图 1-1剖面图

项目编号	YZ25-12-001
专 业	建筑
设计阶段	方案
比 例	1:100
日 期	2025. 12
版 次	A
图 号	JZ- 10

(公司出图专用章盖章处)

(审图专用章盖章处)