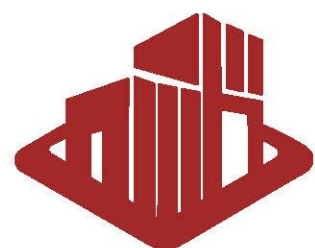


贵港市港北区农行小区3幢2单元加装电梯项目

方案设计



艺术卓越 鼎级创作
ARTISTIC EXCELLENCE TRIPOD CREATION

艺卓鼎创工程设计有限公司

YIZHUO DING CHUANG ENGINEERINGDESIGN CO., LTD

二〇二五年七月

目 录

1

扉 页

2

设计单位营业执照及资质证书

3

项目分析

4

消防设计说明

5

效果图

6

总平面图

7

方案设计说明

8

建筑单体设计方案图

贵港市港北区农行小区3幢2单元加装电梯项目

方案设计

设计范围：建筑、结构、给排水、电气、暖通

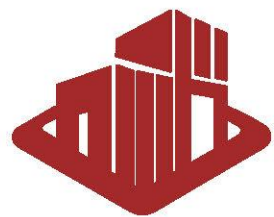
工程设计证书：A252007973

单位法人：陈成 陈成

单位技术负责人：孙欣 孙欣

专业负责人：建筑：王永宏 王永宏 结构：唐京华 唐京华 给排水：宫庆超 宫庆超
电气：刘书泉 刘书泉 暖通：齐冬梅 齐冬梅

项目负责人：孙欣 孙欣



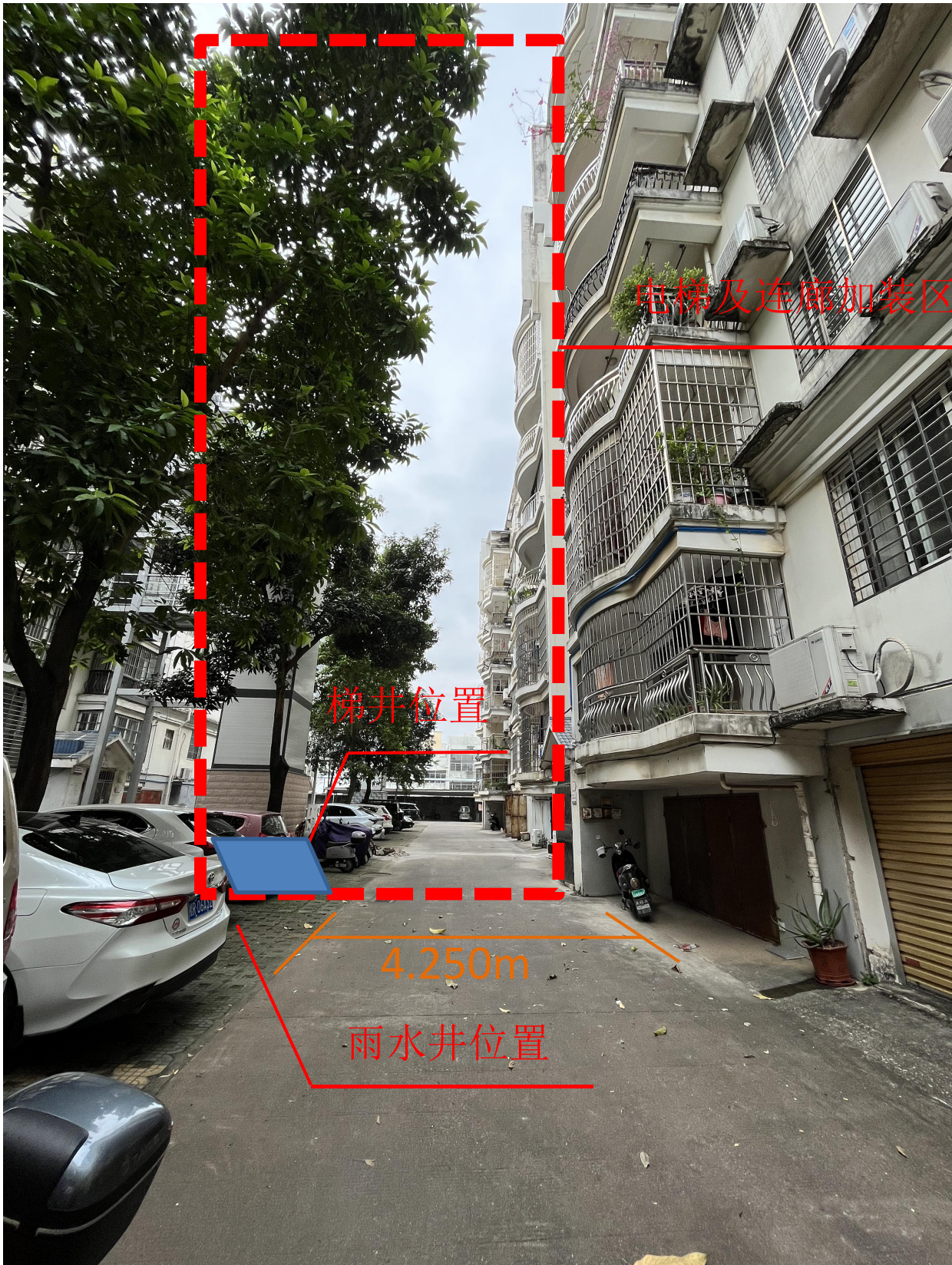
艺术卓越 鼎级创作
ARTISTIC EXCELLENCE TRIPOD CREATION

艺卓鼎创工程设计有限公司

YIZHUO DING CHUANG ENGINEERINGDESIGN CO., LTD

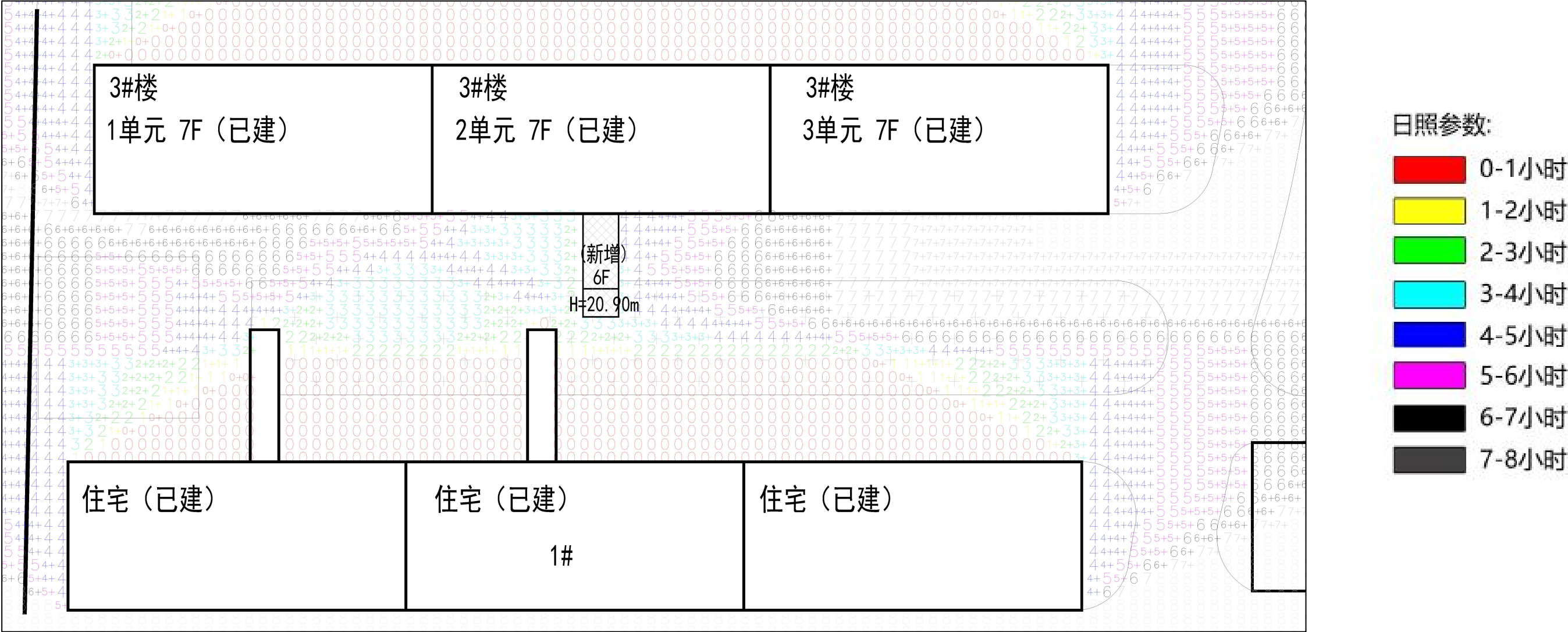
二〇二五年七月

加装电梯现场位置图



根据现场勘查，加装电梯井道位置有雨水井，建设方已报备小区物业及有关部门迁移，施工前把管并往外侧迁移至施工安全区域，其他管线没有穿越电梯加装施工区域，电梯加装工程实施不会对小区居民生活造成影响。

日照分析图



住宅日照说明;

- 1.分析软件:斯维尔日照分析Sun2025分析软件
- 2.本日照分析图分析地点:广西壮族自治区-贵港市
(纬度23度05分。经度109度41分)
- 3.本日照分析图分析时段;
大寒日 开始时间:8:00(真太阳时), 结束时间: 16:00(真太阳时)
- 4.本日照分析计算时间间隔:5 分钟
- 5.计算高度:0.9m(窗台高度)

分析依据:

- 1.日照分析采用斯维尔日照分析Sun2025分析软件自动生成
- 2.测试日照时间为有效日照时间(最长时间上午8:00-下午 16:00)内非连续日照。

日照结论:

贵港市港北区农行小区3幢2单元加装电梯后, 没有对周边建筑造成遮挡, 也没有改变建筑日照结果, 满足《贵港市城市规划管理技术规定》(2018年版), 《城市居住区规划设计标准》2022修订版等规范要求, 贵港市港北区农行小区3幢2单元加装电梯后本栋住宅满足日照要求;且不影响其他楼栋日照要求。

消防分析图

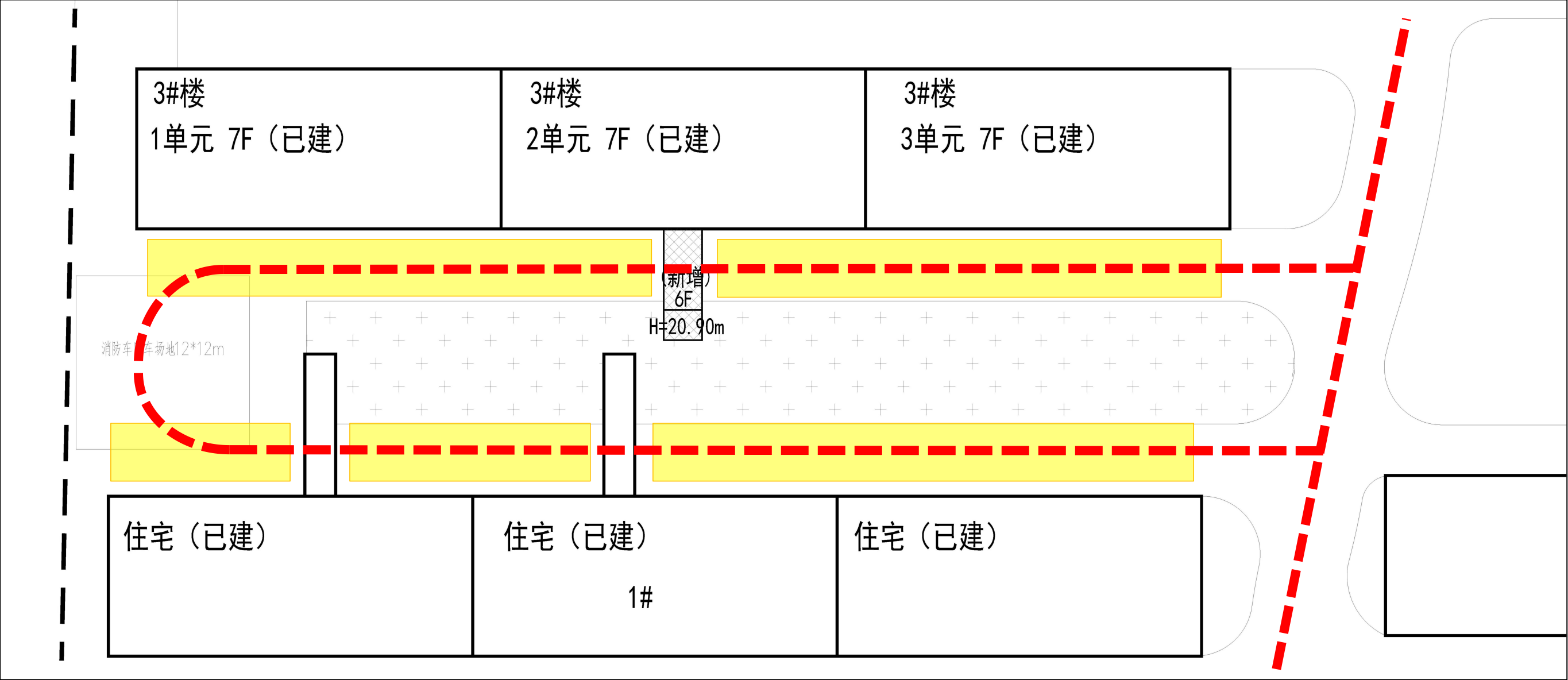


图 例：

-  消防车通道
-  消防救援场地

消防分析说明:贵港市港北区农行小区3幢2单元加装电梯位置在距原建筑南面5.7米处，消防车通道及救援场地位于建筑南面，在加装电梯和原建筑之间，则加建电梯后，不改变原有消防救援设施状况，住宅满足消防要求。

消防设计说明

一、设计特征概述

- 1、贵港市港北区农行小区3幢2单元加装电梯项目为在已经使用的7层住宅楼加装电梯。加装电梯位置在距原建筑南面5.7米处，消防车道在加装电梯和原建筑之间，满足使用功能及消防要求。
- 2、电梯井道净尺寸为宽2.25米X深1.7米，总高度为20.90米；候梯厅宽度为2.65米，长度为7.18米。项目按民用建筑工程规模分类等级:小型

二、设计依据

- 1、设计合同及业主提供的其他有关使用要求和相关资料。

《倒置式屋面工程技术规程》 JGJ 230-2010	《民用建筑通用规范》GB 55031-2022
《民用建筑设计统一标准》GB50352-2019	《建筑节能与可再生能源利用通用规范》GB 55015-2021
《建筑设计防火规范》GB 50016-2014（2018年修订版）	《民用建筑热工设计规范》GB 50176-2016
《建筑防火通用规范》GB 55037-2022	《建筑玻璃应用技术规程》JGJ 113-2015
《建筑与市政工程防水通用规范》GB 55030-2022	《建筑幕墙、门窗通用技术条件》GB /T31433-2015
《无障碍设计规范》GB 50763-2012	《民用建筑隔声设计规范》GB 50118-2010
《工程建设标准强制性条文（房屋建筑部分）》（2013年版）	《建筑外墙防水工程技术规程》JGJ /T 235-2011
《建筑工程设计文件编制深度规定》（2016年版）	《建筑地面设计规范》GB /T 50037-2013
《房屋建筑制图统一标准》GB /T 50001-2017	《建筑工程建筑面积计算规范》 GB /T 50353-2013
《建筑制图标准》GB /T50104-2010	《建筑内部装修设计防火规范》GB 50222-2017
《全国民用建筑工程设计技术措施》2009	《装饰装修工程质量验收规范》GB 50210-2018
《屋面工程技术规范》 GB 50345-2012	《民用建筑工程室内环境污染控制标准》GB50325-2020
《屋面工程质量验收规范》 GB 50207-2012	《建筑环境通用规范》GB 55016-2021
《工业建筑节能设计统一标准》GB 51245-2017	国家及地方其他相关规定及规范。

三、消防设计

1、建筑分类和耐火等级

电梯井道及候梯厅耐火等级为二级(与原建筑耐火等级相同)

2、建筑材料

- 1)电梯井道外围护结构、承重结构的墙、柱、楼板的耐火极限与建筑耐火等级相一致，满足《建筑设计防火规范》(GB 50016-20142018版)和《建筑防火通用规范》GB 55037-2022的要求。
- 2)候梯厅的墙面装修和顶棚，采用非燃烧体材料或难燃烧体材料，其耐火极限与其耐火等级相一致。

- 3、安全疏散:加装电梯位置在距原建筑南面5.7米处，不占用消防通道，没有阻挡住宅人员楼疏散。
- 4、消防车道
加装电梯位置在距原建筑南面5.7米处，没有占用小区道路，没有影响消防车通行。

5、电梯救援

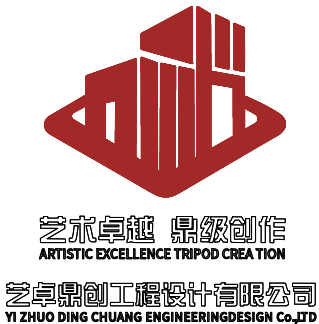
电梯救援:从楼梯平台到达实施救援服务层站，满足国家市场监督管理总局(市监特(2018)37号)文。已采取必要消防技措施以满足应急救援和安全疏散相关要求，消防救援条件是可满足现行国家规范《消防设施通用规范》(GB55036-2022)、《建筑防火通用规范》(GB 55037-2022)等相关条文要求

6、防火措施

根据防火规范要求，所有管井(送风、排烟井除外)在管线安装完毕后，在每层楼板处后现浇钢筋砼(厚度同该层楼板)作上下层防火分隔，该处楼板应预留连结钢筋，板厚及配筋与相邻楼板相同，管井与层间相通的孔洞空隙，应用硅酸铝纤维等不燃材料填塞密实。

四、结论

综合以上设计,贵港市港北区农行小区3幢2单元加装电梯项目满足紧急救援和安全疏散的相关要求,不影响消防救援车辆通行和救援,消防条件满足《建筑防火通用规范》(GB55037-2022)、《建筑设计防火规范》(GB50016-2014(2018)、《消防设施通用规范》(GB55036-2022)等规范标准要求及消防有关规范要求。



说明:

审 定	威军	威军
审 核	费泽浩	费泽浩
项目负责人	孙 欣	孙欣
专业负责人	王永宏	王永宏
校 对	王永宏	王永宏
设 计	牛志文	牛志文
绘 图	牛志文	牛志文

建设单位
贵港市港北区农行小区3幢2单元业主

工程名称
贵港市港北区农行小区3幢2单元 加装电梯项目

图名
消防设计说明

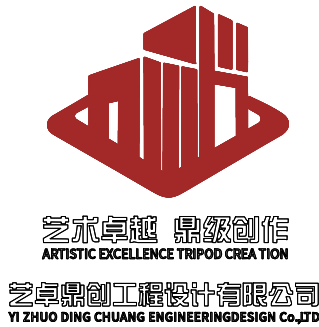
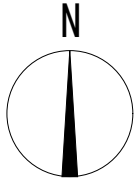
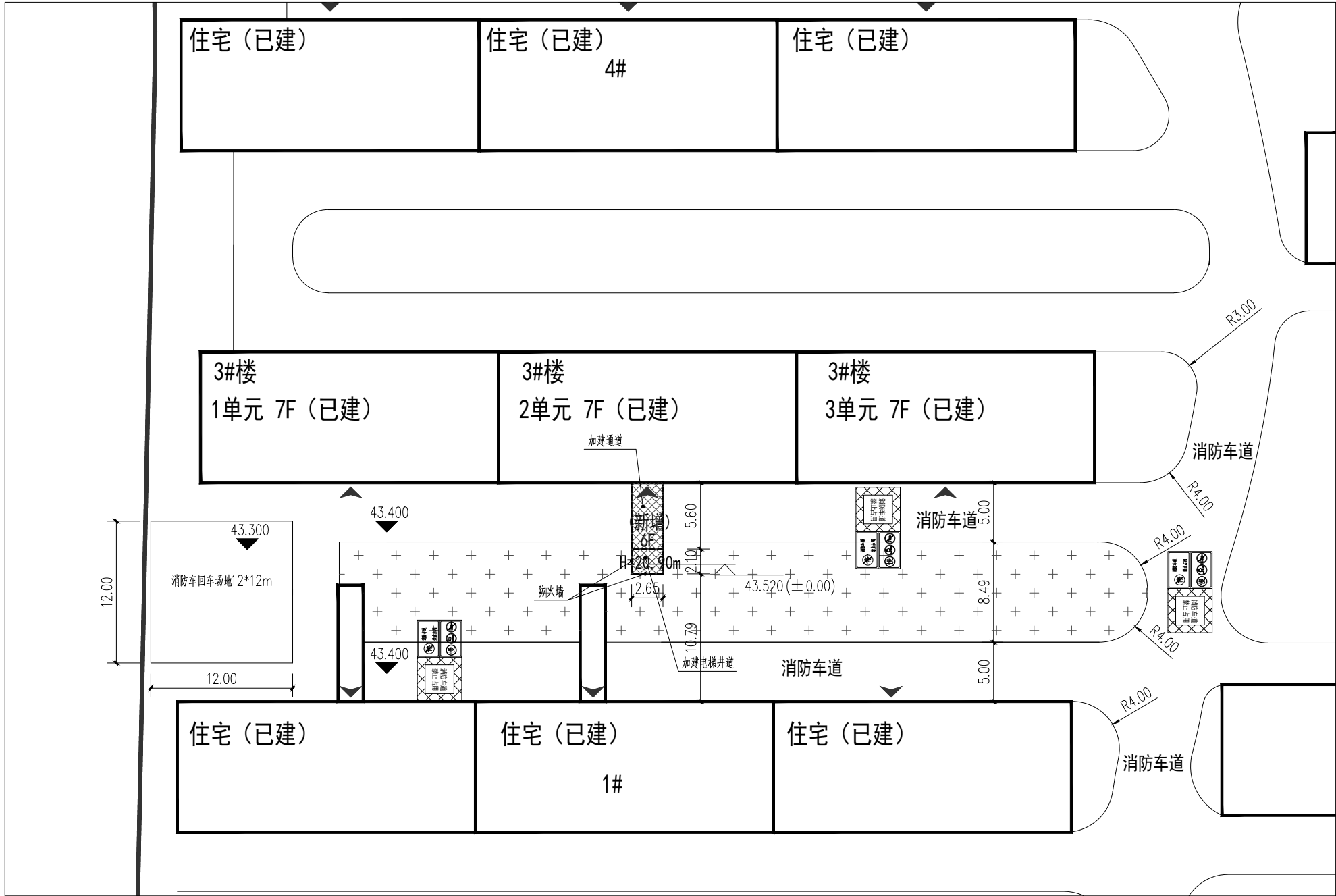
项目编号	YZ25-10-003
专 业	建筑
设计阶段	方案
比 例	1:100
日 期	2025. 07
版 次	A
图 号	JZ- 01

(公司出图专用章盖章处)

(审图专用章盖章处)

电梯加装后效果图





说明:

审 定	威军	威军
审 核	费泽浩	费泽浩
项目负责人	孙 欣	孙 欣
专业负责人	王永宏	王永宏
校 对	王永宏	王永宏
设 计	牛志文	牛志文
绘 图	牛志文	牛志文

建设单位
贵港市港北区农行小区3幢2单元业主

工程名称
贵港市港北区农行小区3幢2单元
加装电梯项目

图名
总平面图

项目编号	YZ25-10-003
专 业	建筑
设计阶段	方案
比 例	1:300
日 期	2025. 07
版 次	A
图 号	ZP- 01

(公司出图专用章盖章处)

(审图专用章盖章处)

总平面图 1:300

- 说明:
- 1、本图采用坐标系为2000大地坐标系,高程系为1985国家高程基准。
 - 2、本图所注尺寸、标高均以米为单位;所注建筑为外墙皮线尺寸。
 - 3、图中具体尺寸及位置应根据施工实际测量做相应调整。
 - 4、正负零标高根据现场实际情况确定。
 - 5、增设的电梯及其附属设施,不占用消防车道及扑救场地。
 - 6、增设的电梯及其附属设施满足与周边建筑的防火间距满足规范要求。

加装电梯经济技术指标表

序号	项目	单位	数值	备注
1	加装电梯占地面积	m²	19.88	
2	加装电梯总建筑面积	m²	107.42	
3	建筑层数(原建筑)	层	地上七层	
4	建筑层数(加装电梯)	层	地上六层	
5	建筑高度	m	20.90	
6	井道尺寸(宽x深)	mm	2650X2100	
7	侯梯厅总尺寸(长x宽)	mm	7180X2650	
8	增加电梯数量	台	1	
	电梯停靠站数	层	5	



消防车通道禁止占用
警示标识示例



园区通道限速,禁止
鸣笛警示标识示例



消防车通道出入口禁停
标线及路面警示标识示例

图 例

- 主要出入口
- 拟建建筑
- 已建建筑
- 道路

建筑设计说明

一、设计依据

- 1、建设单位的要求及任务书
- 2、有关部门同意的设计方案
- 3、建筑规范标准：

《倒置式屋面工程技术规程》 JGJ 230—2010

《民用建筑设计统一标准》GB50352—2019

《建筑设计防火规范》GB 50016—2014（2018年修订版）

《建筑防火通用规范》GB 55037—2022

《建筑与市政工程防水通用规范》GB 55030—2022

《无障碍设计规范》GB 50763—2012

《工程建设标准强制性条文（房屋建筑部分）》（2013年版）

《建筑工程设计文件编制深度规定》（2016年版）

《房屋建筑制图统一标准》GB/T 50001—2017

《建筑制图标准》GB/T50104—2010

《全国民用建筑工程设计技术措施》2009

《屋面工程技术规范》 GB 50345—2012

《屋面工程质量验收规范》 GB 50207—2012

《工业建筑节能设计统一标准》GB 51245—2017

《民用建筑通用规范》GB 55031—2022

《建筑节能与可再生能源利用通用规范》GB 55015—2021

《民用建筑热工设计规范》GB 50176—2016

《建筑玻璃应用技术规程》JGJ 113—2015

《建筑幕墙、门窗通用技术条件》GB/T31433—2015

《民用建筑隔声设计规范》GB 50118—2010

《建筑外墙防水工程技术规程》JGJ/T 235—2011

《建筑地面设计规范》GB/T 50037—2013

《建筑工程建筑面积计算规范》 GB/T 50353—2013

《建筑内部装修设计防火规范》GB 50222—2017

《装饰装修工程质量验收规范》GB 50210—2018

《民用建筑工程室内环境污染控制标准》GB50325—2020

《建筑环境通用规范》GB 55016—2021

国家及地方其他相关规定及规范。

5、消防设计

5.1围护构件的耐火极限需达到《建筑设计防火规范》GB 50016—2014（2018年版）的二级耐火等级的要求，梁的耐火极限不小于1.50h，板的耐火极 限不小于1.00h，柱的耐火极限不小于2.50h，墙体的耐火极限不小于 2.50h。

5.2设置通往原有疏散楼梯的消防应急爬梯作为电梯平台在发生火灾危险时的专门安全出口。

6、建筑日照

6.1、根据加装电梯前后日照分析图，加装电梯后对建筑日照没有改变。

7、视觉卫生措施

7.1、加装电梯位置在距原建筑南面5.7米处，加装电梯距离周边建筑最近距离为10.69米，对本栋楼层视觉干扰较弱，同时也通过方案公示与意见征集，在设计初期，就将效果图、平面图等向全体业主公示，尤其是低层和直接影响楼层的业主进行充分公示和解释，吸纳他们的合理建议，友好协商，与受影响最大的住户进行坦诚沟通，了解他们具体的顾虑，已取得了他们的理解和支持。

8、其他

8.1本工程涉及的拆除、新建工程量以现场实际发生为准。

8.2本工程栏杆满足顶部水平推力不小于1.5kN/m 的要求，作为住宅防护栏杆可满足防护要求。

8.3加装电梯不影响本栋原有建筑结构安全，符合相关规范要求。

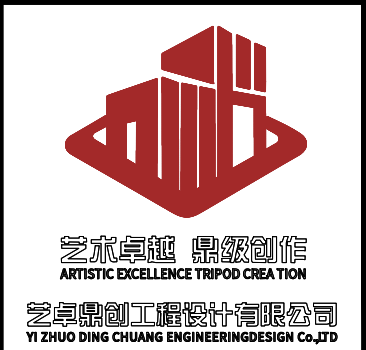
8.4加装电梯位置，如有地下存在影响加装电梯的建筑物、构筑物、管线等，建设方需报备小区物业及有关部门迁移，确保电梯加装工程施工安全及不影响小区业主权益。

8.5施工需拆除现状墙体时，需充分评估现状结构情况，制定安全施工方案，做好加固及周边构件复原工作。

电梯设计总说明

◆电梯载重量、速度、停靠站数及提升高度详“电梯参数”；			
◆本工程电梯设计仅供设计参考，电梯具体技术尺寸、门洞、机房留洞、井道预埋件大小与位置以及电气参数等由有资质的电梯公司设计提供；			
◆与电梯有关的土建施工及设备安装，应对照样本和厂家要求，核准无误后再进行施工；			
◆电梯安装须厂家配合施工，安装时应做隔声，隔震处理。			
电梯层门的耐火完整性不应低于2.00h，并应符合现行国家标准《电梯层门耐火试验、完整性、隔热性和热通量测定法》GB/T 27903规定的完整性和隔热性要求			
电梯牛腿由厂家配合制作施工。			

电梯设计的基本参数		电梯设计说明	
数量（台）	1	设施类别	设计要求
速度	电梯速度：1.5m/s	电梯门	开启净宽度设计值_800_mm，不应小于800mm
井道尺寸（mm）	2650x2100	尺 寸	1、轿厢深度设计值_1.40__m
门洞口尺寸（mm）	1050x2200		2、轿厢宽度设计值_1.35__m
载重量（kg）	800	扶 手	轿厢的三面壁上应设高850mm~900mm扶手
底坑深（mm）	1500	选层按钮	轿厢侧面应设高0.90~1.10m带盲文的选层按钮
站数	6层5站	镜 子	轿厢正面高0.90m处至顶部应安装镜子
提升高度（mm）	16000	显示与音响	轿厢上、下运行及到达应有清晰显示和报层音响



说明：

审 定	戚军	戚军
审 核	费泽浩	费泽浩
项目负责人	孙 欣	孙欣
专业负责人	王永宏	王永宏
校 对	王永宏	王永宏
设 计	牛志文	牛志文
绘 图	牛志文	牛志文

建设单位
贵港市港北区农行小区3幢2单元业主

工程名称
贵港市港北区农行小区3幢2单元 加装电梯项目

图名
建筑设计说明

项目编号	YZ25-10-003
专 业	建筑
设计阶段	方案
比 例	1:100
日 期	2025. 07
版 次	A
图 号	JZ- 02

（公司出图专用章盖章处）

（审图专用章盖章处）

二、项目概况

1、项目名称：贵港市港北区农行小区3幢2单元加装电梯项目；建设地点：广西贵港市

2、改造范围：在现有建筑南面加建电梯井及入户通道；原建筑阳台外墙拆改增加入户门；

加装电梯形式：利用现有阳台通过新增连廊实现平层入户方式加装电梯，阳台进深1.28米，阳台宽度为5.40米，入户门净宽0.85米

3、本工程建筑基底面积__19.88__m²；总建筑面积 __107.42__m²

建筑总层数_7_层，其中：地上_7_层；地下_/_层；

建筑高度_20.900__m。

4、本工程设计使用年限_50__年，主要结构类型__框架__结构，抗震设防烈度__6度__。

三、工程做法

1、屋面

1.1本工程的屋面防水等级为：二__级，设置三__道防水卷材。

1.2细石混凝土屋面做法：

- 50厚C20细石混凝土表面抹平，内配Φ4钢筋双向中距100
- 干铺聚酯纤维无纺布一层
- 4.0厚+ 4.0厚两层自粘聚合物改性沥青防水卷材（无胎）+ 1.5厚聚氨酯防水涂料
- 刷基层处理剂一遍
- 25厚1：2.5水泥砂浆找平
- 30厚（最薄处）LC5.0轻骨料混凝土找3%坡（用于建筑找坡）
- 钢筋混凝土屋面板（表面清扫干净，扫素水泥浆一道）。

2、楼地面

2.1本工程的楼板采用钢筋混凝土+压型钢板楼承板，楼板做法详钢结构方案。

2.2面砖楼/地面做法：

- 10厚防滑地砖铺实拍平，白水泥擦缝
- 5厚水泥膏
- 30厚1：4干硬性水泥砂浆
- 钢筋混凝土结构板/80厚C15混凝土地面

3、外墙

3.1本工程的砌体材料采用 铝单板

3.2涂料外墙做法：

- 涂料（颜色同外墙立面分色图）

4、内墙

4.1水泥砂浆内墙面

- 刷或滚乳胶漆二遍
- 刷或滚底漆一遍
- 满刮腻子
- 铝单板

给排水设计说明

一、设计依据

- 1、甲方提供的有关设计资料、设计要求。
- 2、建筑及其它专业所提供的有关设计资料、图纸等。
- 3、《室外排水设计标准》 (GB50014-2021)
- 4、《建筑设计防火规范》 (GB50016-2014(2018 年版))
- 5、《消防给水及消火栓系统技术规范》 GB50974-2014
- 6、《建筑灭火器配置设计规范》 GB50140-2005
- 7、《建筑抗震设计规范》 GB50011-2010 (2016 年版)
- 8、《建筑防火通用规范》 GB55037-2022
- 9、《消防设施通用规范》 GB55036-2022
- 10、其它国家现行的有关给水、排水、消防和卫生等设计规范及规程。

二、工程概况

详建筑说明。

三、设计范围

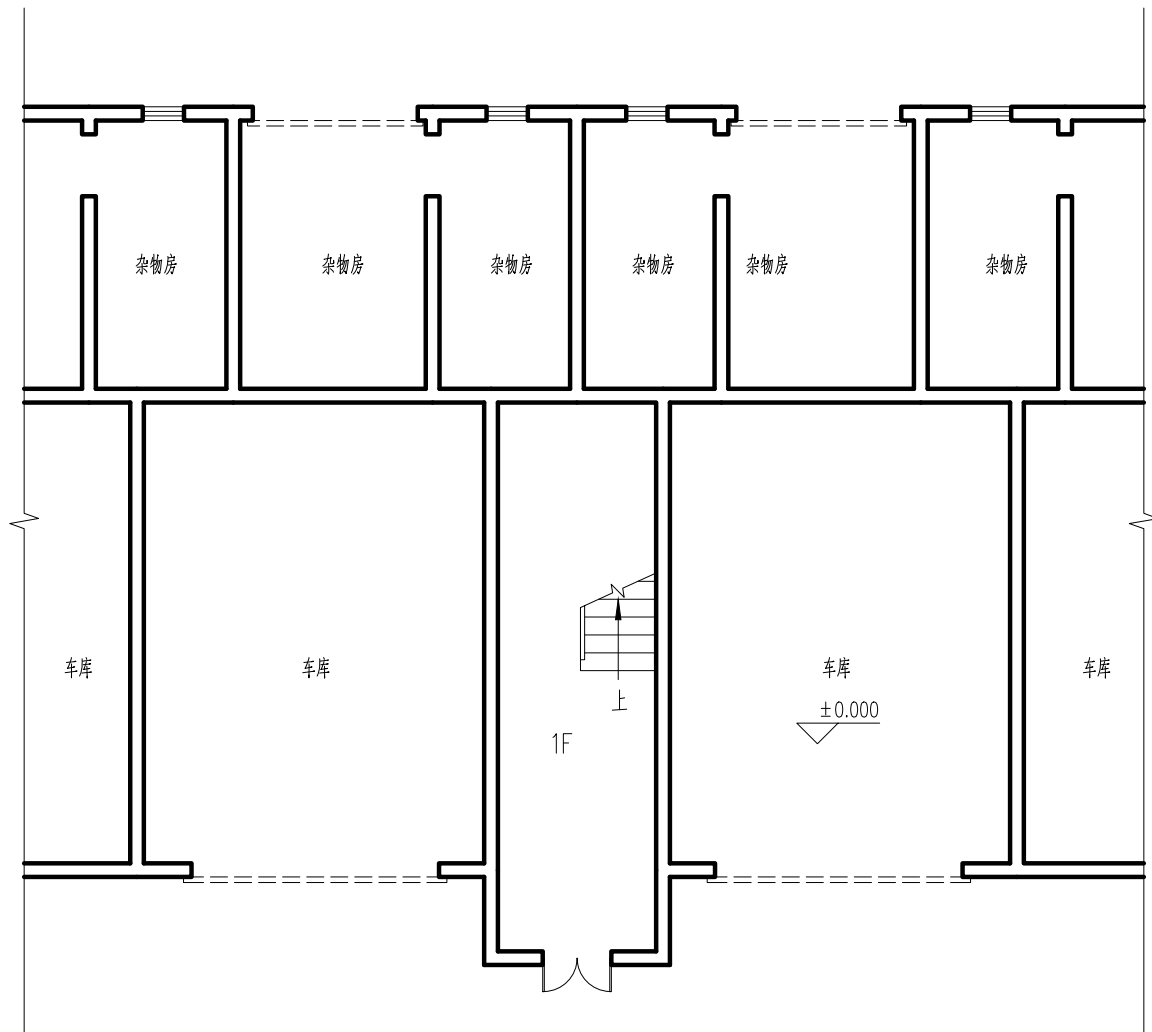
- 1. 排水系统设计（屋面雨水排水系统）

四、排水系统设计

- 1、排水系统只有降雨雨水。雨水采用外落水排水，雨水自流入室外雨水管。
- 2、采用贵港市暴雨强度公式：

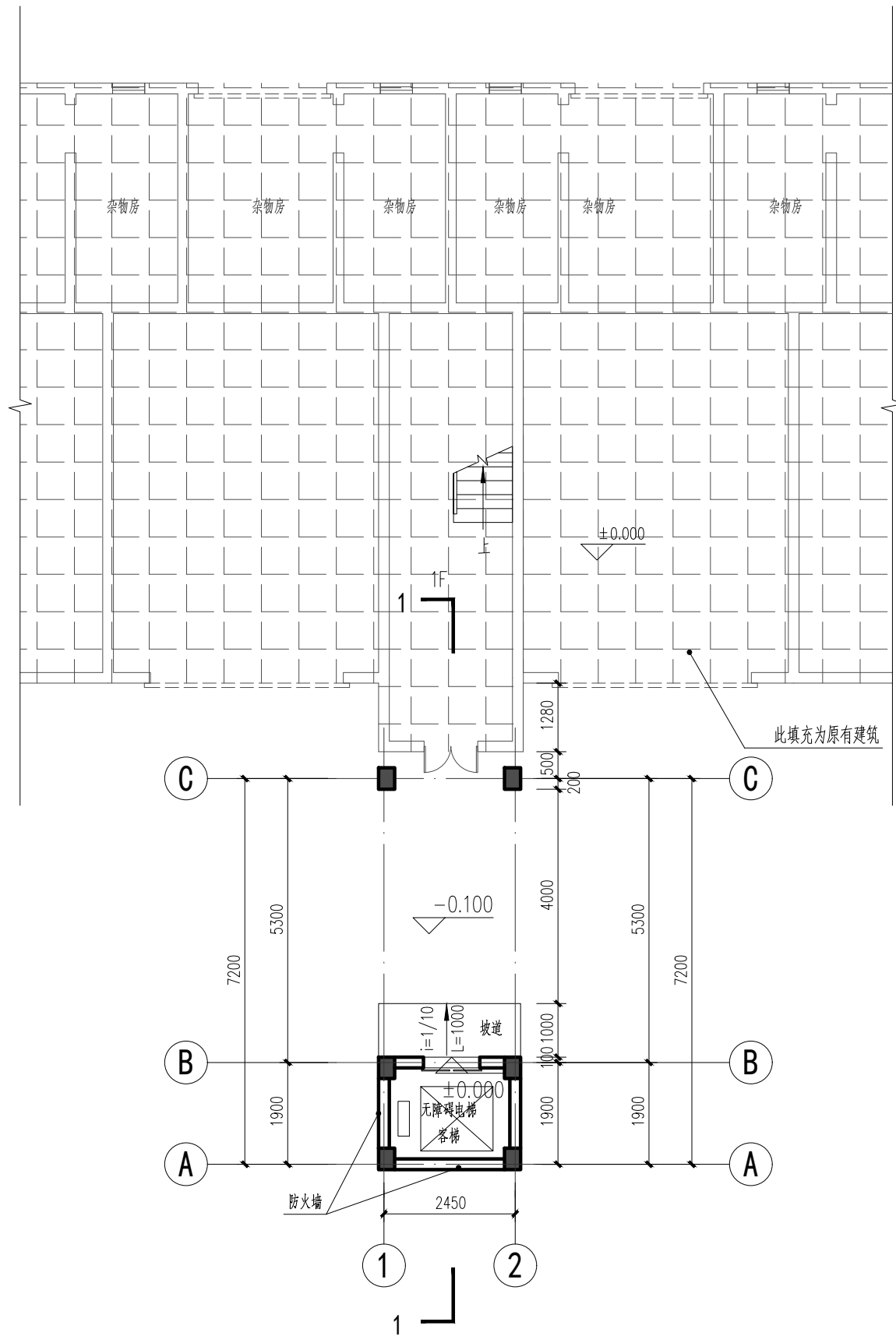
$$q = \frac{1712.455(1+0.581\lg P)}{(1+6.241)^{0.604}}$$

- (1) 设计降雨历时：t=5min
- (2) 设计重现期：P=10a；安全溢流口设计重现期：P=50a
- (3) 屋面径流系数：Ψ=0.9
- (4) 屋面雨水经天沟、侧入式雨水斗汇集由雨水立管排至室外雨水检查井。



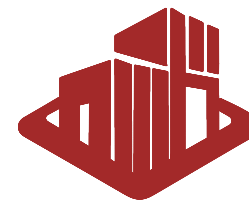
加装电梯前架空层平面图 1:100

加装电梯的楼层层高及标高取值表		
层数	层高(mm)	标高(m)
屋面		18.800(结)
6F	2800	16.000
5F	2800	13.200
4F	2800	10.400
3F	2800	7.600
2F	2800	4.800
1F	2800	2.000
架空层	2000	0.000



加装电梯后架空层平面图 1:100

本楼层高小于2.2米，不计算建筑面积
本栋新增建筑面积：107.42m²
本栋新增占地面积：19.88m²



艺术卓越 鼎级创作
ARTISTIC EXCELLENCE TRIPOD CREATION

艺卓鼎创工程设计有限公司
YI ZHUO DING CHUANG ENGINEERING DESIGN Co., LTD

说明:

审 定	威军	威军
审 核	费泽浩	费泽浩
项目负责人	孙 欣	孙欣
专业负责人	王永宏	王永宏
校 对	王永宏	王永宏
设 计	牛志文	牛志文
绘 图	牛志文	牛志文

建设单位

贵港市港北区农行小区3幢2单元业主

工程名称

贵港市港北区农行小区3幢2单元
加装电梯项目

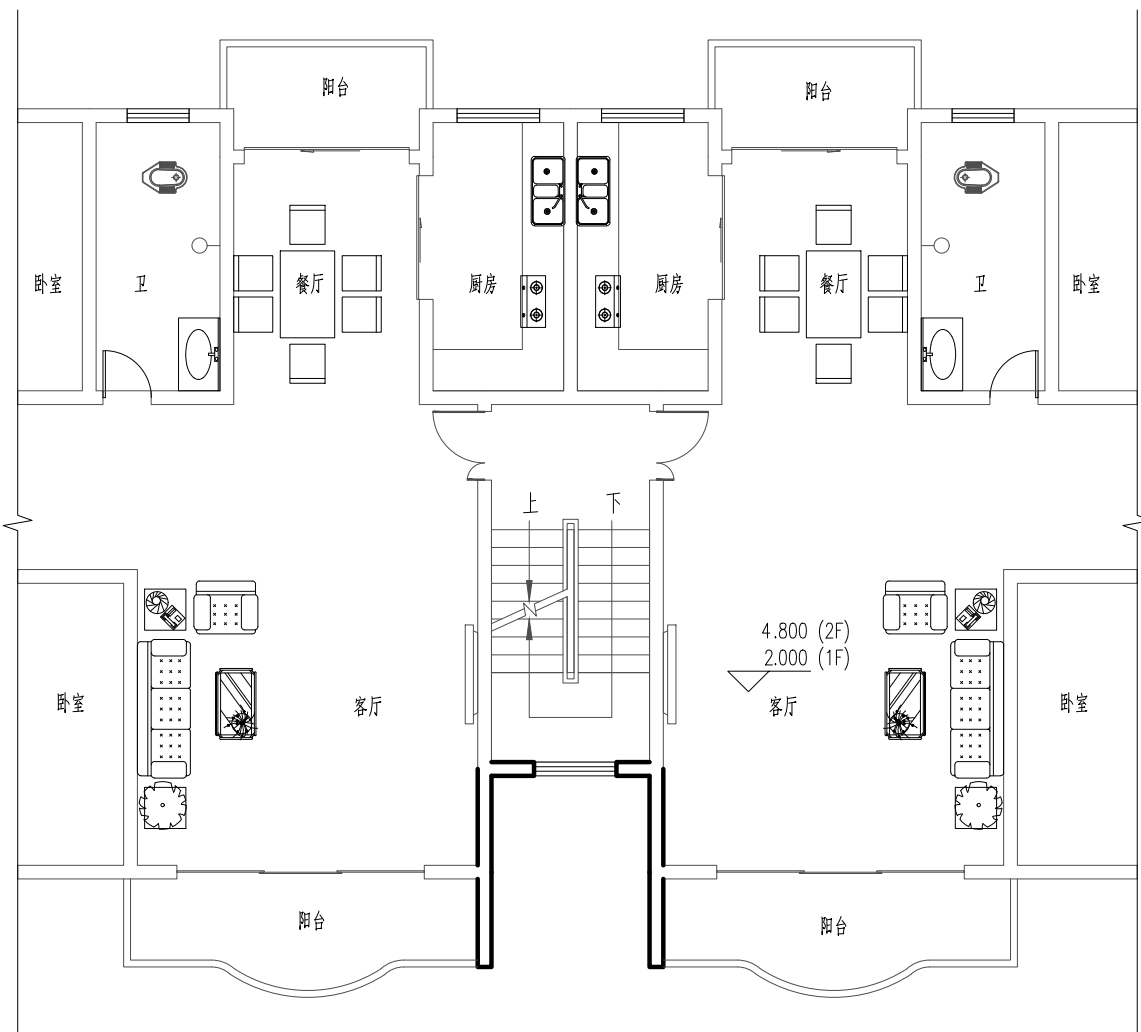
图名

加装电梯前架空层平面图
加装电梯后架空层平面图

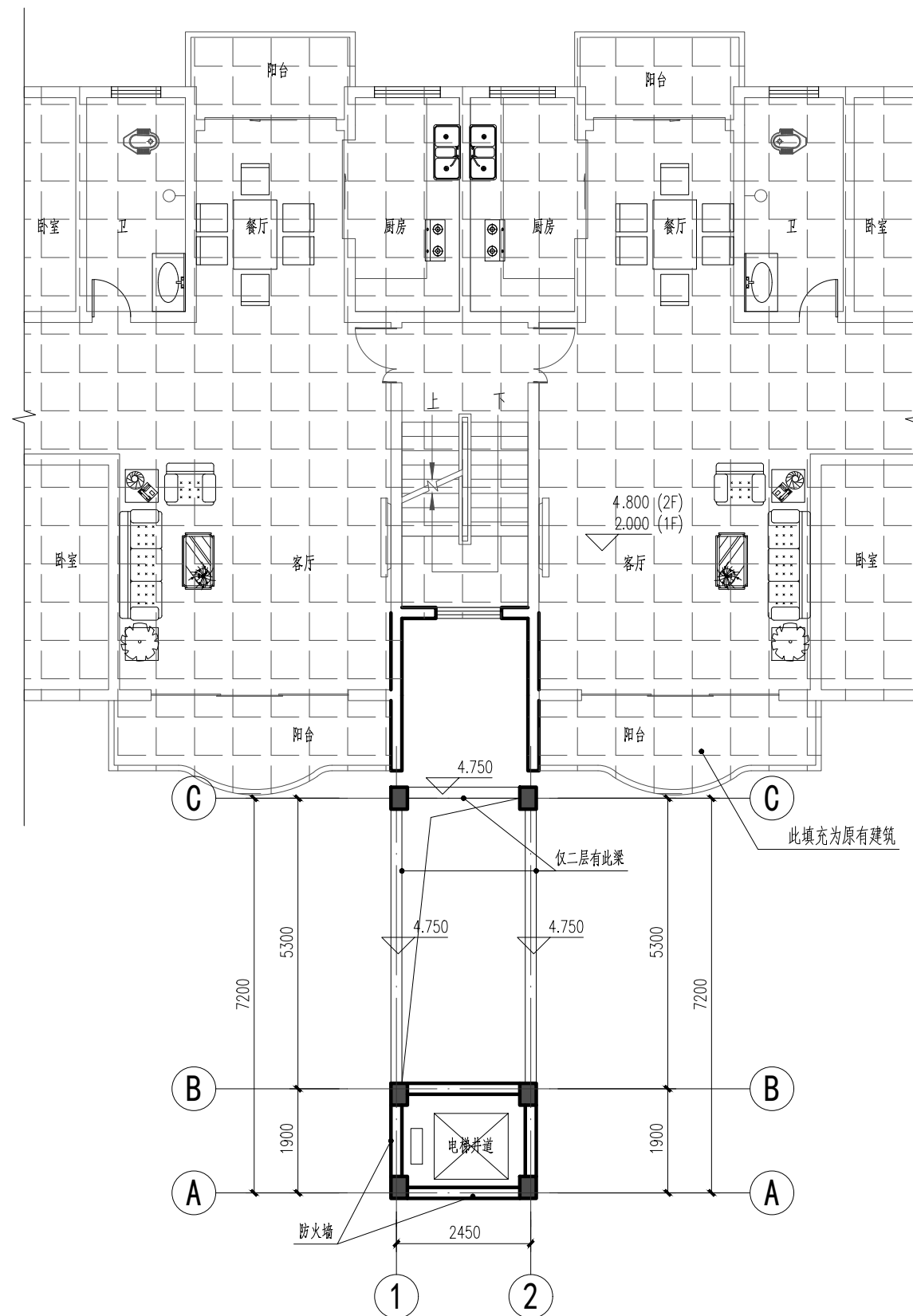
项目编号	YZ25-10-003
专 业	建筑
设计阶段	方案
比 例	1:100
日 期	2025. 07
版 次	A
图 号	JZ- 03

(公司出图专用章盖章处)

(审图专用章盖章处)

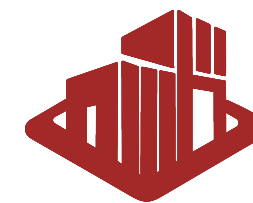


加装电梯前一~二层平面图 1:100



加装电梯后一~二层平面图 1:100

本层新增建筑面积： $5.57\text{m}^2 \times 2 = 11.14\text{m}^2$



艺术卓越 鼎级创作
ARTISTIC EXCELLENCE TRIPOD CREATION

艺卓鼎创工程设计有限公司
YI ZHUO DING CHUANG ENGINEERING DESIGN Co., LTD

说明:

审 定	威军	威军
审 核	费泽浩	费泽浩
项目负责人	孙 欣	孙 欣
专业负责人	王永宏	王永宏
校 对	王永宏	王永宏
设 计	牛志文	牛志文
绘 图	牛志文	牛志文

建设单位

贵港市港北区农行小区3幢2单元业主

工程名称

贵港市港北区农行小区3幢2单元
加装电梯项目

图名

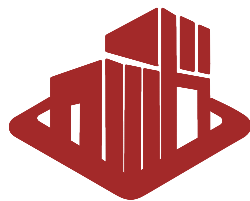
加装电梯前一~二层平面图

加装电梯后一~二层平面图

项目编号	YZ25-10-003
专 业	建筑
设计阶段	方案
比 例	1:100
日 期	2025. 07
版 次	A
图 号	JZ- 04

(公司出图专用章盖章处)

(审图专用章盖章处)

艺术卓越 鼎级创作
ARTISTIC EXCELLENCE TRIPOD CREATION艺卓鼎创工程设计有限公司
YI ZHUO DING CHUANG ENGINEERING DESIGN Co., LTD

说明:

审 定	威军	威军
审 核	费泽浩	费泽浩
项目负责人	孙 欣	孙欣
专业负责人	王永宏	王永宏
校 对	王永宏	王永宏
设 计	牛志文	牛志文
绘 图	牛志文	牛志文

建设单位

贵港市港北区农行小区3幢2单元业主

工程名称

贵港市港北区农行小区3幢2单元
加装电梯项目

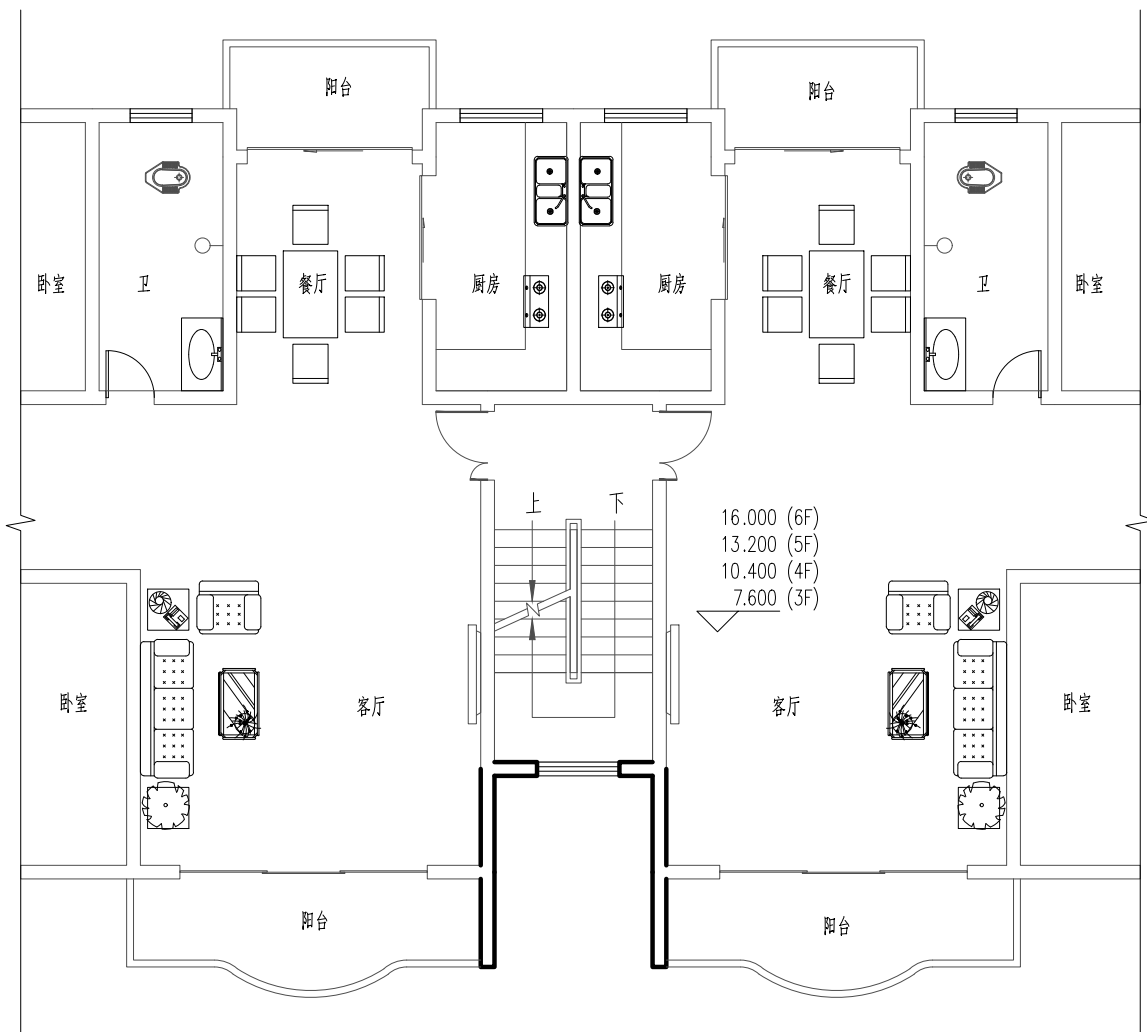
图名

加装电梯前三-六层平面图
加装电梯后三-六层平面图

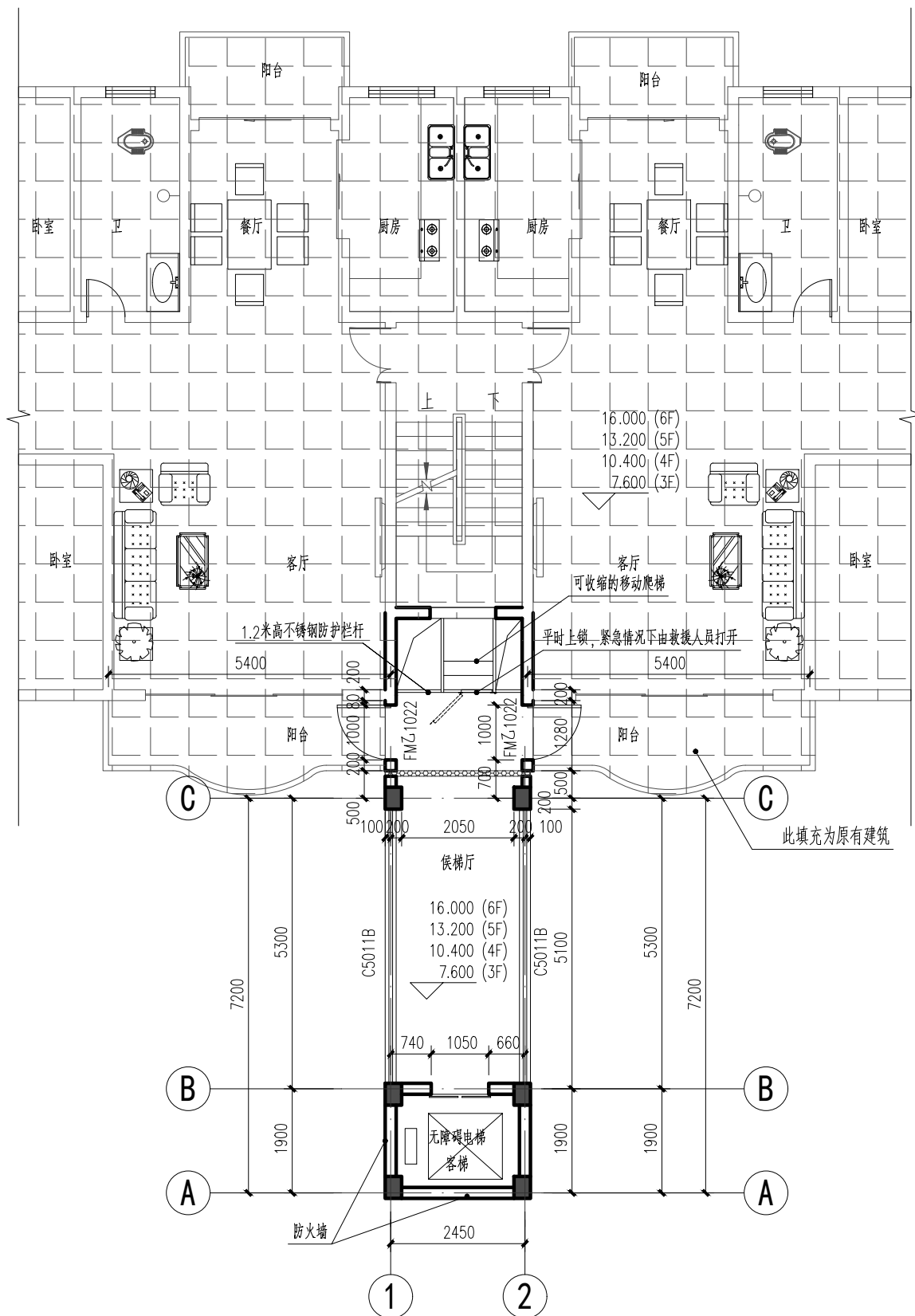
项目编号	YZ25-10-003
专 业	建筑
设计阶段	方案
比 例	1:100
日 期	2025. 07
版 次	A
图 号	JZ- 04

(公司出图专用章盖章处)

(审图专用章盖章处)



加装电梯前三-六层平面图 1:100

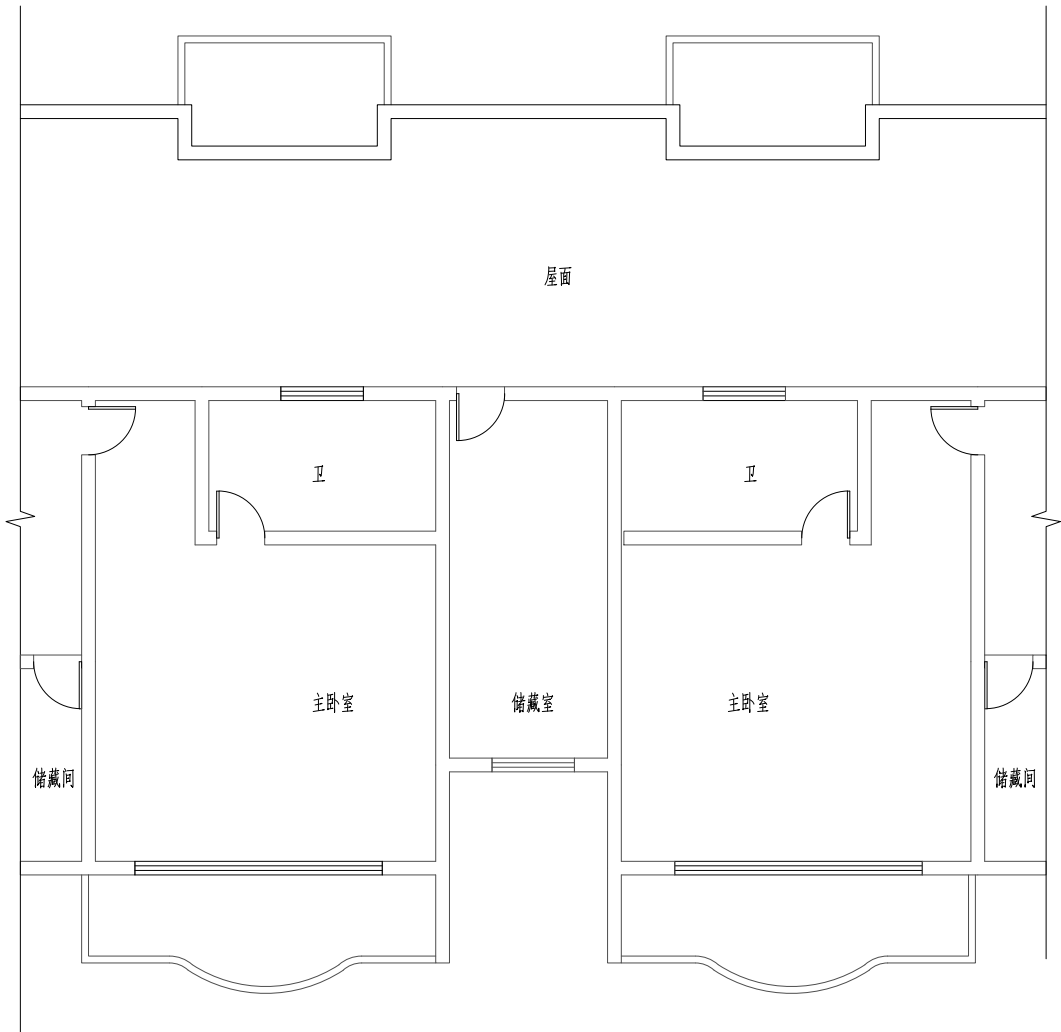


加装电梯后三-六层平面图 1:100

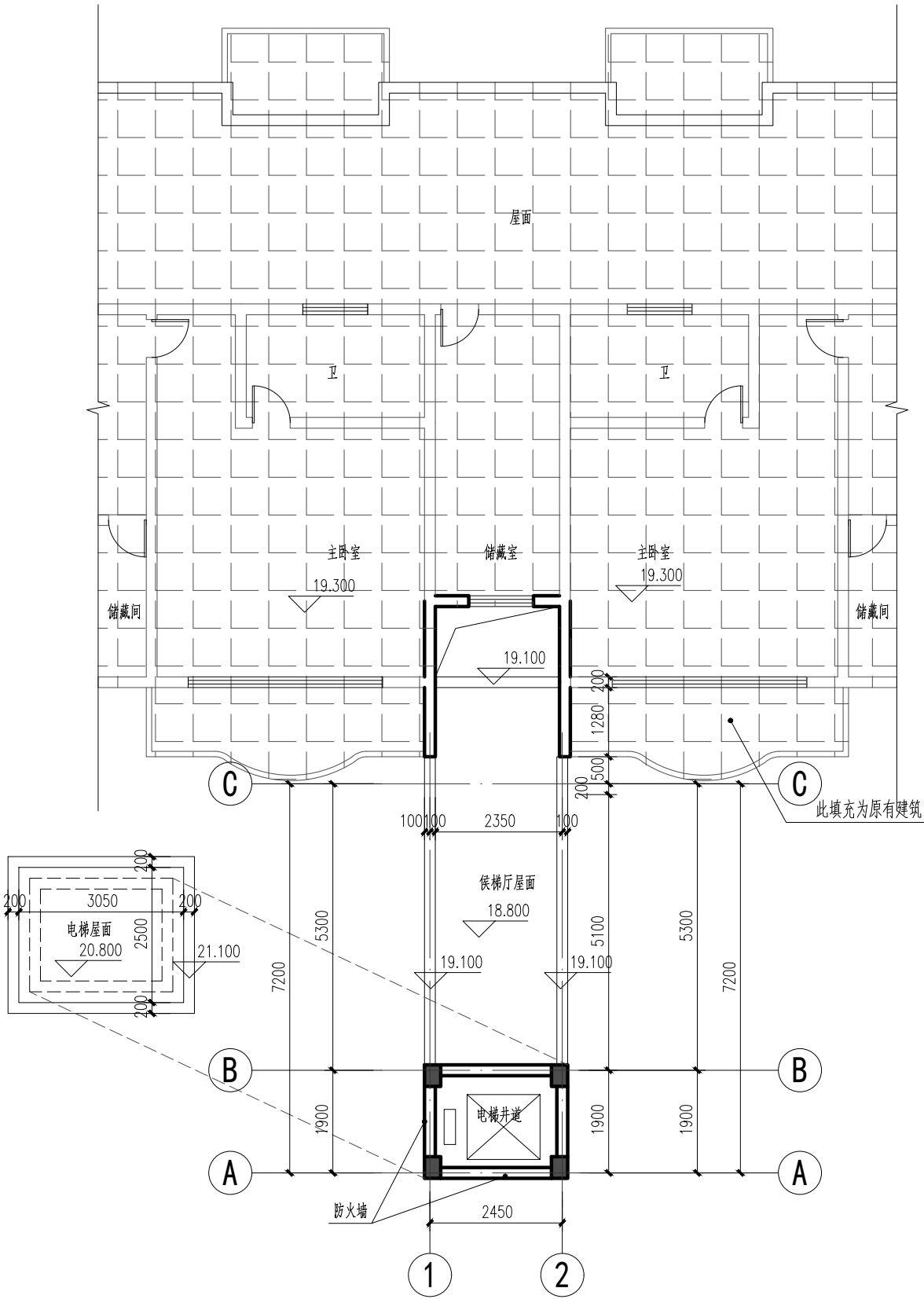
本层新增建筑面积: $24.07\text{m}^2 \times 4 = 96.28\text{m}^2$

加装电梯的楼层层高及标高取值表

层数	层高(mm)	标高(m)
屋面		18.800(结)
6F	2800	16.000
5F	2800	13.200
4F	2800	10.400
3F	2800	7.600
2F	2800	4.800
1F	2800	2.000
架空层	2000	0.000

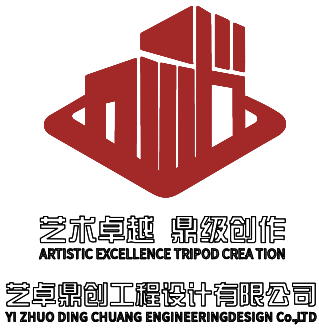


加装电梯前屋面层平面图 1:100



加装电梯后屋面层平面图 1:100

加装电梯的楼层层高及标高取值表		
层数	层高(mm)	标高(m)
屋面		18.800(结)
6F	2800	16.000
5F	2800	13.200
4F	2800	10.400
3F	2800	7.600
2F	2800	4.800
1F	2800	2.000
架空层	2000	0.000



说明:

审 定	威军	威军
审 核	费泽浩	费泽浩
项目负责人	孙 欣	孙欣
专业负责人	王永宏	王永宏
校 对	王永宏	王永宏
设 计	牛志文	牛志文
绘 图	牛志文	牛志文

建设单位
贵港市港北区农行小区3幢2单元业主

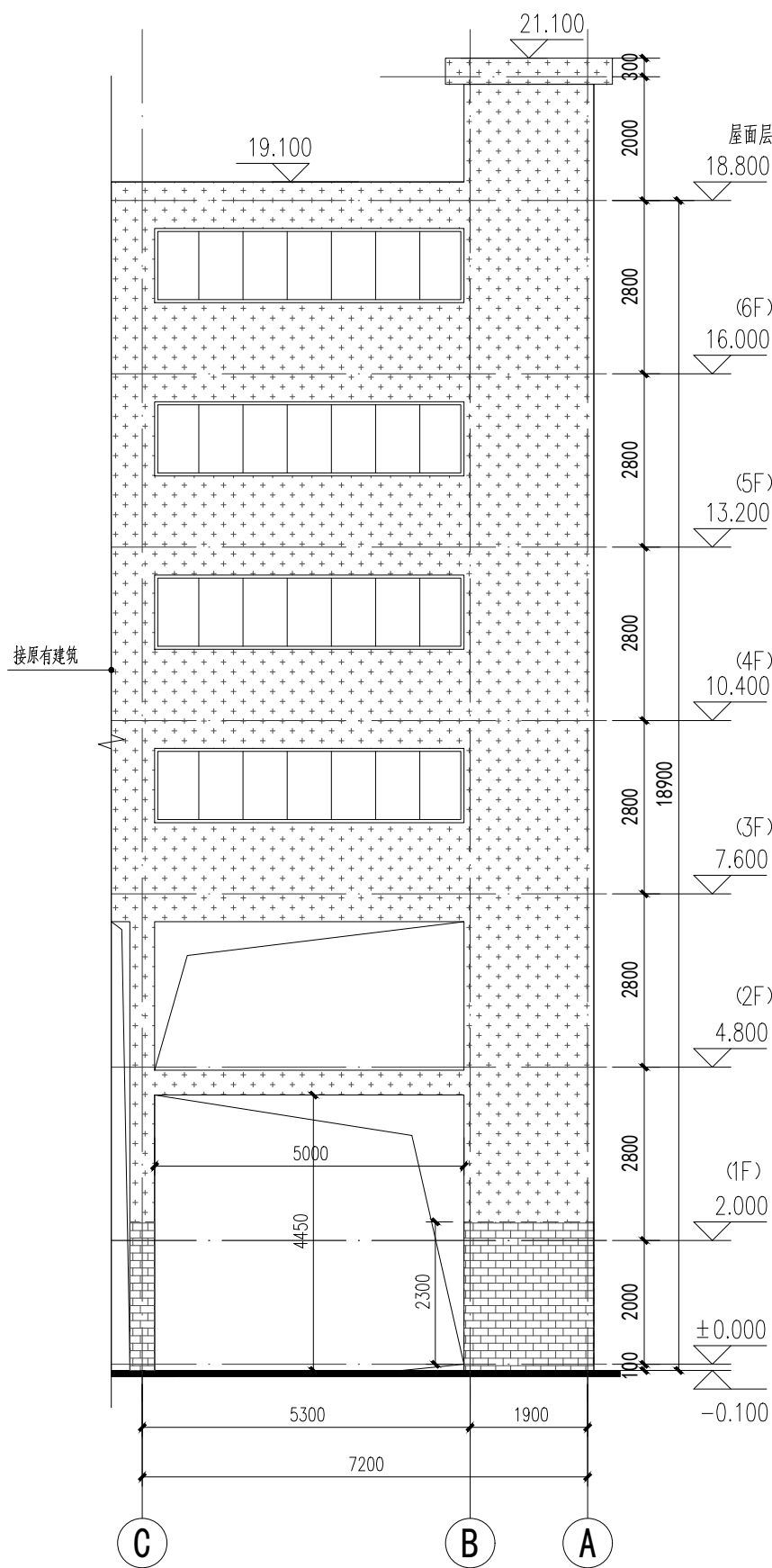
工程名称
贵港市港北区农行小区3幢2单元
加装电梯项目

图名
加装电梯前屋面层平面图
加装电梯后屋面层平面图

项目编号	YZ25-10-003
专 业	建筑
设计阶段	方案
比 例	1:100
日 期	2025. 07
版 次	A
图 号	JZ- 05

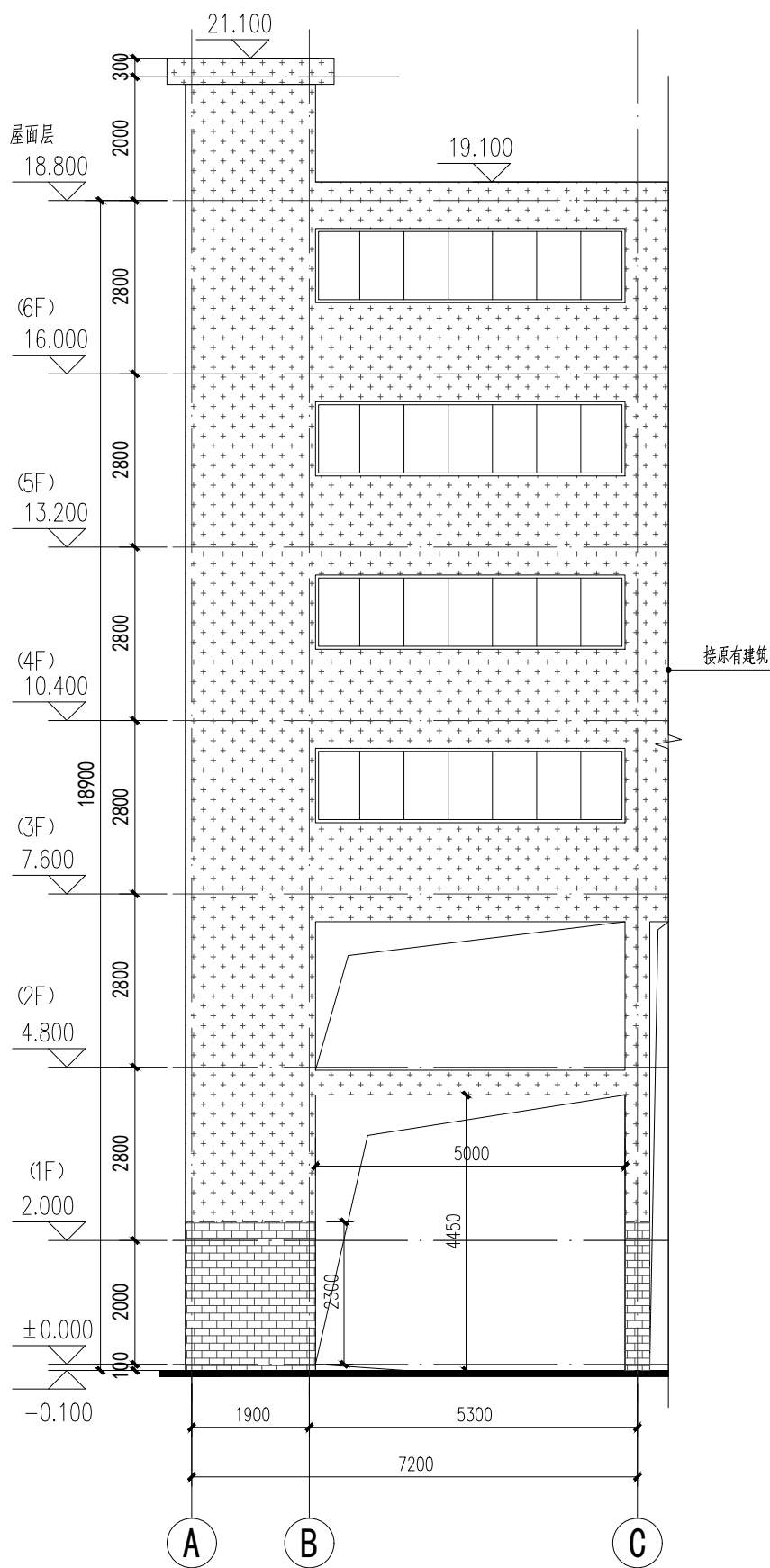
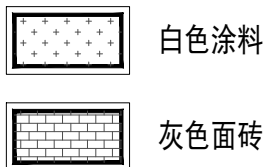
(公司出图专用章盖章处)

(审图专用章盖章处)

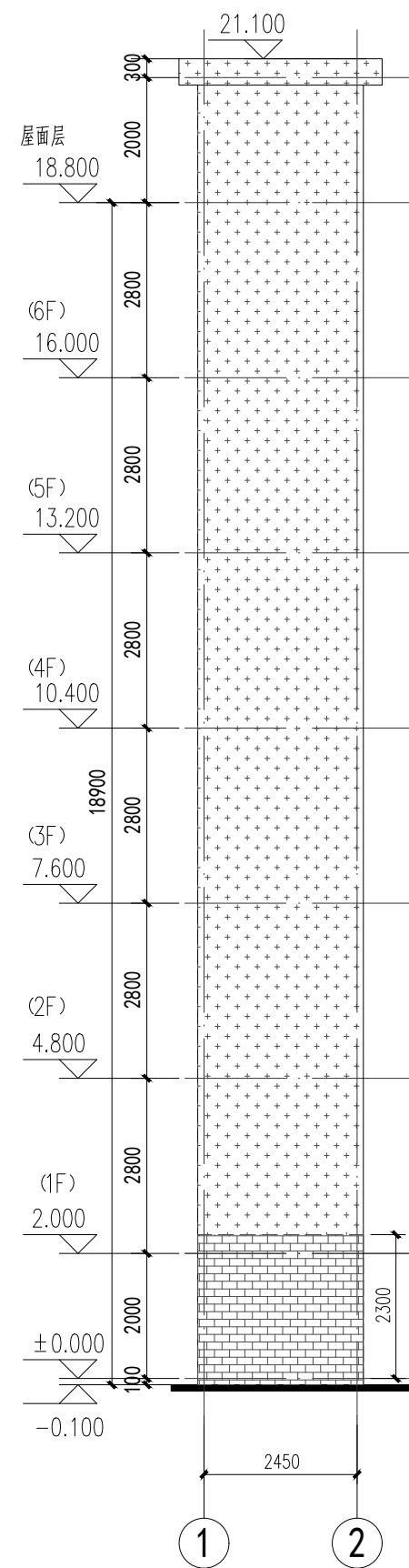


C-A轴立面图 1:100

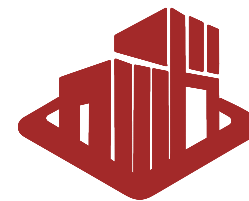
图例:



A-C轴立面图 1:100



1-2轴立面图 1:100



艺术卓越 鼎级创作
ARTISTIC EXCELLENCE TRIPOD CREATION

艺卓鼎创工程设计有限公司
YI ZHUO DING CHUANG ENGINEERING DESIGN Co., LTD

说明:

审 定	威军	威军
审 核	费泽浩	费泽浩
项目负责人	孙 欣	孙 欣
专业负责人	王永宏	王永宏
校 对	王永宏	王永宏
设 计	牛志文	牛志文
绘 图	牛志文	牛志文

建设单位

贵港市港北区农行小区3幢2单元业主

工程名称

贵港市港北区农行小区3幢2单元
加装电梯项目

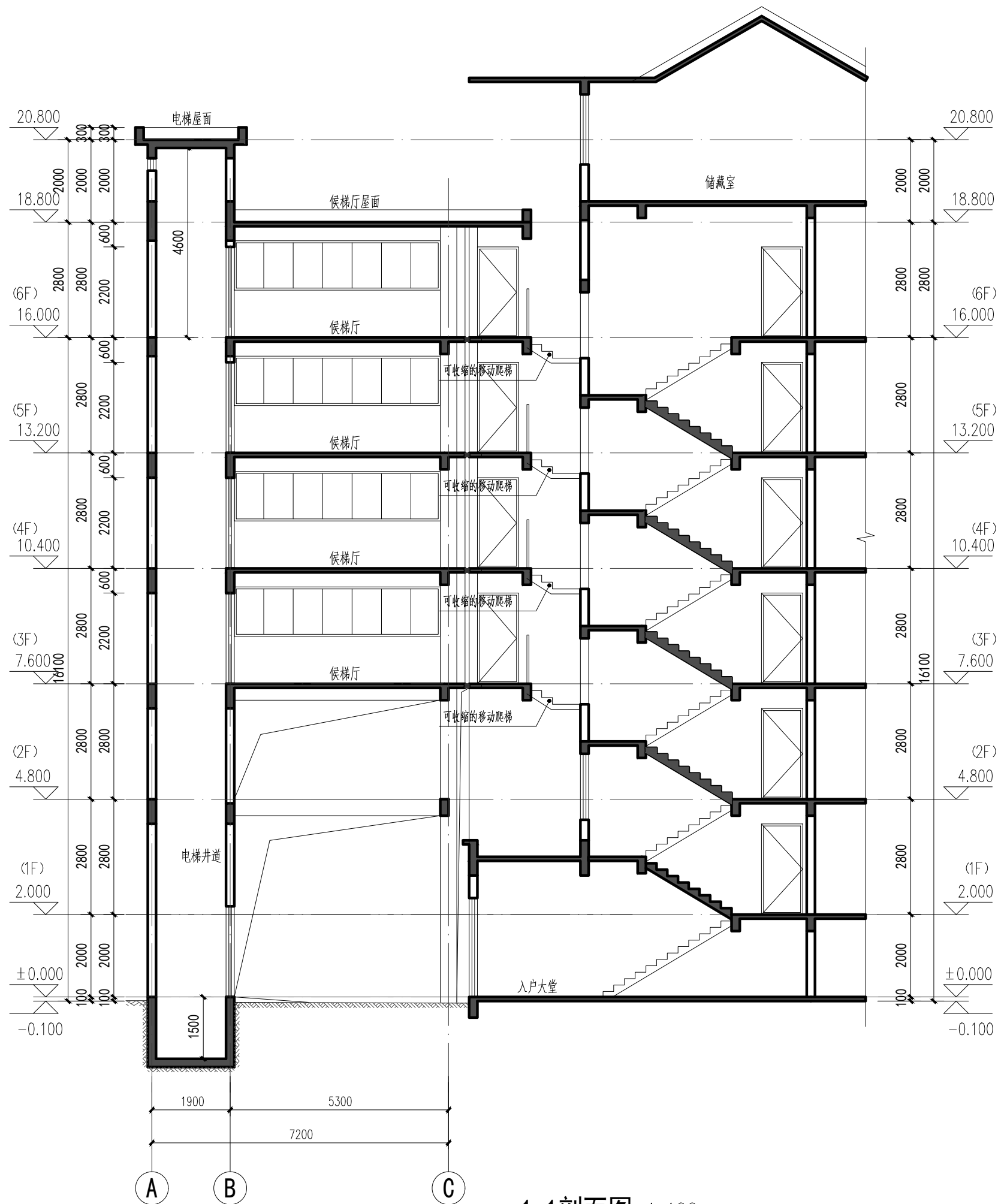
图名

C-A轴立面图 A-C轴立面图
1-2轴立面图

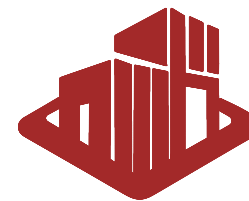
项目编号	YZ25-10-003
专 业	建筑
设计阶段	方案
比 例	1:100
日 期	2025. 07
版 次	A
图 号	JZ- 06

(公司出图专用章盖章处)

(审图专用章盖章处)



1-1剖面图 1:100

艺术卓越 鼎盛创作
ARTISTIC EXCELLENCE TRIPOD CREATION艺卓鼎创工程设计有限公司
YI ZHUO DING CHUANG ENGINEERING DESIGN Co., LTD

说明:

审 定	戚军	戚军
审 核	费泽浩	费泽浩
项目负责人	孙 欣	孙 欣
专业负责人	王永宏	王永宏
校 对	王永宏	王永宏
设 计	牛志文	牛志文
绘 图	牛志文	牛志文

建设单位

贵港市港北区农行小区3幢2单元业主

工程名称

贵港市港北区农行小区3幢2单元
加装电梯项目

图名

1-1剖面图

项目编号	YZ25-10-003
专 业	建筑
设计阶段	方案
比 例	1:100
日 期	2025. 07
版 次	A
图 号	JZ- 07

(公司出图专用章盖章处)

(审图专用章盖章处)