

贵港市金港大道马胖岭工行小区A幢3单元 加装电梯项目建筑方案

建设单位：贵港市金港大道马胖岭工行小区A幢3单元业主

编制单位：万道国际工程设计研究有限公司

2025年11月

贵港市金港大道马胖岭工行小区A幢3单元加装电梯项目

建筑设计方案- 目录

- 一、扉页
- 二、房屋结构安全意见
- 三、消防设计说明
- 四、营业执照、资质证书
- 五、方案设计说明
- 六、现状照片
- 七、效果图
- 八、总平面图
- 九、日照分析图
- 十、建筑单体方案图

贵港市金港大道马胖岭工行小区A幢3单元加装电梯项目
房屋结构安全意见

一、现有建筑概况

表 1-1

房屋名称	贵港市金港大道马胖岭工行小区A幢3单元加装电梯项目		
房屋地址	贵港市金港大道马胖岭工行小区A幢3单元		
使用现状	正常使用	竣工年份	1999年
建设单位	中国工商银行贵港分行		
设计单位	贵港市城市规划设计研究院		
施工单位	贵港市建筑工程公司		
监理单位			
勘察单位	核工业贵港工程勘察院		
建筑用途	机关辅助用房	建筑面积	约 1 7 0 0 m²
建筑层数	8层	建筑高度	21.85m
主体结构形式	现浇砼框架结构		
基础形式	天然地基独立基础		

二、现有建筑原始资料：

表 2-1.

图纸、资料	
岩土工程勘察报告	无 <input type="checkbox"/> ，有 <input checked="" type="checkbox"/> 勘察单位：核工业贵港工程勘察院

原设计建筑施工图	无 <input type="checkbox"/> ，有 <input checked="" type="checkbox"/> 设计单位：贵港市城市规划设计研究院
原设计结构施工图	无 <input type="checkbox"/> ，有 <input checked="" type="checkbox"/> 设计单位：贵港市城市规划设计研究院
原设计其它专业施工图纸	无 <input type="checkbox"/> ，有 <input checked="" type="checkbox"/> 设计单位：贵港市城市规划设计研究院
施工过程的质量保	无 <input type="checkbox"/> ，有 <input checked="" type="checkbox"/> 施工单位：贵港市建筑工程公司

三、建筑现状勘察结果：

表 3-1

变形情况	通过现场勘察， 目前未发现建筑物有基础不均匀沉降的迹象，无明显侧向变形或者在上部结构中的反应。
破损调查	通过对整幢建筑全面详细检查，主要的柱、梁等构件及梁柱节点均未发现明显裂缝。
围护系统使用功能检查	通过现场勘察， 目前未发现建筑物有因基础不均匀沉降引起的围护结构裂缝和变形，构件的工作状况良好。

四、新建建筑概况

1、本工程为加装1部额定载重：1050kg（无机房）电梯。设置8层7站门。电梯井道宽度为2.50米，深度为2.60米，总高度为24.80米。候梯厅宽2.50米，深6.60米。本工程建筑面积：141.80m²，占地面积：17.86m²。

2、本工程采用天然地基上的独立柱基、筏板基础（丙级），筏板基础顶标高为-1.70米。

3、室外加装电梯及外廊采用框架结构，加装部分不影响原有结构。

4、新加装电梯框架与原建筑脱开，避免新建部分对原建筑的影响。

5、施工时应做好措施保护原基础不受扰动，建成后应加强监测。

五、地下管线：

1、根据查阅有关资料及现场勘察。加装电梯位置不存在地下管线。

六、结论：

1. 该楼栋建筑结构安全，满足加装电梯相关技术要求。
2. 加装电梯后不影响本楼栋建筑结构安全，符合相关要求。
3. 加装电梯位置地下存在影响加装电梯的建筑物、构筑物、管线等，已报小区物业备案及申请有关部门迁移改造。

万道国际工程设计研究有限公司

贵港市金港大道马胖岭工行小区A幢3单元加装电梯项目
消防设计说明

一、设计特征概述

- 1、贵港市金港大道马胖岭工行小区A幢3单元加装电梯项目为在已使用的8层住宅楼加装电梯。加装电梯位置在距原建筑南面4.40米处，消防车道在南面，满足使用功能及消防要求。
- 2、电梯井道宽为 2.50 米，深为 2.60 米，总高度为 24.80米。
- 3、项目按民用建筑工程规模分类等级：小型。

二、设计依据

- 1、《民用建筑设计统一标准》（GB 50352-2019）
- 2、《建筑设计防火规范》（GB 50016-2014 2018 版）
- 3、《无障碍设计规范》（GB50763-2012）
- 4、《建筑制图标准》（GB/T 50104-2010）
- 5、《住宅建筑规范》 GB 50368-2005
- 6、《既有居住建筑外加装装配式电梯工程技术标准》TCSUS06-2019
- 7、相关的国家规范和标准

三、消防设计

- 1、 建筑分类和耐火等级
 - 1）电梯井道及候梯厅按丙类建筑防火标准设计，建筑耐火等级为二级（与原建筑耐火等级相同）。
- 2、建筑材料
 - 1）电梯井道外围护结构、承重结构的墙、柱、楼板的耐火极限与建筑耐火等级相一致，满足《建筑设计防火规范》GB50016-2014(2018年版)的要求。
 - 2）候梯厅的墙面装修和顶棚，采用非燃烧体材料或难燃烧体材料，其耐火极限与其耐火等级相一致。

3、安全疏散：加装电梯位置在距原建筑南面4.40米处，没有阻挡住宅人员疏散，没有占据消防通道，没有影响居室的采光和通风问题。

4、消防车道

- 1）加装电梯位置占用部分小区通道，加装电梯后供机动车通行的剩余通道净宽度4.10米，净高度 4.80米，没有影响消防车通行。

5、电梯救援

- 1）电梯救援：从踏步梯平台到达实施救援服务层站。满足国家市场监督管理总局（市监特{2018}37号）文。

6、防火措施

- 1）根据防火规范要求，所有管井（送风、排烟井除外）在管线安装完毕后，在每层楼板处后现浇钢筋砼（厚度同该层楼板）作上下层防火分隔，该处楼板应预留联结钢筋，板厚及配筋与相邻楼板相同，管井与层间相通的孔洞空隙，应用硅酸铝纤维等不燃材料填塞密实。

- 2）楼梯、电梯入户门均为乙级防火门。

7、灭火措施

- 1）电梯层站候梯厅位置配置手提式 MF/ABC2 磷酸铵盐干粉灭火器 2 个设置手提式灭火器 2 个。电梯配电箱位置增加2个。

四、结论：

综合以上设计，贵港市金港大道马胖岭工行小区A幢3单元加装电梯项目消防条件满足《建筑防火通用规范》GB55037-2022、《建筑设计防火规范》GB50016-2014(2018年版)、《消防设施通用规范》GB55036-2022等规范标准要求。满足紧急救援和安全疏散的相关要求，不影响消防救援车辆通行和救援，符合消防有关规范要求。

万道国际工程设计研究有限公司

项目名称：贵港市金港大道马胖岭工行小区A幢3单元加装电梯项目

委托单位：贵港市金港大道马胖岭工行小区A幢3单元业主

项目负责人：王 峰

参与编制人员：王 峰 涂冬根 张 茜 刘慧鹏
 张中剑 付国江 隗桂超

校对：刘慧鹏

审定：王 峰

审核：王 峰



统一—社会信用代码
91522601MA7FFE6YXW

營業執照(副本)



相 精 二 维 登 录
信 息 公 示 系 能
了 解 更 多 登 记

名称 万道国际工程设计研究有限公司

注册资本 伍仟万圆整

米类 其他有限责任公司

成立日期 2021年12月21日

法定代表人 严英梦

贵州省黔东南苗族侗族自治州脱里市城西街道迎宾大道20号大地春城1-4幢3层48号

国
地
地
经

④服务、建设工程断在,文物保护工程施工,文物保护工程规划,建设于工程R,黑设工程生工,公职营源与房等法造致害化承统设计,灾害的理工程施工,地质文善险性评估,地质大害治理工程局宏,地质害害的理工程设计,矿产资源造成(依法裁缝致挂佳的项目,窑相大部)批准(后)可升段致有结动),一截项目

业务外，可自主依法经营该规定禁止或限制的项目》

登记机关

2025 04 25 日

<http://www.eisat.gov.cn>

aRsTRtiHH - on30 H

国家企业信用信息公示系统报越公示年度聚合

五、家庭农场

国家企业信用信息公示系统网址：



设计 工程 工资 证书 资质

证书编号: A352013030

有效期：至2027年01月30日

发证机关：

中华人民共和国住房和城乡建设部制

2022年05月31日

NoAZ0160336

第 页 共 9 页

贵港市金港大道马胖岭工行小区A幢3单元加装电梯项目 方案设计

第一章 设计总说明

一、设计依据

- 1、设计合同。
- 2、建设主管部门批准的有关加装电梯文件。
- 3、贵港市气象条件。
- 4、国际地震局贵港市关于地震基本烈度的划分规定。
- 5、现行有关的国家标准、规范政策，以及自治区、贵港市有关基本建设的规定。

二、现行国家有关规范

《民用建筑设计统一标准》（GB 50352-2019）
《建筑设计防火规范》（GB 50016-2014 2018 版）
《无障碍设计规范》（GB50763-2012）
《建筑制图标准》（GB/T 50104-2010）
《住宅建筑规范》 GB 50368-2005
《既有居住建筑外加装式电梯工程技术标准》 TCSUS06-2019

工程所在地区的气象、水文、地理条件、建设场地的工程地质条件

三、设计基础资料

- 1、项目名称：贵港市金港大道马胖岭工行小区A幢3单元加装电梯项目

2、项目位置：贵港市金港大道马胖岭工行小区A幢3单元。

3、自然条件

北回归线横贯贵港中部，属于亚热带季风气候，年均气温 21.5℃ 。7 月最热，月平均气温 29℃：1 月最冷，月平均气温 1 2℃ 。极端最高气温 40℃ , 极端最低气温-3.4℃ 。年均降雨量 1600 毫米。无霜期 353 天。

4、基本地震烈度

抗震烈度：本地区抗震设防烈度为 6 度，建筑抗震设防为丙类。

第二章 建筑设计说明

一 、设计特征概述

- 1. 本项目为在已使用的住宅楼加装 1 部电梯。电梯井道宽为 2.50 米，深为 2.60 米，总高度为24.80米。
- 2. 项目按民用建筑工程规模分类等级：小型。气候分区：IV 耐火等级：二级，火灾危险等级为丙类。
- 3. 本项目结构形式：框架结构。本项目设计使用年限为 50 年，建筑结构安全等级为二级，地基基础设计等级为乙级，抗震设防类别为丙类，防水等级为二级防水。
- 4. 本项目加装电梯为无障碍电梯，具体电梯参数详见下表：

类型	规格	载重 (kg)	额定速度 m/s	最大提升高度(m)	电梯开门净尺寸 (宽*高) (mm)	土建预留门洞尺寸 (宽*高) (mm)	井道净尺寸(宽*深) A*B (mm)	停站数	底坑深度 (mm)	顶层高度 (mm)
住宅电梯	无机房电梯	1050	1.0	20.200	900*2100	1000*2200	2100*2200	7	1700	4500

二、平面设计

根据住宅楼使用要求按照各有关设计规范、规程及标准，增加 1 部电梯布置在距原建筑南面4.40米空地处，利用现有阳台实现平层入户，阳台长4.1米，宽1.8米，满足使用功能及消防功能。

三、立面设计

电梯井道建筑立面以简洁为主，采用淡红色外墙涂料与原住宅楼外墙色协调。

四、剖面设计

- 1) 电梯前室标高(±0 . 000)高于室外地坪标高 0.10米。电梯井道高度 24.80米。

2) 电梯候梯厅栏板为 1.30米高轻质砖墙板+1.4 普通铝合金推拉窗。

五、建筑防火

1、建筑分类和耐火等级

1) 电梯井道按丙类建筑防火标准设计，建筑耐火等级为二级。

2) 加装电梯位置在距原建筑南面4.40米空地处。没有阻挡人员疏散。满足消防功能。

六、建筑日照

1、根据加装电梯前后日照分析图，加装电梯后对东、西边住宅日照有一点影响。由业主内部协商解决。

2、加装电梯后，候梯厅通道可能会使周边户型的隐私受到影响，为保护好电梯周边户型的隐私空间，电梯井道采用砖混结构，不会对住户隐私造成影响；候梯厅结构内部，会在候梯厅两边安装磨砂玻璃封窗，避免住户隐私受到影响。

第三章 结构设计说明

一、工程概况

1、项目位置：贵港市金港大道马胖岭工行小区A幢3单元。

2、本项目为在已使用的住宅楼加装 1 部电梯。电梯井道宽为 2.50 米，深为 2.60 米，总高度为24.80米。

3、本项目结构形式：框架结构。

二、设计依据

1、采用的有关规范及规程

《建筑地基基础设计规范》(GB50007-2011)

《建筑桩基技术规范》（JGJ94-2008）

《建筑结构荷载规范》(GB50009-2012)

《混凝土结构设计规范》（GB50010-2010）

《建筑抗震设计规范》（GB50011-2010 2016 版 ）

《建筑结构可靠度设计统一标准规范》(GB50068-2018)

《建筑抗震设防分类标准》(GB50223-2015)

《砖混结构构设计规范》 GB50017-2017

业主提供的相关资料、各专业互提资料、地质资料以及其它有关的依据资料。

2、自然条件

(1)贵港市的基本风压为 $W_0=0.30\text{KN} / \text{m}^2$ 。

(2)贵港市的抗震设防烈度为 6 度，建筑抗震设防为丙类；设计地震分组为第一组。

三、建筑分类等级

本项目工程设计使用年限为 50 年，建筑结构安全等级为二级，地基基础设计等级为乙级，抗震设防类别为丙类。

四、主要荷载的取值

1、楼面活载：

楼梯间 $3.5\text{KN} / \text{m}^2$

不上人屋面 $0.5 \text{ KN} / \text{m}^2$

上人屋面 $2.0 \text{ KN} / \text{m}^2$

楼面 $2.0\text{KN}/\text{m}^2$

2、风荷载

基本风压 $w_0=0.30\text{N} / \text{m}^2$ ，地面粗糙度按 B 类，风荷载体型系数 1.30。

3、本工程的地震基本情况

本地区抗震设防烈度为 6 度，设计地震分组为第一组，设计基本地震加速度值为 $0.05g$ 。

五、上部结构设计和地基基础的设计

1、本项目电梯井道基础采用片筏基础。

2、电梯井道上部结构为框架结构。

3、候梯厅外用电梯井道柱支承，内增加候梯厅柱支承。与原结构不搭接。

六、主要结构材料

1、混凝土强度等级：C30

2、钢筋为 HPB300 和 HRB400。

第四章 电气防雷设计说明

一、工程概况

1、项目位置：贵港市金港大道马胖岭工行小区A幢3单元。

2、本项目为在已建好使用的住宅楼加装 1 部电梯。电梯井道宽为 2.50 米，深为 2.60 米，总高度为24.80米。

3、本项目结构形式：框架结构。

二、设计依据

1、采用的有关规范及规程

《民用建筑电气设计标准》(GB51348-2019)

《低压配电设计规范》（GB50054-2011）

《供配电系统设计规范》(GB50052-2009)

《建筑物防雷设计规范》（GB50057-2010）

《建筑照明设计标准》（50034-2013）

三、电气设计

1、电梯电源应为配电房拉至机房专用线：电源开关设置在靠近机房入口处。

2、电梯井道配电应符合下列规定：

a、电梯井道应为电梯专用，井道内不得装设与电梯无关的设备、管道、线缆等。

b、井道内应设置照明，且照度不应小于 50lx。

c、应在底坑开门侧设置电源插座。

d、井道内敷设的线缆应是阻燃型，并应使用难燃型电线导管或槽盒保护，严禁使用可燃性材料制成的电线导管或槽盒。

e、附设在建筑物外侧的电梯，其布线材料和方法及所用电器器件均应考虑气候条件的影响，并应采取相应防水措施。

3、电梯机房、井道和轿厢中电气装置的故障防护，应符合下列规定：

a、与建筑物的用电设备采用同一接地系统时，可不另设接地网。

b、与电梯相关的所有电气设备及导管、槽盒的外露可导电部分均应与保护接地导体（PE）连接，电梯的金属构件，应做等电位联结。

四、防雷设计

1、本项目按第三类防雷标准设计。在屋面安装接闪带作接闪器，利用钢柱作为引下线，利用建筑基础内主筋作防雷接地装置。电子信息系统防雷基地、电气接地和防雷接地共用接地装置，接地电阻不大于 4 欧姆。

A幢3单元现状

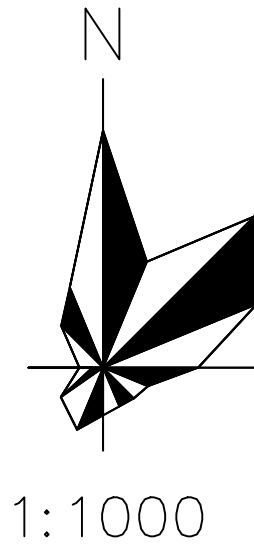
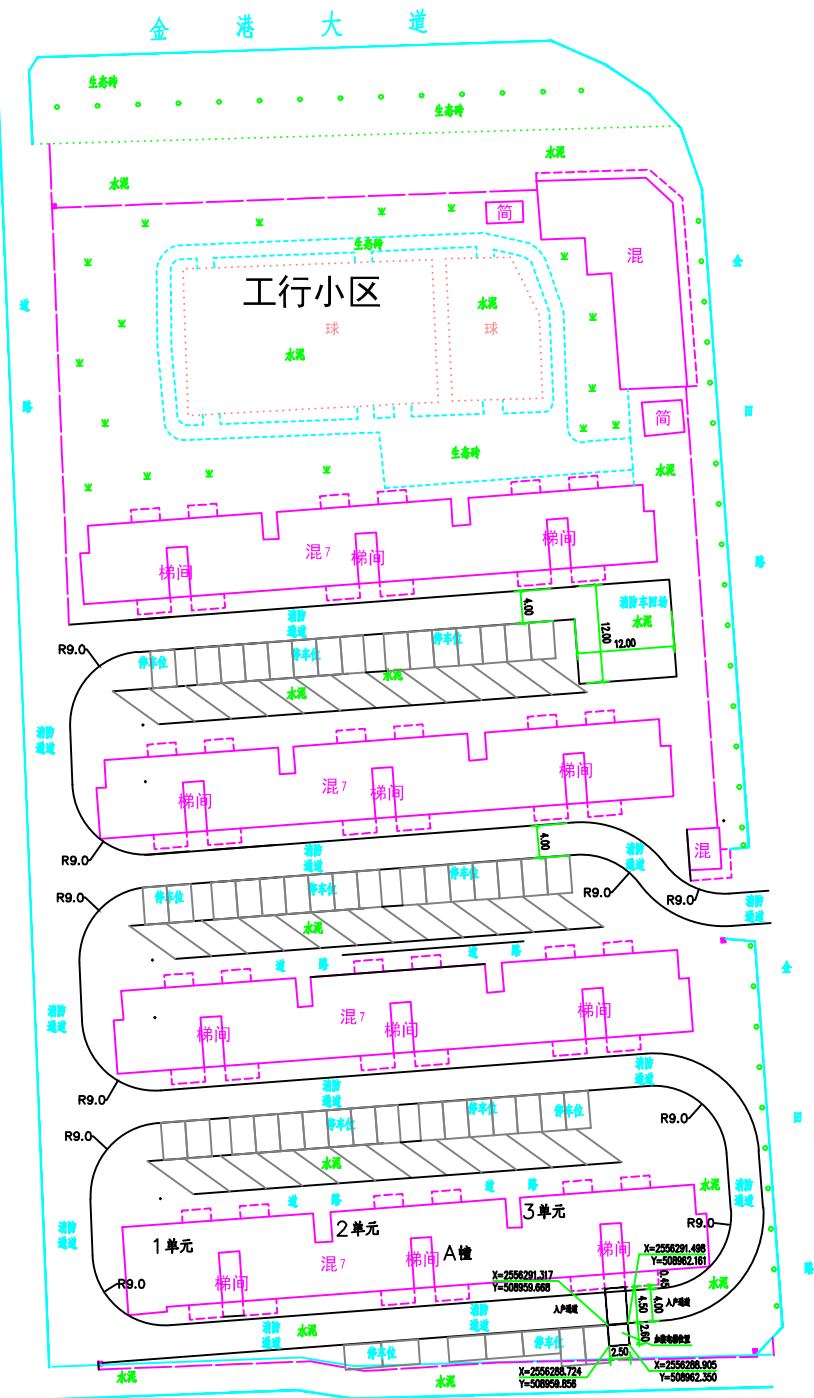


根据现场勘查，加装电梯井道位置占用部分汽车停车位，加装电梯位置地下存在影响加装电梯的建筑物、构筑物、管线等，均已报小区物业备案及申请有关部门迁移改造。

效果图



图	号	1
图	名	加
图	类	梯
图	别	位
图	号	01
图	名	加
图	类	梯
图	别	位
图	号	01



备 注:



万道国际工程设计研究有限公司
Wanda International Engineering Design and Research Co., Ltd.
工程设计证书: A352013030
市政行业乙级, 电力行业乙级
建筑行业(建筑工程、人防工程)乙级
环境工程(物理污染防治工程)专项乙级
风景园林工程设计专项乙级
农林行业(农业综合开发生态工程)专业乙级

项目负责 PROJECT PRINCIPAL	王 峰	王 峰
专业负责 PROJECT CAPTAIN	王 峰	王 峰
审 定 AUTHORIZED BY	王 峰	王 峰
审 核 EXAMINED BY	王 峰	王 峰
校 对 CHECKED BY	刘慧鹏	刘慧鹏
设 计 DESIGNED BY	万翠丽	万翠丽

建设单位 (CONSTRUCTION UNIT)

贵港市金港大道马胖岭
工行小区A幢3单元业主

工程名称 (PROJECT NAME)

贵港市金港大道马胖岭
工行小区A幢3单元
加装电梯项目

图 名 (DRAWING TITLE)

加装电梯位置图

工程编号 PROJECT No.		
日 期 DATE	2025. 11	
版 次 EDITION NUMBER	A版	
阶 段 STAGES	总图	二维码
图 别 TYPE	建筑	
图 号 DRAWING NUMBER	01	

说明:

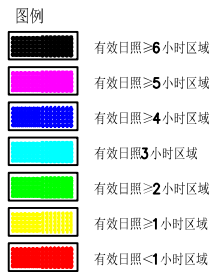
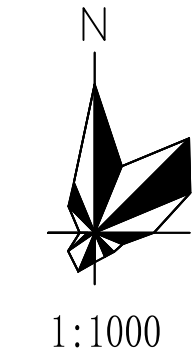
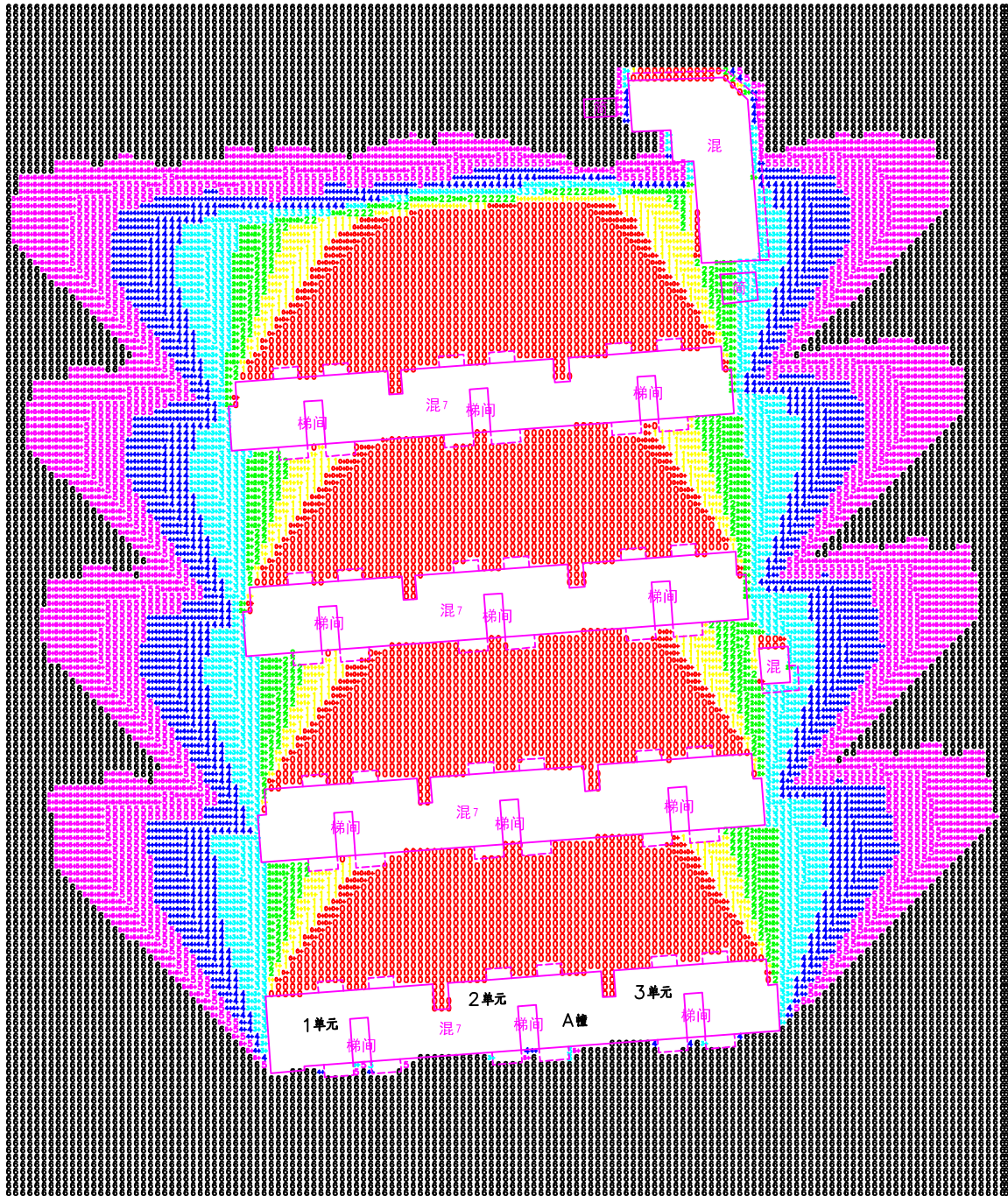
- 1、本图为贵港市金港大道马胖岭工行小区A幢3单元加装电梯位置图。
- 2、本图采用2000国家大地坐标系, 1985国家高程基准, 中央子午线109度30分。
- 3、图中尺寸均以米为单位, 建筑均以外墙边角点定位。

加装电梯位置图

A幢3单元加装电梯主要技术指标

项目名称	单位	规格(数量)	备注
增加建筑面积	平方米	141.80	
增加占地面积	平方米	17.86	
电梯井道尺寸(外包)	米	2.5X2.6	
候梯厅尺寸	米	2.5X6.1	
电梯井道顶标高	米	24.7	
建筑层数	层	7	

图例	有效日照≥6小时区域
图例	有效日照≥5小时区域
图例	有效日照≥4小时区域
图例	有效日照≥3小时区域
图例	有效日照≥2小时区域
图例	有效日照≥1小时区域
图例	有效日照<1小时区域



地理位置: 贵港
分析时间: 冬至 9:00~15:00 (真太阳时)
计算精度: 10分钟
日照分析方式: 逐时日照分析, 日照所有时间段
窗户分析: 窗面中点分析
分析软件: 斯维尔日照分析Sun2020

日照分析图 (加装电梯前)

备 注:



万道国际工程设计研究有限公司
Wanda International Engineering Design and Research Co., Ltd.
工程设计证书: A352013030
市政行业乙级, 电力行业乙级
建筑行业(建筑工程、人防工程)乙级
环境工程(物理污染防治工程)专项乙级
风景园林工程设计专项乙级
农林行业(农业综合开发生态工程)专业乙级

项目负责人 PROJECT PRINCIPAL	王 峰	王 峰
专业负责 PROJECT CAPTAIN	王 峰	王 峰
审 定 AUTHORIZED BY	王 峰	王 峰
审 核 EXAMINED BY	王 峰	王 峰
校 对 CHECKED BY	刘慧鹏	刘慧鹏
设 计 DESIGNED BY	万翠丽	万翠丽

建设单位 (CONSTRUCTION UNIT)

贵港市金港大道马胖岭
工行小区A幢3单元业主

工程名称 (PROJECT NAME)

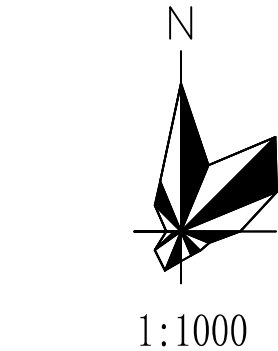
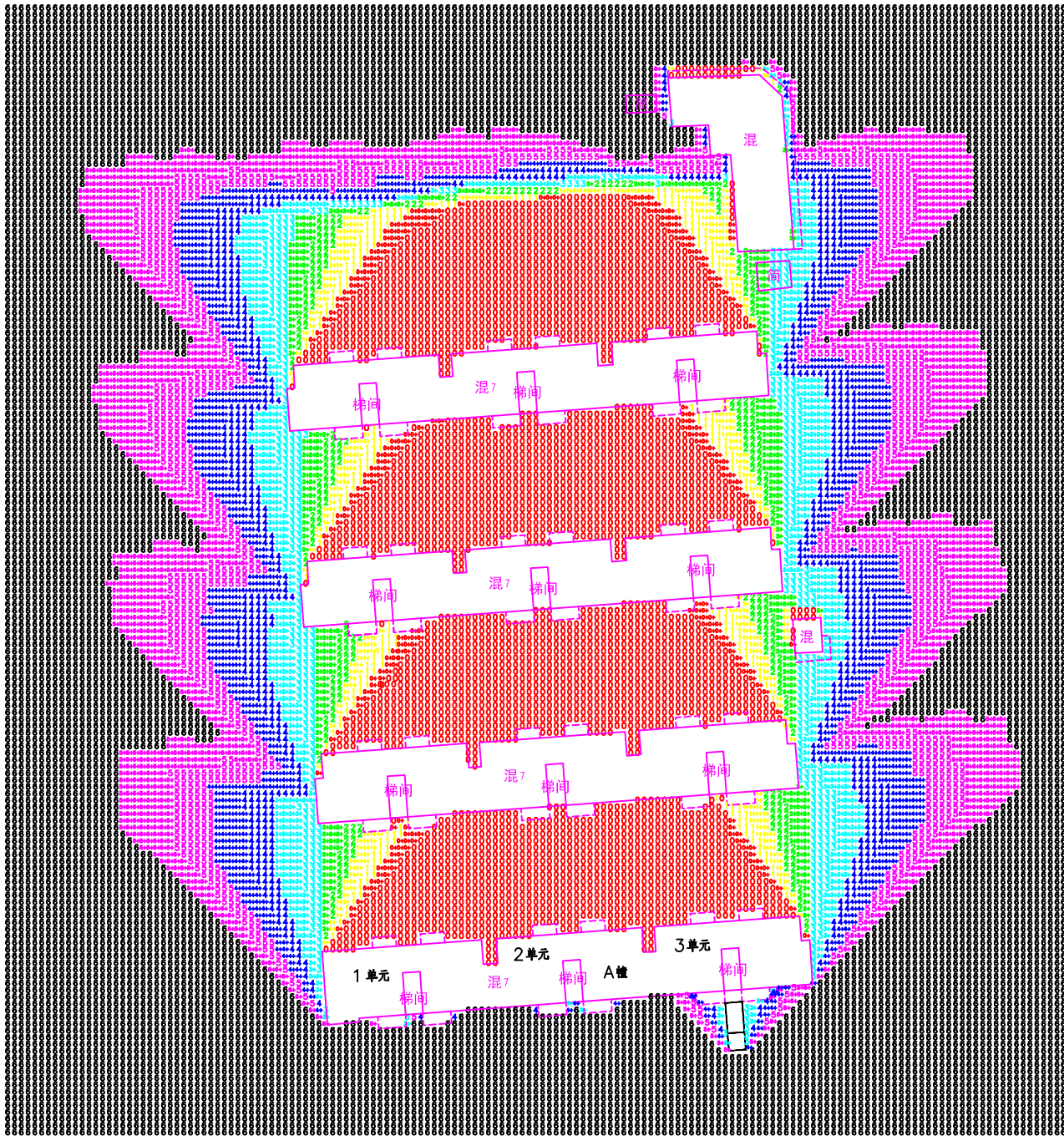
贵港市金港大道马胖岭
工行小区A幢3单元
加装电梯项目

图 名 (DRAWING TITLE)

日照分析图(加装电梯前)

工程编号 PROJECT No.			
日 期 DATE	2025. 11		
版 次 EDITION NUMBER	A版		
阶 段 STAGES	总图	二维码	
图 别 TYPE	建筑		
图 号 DRAWING NUMBER	02		

图例	有效日照≥6小时区域
图例	有效日照≥5小时区域
图例	有效日照≥4小时区域
图例	有效日照≥3小时区域
图例	有效日照≥2小时区域
图例	有效日照≥1小时区域
图例	有效日照<1小时区域



图例	有效日照≥6小时区域
图例	有效日照≥5小时区域
图例	有效日照≥4小时区域
图例	有效日照≥3小时区域
图例	有效日照≥2小时区域
图例	有效日照≥1小时区域
图例	有效日照<1小时区域

地理位置: 贵港
分析时间: 冬至 9:00~15:00 (真太阳时)
计算精度: 10分钟
时间累积方式: 总有效日照分析, 累积所有时间段
窗户分析: 窗台面中心分析
分析软件: 斯维尔日照分析Sun2020
分析结论: 本工程一层为杂物房, 二层标高为2.20m,
日照分析高度为从二层住宅窗台高度开始计算
(即2.20+0.9=3.10m)。根据加装电梯前后日照分析
对比图, 加装电梯后A幢3单元住户的日照时间改变但不影响日常生活, 满足规范要求。

日照分析图 (加装电梯后)

备 注:



万道国际工程设计研究有限公司
Wanda International Engineering Design and Research Co., Ltd.
工程设计证书: A352013030
市政行业乙级, 电力行业乙级
建筑行业(建筑工程、人防工程)乙级
环境工程(物理污染防治工程)专项乙级
风景园林工程设计专项乙级
农林行业(农业综合开发生态工程)专业乙级

项目负责 PROJECT PRINCIPAL	王 峰	王 峰
专业负责 PROJECT CAPTAIN	王 峰	王 峰
审 定 AUTHORIZED BY	王 峰	王 峰
审 核 EXAMINED BY	王 峰	王 峰
校 对 CHECKED BY	刘慧鹏	刘慧鹏
设 计 DESIGNED BY	万翠丽	万翠丽

建设单位 (CONSTRUCTION UNIT)

贵港市金港大道马胖岭
工行小区A幢3单元业主

工程名称 (PROJECT NAME)

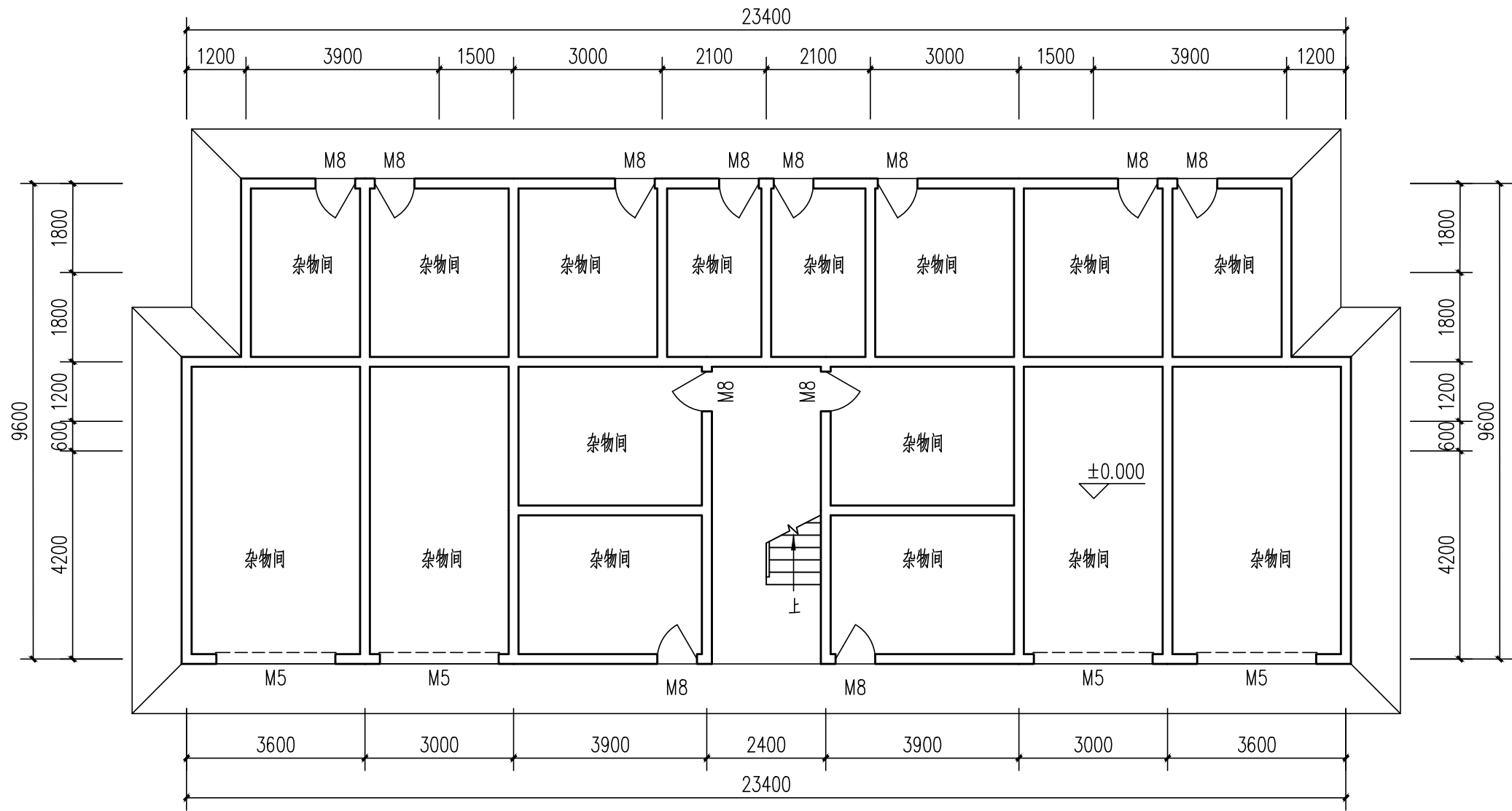
贵港市金港大道马胖岭
工行小区A幢3单元
加装电梯项目

图 名 (DRAWING TITLE)

日照分析图(加装电梯后)

工程编号 PROJECT No.			
日 期 DATE	2025. 11		
版 次 EDITION NUMBER	A版		
阶 段 STAGES	总图	二维码	
图 别 TYPE	建筑		
图 号 DRAWING NUMBER	03		

图名	杂物房层平面图
比例	1:100
日期	2025.11
设计	万翠丽
审核	王峰
校对	刘慧鹏
制图	王峰
会签	
备注	



杂物房层平面图（加装电梯前） 1:100

备 注：



万道国际工程设计研究有限公司
Wandao International Engineering Design and Research Co., LTD

工程设计证书：A352013030
市政行业乙级，电力行业乙级
建筑行业(建筑工程、人防工程)乙级
环境工程(物理污染防治工程)专项乙级
风景园林工程设计专项乙级
农林行业(农业综合开发生态工程)专业乙级

项目负责 PROJECT PRINCIPAL	王 峰	王峰
专业负责 PROJECT CAPTAIN	王 峰	王峰
审 定 AUTHORIZED BY	王 峰	王峰
审 核 EXAMINED BY	王 峰	王峰
校 对 CHECKED BY	刘慧鹏	刘慧鹏
设 计 DESIGNED BY	万翠丽	万翠丽

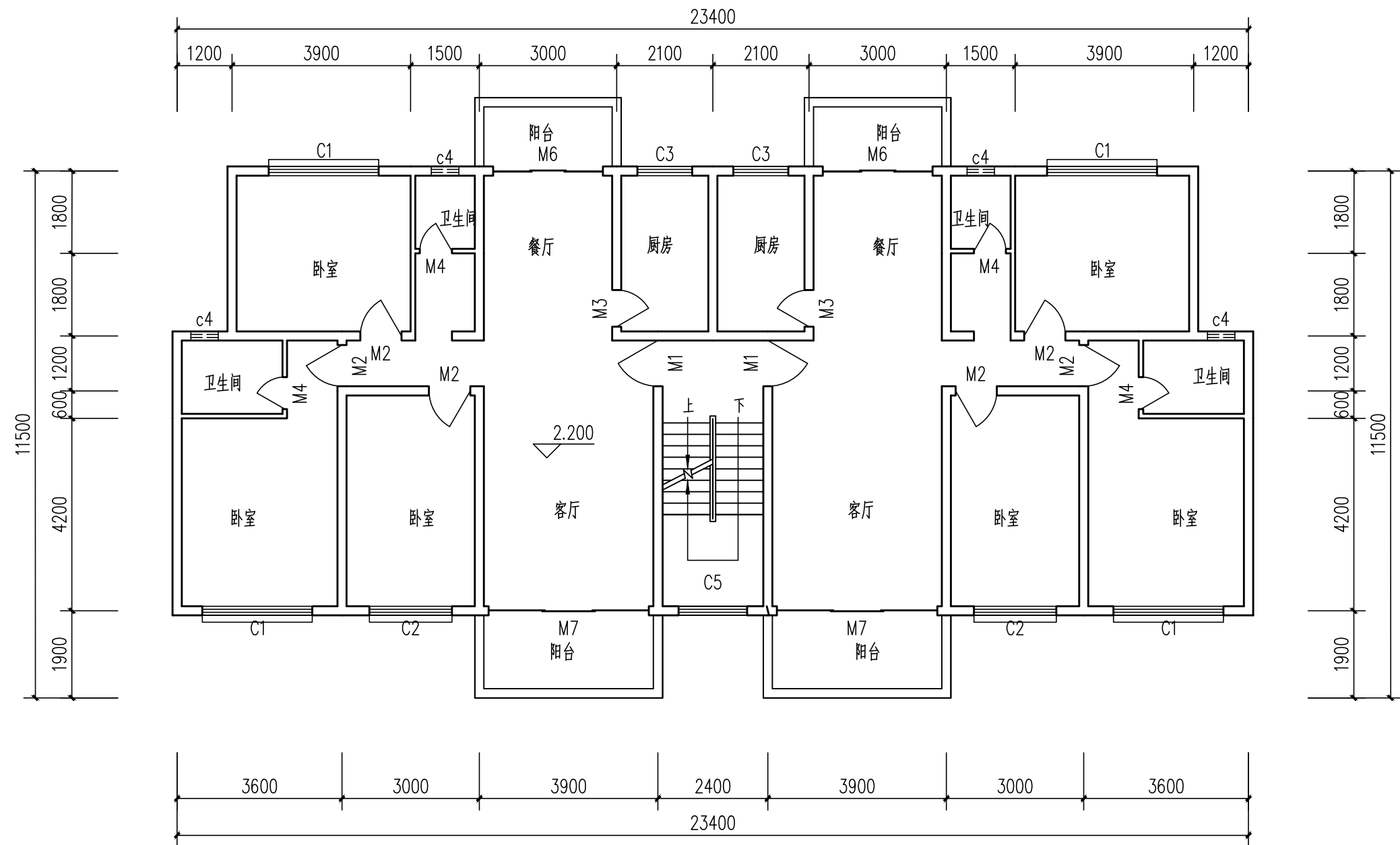
建设单位 (CONSTRUCTION UNIT)
贵港市金港大道马胖岭
工行小区A幢3单元业主

工程名称 (PROJECT NAME)
贵港市金港大道马胖岭
工行小区A幢3单元
加装电梯项目

图 名 (DRAWING TITLE)
杂物房层平面图（加装电梯前）

工程编号 PROJECT No.		
日 期 DATE	2025. 11	
版 次 EDITION NUMBER	A版	
阶 段 STAGES	方案图	二维码
图 别 TYPE	建筑	
图 号 DRAWING NUMBER	JZ-02	

图名	一层平面图（加装电梯前）
比例	1:100
日期	2025.11
版本	A版
阶段	方案图
图别	建筑
图号	JZ-03



一层平面图（加装电梯前） 1:100

备注:



王道国际工程设计研究有限公司
Wando International Engineering Design and Research Co., LTD

工程设计证书: A352013030

市政行业乙级, 电力行业乙级

建筑行业(建筑工程、人防工程)乙级

环境工程(物理污染防治工程)专项乙级

风景园林工程设计专项乙级

农林行业(农业综合开发生态工程)专业乙级

项目负责	王峰	王峰
PROJECT PRINCIPAL	王峰	王峰

专业负责	王峰	王峰
PROJECT CAPTAIN	王峰	王峰

审定	王峰	王峰
AUTHORIZED BY	王峰	王峰

审核	王峰	王峰
EXAMINED BY	王峰	王峰

校对	刘慧鹏	刘慧鹏
CHECKED BY	刘慧鹏	刘慧鹏

设计	万翠丽	万翠丽
DESIGNED BY	万翠丽	万翠丽

建设单位 (CONSTRUCTION UNIT)
贵港市金港大道马胖岭
工行小区A幢3单元业主

工程名称 (PROJECT NAME)
贵港市金港大道马胖岭
工行小区A幢3单元
加装电梯项目

图名 (DRAWING TITLE)
一层平面图（加装电梯前）

工程编号	
PROJECT No.	

日期	2025.11
DATE	2025.11

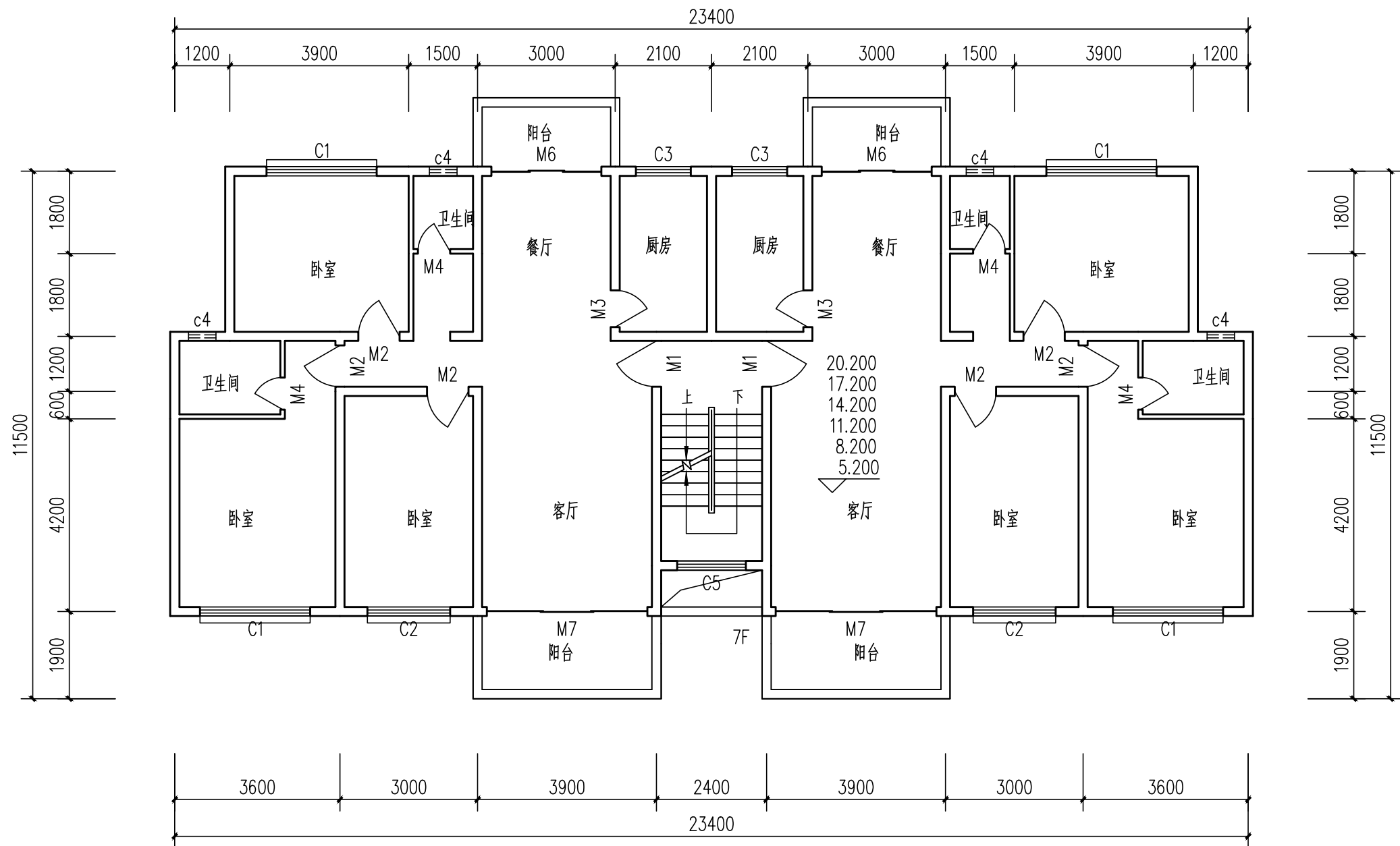
版次	A版
EDITION NUMBER	A版

阶段	方案图	二维码
STAGES	方案图	二维码

图别	建筑	
TYPE	建筑	

图号	JZ-03	
DRAWING NUMBER	JZ-03	

图例	说明
1	1. 楼梯
2	2. 电梯
3	3. 卫生间
4	4. 厨房
5	5. 餐厅
6	6. 卧室
7	7. 客厅
8	8. 阳台
9	9. 门
10	10. 窗
11	11. 空调机
12	12. 衣柜
13	13. 书桌
14	14. 床
15	15. 沙发
16	16. 餐桌
17	17. 椅子
18	18. 柜子
19	19. 灯具
20	20. 其他



二-七层平面图（加装电梯前） 1:100

备 注：



万道国际工程设计研究有限公司
Wandao International Engineering Design and Research Co., LTD

工程设计证书：A352013030

市政行业乙级，电力行业乙级

建筑行业(建筑工程、人防工程)乙级

环境工程(物理污染防治工程)专项乙级

风景园林工程设计专项乙级

农林行业(农业综合开发生态工程)专业乙级

项目负责	王 峰	王 峰
PROJECT PRINCIPAL	王 峰	王 峰

专业负责	王 峰	王 峰
PROJECT CAPTAIN	王 峰	王 峰

审 定	王 峰	王 峰
AUTHORIZED BY	王 峰	王 峰

审 核	王 峰	王 峰
EXAMINED BY	王 峰	王 峰

校 对	刘慧鹏	刘慧鹏
CHECKED BY	刘慧鹏	刘慧鹏

设 计	万翠丽	万翠丽
DESIGNED BY	万翠丽	万翠丽

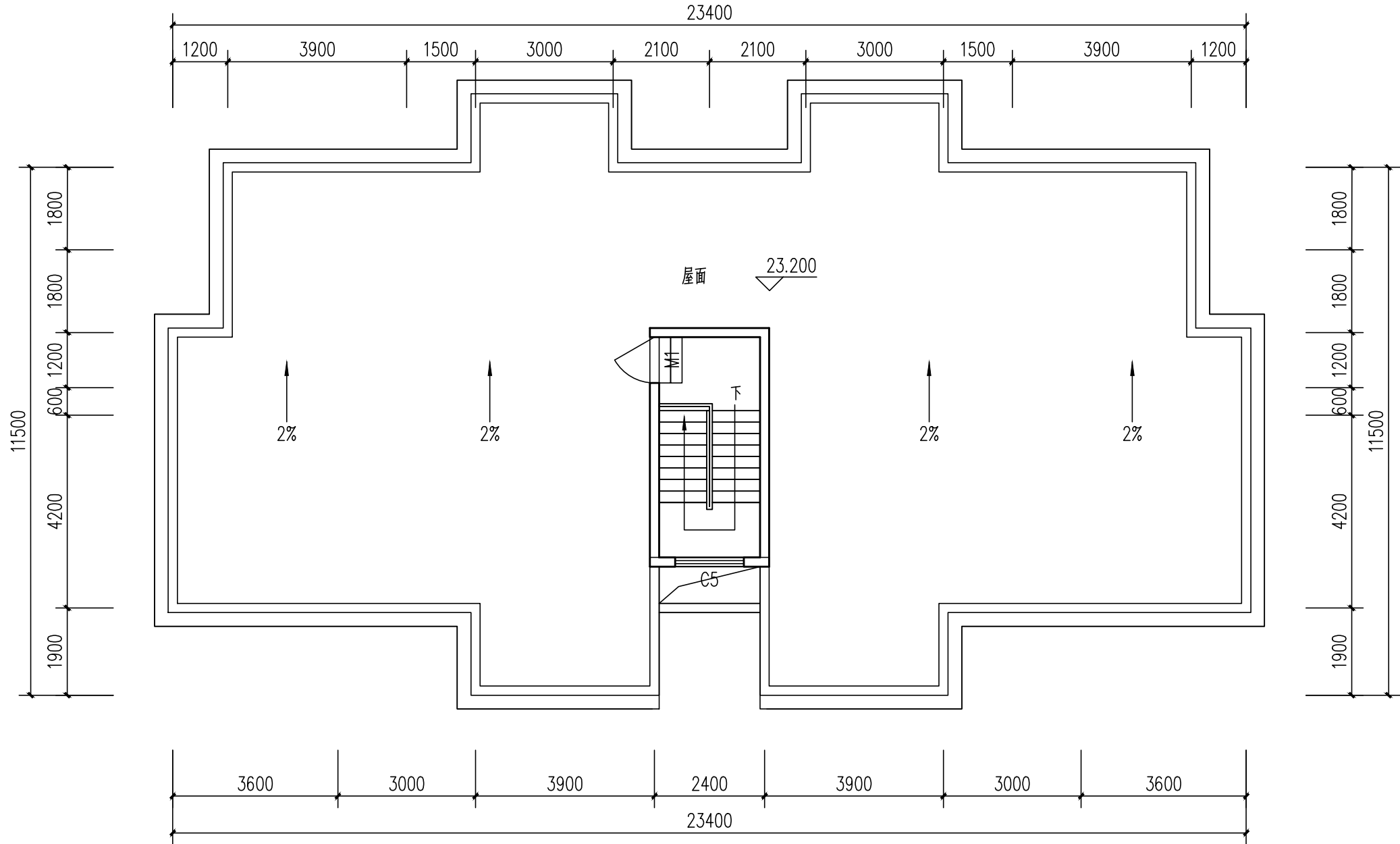
建设单位 (CONSTRUCTION UNIT)
贵港市金港大道马胖岭
工行小区A幢3单元业主

工程名称 (PROJECT NAME)
贵港市金港大道马胖岭
工行小区A幢3单元
加装电梯项目

图 名 (DRAWING TITLE)
二-七层平面图（加装电梯前）

工程编号		
PROJECT No.		
日 期	2025. 11	
DATE	2025. 11	
版 次	A版	
EDITION NUMBER	A版	
阶 段	方案图	二维码
STAGES	方案图	二维码
图 别	建筑	
TYPE	建筑	
图 号	JZ-04	
DRAWING NUMBER	JZ-04	

专业名称	专业代码	专业名称	专业代码
机械类	0801	机械类	0801
材料类	0802	材料类	0802
能源动力类	0803	能源动力类	0803
电气类	0804	电气类	0804
计算机类	0805	计算机类	0805
土木类	0806	土木类	0806
水利类	0807	水利类	0807
测绘类	0808	测绘类	0808
地质类	0809	地质类	0809
矿业类	0810	矿业类	0810
石油类	0811	石油类	0811
化工类	0812	化工类	0812
生物类	0813	生物类	0813
医药类	0814	医药类	0814
管理类	0815	管理类	0815
经济类	0816	经济类	0816
法学类	0817	法学类	0817
文学类	0818	文学类	0818
历史类	0819	历史类	0819
哲学类	0820	哲学类	0820
教育类	0821	教育类	0821
体育类	0822	体育类	0822
艺术类	0823	艺术类	0823
其他类	0824	其他类	0824



屋面层平面图 (加装电梯前) 1:100

备 注:



王道国际工程设计研究有限公司
Wandao International Engineering Design and Research Co., LTD

工程设计证书: A352013030


市政行业乙级，电力行业乙级


建筑行业(建筑工程、人防工程)乙级


环境工程（物理污染防治工程）专项乙级


风景园林工程设计专项乙级

农林行业(农业综合开发生态工程)专业乙级

项目负责 PROJECT PRINCIPAL	王 峰	
---------------------------	-----	---

专业负责 PROJECT CAPTAIN	王 峰	
-------------------------	-----	---

审 定 AUTHORIZED BY	王 峰	
----------------------	-----	---

审 核 EXAMINED BY	王 峰	
--------------------	-----	---

校 对 CHECKED BY	刘慧鹏	刘慧鹏
-------------------	-----	-----

设计 DESIGNED BY	万翠丽	万翠丽
-------------------	-----	-----

建设单位 (CONSTRUCTION UNIT)

贵港市金港大道马胖岭
工行小区A幢3单元业主

工程名称 (PROJECT NAME)

贵港市金港大道马胖岭
工行小区A幢3单元
加装电梯项目

图 名 (DRAWING TITLE)

屋面层平面图（加装电梯前）

工程编号
PROJECT No.

日期
DATE

版 次 EDITION NUMBER	A版
-----------------------	----

阶 段 STAGES	方案图	二维码
---------------	-----	-----

图 别 TYPE	建筑
-------------	----

图号 JZ-05
DRAWING NUMBER

姓名	专业	姓名	专业	姓名	专业
周凯	测控		电气		机械
王凯	测控		空调		
王凯	测控		王凯	机械	



立面图（加装电梯前）1:100

备 注:



万道国际工程设计研究院有限公司
 Wandao International Engineering Design and Research Co., LTD
 工程设计证书: A352013030
 市政行业乙级, 电力行业乙级
 建筑行业(建筑工程、人防工程)乙级
 环境工程(物理污染防治工程)专项乙级
 风景园林工程设计专项乙级
 农林行业(农业综合开发生态工程)专业乙级

项目负责 PROJECT PRINCIPAL	王峰	王峰
专业负责 PROJECT CAPTAIN	王峰	王峰
审 定 AUTHORIZED BY	王峰	王峰
审 核 EXAMINED BY	王峰	王峰
校 对 CHECKED BY	刘慧鹏	刘慧鹏
设 计 DESIGNED BY	万翠丽	万翠丽

建设单位 (CONSTRUCTION UNIT)
贵港市金港大道马胖岭
工行小区A幢3单元业主

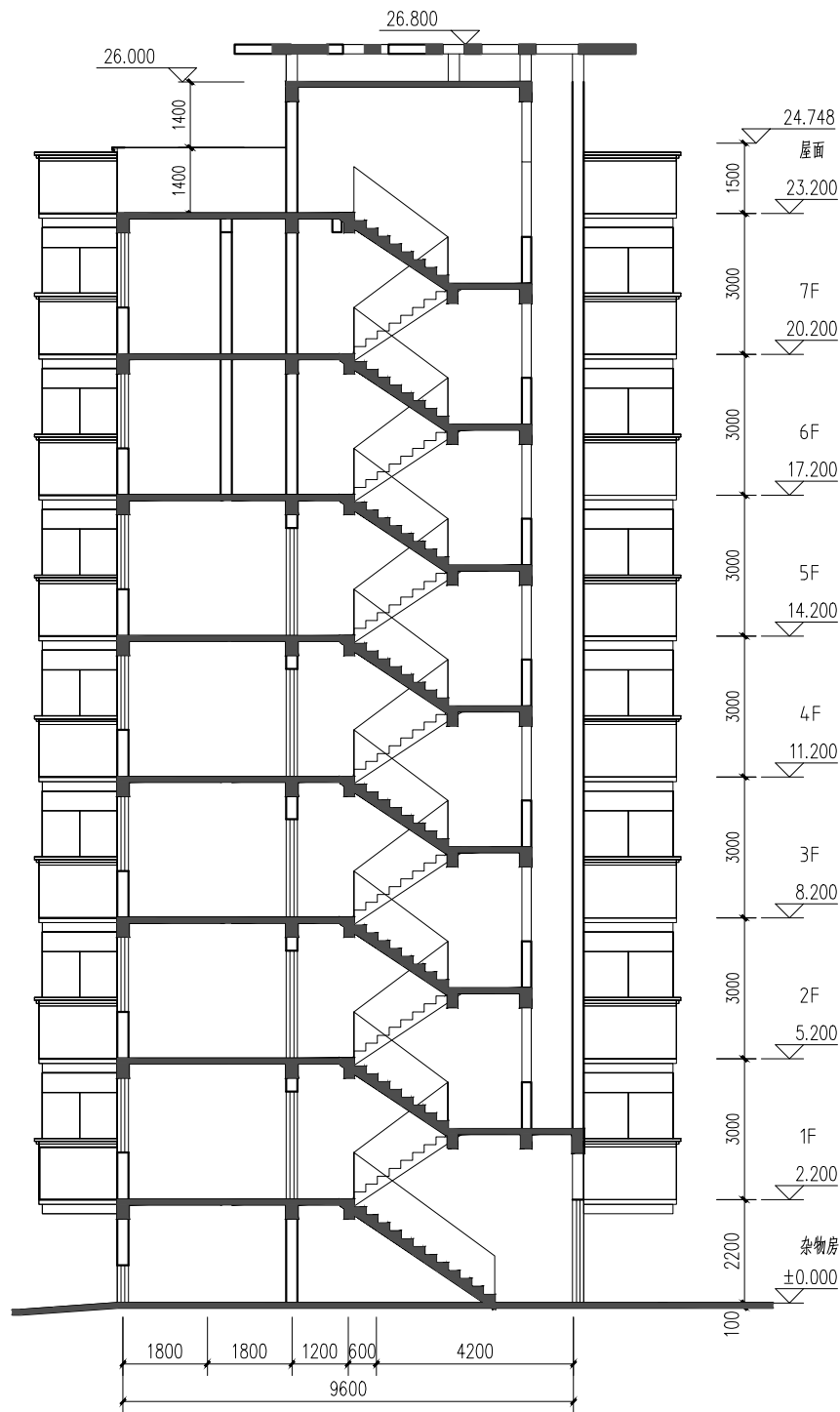
工程名称 (PROJECT NAME)

贵港市金港大道马胖岭
工行小区A幢3单元
加装电梯项目

图 名 (DRAWING TITLE)
立面图 (加装电梯前)

工程编号 PROJECT No.		
日 期 DATE	2025. 11	
版 次 EDITION NUMBER	A版	
阶 段 STAGES	方案图	二维码
图 别 TYPE	建筑	
图 号 DRAWING NUMBER	JZ-06	

图	号	1
图	名	1-1剖面图
图	别	建筑
图	号	JZ-07
图	名	1-1剖面图
图	别	建筑
图	号	JZ-07



1-1剖面图 (加装电梯前) 1:100

备 注:



万道国际工程设计研究有限公司
Wanda International Engineering Design and Research Co., Ltd.
工程设计证书: A352013030
市政行业乙级, 电力行业乙级
建筑行业(建筑工程、人防工程)乙级
环境工程(物理污染防治工程)专项乙级
风景园林工程设计专项乙级
农林行业(农业综合开发生态工程)专业乙级

项目负责 PROJECT PRINCIPAL	王 峰	王 峰
专业负责 PROJECT CAPTAIN	王 峰	王 峰
审 定 AUTHORIZED BY	王 峰	王 峰
审 核 EXAMINED BY	王 峰	王 峰
校 对 CHECKED BY	刘慧鹏	刘慧鹏
设 计 DESIGNED BY	万翠丽	万翠丽

建设单位 (CONSTRUCTION UNIT)

贵港市金港大道马胖岭
工行小区A幢3单元业主

工程名称 (PROJECT NAME)

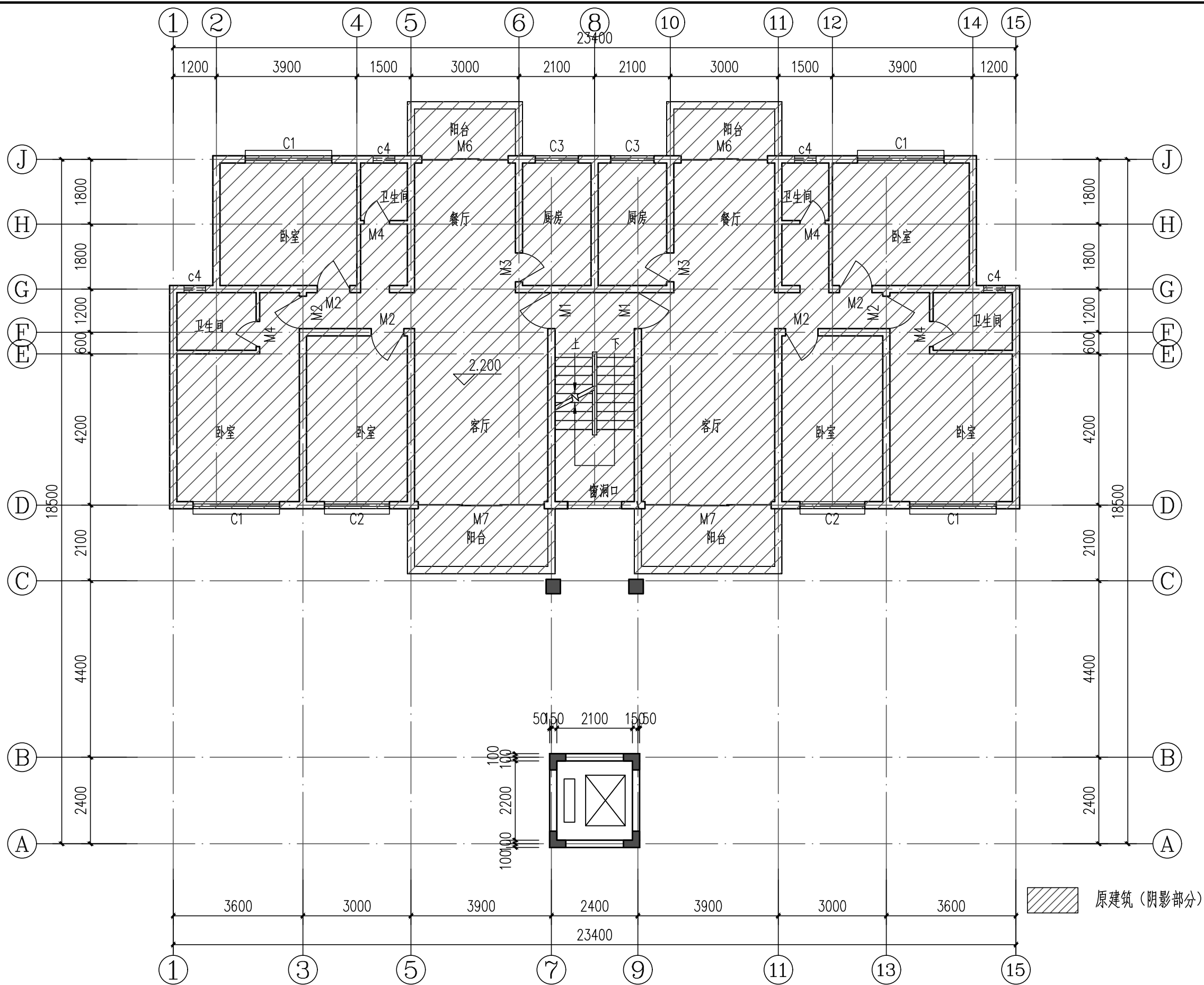
贵港市金港大道马胖岭
工行小区A幢3单元
加装电梯项目

图 名 (DRAWING TITLE)

1-1剖面图 (加装电梯前)

工程编号 PROJECT No.		
日 期 DATE	2025. 11	
版 次 EDITION NUMBER	A版	
阶 段 STAGES	方案图	二维码
图 别 TYPE	建筑	
图 号 DRAWING NUMBER	JZ-07	

图例	比例	备注
原建筑	1:100	
新增电梯	1:100	
新增楼梯	1:100	
新增平台	1:100	
新增门	1:100	
新增窗	1:100	
新增栏杆	1:100	
新增扶手	1:100	
新增其他	1:100	



一层平面图（加装电梯后） 1:100 本层建筑面积：6.82m²

备注：



王道国际工程设计研究有限公司
Wando International Engineering Design and Research Co., LTD
工程设计证书：A352013030
市政行业乙级，电力行业乙级
建筑行业（建筑工程、人防工程）乙级
环境工程（物理污染防治工程）专项乙级
风景园林工程设计专项乙级
农林行业（农业综合开发生态工程）专业乙级

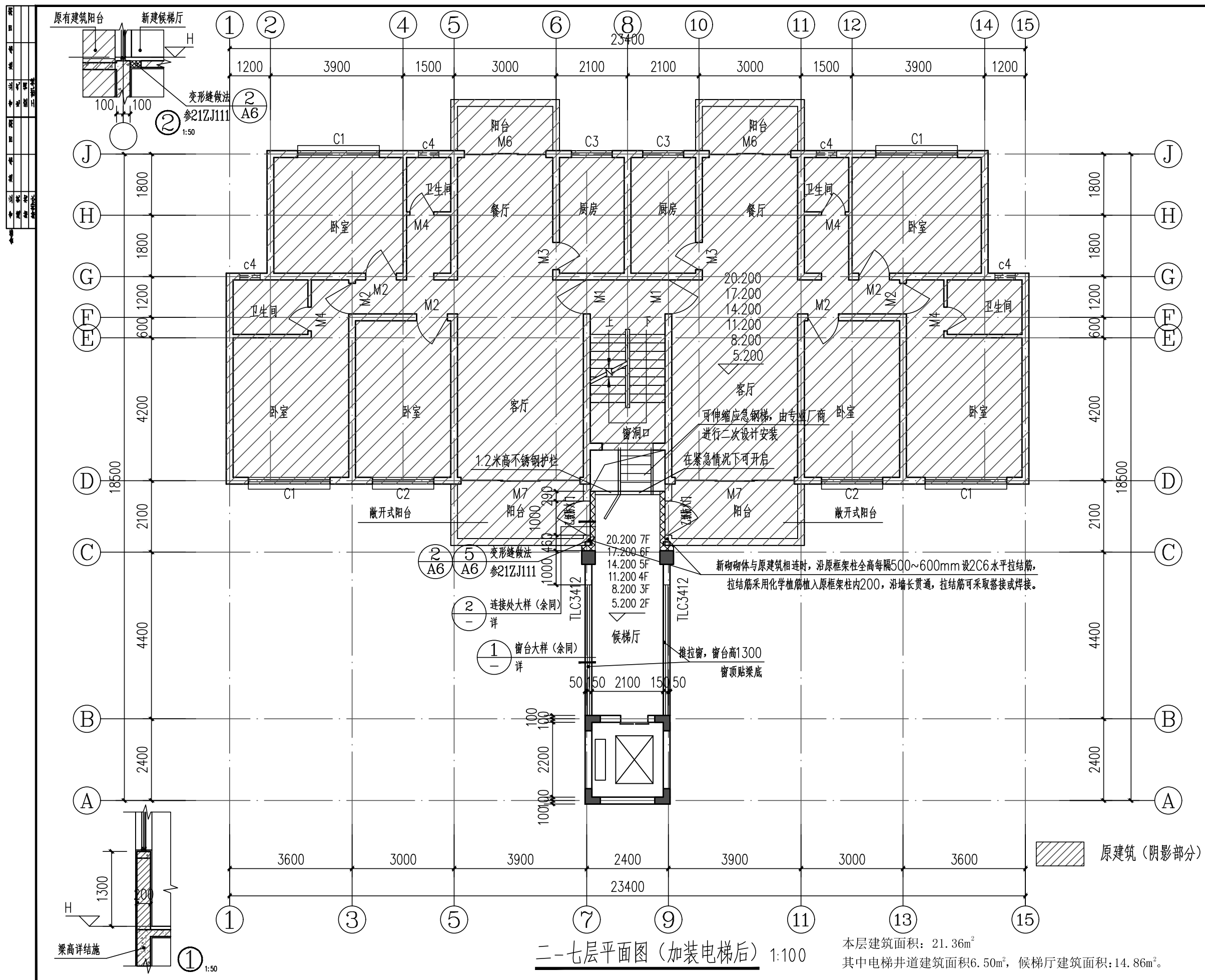
项目负责 PROJECT PRINCIPAL	王峰	王峰
专业负责 PROJECT CAPTAIN	王峰	王峰
审定 AUTHORIZED BY	王峰	王峰
审核 EXAMINED BY	王峰	王峰
校对 CHECKED BY	刘慧鹏	刘慧鹏
设计 DESIGNED BY	万翠丽	万翠丽

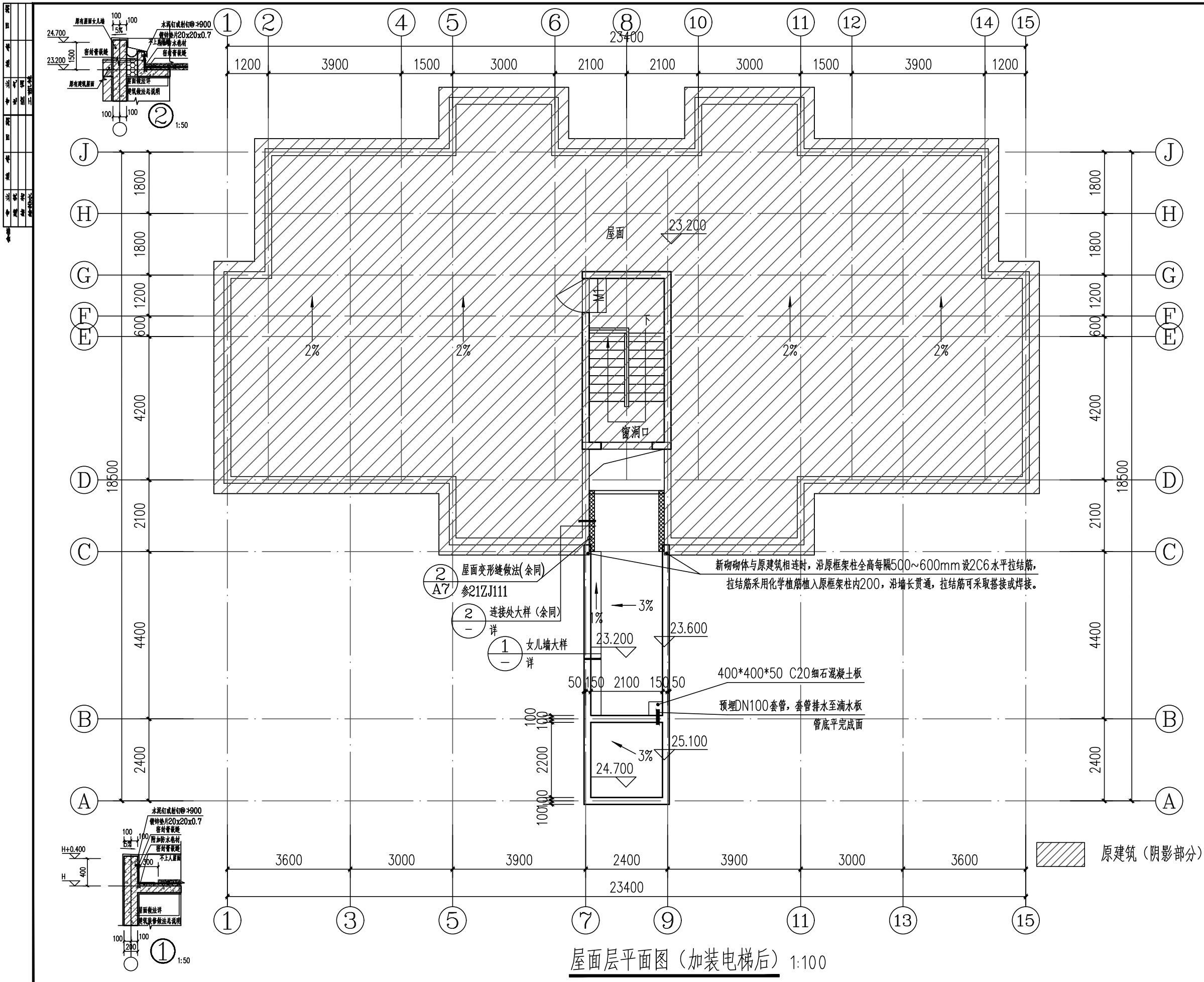
建设单位 (CONSTRUCTION UNIT)
贵港市金港大道马胖岭
工行小区A幢3单元业主

工程名称 (PROJECT NAME)
贵港市金港大道马胖岭
工行小区A幢3单元
加装电梯项目

图名 (DRAWING TITLE)
一层平面图（加装电梯后）

工程编号 PROJECT No.			
日 期 DATE	2025. 11		
版 次 EDITION NUMBER	A版		
阶 段 STAGES	方案图	二维码	
图 别 TYPE	建筑		
图 号 DRAWING NUMBER	JZ-09		





备 注:		
<div><div><div><div><div><div></div></div></div><div><div><div></div></div></div></div><div><div>万道国际工程设计研究有限公司</div><div>Wandoo International Engineering Design and Research Co., LTD</div><div>工程设计证书: A352013030</div><div>市政行业乙级, 电力行业乙级</div><div>建筑行业(建筑工程、人防工程)乙级</div><div>环境工程(物理污染防治工程)专项乙级</div><div>风景园林工程设计专项乙级</div><div>农林行业(农业综合开发生态工程)专业乙级</div></div></div></div>		
项目负责	王 峰	王 峰
专业负责	王 峰	王 峰
审 定	王 峰	王 峰
审 核	王 峰	王 峰
校 对	刘慧鹏	刘慧鹏
设 计	万翠丽	万翠丽
建设单位 (CONSTRUCTION UNIT)		
贵港市金港大道马胖岭 工行小区A幢3单元业主		
工程名称 (PROJECT NAME)		
贵港市金港大道马胖岭 工行小区A幢3单元 加装电梯项目		
图 名 (DRAWING TITLE)		
屋面层平面图 (加装电梯后)		
工程编号		
日 期	2025. 11	
版 次	A版	
阶 段	方案图	二维码
图 别	建筑	
图 号	JZ-11	

图名	立面图
比例	1:100
日期	2025.11
设计	万翠丽
审核	王峰
校核	刘慧鹏
项目	贵港市金港大道马胖岭工行小区D幢3单元业主



备 注:



万道国际工程设计研究有限公司
Wanda International Engineering Design and Research Co., Ltd
工程设计证书: A352013030
市政行业乙级, 电力行业乙级
建筑行业(建筑工程、人防工程)乙级
环境工程(物理污染防治工程)专项乙级
风景园林工程设计专项乙级
农林行业(农业综合开发生态工程)专业乙级

项目负责 PROJECT PRINCIPAL	王 峰	王 峰
专业负责 PROJECT CAPTAIN	王 峰	王 峰
审 定 AUTHORIZED BY	王 峰	王 峰
审 核 EXAMINED BY	王 峰	王 峰
校 对 CHECKED BY	刘慧鹏	刘慧鹏
设 计 DESIGNED BY	万翠丽	万翠丽

建设单位 (CONSTRUCTION UNIT)

贵港市金港大道马胖岭
工行小区D幢3单元业主

工程名称 (PROJECT NAME)

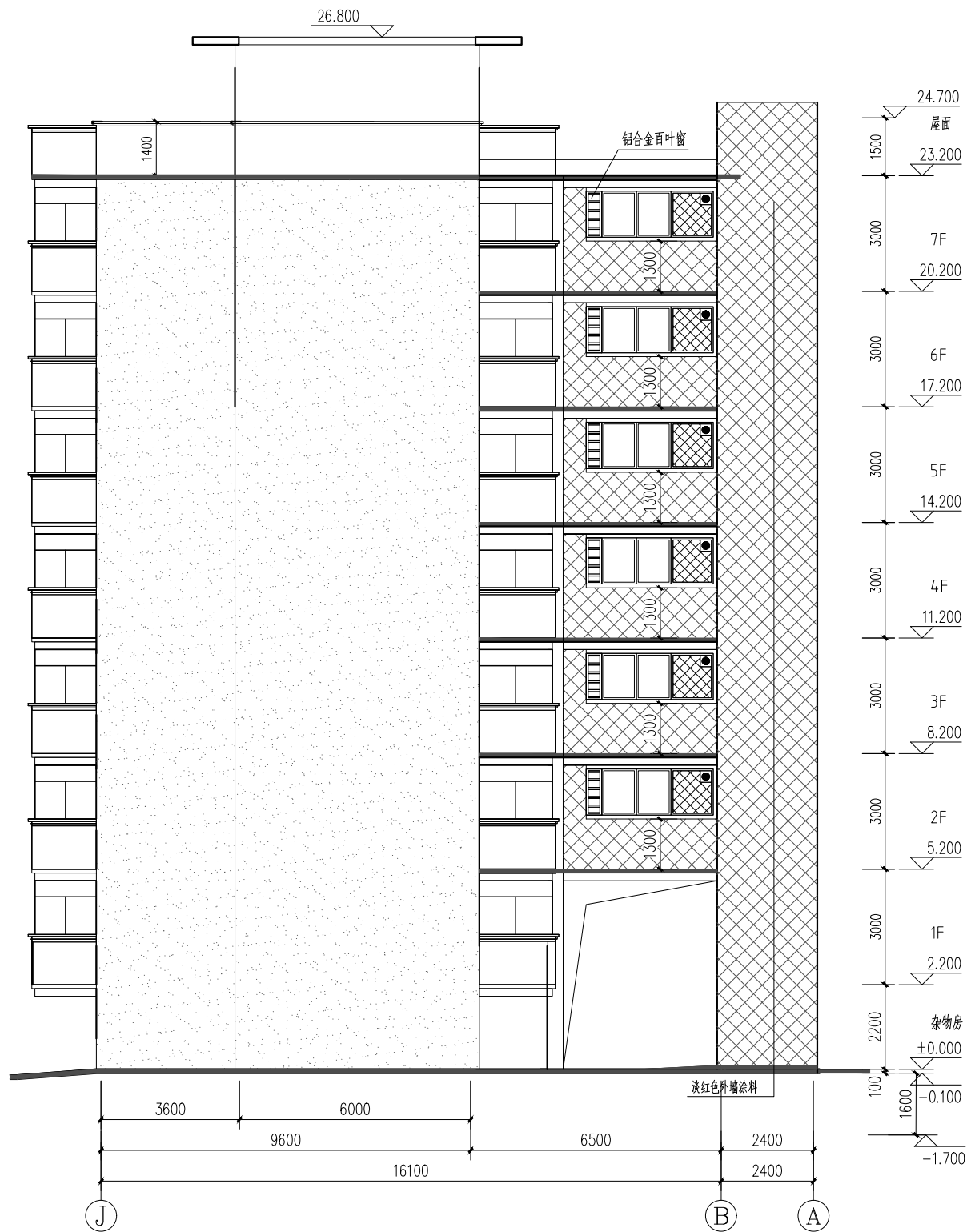
贵港市金港大道马胖岭
工行小区A幢3单元
加装电梯项目

图 名 (DRAWING TITLE)

立面图

工程编号 PROJECT No.		
日 期 DATE	2025. 11	
版 次 EDITION NUMBER	A版	
阶 段 STAGES	方案图	二维码
图 别 TYPE	建筑	
图 号 DRAWING NUMBER	JZ-13	

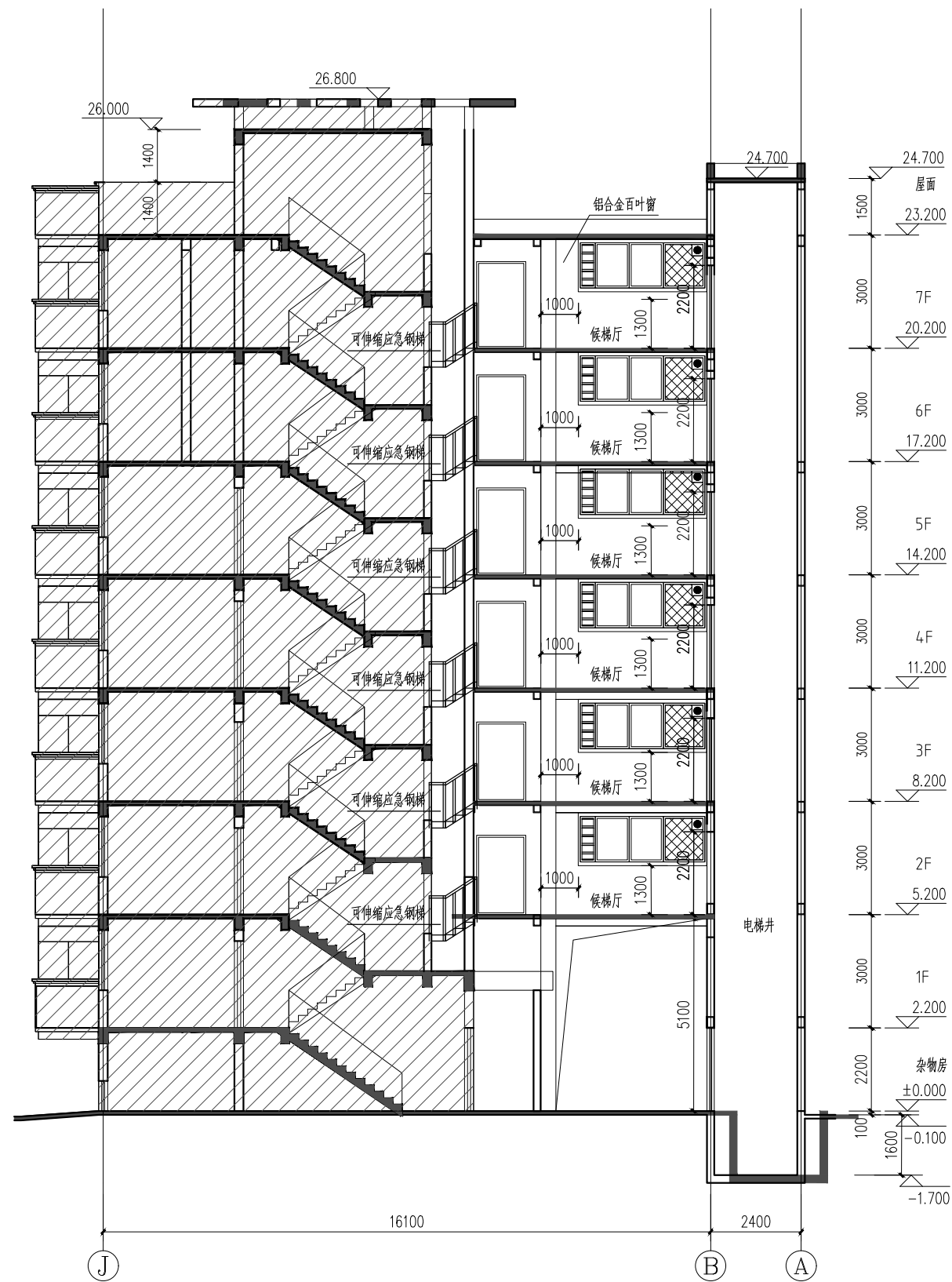
图例	说明
1	铝合金百叶窗
2	淡红色外墙涂料



侧立面图 1:100

备 注:		
<div><p>万道国际工程设计研究有限公司 Wanda International Engineering Design and Research Co., Ltd. 工程设计证书: A352013030 市政行业乙级, 电力行业乙级 建筑行业(建筑工程、人防工程)乙级 环境工程(物理污染防治工程)专项乙级 风景园林工程设计专项乙级 农林行业(农业综合开发生态工程)专业乙级</p></div>		
项目负责 PROJECT PRINCIPAL	王 峰	王 峰
专业负责 PROJECT CAPTAIN	王 峰	王 峰
审 定 AUTHORIZED BY	王 峰	王 峰
审 核 EXAMINED BY	王 峰	王 峰
校 对 CHECKED BY	刘慧鹏	刘慧鹏
设 计 DESIGNED BY	万翠丽	万翠丽
建设单位 (CONSTRUCTION UNIT) 贵港市金港大道马胖岭 工行小区D幢3单元业主		
工程名称 (PROJECT NAME) 贵港市金港大道马胖岭 工行小区A幢3单元 加装电梯项目		
图 名 (DRAWING TITLE) 侧立面图		
工程编号 PROJECT No.		
日 期 DATE	2025. 11	
版 次 EDITION NUMBER	A版	
阶 段 STAGES	方案图	二维码
图 别 TYPE	建筑	
图 号 DRAWING NUMBER	JZ-13	

图例	比例	备注
铝合金百叶窗	1:100	
可伸缩应急楼梯	1:100	
候梯厅	1:100	
电梯井	1:100	
杂物房	1:100	
屋面	1:100	



1-1剖面图 1:100

原建筑 (阴影部分)



王道国际工程设计研究有限公司
Wanda International Engineering Design and Research Co., Ltd.
工程设计证书: A352013030
市政行业乙级, 电力行业乙级
建筑行业(建筑工程、人防工程)乙级
环境工程(物理污染防治工程)专项乙级
风景园林工程设计专项乙级
农林行业(农业综合开发生态工程)专业乙级

项目负责 PROJECT PRINCIPAL	王峰	王峰
专业负责 PROJECT CAPTAIN	王峰	王峰
审定 AUTHORIZED BY	王峰	王峰
审核 EXAMINED BY	王峰	王峰
校对 CHECKED BY	刘慧鹏	刘慧鹏
设计 DESIGNED BY	万翠丽	万翠丽

建设单位 (CONSTRUCTION UNIT)

贵港市金港大道马胖岭
工行小区D幢3单元业主

工程名称 (PROJECT NAME)

贵港市金港大道马胖岭
工行小区A幢3单元
加装电梯项目

图名 (DRAWING TITLE)

1-1剖面图

工程编号 PROJECT No.		
日期 DATE	2025. 11	
版次 EDITION NUMBER	A版	
阶段 STAGES	方案图	二维码
图别 TYPE	建筑	
图号 DRAWING NUMBER	JZ-14	