

贵港市金洋小区4 幢3单元加装电梯项目 建筑方案

建设单位：贵港市金洋小区4幢3单元业主

编制单位：万道国际工程设计研究有限公司

2025年11月

贵港市金洋小区4幢3单元加装电梯项目

建筑设计方案- 目录

- 一、扉页
- 二、营业执照、资质证书
- 三、消防设计说明
- 四、方案设计说明
- 五、现状照片
- 六、效果图
- 七、总平面图、日照图
- 八、建筑单体方案图

项目名称：贵港市金洋小区4幢3单元加装电梯项目

委托单位：贵港市金洋小区4幢3单元业主

项目负责人：王 峰

参与编制人员：王 峰 涂冬根 张中剑
刘慧鹏 张 茜 付国江 隽桂超

校对：刘慧鹏

审定：王 峰

审核：王 峰

消 防 设 计 说 明

一 、设计特征概述

- 1、贵港市金洋小区4 栋 3 单元加装电梯项目为在已经使用的8 层住宅楼，加装电梯位置在距原建筑南面 5.10 米处，消防车道在南面，满足使用功能及消防要求。
- 2、电梯井道内尺寸1.90*2.10米，总高度为 20.38米，候梯厅尺寸为长 6.65 米，宽2.30米。
- 3、项目按民用建筑工程规模分类等级：小型。

二 、设计依据

- 1、设计合同及业主提供的其他有关使用要求和相关资料。
- 2、《民用建筑设计统一标准》(GB50352-2019)
- 3、《建筑设计防火规范》【(GB50016-2014(2018)】
- 4、《建筑防火通用规范》 (GB55037-2022)
- 5、《民用建筑通用规范》 (GB55031-2022)
- 6、工程建设标准强制性条文
- 7、《无障碍设计规范》 (GB50763-2012)
- 8、《公共建筑节能设计标准》 (GB 50189-2015)
- 9 、民用建筑热工设计规范 (GB50176-2016)
- 10、《建筑制图标准》(GB/T 50104-2010)
- 11、《消防设施通用规范》 (GB55036-2022)
- 12、《中南地区建筑标准设计建筑图集》
- 13、相关的国家规范和标准

三 、消防设计

- 1、建筑分类和耐火等级1)电梯井道及候梯厅按丙类建筑防火标准设计，建筑耐火等级为二级(与原建筑耐火等级相同)

2、建筑材料

- 1)电梯井道外围护结构、承重结构的墙、柱、楼板的耐火极限与建筑耐火等级相一致，满足《建筑设计防火规范》(GB50016-2014(2018 版))的要求。
- 2)候梯厅的墙面装修和顶棚，采用非燃烧体材料或难燃材料，其耐火极限与其耐火等级相一致。
- 3、安全疏散：加装电梯位置在距原建筑南面 5.10 米处，没有阻挡住宅人员疏散，没有占据消防通道，没有影响居室的采光和通风问题。

4、消防车道

- 1)加装电梯井处位于原建筑南面，消防车道位于建筑南面，加装电梯井后供机动车通行的剩余通道净宽度4.70米，净高度4.43米，没有影响消防车通行,满足消防要求。没有阻挡人员疏散，占用小区现状停车位，已与物业、业主沟通均无异议。

5、电梯救援

- 1)电梯救援：在候梯厅位置增加收纳式对角爬梯到达实施救援服务层站，采取必要技术措施以满足应急救援要求。
- 2)电梯救援：从踏步梯平台到达实施救援服务层站，满足国家市场监督管理总局(市监特(2018)37 号)文。已采取必要消防技措施以满足应急救援和安全疏散相关要求，消防救援条件是可满足现行国家规范《消防设施通用规范》(GB55036-2022)、《建筑防火通用规范》(GB55037-2022)等相关条文要求。

6、防火措施

- 1)根据防火规范要求，所有管井（送风、排烟井除外）在管线安装完毕后，在每层楼板处后现浇钢筋砼(厚度同该层楼板)作上下层防火分隔，该处楼板应预留连结钢筋，板厚及配筋与相邻楼板相同，管井与层间相通的孔洞空隙，应用硅酸铝纤维等不燃材料填塞密实。

四 、结论

综合以上设计，贵港市金洋小区4 栋 3 单元加装电梯项目满足紧急救援和安全疏散的相关要求，不影响消防救援车辆通行和救援，消防条件满足《建筑防火通用规范》(GB55037-2022)、《建筑设计防火规范》【(GB50016-2014(2018)】、《消防设施通用规范》(GB55036-2022)等规范要求及消防有关规范要求。

贵港市金洋小区4幢3单元加装电梯项目方案

设计说明

第一章 设计总说明

一、设计依据

- 1、设计合同。
- 2、建设主管部门批准的有关加装电梯文件。
- 3、贵港市气象条件。
- 4、国际地震局贵港市关于地震基本烈度的划分规定。
- 5、现行有关的国家标准、规范政策，以及自治区、贵港市有关基本建设的规定。

二、现行国家有关规范

《民用建筑设计统一标准》（GB 50352-2019）

《建筑设计防火规范》（GB 50016-2014 2018版）

《无障碍设计规范》（GB50763-2012）

《建筑制图标准》（GB/T 50104-2010）

《住宅建筑规范》 GB 50368-2005

《既有居住建筑外加装装配式电梯工程技术标准》 TCSUS06-2019

工程所在地区的气象、水文、地理条件、建设场地的工程地质条件

三、设计基础资料

- 1、项目名称：贵港市金洋小区4幢3单元加装电梯项目
- 2、项目位置：贵港市江北西路406号金洋小区4幢3单元。

3、 自然条件

北回归线横贯贵港中部，属于亚热带季风气候，年均气温 21.5℃ 。7 月最热，月平均气温29℃：1 月最冷，月平均气温 1 2℃ 。极端最高气温 40℃，极端最低气温-3.4℃ 。年均降雨量 1600 毫米。无霜期 353 天。

4、基本地震烈度

抗震烈度：本地区抗震设防烈度为 6 度，建筑抗震设防为丙类。

第二章 建筑设计说明

一 、设计特征概述

- 1. 本项目为在已使用的住宅楼加装 1 部电梯。电梯井道内尺寸1.90*2.10米，总高度为 20.38米。
- 2. 项目按民用建筑工程规模分类等级：小型。气候分区：IV 耐火等级：二级，火灾危险等级为丙类。
- 3. 本项目结构形式：砖混结构。本项目设计使用年限为 50 年，建筑结构安全等级为二级，地基基础设计等级为乙级，抗震设防类别为丙类，防水等级为二级防水。
- 4. 项目加装电梯为无障碍电梯，具体电梯参数详见下表：

类型	规格	载重 (kg)	额定速度 m/s	最大提升高度(m)	电梯开门净尺寸 (宽*高)(mm)	土建预留门洞尺寸 (宽*高)(mm)	井道净尺寸(宽*深) A*B(mm)	停站数	底坑深度 (m)	顶层高度 (m)
住宅电梯	无机房电梯	800	1.0	15.680	900*2100	1000*2200	1900*2100	6	1700	4500

二、平面设计

根据住宅楼使用要求按照各有关设计规范、规程及标准，增加 1 部电梯布置在距原建筑南面5.10米空地处，增加候梯厅平层入户，满足使用功能及消防功能。

三、立面设计

电梯井道建筑立面以简洁为主，采用淡灰色外墙涂料与原住宅楼外墙色协调。

四、剖面设计

- 1) 电梯前室标高(±0 . 000)高于室外地坪标高 0.10米。电梯井道高度 20.38米。
- 2) 电梯候梯厅栏板为 1.30米高轻质砖墙板+1.4 普通铝合金推拉窗。

五、建筑防火

1、建筑分类和耐火等级

- 1) 电梯井道按丙类建筑防火标准设计，建筑耐火等级为二级。
- 2) 加装电梯布置在距原建筑南面5.10米空地处，没有阻挡人员疏散，满足消防功能。

六、建筑日照

- 1、根据加装电梯前后日照分析图，加装电梯后对南、北边住宅日照有一点影响。由业主内部协商解决。
- 2、加装电梯后，候梯厅过道可能会使周边户型的隐私受到影响，为保护好电梯周边户型的隐私空间，电梯井道采用砖混结构，不会对住户隐私造成影响；候梯厅结构内部，会在候梯厅两边安装磨砂玻璃封窗，避免住户隐私受到影响。

第三章 结构设计说明

一、工程概况

- 1、项目位置：贵港市江北西路406号金洋小区4幢3单元。
- 2、本项目为在已使用的住宅楼加装 1 部电梯。电梯井道内尺寸1.90*2.10米，总高度为 20.38米。
- 3、本项目结构形式：砖混结构。

二、设计依据

1、采用的有关规范及规程

《建筑地基基础设计规范》(GB50007-2011)

《建筑桩基技术规范》（JGJ94-2008）

《建筑结构荷载规范》(GB50009-2012)

《混凝土结构设计规范》（GB50010-2010）

《建筑抗震设计规范》（GB50011-2010 2016 版 ）

《建筑结构可靠度设计统一标准规范》(GB50068-2018)

《建筑抗震设防分类标准》(GB50223-2015)

《砖混结构构设计规范》 GB50017-2017

甲方提供的相关资料、各专业互提资料、地质资料以及其它有关的依据资料。

2、自然条件

- (1)贵港市的基本风压为 $W_o=0.30\text{KN} / \text{m}^2$ 。
- (2)贵港市的抗震设防烈度为 6 度，建筑抗震设防为丙类；设计地震分组为第一组。

三、建筑分类等级

本项目工程设计使用年限为 50 年，建筑结构安全等级为二级，地基基础设计等级为乙级，抗震设防类别为丙类。

四、主要荷载的取值

1、楼面活载：

楼梯间 3.5KN / m²

不上人屋面 0.5 KN / m²

上人屋面 2.0 KN / m²

楼面 2.0KN/m²

2、风荷载

基本风压 $w_0=0.30\text{N} / \text{m}^2$ ，地面粗糙度按 B 类，风荷载体型系数 1.30。

3、本工程的地震基本情况

本地区抗震设防烈度为 6 度，设计地震分组为第一组，设计基本地震加速度值为 0.05g。

五、上部结构设计和地基基础的设计

1、本项目电梯井道基础采用片筏基础。

2、电梯井道上部结构为砖混结构。

3、候梯厅外用电梯井道柱支承，内增加候梯厅柱支承。与原结构不搭接。

六、主要结构材料

1、混凝土强度等级：C30

2、钢筋为 HPB300 和 HRB400。

第四章 电气防雷设计说明

一、工程概况

1、项目位置：贵港市江北西路406号金洋小区4幢3单元。

2、本项目为在已建好使用的住宅楼加装 1 部电梯，电梯井道内尺寸1.90*2.10米，总高度为 20.38米。

3、本项目结构形式：砖混结构。

二、设计依据

1、采用的有关规范及规程

《民用建筑电气设计标准》(GB51348-2019)

《低压配电设计规范》（GB50054-2011）

《供配电系统设计规范》(GB50052-2009)

《建筑物防雷设计规范》（GB50057-2010）

《建筑照明设计标准》（50034-2013）

三、电气设计

1、电梯电源应为配电房拉至机房专用线：电源开关设置在靠近机房入口处。

2、电梯井道配电应符合下列规定：

a、电梯井道应为电梯专用，井道内不得装设与电梯无关的设备、管道、线缆等。

b、井道内应设置照明，且照度不应小于 50lx。

c、应在底坑开门侧设置电源插座。

d、井道内敷设的线缆应是阻燃型，并应使用难燃型电线导管或槽盒保护，严禁使用可燃性材料制成的电线导管或槽盒。

e、附设在建筑物外侧的电梯，其布线材料和方法及所用电器器件均应考虑气候条件的影响，并应采取相应防水措施。

3、电梯机房、井道和轿厢中电气装置的故障防护，应符合下列规定：

a、与建筑物的用电设备采用同一接地系统时，可不另设接地网。

b、与电梯相关的所有电气设备及导管、槽盒的外露可导电部分均应与保护接地导体（PE）连接，电梯的金属构件，应做等电位联结。

四、防雷设计

1、本项目按第三类防雷标准设计。在屋面安装接闪带作接闪器，利用钢柱作为引下线，利用建筑基础内主筋作防雷接地装置。电子信息系统防雷基地、电气接地和防雷接地共用接地装置，接地电阻不大于 4 欧姆。

现状照片



根据现场勘查，加装电梯井道位置占用部分汽车停车位，地下存在管线及弱电箱，建设方已报备小区物业及有关部门，施工前把管线迁移至施工安全区域外，其他管线没有穿越电梯加装施工区域，电梯加装工程实施不会对小区居民生活造成影响。

效果图



备 注:



王道国际工程设计研究院有限公司
Wanda International Engineering Design and Research Co., LTD

工程设计证书: A352013030
市政行业乙级, 电力行业乙级
建筑行业(建筑工程、人防工程)乙级
环境工程(物理污染防治工程)专项乙级
风景园林工程设计专项乙级
农林行业(农业综合开发生态工程)专业乙级

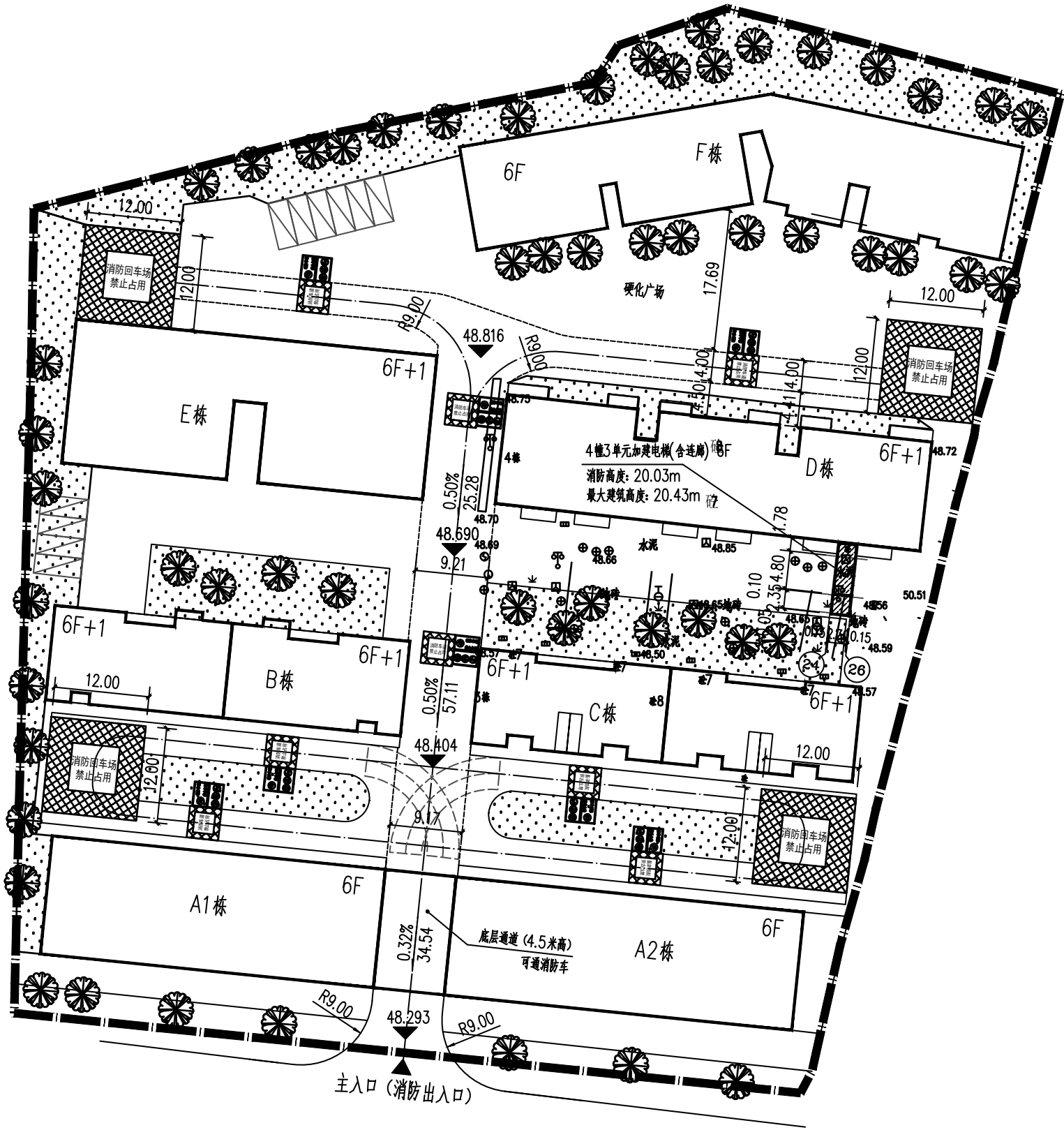
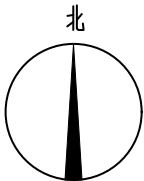
项目负责 PROJECT PRINCIPAL	王 峰	王 峰
专业负责 PROJECT CAPTAIN	王 峰	王 峰
审 定 AUTHORIZED BY	王 峰	王 峰
审 核 EXAMINED BY	王 峰	王 峰
校 对 CHECKED BY	刘慧鹏	刘慧鹏
设 计 DESIGNED BY	万翠丽	万翠丽

建设单位 (CONSTRUCTION UNIT)
贵港市金洋小区4幢3单元
业主

工程名称 (PROJECT NAME)
贵港市金洋小区4幢3单元
加装电梯项目

图 名 (DRAWING TITLE)
总平面

工程编号 PROJECT No.			
日 期 DATE	2025. 11		
版 次 EDITION NUMBER	A版		
阶 段 STAGES	方案图	二维码	
图 别 TYPE	建筑		
图 号 DRAWING NUMBER	ZP-01		

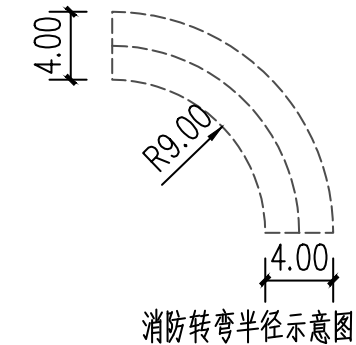


总平面图 1:500

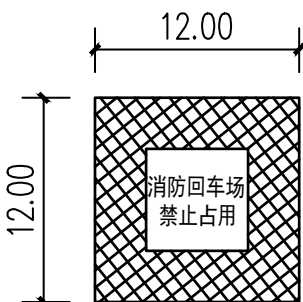
4幢3单元加装电梯建筑占地面积: 17.24m
4幢3单元加装电梯总建筑面积: 119.44m

4幢3单元加装电梯主要技术指标

项目名称	单位	规格(数量)	备注
增加建筑面积	平方米	119.44	
增加占地面积	平方米	17.24	
电梯井道尺寸(外包)	米	2.3X2.5	
候梯厅尺寸	米	2.3X6.7	
电梯井道顶标高	米	20.28	
建筑层数	层	6	



消防转弯半径示意图



消防车回车场禁停警示标识示例



园区通道限速, 禁止
鸣笛警示标识示例



消防车道禁止占用
警示标识示例

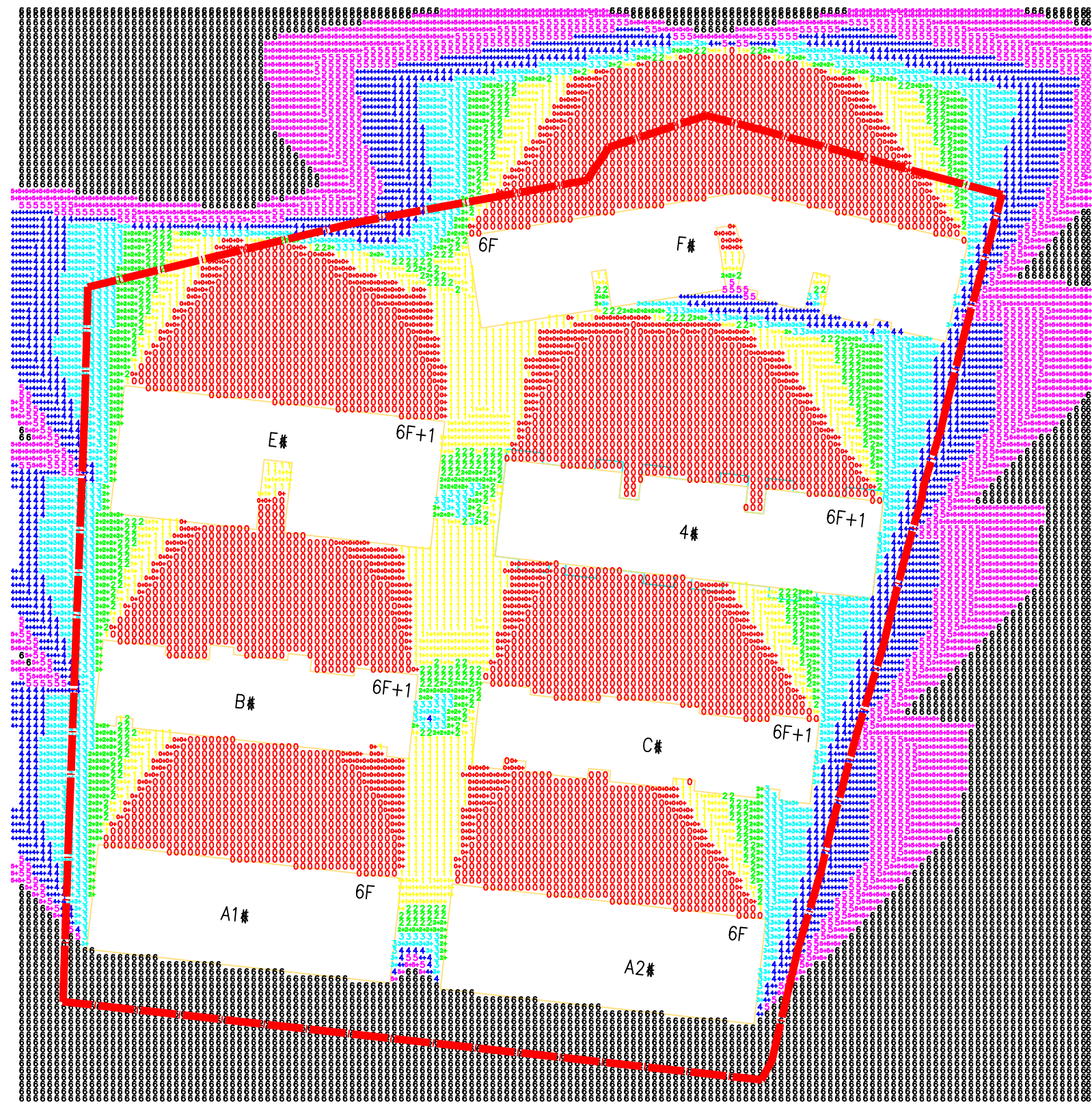


消防车通道出入口禁停
标线及路面警示标识示例

注: 总平面图中的消防车道需设计消防车道标志标线和警示牌。
标识牌采用2024、T4型铝合金板制作, 板厚3毫米, 标志
板与滑动槽钢用铝焊, 两面焊。所有铁件外露部分均做防锈处
理。安全防护的警示和引导标识均为成品。

说明:

- 1、本图为贵港市贵港市江北西路406号金洋小区4幢3单元加装电梯位置图。
- 2、本图采用2000国家大地坐标系, 1985国家高程基准, 中央子午线109度30分。
- 3、图中尺寸均以米为单位, 建筑均以外墙边角点定位。



日照分析图 (加装电梯前)

备 注:

万道国际工程设计研究有限公司
Wandoo International Engineering Design and Research Co., LTD
工程设计证书: A352013030
市政行业乙级, 电力行业乙级
建筑行业(建筑工程、人防工程)乙级
环境工程(物理污染防治工程)专项乙级
风景园林工程设计专项乙级
农林行业(农业综合开发生态工程)专业乙级

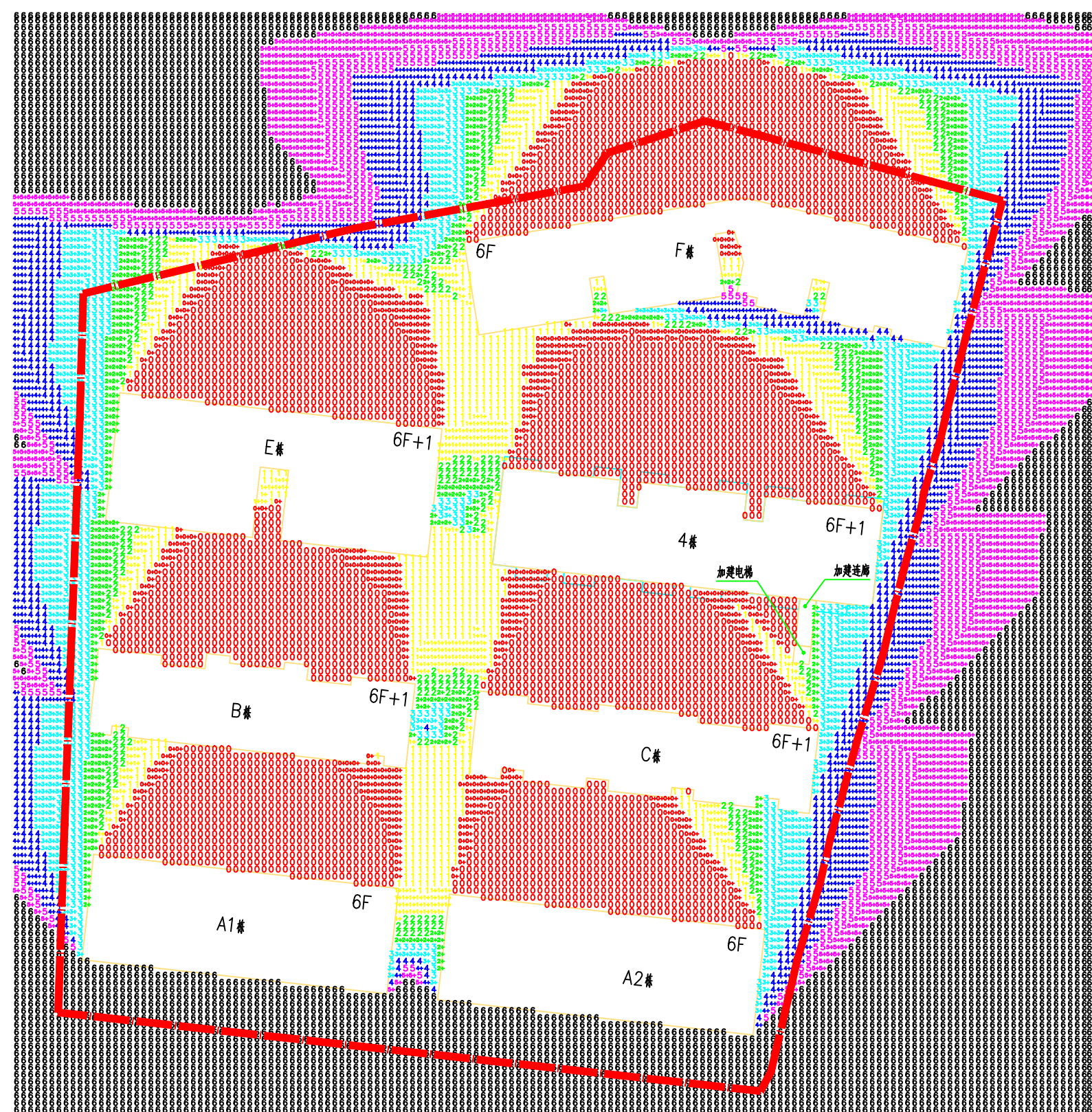
项目负责	王 峰	王 峰
PROJECT PRINCIPAL	王 峰	王 峰
专业负责	王 峰	王 峰
PROJECT CAPTAIN	王 峰	王 峰
审 定	王 峰	王 峰
AUTHORIZED BY	王 峰	王 峰
审 核	王 峰	王 峰
EXAMINED BY	王 峰	王 峰
校 对	刘慧鹏	刘慧鹏
CHECKED BY	刘慧鹏	刘慧鹏
设 计	万翠丽	万翠丽
DESIGNED BY	万翠丽	万翠丽

建设单位 (CONSTRUCTION UNIT)
贵港市金洋小区4幢3单元
业主

工程名称 (PROJECT NAME)
贵港市金洋小区4幢3单元
加装电梯项目

图 名 (DRAWING TITLE)
加装电梯前日照分析图

工程编号	
PROJECT No.	
日 期	2025. 11
DATE	2025. 11
版 次	A版
EDITION NUMBER	A版
阶 段	方案图
STAGES	方案图
图 别	建筑
TYPE	建筑
图 号	ZP-02
DRAWING NUMBER	ZP-02



- 图例
- 有效日照≥6小时区域
 - 有效日照≥5小时区域
 - 有效日照≥4小时区域
 - 有效日照3小时区域
 - 有效日照≥2小时区域
 - 有效日照≥1小时区域
 - 有效日照<1小时区域

地理位置：贵港
分析时间：冬至 9:00~15:00 (真太阳时)
计算精度：10分钟
时间累积方式：总有效日照分析，累积所有时间段
窗户分析：窗台中点分析
分析软件：斯维尔日照分析Sun2025
分析结论：本工程一层为杂物房，二层标高为2.18m，
对比图，加装电梯后D幢3单元住户的日照时间改变但不影响日常生活。
日照分析高度为从二层住宅窗台高度开始计算
(即2.18+0.9=3.08m)。根据加装电梯前后日照分析

日照分析图 (加装电梯后)

备注：



王道国际工程设计研究有限公司
Wandoo International Engineering Design and Research Co., LTD
工程设计证书：A352013030
市政行业乙级，电力行业乙级
建筑行业(建筑工程、人防工程)乙级
环境工程(物理污染防治工程)专项乙级
风景园林工程设计专项乙级
农林行业(农业综合开发生态工程)专业乙级

项目负责	王峰	王峰
PROJECT PRINCIPAL	王峰	王峰
专业负责	王峰	王峰
PROJECT CAPTAIN	王峰	王峰
审定	王峰	王峰
AUTHORIZED BY	王峰	王峰
审核	王峰	王峰
EXAMINED BY	王峰	王峰
校对	刘慧鹏	刘慧鹏
CHECKED BY	刘慧鹏	刘慧鹏
设计	万翠丽	万翠丽
DESIGNED BY	万翠丽	万翠丽

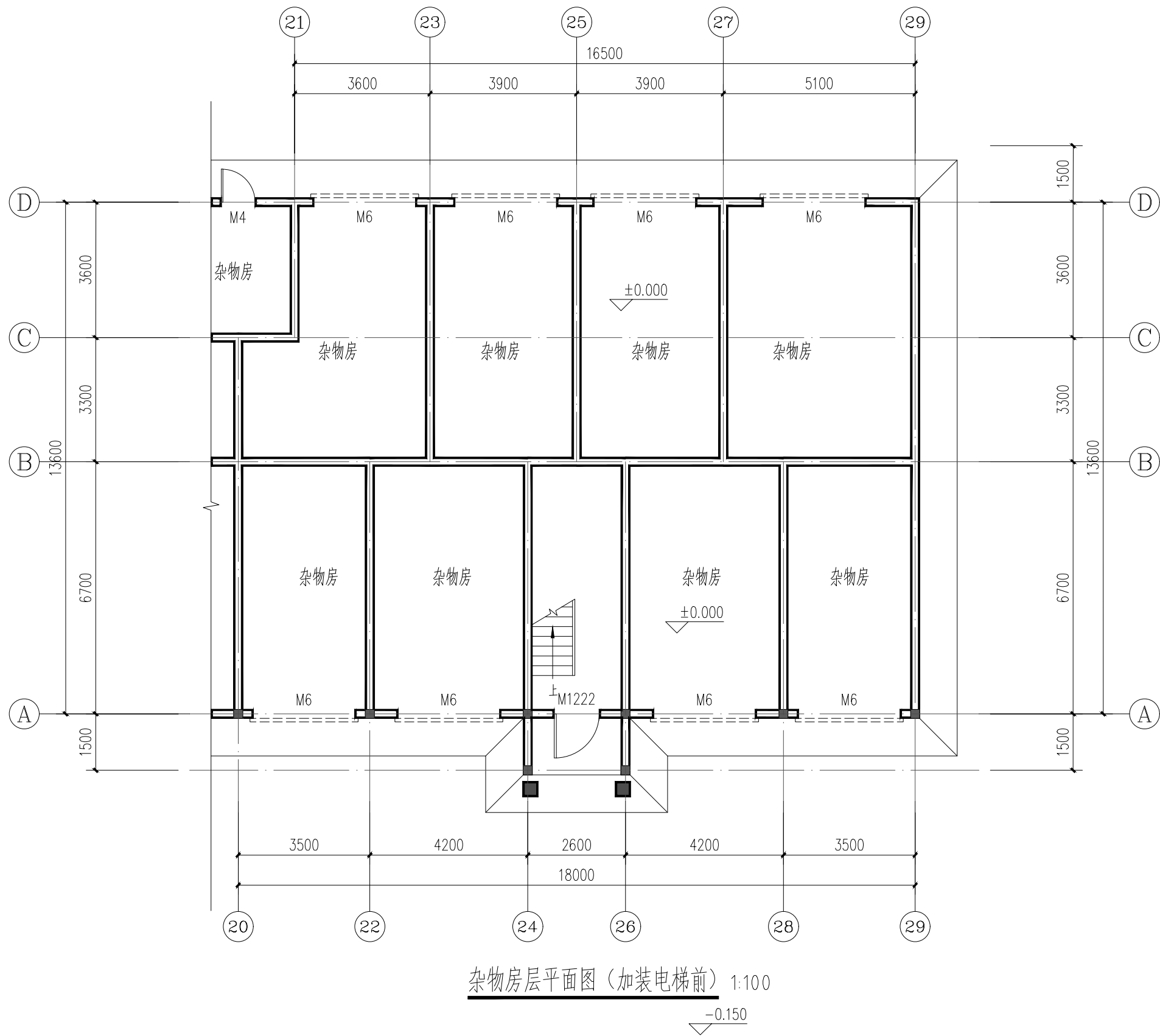
建设单位 (CONSTRUCTION UNIT)
贵港市金洋小区4幢3单元
业主

工程名称 (PROJECT NAME)
贵港市金洋小区4幢3单元
加装电梯项目

图名 (DRAWING TITLE)
加装电梯后日照分析图

工程编号	PROJECT No.	
日期	2025. 11	
DATE	2025. 11	
版次	A版	
EDITION NUMBER	A版	
阶段	方案图	二维码
STAGES	方案图	二维码
图别	建筑	
TYPE	建筑	
图号	ZP-03	
DRAWING NUMBER	ZP-03	

图名	图例	比例	备注
建筑	建筑	1:100	
结构	结构	1:100	
设备	设备	1:100	
电气	电气	1:100	
暖通	暖通	1:100	
给排水	给排水	1:100	
其他	其他	1:100	



备 注:



万道国际工程设计研究有限公司
Wandao International Engineering Design and Research Co., LTD

工程设计证书: A352013030
市政行业乙级, 电力行业乙级
建筑行业(建筑工程、人防工程)乙级
环境工程(物理污染防治工程)专项乙级
风景园林工程设计专项乙级
农林行业(农业综合开发生态工程)专业乙级

项目负责 PROJECT PRINCIPAL	王 峰	王 峰
专业负责 PROJECT CAPTAIN	王 峰	王 峰
审 定 AUTHORIZED BY	王 峰	王 峰
审 核 EXAMINED BY	王 峰	王 峰
校 对 CHECKED BY	刘慧鹏	刘慧鹏
设 计 DESIGNED BY	万翠丽	万翠丽

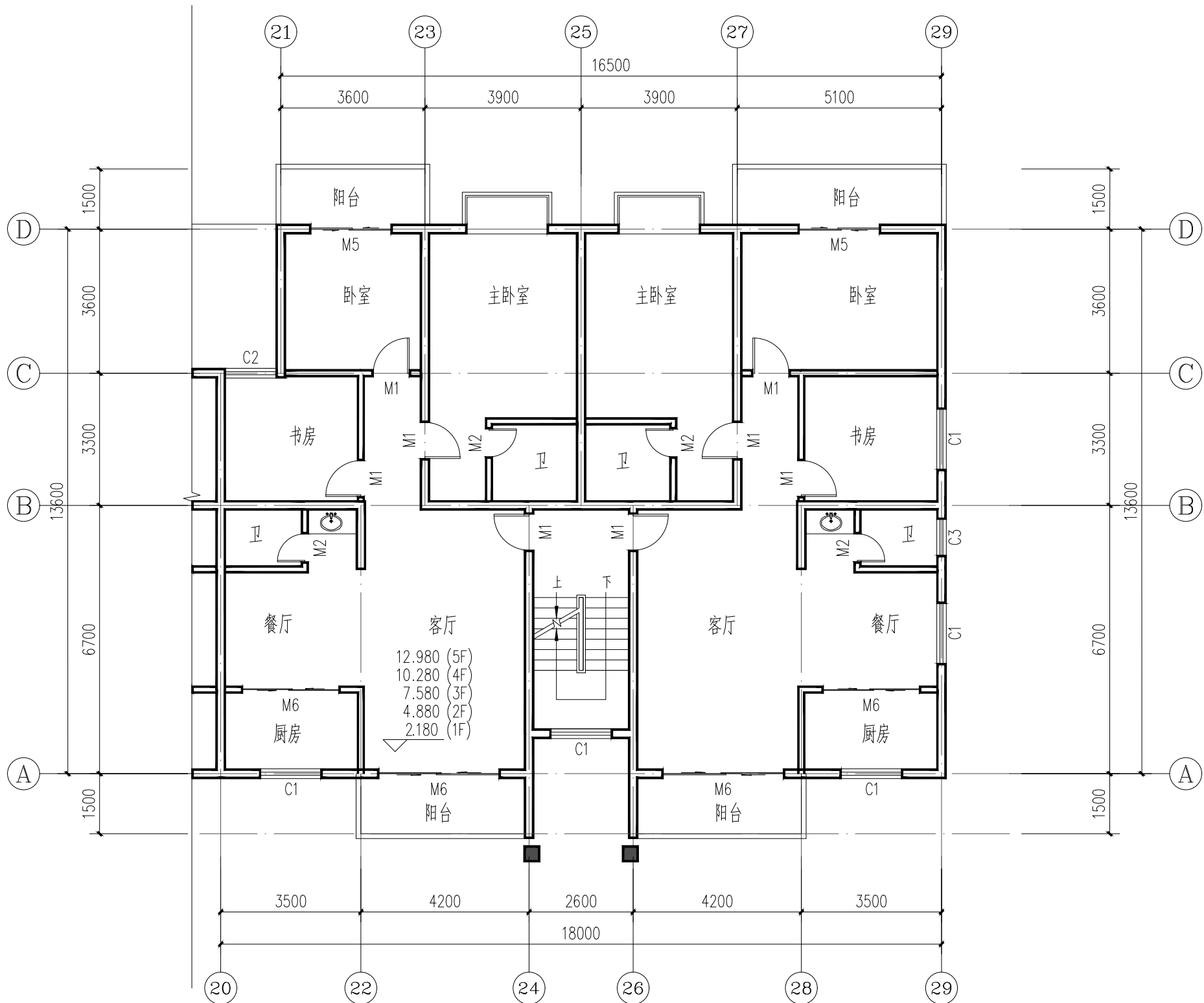
建设单位 (CONSTRUCTION UNIT)
贵港市金洋小区4幢3单元
业主

工程名称 (PROJECT NAME)
贵港市金洋小区4幢3单元
加装电梯项目

图 名 (DRAWING TITLE)
杂物房层平面图（加装电梯前）

工程编号 PROJECT No.		
日 期 DATE	2025. 11	
版 次 EDITION NUMBER	A版	
阶 段 STAGES	方案图	二维码
图 别 TYPE	建筑	
图 号 DRAWING NUMBER	JZ-02	

图名	一层平面图（加装电梯前）
比例	1:100
日期	
设计	
审核	
制图	
校对	
备注	



一层平面图（加装电梯前） 1:100

备 注:



万道国际工程设计研究有限公司
Wandao International Engineering Design and Research Co., LTD

工程设计证书: A352013030
市政行业乙级, 电力行业乙级
建筑行业(建筑工程、人防工程)乙级
环境工程(物理污染防治工程)专项乙级
风景园林工程设计专项乙级
农林行业(农业综合开发生态工程)专业乙级

项目负责 PROJECT PRINCIPAL	王 峰	王 峰
专业负责 PROJECT CAPTAIN	王 峰	王 峰
审 定 AUTHORIZED BY	王 峰	王 峰
审 核 EXAMINED BY	王 峰	王 峰
校 对 CHECKED BY	刘慧鹏	刘慧鹏
设 计 DESIGNED BY	万翠丽	万翠丽

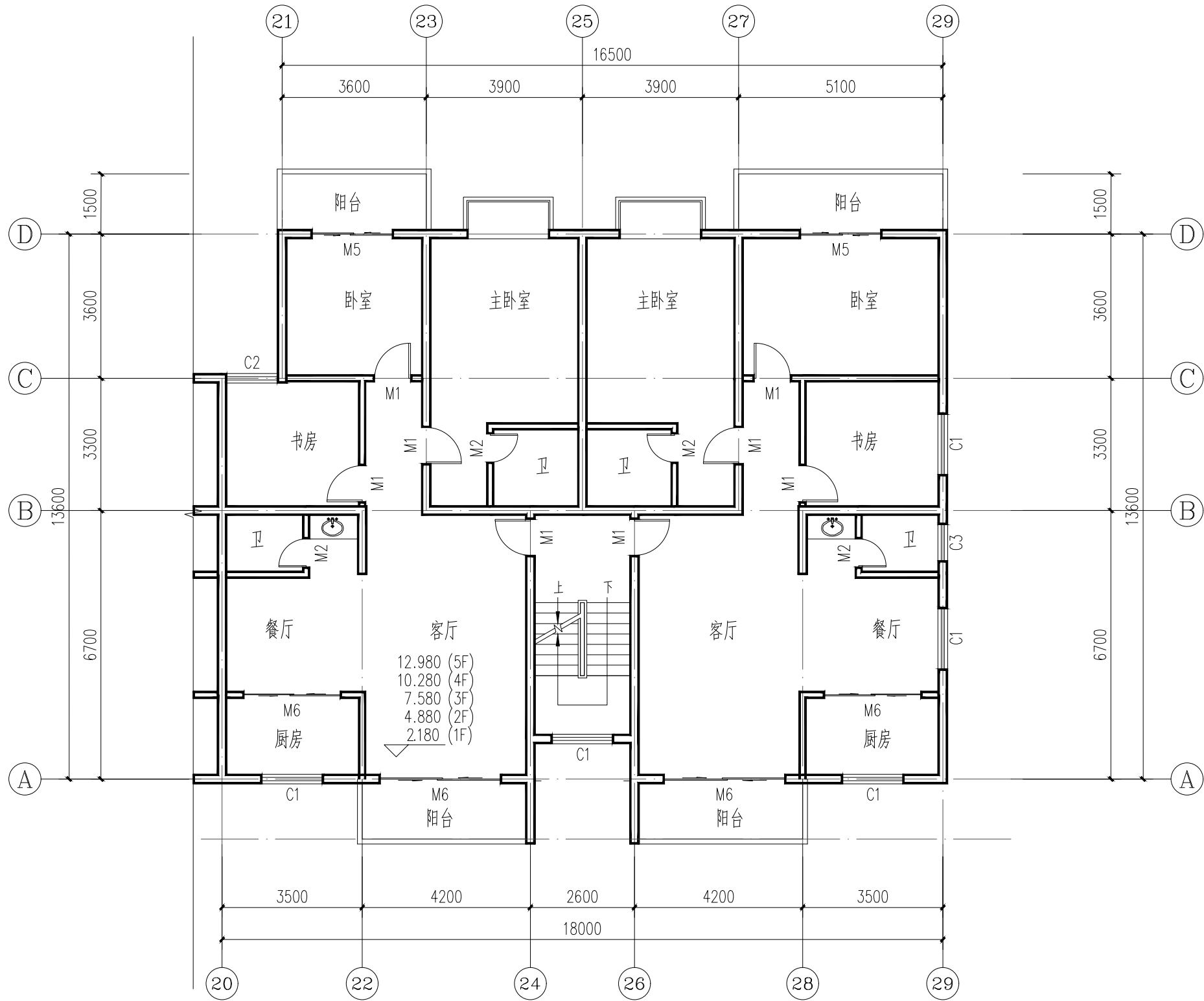
建设单位 (CONSTRUCTION UNIT)
贵港市金洋小区4幢3单元
业主

工程名称 (PROJECT NAME)
贵港市金洋小区4幢3单元
加装电梯项目

图 名 (DRAWING TITLE)
一层平面图（加装电梯前）

工程编号 PROJECT No.	
日 期 DATE	2025. 11
版 次 EDITION NUMBER	A版
阶 段 STAGES	方案图 二维码
图 别 TYPE	建筑
图 号 DRAWING NUMBER	JZ-03

图名	二-六层平面图
比例	1:100
日期	
设计	
审核	
制图	
备注	



二-六层平面图（加装电梯前） 1:100

备 注:



万道国际工程设计研究有限公司
Wandao International Engineering Design and Research Co., LTD

工程设计证书: A352013030
市政行业乙级, 电力行业乙级
建筑行业(建筑工程、人防工程)乙级
环境工程(物理污染防治工程)专项乙级
风景园林工程设计专项乙级
农林行业(农业综合开发生态工程)专业乙级

项目负责 PROJECT PRINCIPAL	王 峰	王 峰
专业负责 PROJECT CAPTAIN	王 峰	王 峰
审 定 AUTHORIZED BY	王 峰	王 峰
审 核 EXAMINED BY	王 峰	王 峰
校 对 CHECKED BY	刘慧鹏	刘慧鹏
设 计 DESIGNED BY	万翠丽	万翠丽

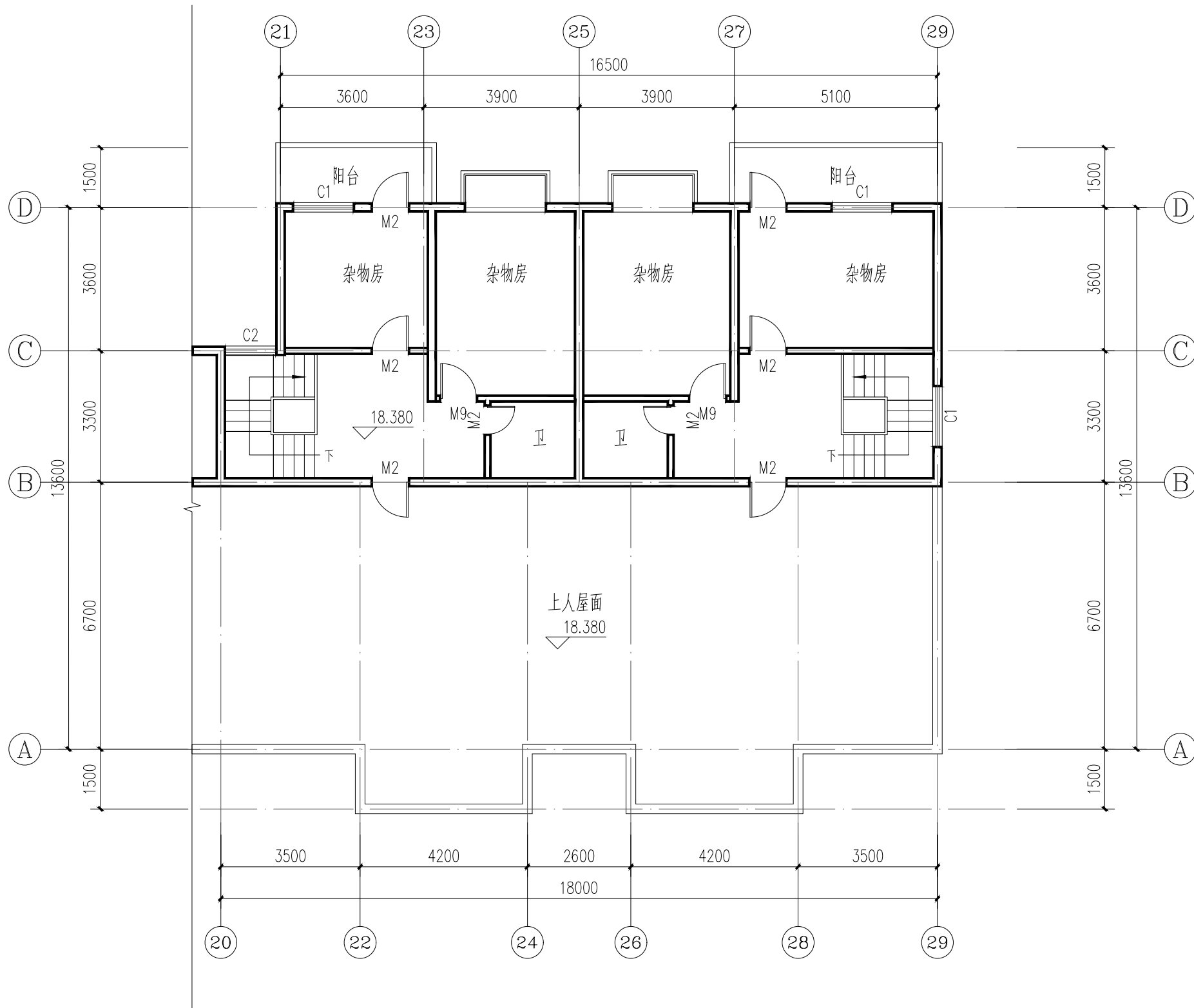
建设单位 (CONSTRUCTION UNIT)
贵港市金洋小区4幢3单元
业主

工程名称 (PROJECT NAME)
贵港市金洋小区4幢3单元
加装电梯项目

图 名 (DRAWING TITLE)
二-六层平面图（加装电梯前）

工程编号 PROJECT No.		
日 期 DATE	2025. 11	
版 次 EDITION NUMBER	A版	
阶 段 STAGES	方案图	二维码
图 别 TYPE	建筑	
图 号 DRAWING NUMBER	JZ-04	

图名	屋面层平面图
比例	1:100
日期	
设计	
审核	
制图	
校对	
会签	
备注	



屋面层平面图（加装电梯前） 1:100

备 注:



万道国际工程设计研究有限公司
Wandao International Engineering Design and Research Co., LTD

工程设计证书: A352013030
市政行业乙级, 电力行业乙级
建筑行业(建筑工程、人防工程)乙级
环境工程(物理污染防治工程)专项乙级
风景园林工程设计专项乙级
农林行业(农业综合开发生态工程)专业乙级

项目负责 PROJECT PRINCIPAL	王 峰	王 峰
专业负责 PROJECT CAPTAIN	王 峰	王 峰
审 定 AUTHORIZED BY	王 峰	王 峰
审 核 EXAMINED BY	王 峰	王 峰
校 对 CHECKED BY	刘慧鹏	刘慧鹏
设 计 DESIGNED BY	万翠丽	万翠丽

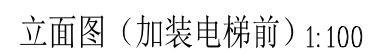
建设单位 (CONSTRUCTION UNIT)
贵港市金洋小区4幢3单元
业主

工程名称 (PROJECT NAME)
贵港市金洋小区4幢3单元
加装电梯项目

图 名 (DRAWING TITLE)
屋面层平面图（加装电梯前）

工程编号 PROJECT No.			
日 期 DATE	2025. 11		
版 次 EDITION NUMBER	A版		
阶 段 STAGES	方案图	二维码	
图 别 TYPE	建筑		
图 号 DRAWING NUMBER	JZ-05		

聯合



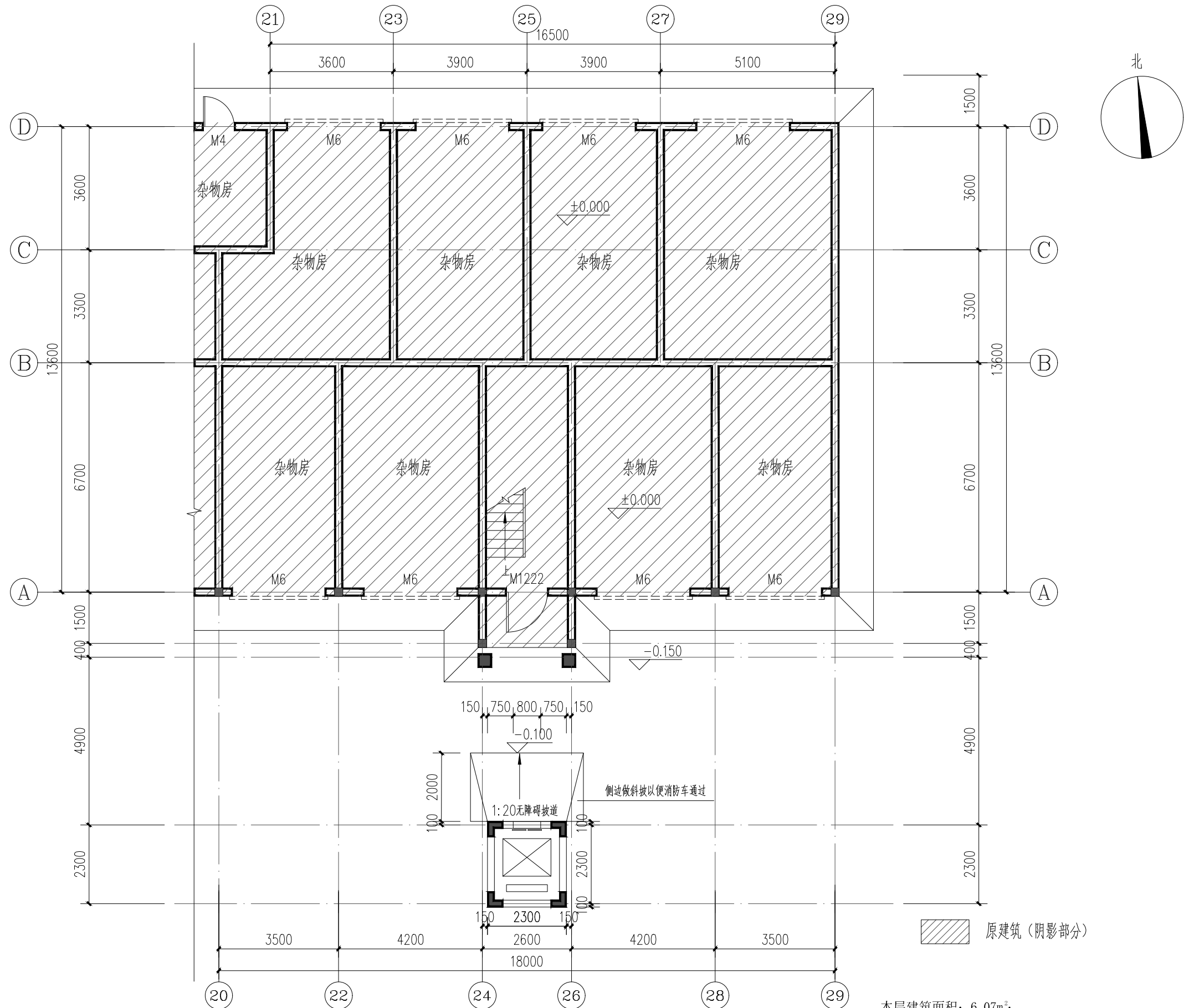
第18页,共25页

神六



工程编号 PROJECT No.		
日 期 DATE	2025. 11	
版 次 EDITION NUMBER	A版	
阶 段 STAGES	方案图	二维码
图 别 TYPE	建筑	
图 号 DRAWING NUMBER	JZ-07	

图名	杂物房层平面图
比例	1:100
日期	
设计	
审核	
制图	
校对	
会签	
备注	



注：电梯加建施工前须核实电梯加装位置对现有线路和设备的影响。如加装电梯的位置如地下存在影响加装电梯的建筑物、构筑物、管线等，必须先报小区物业备案及请有关部门迁移，迁移和安装由有资质的施工单位和人员进行施工，按相关规范要求施工安装。

杂物房层平面图（加装电梯后） 1:100

本层建筑面积：6.07m²；
其中电梯井道建筑面积5.75m²
本栋建筑面积：119.44m²；占地面积：17.24m²

备 注：



万道国际工程设计研究有限公司
Wandao International Engineering Design and Research Co., LTD

工程设计证书：A352013030

市政行业乙级，电力行业乙级

建筑行业(建筑工程、人防工程)乙级

环境工程(物理污染防治工程)专项乙级

风景园林工程设计专项乙级

农林行业(农业综合开发生态工程)专业乙级

项目负责 PROJECT PRINCIPAL	王 峰	王 峰
专业负责 PROJECT CAPTAIN	王 峰	王 峰
审 定 AUTHORIZED BY	王 峰	王 峰
审 核 EXAMINED BY	王 峰	王 峰
校 对 CHECKED BY	刘慧鹏	刘慧鹏
设 计 DESIGNED BY	万翠丽	万翠丽

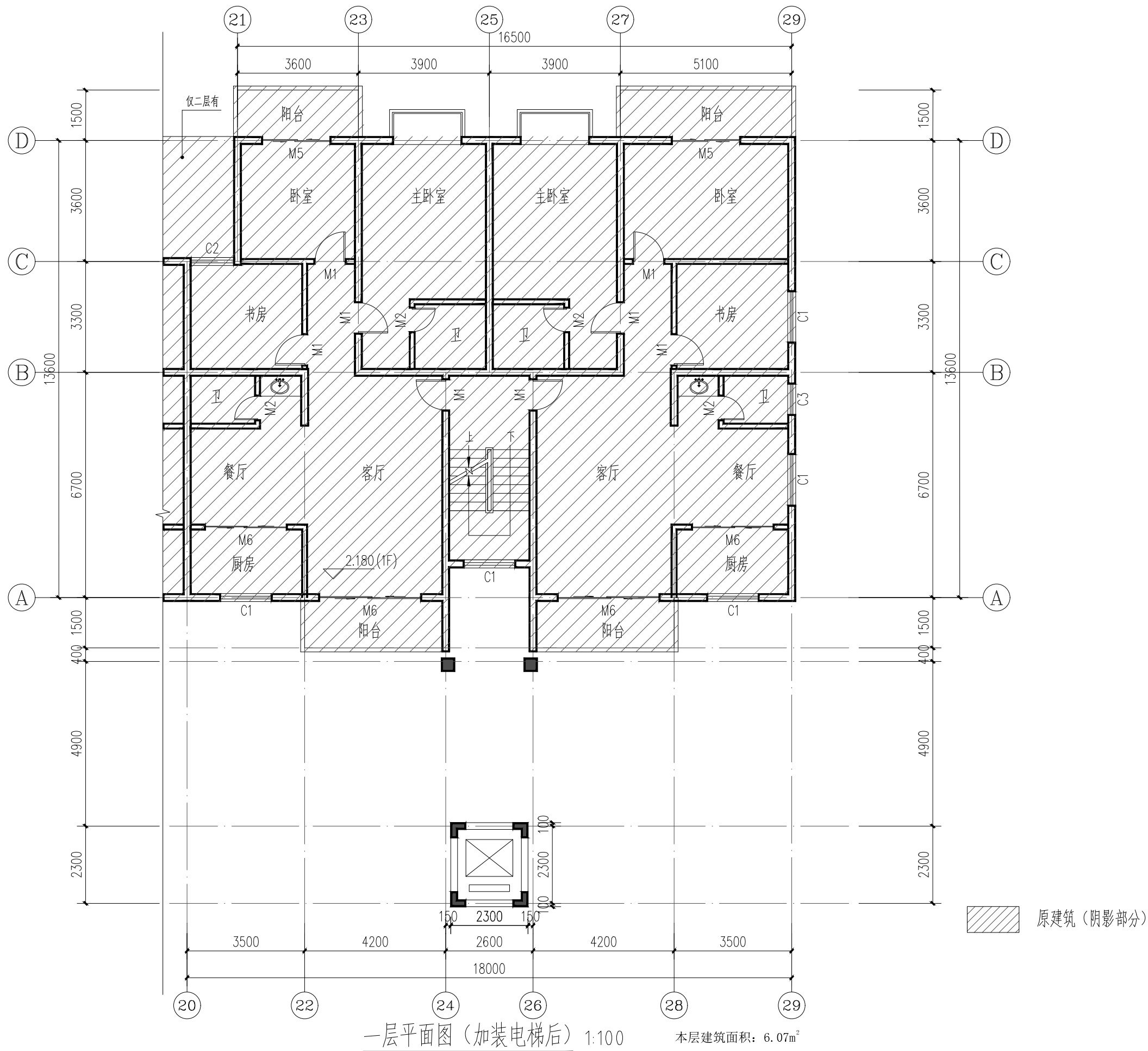
建设单位 (CONSTRUCTION UNIT)
贵港市金洋小区4幢3单元
业主

工程名称 (PROJECT NAME)
贵港市金洋小区4幢3单元
加装电梯项目

图 名 (DRAWING TITLE)
杂物房层平面图（加装电梯后）

工程编号 PROJECT No.	
日 期 DATE	2025. 11
版 次 EDITION NUMBER	A版
阶 段 STAGES	方案图 二维码
图 别 TYPE	建筑
图 号 DRAWING NUMBER	JZ-08

图名	一层平面图
比例	1:100
日期	2025.11
设计	王峰
审核	王峰
校对	刘慧鹏
制图	万翠丽
备注	



备 注:



万道国际工程设计研究有限公司
Wandao International Engineering Design and Research Co., LTD

工程设计证书: A352013030
市政行业乙级, 电力行业乙级
建筑行业(建筑工程、人防工程)乙级
环境工程(物理污染防治工程)专项乙级
风景园林工程设计专项乙级
农林行业(农业综合开发生态工程)专业乙级

项目负责 PROJECT PRINCIPAL	王 峰	王峰
专业负责 PROJECT CAPTAIN	王 峰	王峰
审 定 AUTHORIZED BY	王 峰	王峰
审 核 EXAMINED BY	王 峰	王峰
校 对 CHECKED BY	刘慧鹏	刘慧鹏
设 计 DESIGNED BY	万翠丽	万翠丽

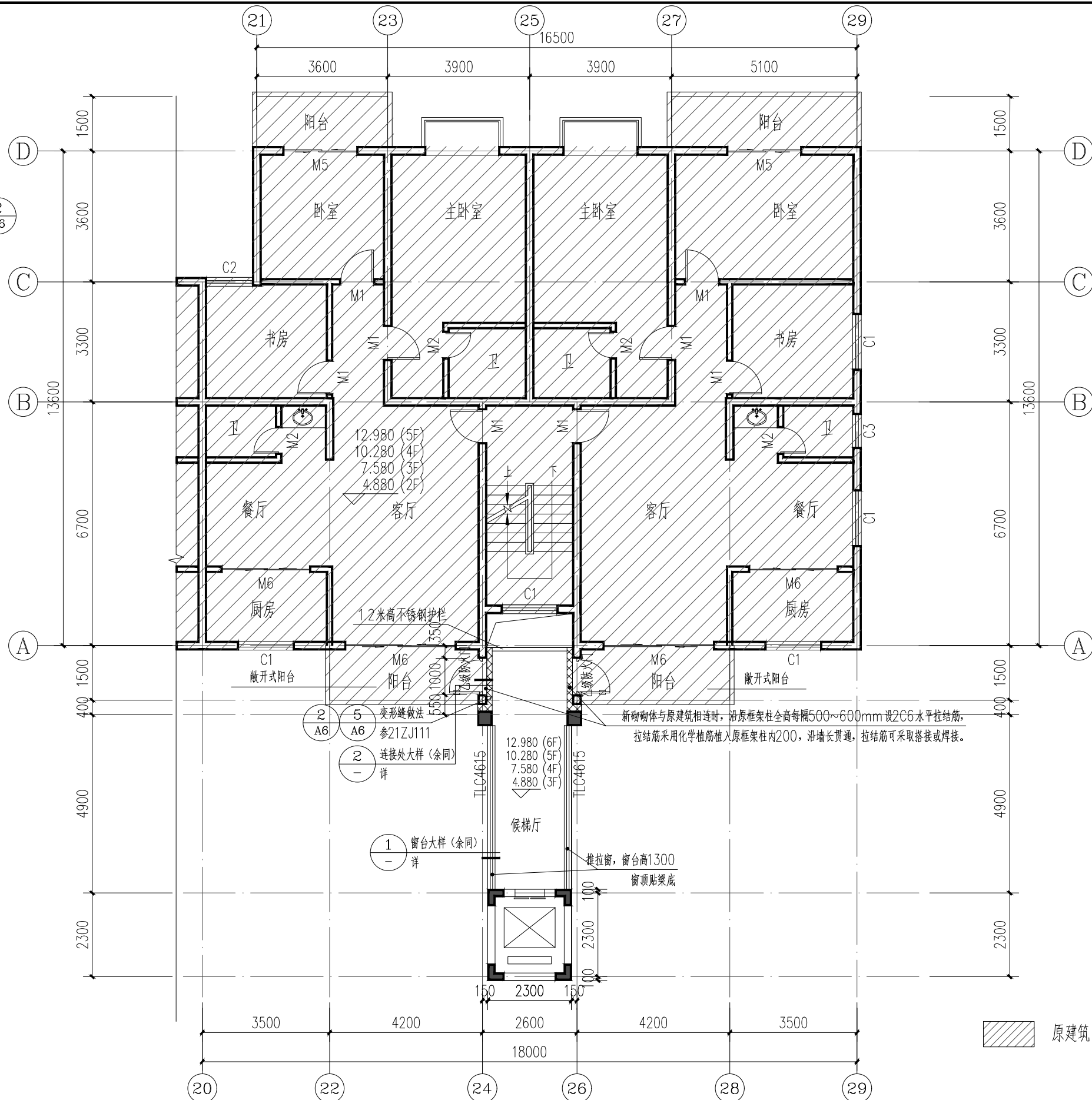
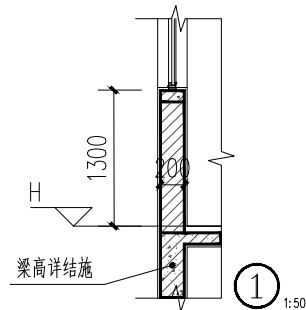
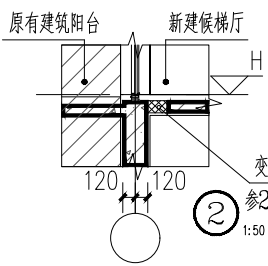
建设单位 (CONSTRUCTION UNIT)
贵港市金洋小区4幢3单元
业主

工程名称 (PROJECT NAME)
贵港市金洋小区4幢3单元
加装电梯项目

图 名 (DRAWING TITLE)
一层平面图 (加装电梯后)

工程编号 PROJECT No.	
日 期 DATE	2025. 11
版 次 EDITION NUMBER	A版
阶 段 STAGES	方案图 二维码
图 别 TYPE	建筑
图 号 DRAWING NUMBER	JZ-09

图名	二-六层平面图（加装电梯后）
比例	1:100
日期	2025.11
版本	A版
阶段	方案图
图别	建筑
图号	JZ-10



二-六层平面图（加装电梯后） 1:100

本层建筑面积：21.46m²

备注：



王道国际工程设计研究有限公司
Wandao International Engineering Design and Research Co., LTD
工程设计证书：A352013030
市政行业乙级，电力行业乙级
建筑行业（建筑工程、人防工程）乙级
环境工程（物理污染防治工程）专项乙级
风景园林工程设计专项乙级
农林行业（农业综合开发生态工程）专业乙级

项目负责 PROJECT PRINCIPAL	王峰	王峰
专业负责 PROJECT CAPTAIN	王峰	王峰
审定 AUTHORIZED BY	王峰	王峰
审核 EXAMINED BY	王峰	王峰
校对 CHECKED BY	刘慧鹏	刘慧鹏
设计 DESIGNED BY	万翠丽	万翠丽

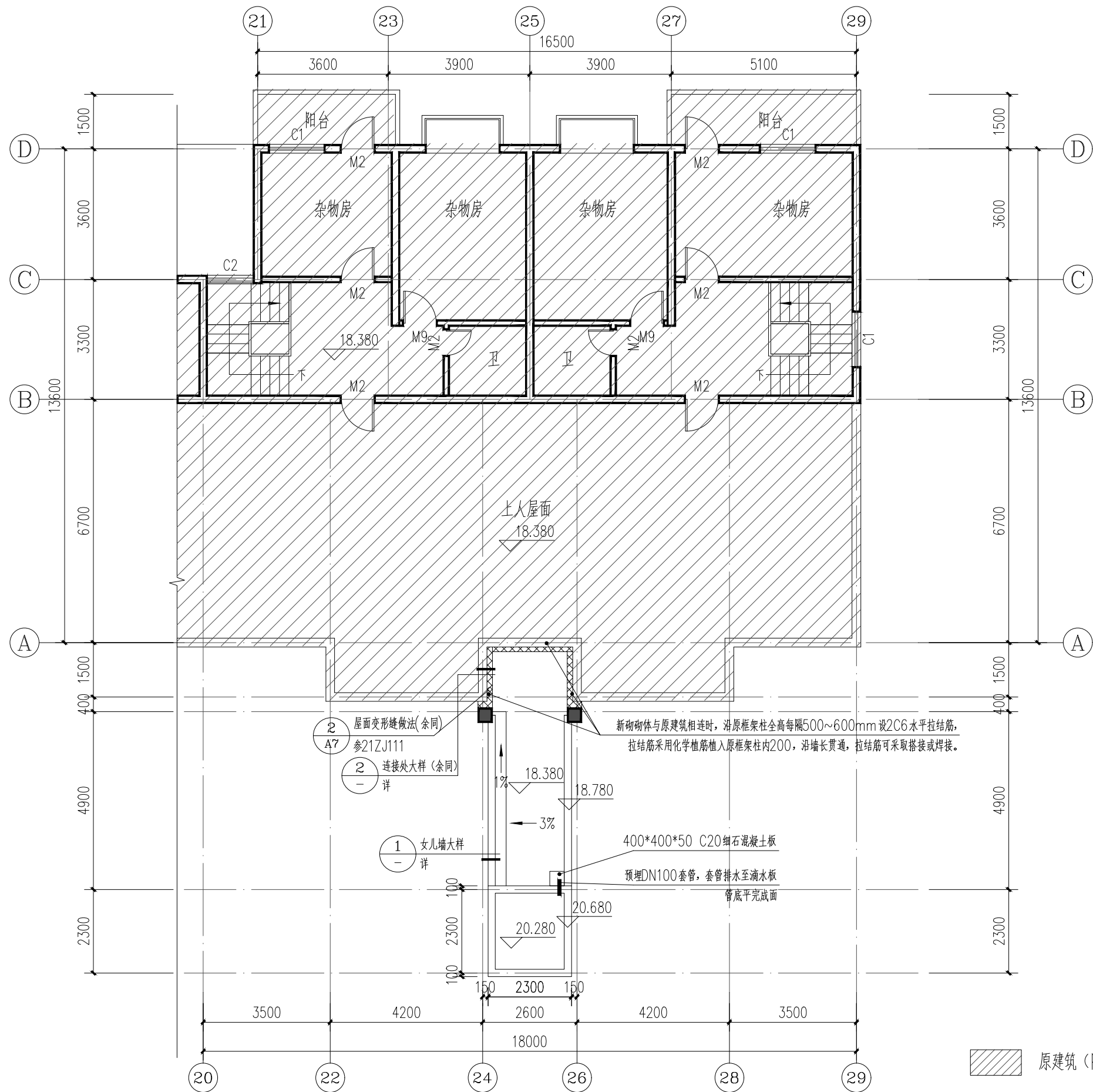
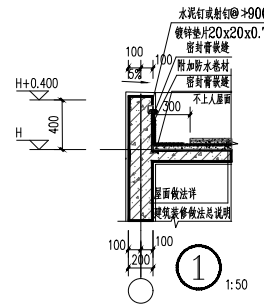
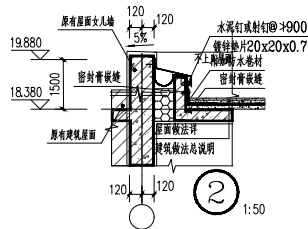
建设单位（CONSTRUCTION UNIT）
贵港市金洋小区4幢3单元
业主

工程名称（PROJECT NAME）
贵港市金洋小区4幢3单元
加装电梯项目

图名（DRAWING TITLE）
二-六层平面图（加装电梯后）

工程编号 PROJECT No.		
日 期 DATE	2025. 11	
版 次 EDITION NUMBER	A版	
阶 段 STAGES	方案图	二维码
图 别 TYPE	建筑	
图 号 DRAWING NUMBER	JZ-10	

图例	说明
1	女儿墙
2	屋面
3	檐沟
4	排水沟
5	雨水管
6	空调板
7	露台
8	楼梯
9	电梯
10	其他



屋面层平面图（加装电梯后） 1:100

备注：



王道国际工程设计研究有限公司
Wandao International Engineering Design and Research Co., LTD

工程设计证书：A352013030

市政行业乙级，电力行业乙级

建筑行业（建筑工程、人防工程）乙级

环境工程（物理污染防治工程）专项乙级

风景园林工程设计专项乙级

农林行业（农业综合开发生态工程）专业乙级

项目负责 PROJECT PRINCIPAL	王峰	王峰
专业负责 PROJECT CAPTAIN	王峰	王峰
审定 AUTHORIZED BY	王峰	王峰
审核 EXAMINED BY	王峰	王峰
校对 CHECKED BY	刘慧鹏	刘慧鹏
设计 DESIGNED BY	万翠丽	万翠丽

建设单位 (CONSTRUCTION UNIT)

贵港市金洋小区4幢3单元
业主

工程名称 (PROJECT NAME)

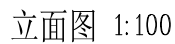
贵港市金洋小区4幢3单元
加装电梯项目

图名 (DRAWING TITLE)

屋面层平面图（加装电梯后）

工程编号 PROJECT No.	
日期 DATE	2025. 11
版次 EDITION NUMBER	A版
阶段 STAGES	方案图 二维码
图别 TYPE	建筑
图号 DRAWING NUMBER	JZ-11

聯合



DRAWING NUMBER	JL-12
----------------	-------

神六



工程编号 PROJECT No.		
日期 DATE	2025. 11	
版次 EDITION NUMBER	A版	
阶段 STAGES	方案图	二维码
图别 TYPE	建筑	
图号 DRAWING NUMBER	JZ-13	