

备注:

施工图审查专用章:

设计单位出图章:

个人执业注册章:

建设单位 CONSTRUCTION UNIT

贵港市科顺建材有限公司

工程名称 PROJECT

悦府金街

子项目 SUB PROJECT

工程编号

PROJECT NO.

总设计师

DESIGN PRINCIPAL

审定

CHECKED BY

审核

APPROVED BY

项目负责人

PROJECT CHIEF

专业负责人

SPECIALTY CHIEF

校对

REVIEWED BY

设计

DESIGNER BY

图名

DRAWING TITLE

总平面规划图

图纸编号

SHEET NO.

版次

NO. of Change

专业

Drawing Type

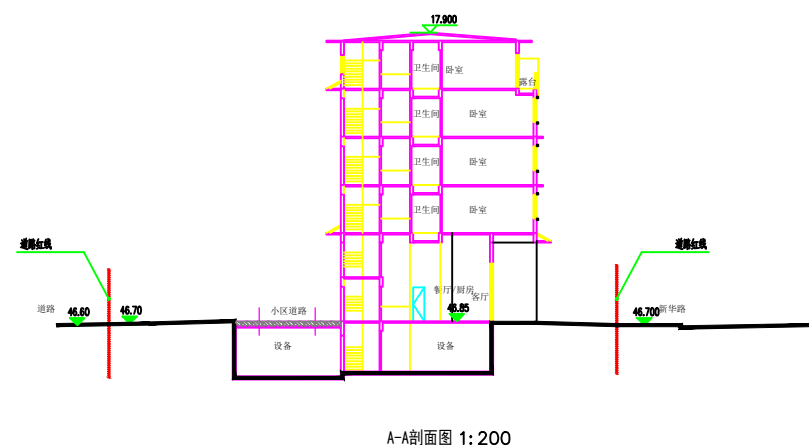
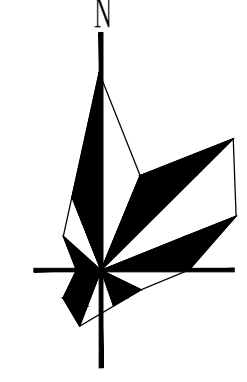
图幅

Drawing Size

日期

DATE

- 说明:
1. 本图系以甲方所提供的电子文件有关资料及方案作为依据而进行绘制的。
 2. 本图采用的坐标系为2000国家大地坐标系, 中央子午线经度109度30分, 1985国家高程基准, 等高距为0.5米。
 3. 本总平面图建筑均以轴线交点为定位坐标点。
 4. 图中标高、尺寸均以m为单位。
 5. 本项目日照和北侧住宅日照均满足大寒日3小时日照标准要求。



总平面规划图 1:700@A2

贵港市海绵城市设计指标表			
海绵城市多生平均径流总量控制率对应的设计降雨量(mm)	60%	70%	80%
16.77	20.33	24.64	29.87

下垫面类型	面积 m ²	雨量径流系数	污染削减率 (2000:1)
硬铺装	1509.02	0.80	0.0
混凝土路面铺装及广场	1940.78	0.80	0.0
屋顶绿地	206.70	0.30	0.0
乔木	238.00	0.15	100
灌木	0	0.15	85
生态停车位	518.91	0.15	0.0
其他绿地	1399.92	0.15	0.0
合计	5833.33	0.54	-

雨水花园	雨水花园
雨水花园	83.78m ²
雨水花园设施	0.00m ²
合计	83.78m ²
按70%设计雨量	77.70m ³
设计降雨量	26.50mm
多年平均径流总量控制率	71.78%
年径流污染削减率	58.55%

项目多年地均径流总量控制率为71.78%, 年径流污染削减率为58.55%, 满足海绵城市指标。
注: 设计降雨量为地均多年平均径流总量控制率不低于70%, 年径流污染削减率不低于50%。

海绵城市设计说明:
一、设计依据
国家、省颁布、制定的相关规范、规定、标准:
(1) 海绵城市建设技术指南——低影响开发雨水系统构建(试行)
(2) 贵港市中心城区海绵城市专项规划
(3) 海绵城市建设技术指南
(4) 建筑与小区雨水控制及利用工程技术规范GB50400-2016
(5) 室外排水设计规范GB50014-2021
(6) 绿色建筑评价标准GB/T50378-2019
(7) 建筑给水排水设计标准GB50015-2019
(8) 海绵城市工程技术规范GB50155-2013
(9) 透水路面技术规程GA/T1188-2012
(10) 低影响开发雨水控制及利用工程设计规范DBJ/T45-013-2016
二、项目概况
1. 本项目位于广西贵港市
2. 本项目总用地面积为5833.33平方米, 本次设计用地面积为5833.33平方米
3. 室外为污废水、雨水分流排水制度; 场地雨水与污水管分别设置雨水管与污水管直接。
三、海绵城市
1. 多年平均径流总量控制率
在70%控制率指标下, 根据雨水径流量计算公式: $W=10 \times \Phi \times X \times F \times C_d$, 反算得到需要雨水径流量达到26.50mm, 实际场地年径流总量控制率约为71.78%, 满足海绵城市雨水年径流总量控制率不低于70%的要求。
2. 年径流污染削减率
雨水通过下渗吸收、滞留传输等海绵化措施, 变(贵港市中心城区海绵城市专项规划)各个措施消减率, 得径流污染削减率, 经计算, 径流污染削减率达到58.55%, 可以满足年径流污染削减率(一般以年SS总量去除率计)不低于50%的预期目标。
3. 单位不透水面积蓄容容积
本项目海绵措施主要采用的措施有雨水花园、植草砖等
通过设置下沉式绿地等进行消蓄, 地内部分屋面及地下的雨水进行收集、滞留传输等海绵化措施, 降低雨水径流系数, 雨水花园绿地面积为238m², 换填介士厚度500mm孔隙率取0.2, 底部卵石厚度300mm孔隙率取0.3, 下沉平均深度为400mm, 有效蓄水层350mm, 安全系数取0.8, 控制雨水量为63.78m³; 采取海绵各项措施控制的雨水量为83.78m³。

项目	数值	单位	备注
总用地面积	5833.33	m ²	0.71倍
净用地面积	5743.78	m ²	
道路面积	89.55	m ²	
计算容积率	11461.42		
总建筑面积	11557.68	m ²	
地上总建筑面积	9832.17	m ²	
住宅面积	9675.52	m ²	
物业管理室	85.00	m ²	大于80m ²
快递站	5.00	m ²	大于5m ²
消防控制室	66.65	m ²	
地下总建筑面积	1755.51	m ²	
其中 地下室	1755.51	m ²	
建筑占地面积	1688.46	m ²	
绿地面积	1938.72	m ²	
容积率	1.995		小于2.0
商业面积比例	0.00	%	小于2%
建筑密度	29.40	%	
绿地率	33.8	%	
住宅总户数	38	户	
最大建筑高度	18.05	m	
非机动车停车位	40	辆	
机动车停车位	40	辆	

项目	数值	单位	备注
总用地面积	5833.33	m ²	0.71倍
净用地面积	5743.78	m ²	
道路面积	89.55	m ²	
绿地总面积	1938.72	m ²	
嵌草砖停车位	518.91	m ²	折算系数0.5
屋顶绿化	206.70	m ²	折算系数0.5
乔木绿化	440.07	m ²	折算系数1.0
其它绿地	1196.95	m ²	折算系数1.0
绿地率	33.8	%	

建筑编号	建筑性质	使用功能	栋数(栋)	层数(层)	建筑高度(m)	占地面积(m ²)	地上总建筑面积(m ²)	计算容积率总建筑面积(m ²)	住宅总建筑面积(m ²)	公建设备面积(m ²)	首层商业面积(m ²)	地下总建筑面积(不计容)(m ²)	住宅户数(户)
1#	多层居住建筑	多层住宅	1	5	18.05	514.90	3056.88	3571.78	3056.88	0.00	0.00	514.90	12
2#	多层居住建筑	多层住宅	1	5	18.05	600.40	3564.48	4164.88	3564.48	0.00	0.00	600.40	14
3#	多层居住建筑	多层住宅	1	5	18.05	573.16	3210.81	3724.76	3054.16	156.65	0.00	640.21	12
合计						1688.46	9832.17	11461.42	9675.52	156.65		1755.51	38

图例:

	拟建住宅		物业管理
	覆土大于1.5m绿地		快递送达室
	嵌草砖停车位		垃圾收集点
	嵌草砖充电桩停车位		用地红线
	嵌草砖非机动车停车区		规划道路线
	覆土0.3m屋顶绿化		地下室范围线
	乔木		

	生态停车位		残疾人停车位
	生态充电桩停车位		非机动车停车位