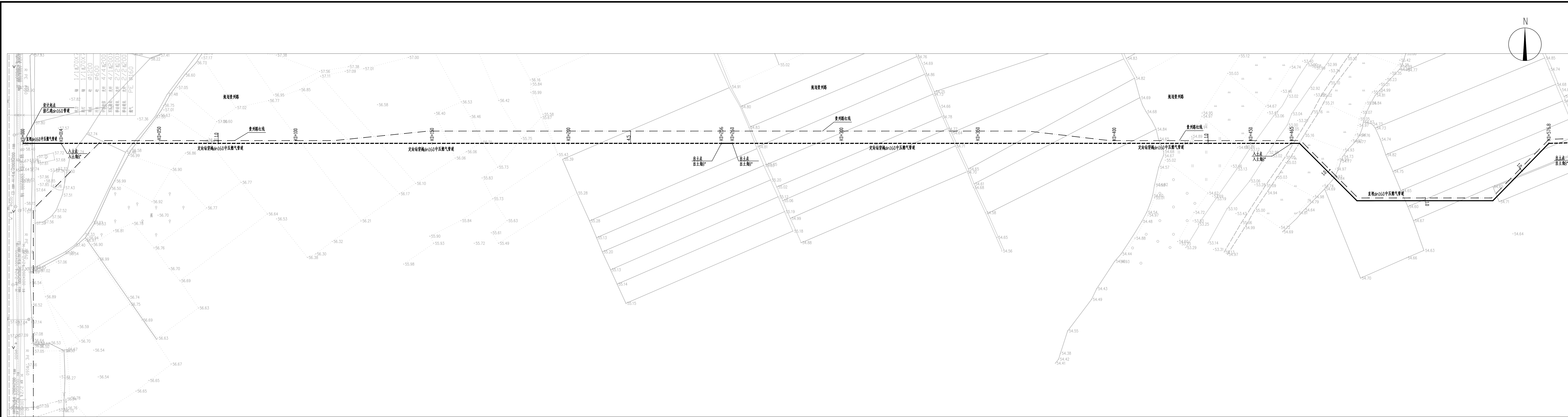


工艺
管道
建筑
自控
电气
给排水
消防
暖通
其他

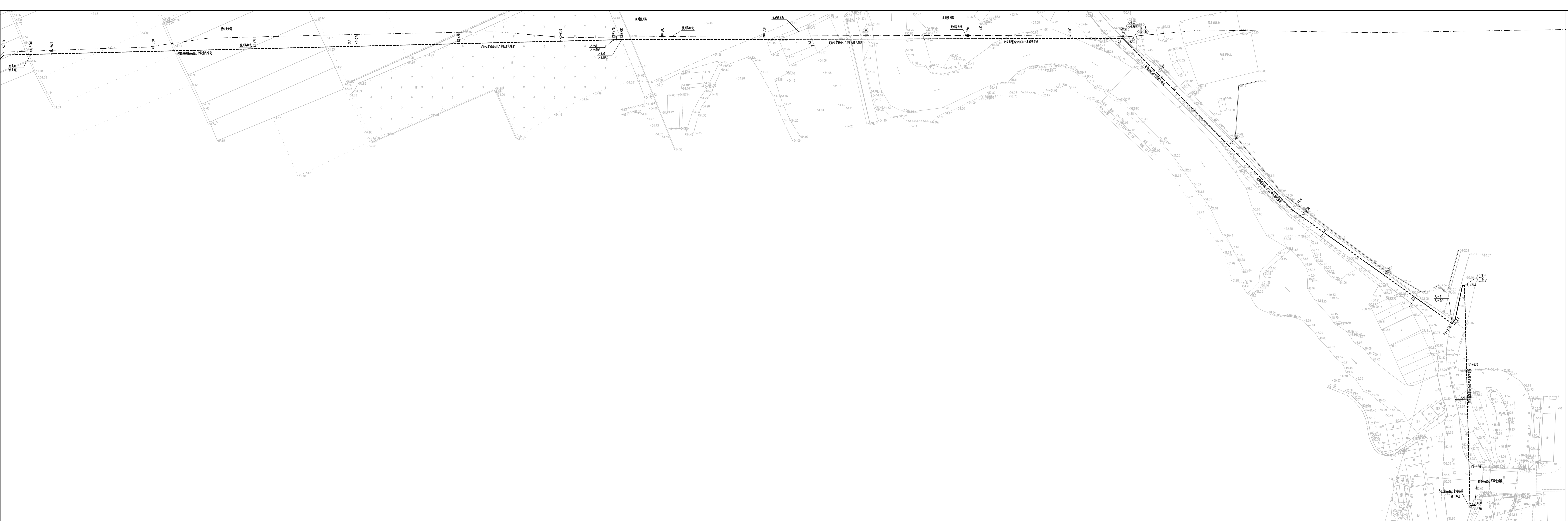
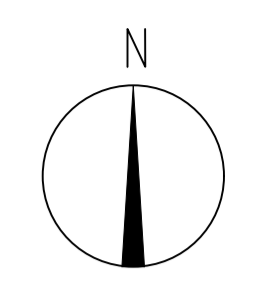


图例
—— 本次设计直埋中压管道
—— 本次设计定向钻穿越中压管道
⊗ 阀门

设计起点
接已建dn160中压燃气管道
管径
壁厚
材料
防腐
敷设方式
埋深
管底标高
管顶标高
管段长度
管段编号
管段名称
管段备注
管段材料
管段规格
管段壁厚
管段防腐
管段敷设
管段埋深
管段管底
管段管顶
管段长度
管段编号
管段名称
管段备注
管段材料
管段规格
管段壁厚
管段防腐
管段敷设
管段埋深
管段管底
管段管顶

制图	商震	刘宇飞	郭瀚文	审核	审定	专业负责人	项目负责人
设计				校核	审批	技术负责人	项目经理
日期	2024.08			日期	2024.08		
说明	新地能源工程技术有限公司			贵州新奥燃气有限公司			
描述	Xindi Energy Engineering Technology Co., Ltd.			贵州省贵阳市(中山路一九一医院)市政中压燃气管道工程			
设计项目	天然气管道平面布置图			中压管道			
设计阶段	方案图			方案图			
比例	1:1000	设计专业	燃气	第 1 张	共 1 张	图号	XDG20230xxxx-0501-GE-03
SCALE	1:1000	PROFESSION	燃气	SHEET	TOTAL	DWG NO.	

专业
工艺
建筑
结构
给排水
暖通
电气
消防
人防
其他



- 图例
- 本次设计埋地中压管
 - 本次设计埋地低压管
 - 本次设计埋地燃气中压管
 - 阀门

编制	刘宇飞	审核	孙清文	校对	李俊	设计	李俊	校核	李俊
	李俊		李俊		李俊		李俊		
日期	2024.08			项目名称	贵港新奥燃气有限公司				
工程名称	天然气管道平面布置图二			设计单位	新地能源工程技术有限公司				
图号	XD202408-0501-GE-03			方案图	中压管道				