

贵州省不同年径流总量控制率的设计降雨量(L/m)

| 年径流总量控制率 | 70% | 75% | 80% | 85% |
|----------|-------|-------|-------|-----|
| 24.64 | 29.87 | 36.20 | 43.88 | |

综合雨水量径流系数及污染削减率计算表

| 下垫面类型 | 实际面积/m ² | 雨量径流系数φ | 污染削减率(以SS计, %) |
|---------|---------------------|---------|----------------|
| 硬化路面 | 21235.64 | 0.85 | 90 |
| 水面 | 1477.86 | 1 | 0 |
| 透水混凝土路面 | 15008.01 | 0.85 | 80 |
| 透水铺装地面 | 3161.92 | 0.35 | 85 |
| 地面绿地 | 966.37 | 0.15 | 60 |
| 下沉式绿地 | 5695.71 | 0.15 | 70 |
| 合计 | 47545.51 | 0.72 | 81 |

除机动车停车位路面硬化外,透水铺装率≥100%

| | | |
|------------|--|--------|
| 设计调蓄容积 | V=10HφF | 847.39 |
| 下沉绿地调蓄容积 | Vs=As Hs As为下沉绿地,取5695.71m ² Hs为下沉绿地蓄水深度,取0.15m | 854.36 |
| 年径流控制对应降雨量 | H=W/φ/F | 24.84 |
| 年实际污染削减率 | 年实际污染削减率=年径流总量控制率*污染削减率(年径流总量控制率对应为70%,设计污染削减率为81%) | 69% |

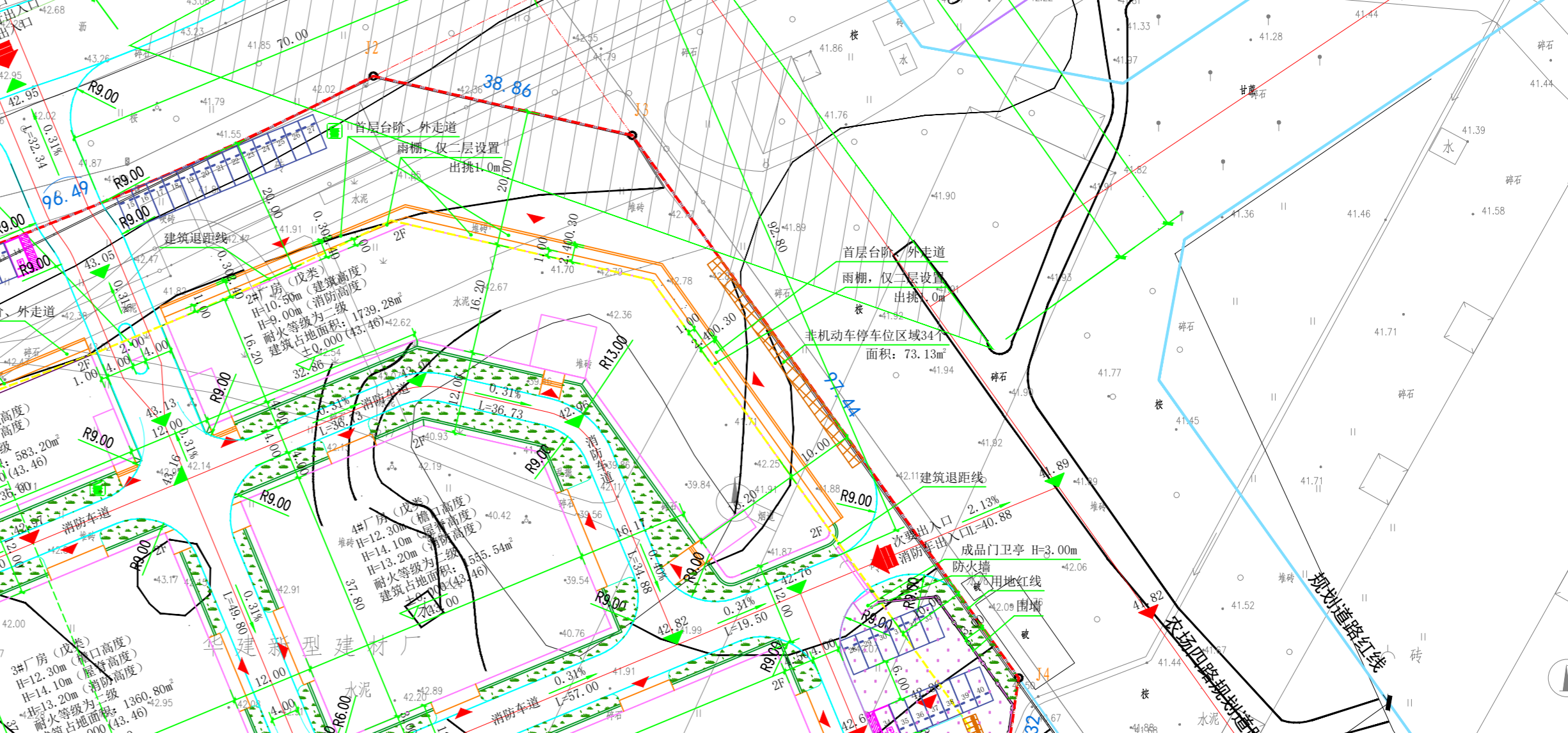
海绵城市建设设计说明:

1. 本项目实际调蓄容积为854.36m³,根据雨水径流量计算公式:W=10φqφF(m³),反求得雨量径流系数φ=0.85,此降雨量对应雨水控制率为70%,控制率不得低于9%的要求。
2. 年径流污染削减率:本项目采用雨水收集、净化、回用等海绵化措施,在《贵州省城市中心城区海绵城市专项规划》的指导下,参照《海绵城市建设技术指南》,控制雨水径流污染。本项目实际污染削减率为69%,满足海绵城市建设要求。
3. 单位不透水面面积蓄积容积:本项目海绵设施主要采用雨水收集、净化、回用等措施,单位不透水面蓄积容积为0.15m³/m²,符合《海绵城市建设技术指南》的要求。

注:1. 场内多年平均径流量控制率不低于90%,年径流污染率率不低于50%。
2. 屋面及道路广场雨水就近引入周边下凹绿地。

注:

1. 规划净用地面积为47545.51平方米,折合71.3183亩。该用地范围及面积均以图上标注为准,不作为法律依据,建设方须自行核实。
2. 本图用于城市规划设计。
3. 本图依据甲方提供的地形图(电子版)进行编制。
4. 本图采用2000国家大地坐标系,中央子午线经度109度30分,1988国家高程基准,等高线为0.5米,数据设计制图。
5. 本图设计依据包括:《贵州省城乡规划条例》(2016年)、《贵州省城乡规划管理条例》(2018年)、《贵州省城乡规划管理条例》(2018年)、《贵州省城乡规划管理条例》(2018年)、《贵州省城乡规划管理条例》(2018年)、《贵州省城乡规划管理条例》(2018年)、《贵州省城乡规划管理条例》(2018年)。
6. 本图设计依据包括:《贵州省城乡规划条例》(2016年)、《贵州省城乡规划管理条例》(2018年)、《贵州省城乡规划管理条例》(2018年)、《贵州省城乡规划管理条例》(2018年)、《贵州省城乡规划管理条例》(2018年)、《贵州省城乡规划管理条例》(2018年)、《贵州省城乡规划管理条例》(2018年)。
7. 本图设计依据包括:《贵州省城乡规划条例》(2016年)、《贵州省城乡规划管理条例》(2018年)、《贵州省城乡规划管理条例》(2018年)、《贵州省城乡规划管理条例》(2018年)、《贵州省城乡规划管理条例》(2018年)、《贵州省城乡规划管理条例》(2018年)、《贵州省城乡规划管理条例》(2018年)。
8. 本图设计依据包括:《贵州省城乡规划条例》(2016年)、《贵州省城乡规划管理条例》(2018年)、《贵州省城乡规划管理条例》(2018年)、《贵州省城乡规划管理条例》(2018年)、《贵州省城乡规划管理条例》(2018年)、《贵州省城乡规划管理条例》(2018年)、《贵州省城乡规划管理条例》(2018年)。
9. 本图设计依据包括:《贵州省城乡规划条例》(2016年)、《贵州省城乡规划管理条例》(2018年)、《贵州省城乡规划管理条例》(2018年)、《贵州省城乡规划管理条例》(2018年)、《贵州省城乡规划管理条例》(2018年)、《贵州省城乡规划管理条例》(2018年)、《贵州省城乡规划管理条例》(2018年)。
10. 本图设计依据包括:《贵州省城乡规划条例》(2016年)、《贵州省城乡规划管理条例》(2018年)、《贵州省城乡规划管理条例》(2018年)、《贵州省城乡规划管理条例》(2018年)、《贵州省城乡规划管理条例》(2018年)、《贵州省城乡规划管理条例》(2018年)、《贵州省城乡规划管理条例》(2018年)。



项目经济技术指标表

| 项目 | 单位 | 数值 | 备注 |
|--------------|----------------|----------|---------------------|
| 规划总用地面积 | m ² | 47545.51 | 折合71.3183亩 |
| 实际用地面积 | m ² | 47545.51 | 100.00% |
| 建筑占地面积 | m ² | 21064.64 | 44.30% |
| 构筑物占地面积 | m ² | 171.00 | 0.36% |
| 绿化占地面积 | m ² | 8139.94 | 17.12% |
| 道路、硬化占地面积 | m ² | 15008.01 | 31.57% |
| 透水铺装占地面积 | m ² | 3161.92 | 6.65% |
| 生活污水处理设施占地面积 | m ² | 1058.96 | 2.23% (≦总用地面积的7%) |
| 生活污水处理设施建筑面积 | m ² | 1697.11 | 4.533% (≦总建筑面积的15%) |
| 总建筑面积 | m ² | 37437.78 | |
| 总计容建筑面积 | m ² | 54248.74 | |
| 不计容建筑面积 | m ² | 214.19 | |

规划建筑

| 建筑名称 | 占地面积(m ²) | 建筑面积(m ²) | 计容建筑面积(m ²) | 不计容建筑面积(m ²) |
|----------|-----------------------|-----------------------|-------------------------|--------------------------|
| 1#厂房(戊类) | 583.20 | 1178.44 | 1166.40 | 49.28 |
| 2#厂房 | 1738.28 | 3594.83 | 3476.56 | 116.27 |
| 3#厂房 | 1361.80 | 2723.60 | 2692.40 | 31.20 |
| 4#厂房 | 1553.54 | 3111.08 | 2966.62 | 144.46 |
| 5#厂房 | 3841.00 | 7682.00 | 7520.00 | 162.00 |
| 6#厂房 | 4320.00 | 8640.00 | 8250.00 | 390.00 |
| 7#厂房 | 5911.57 | 11823.14 | 11523.14 | 300.00 |
| 办公楼 | 699.20 | 1398.40 | 1398.40 | 0.00 |
| 公共厕所 | 70.64 | 141.28 | 141.28 | 0.00 |
| 发电机房、配电房 | 98.00 | 196.00 | 196.00 | 0.00 |

既有建筑

| 既有建筑 | 占地面积(m ²) | 建筑面积(m ²) | 计容建筑面积(m ²) | 不计容建筑面积(m ²) |
|------|-----------------------|-----------------------|-------------------------|--------------------------|
| 既有建筑 | 896.41 | 2797.87 | 2688.23 | 89.64 |

规划构筑物

| 规划构筑物 | 占地面积(m ²) |
|------------|-----------------------|
| 生活污水处理站 | 91.00 |
| 地埋式一体化消防水池 | 80.00 |

综合经济技术指标表

| 项目 | 单位 | 数值 |
|--------------|----------------|----------|
| 规划总用地面积 | m ² | 47545.51 |
| 实际用地面积 | m ² | 47545.51 |
| 建筑占地面积 | m ² | 21064.64 |
| 构筑物占地面积 | m ² | 171.00 |
| 绿化占地面积 | m ² | 8139.94 |
| 道路、硬化占地面积 | m ² | 15008.01 |
| 透水铺装占地面积 | m ² | 3161.92 |
| 生活污水处理设施占地面积 | m ² | 1058.96 |
| 生活污水处理设施建筑面积 | m ² | 1697.11 |
| 总建筑面积 | m ² | 37437.78 |
| 总计容建筑面积 | m ² | 54248.74 |
| 不计容建筑面积 | m ² | 214.19 |

规划建筑

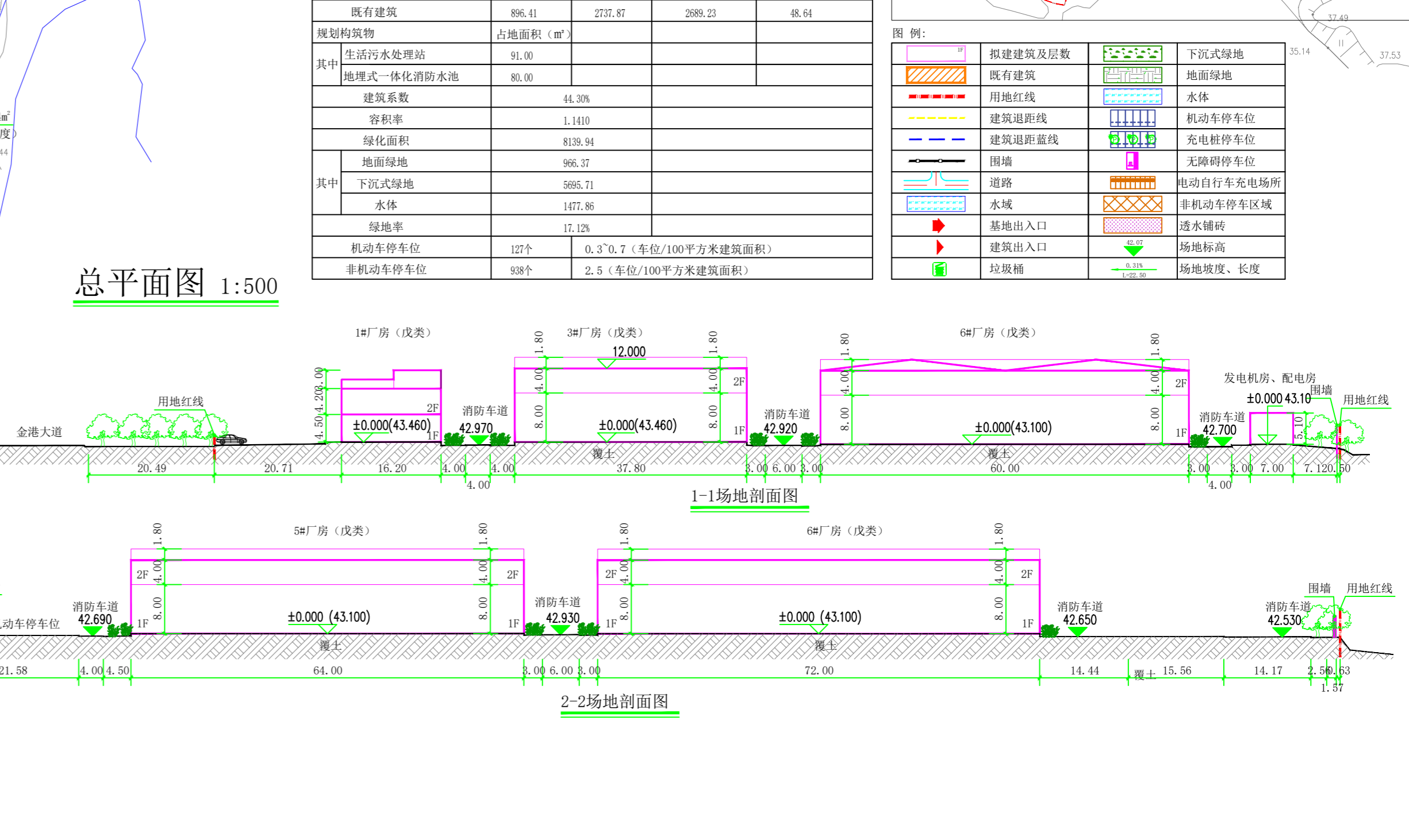
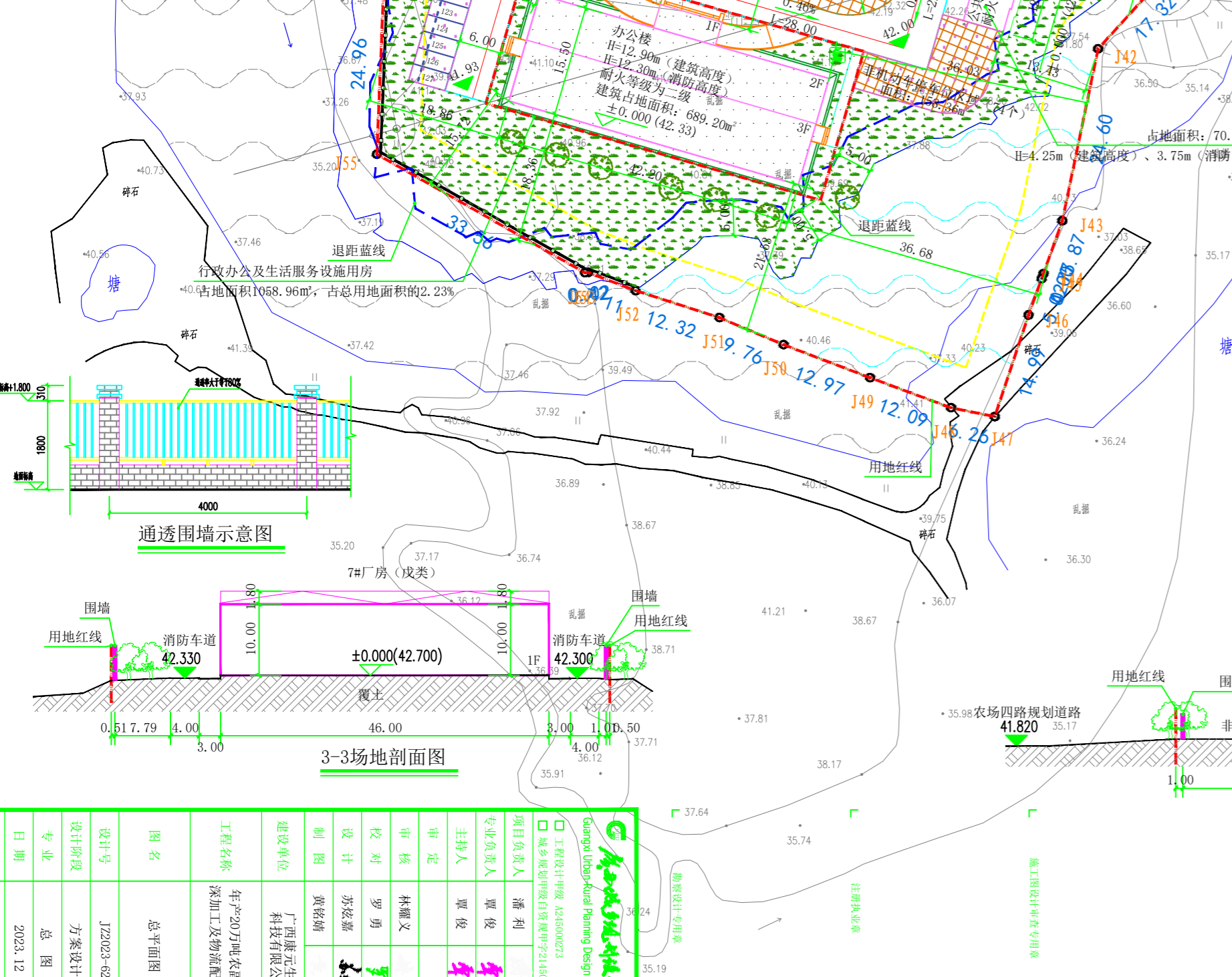
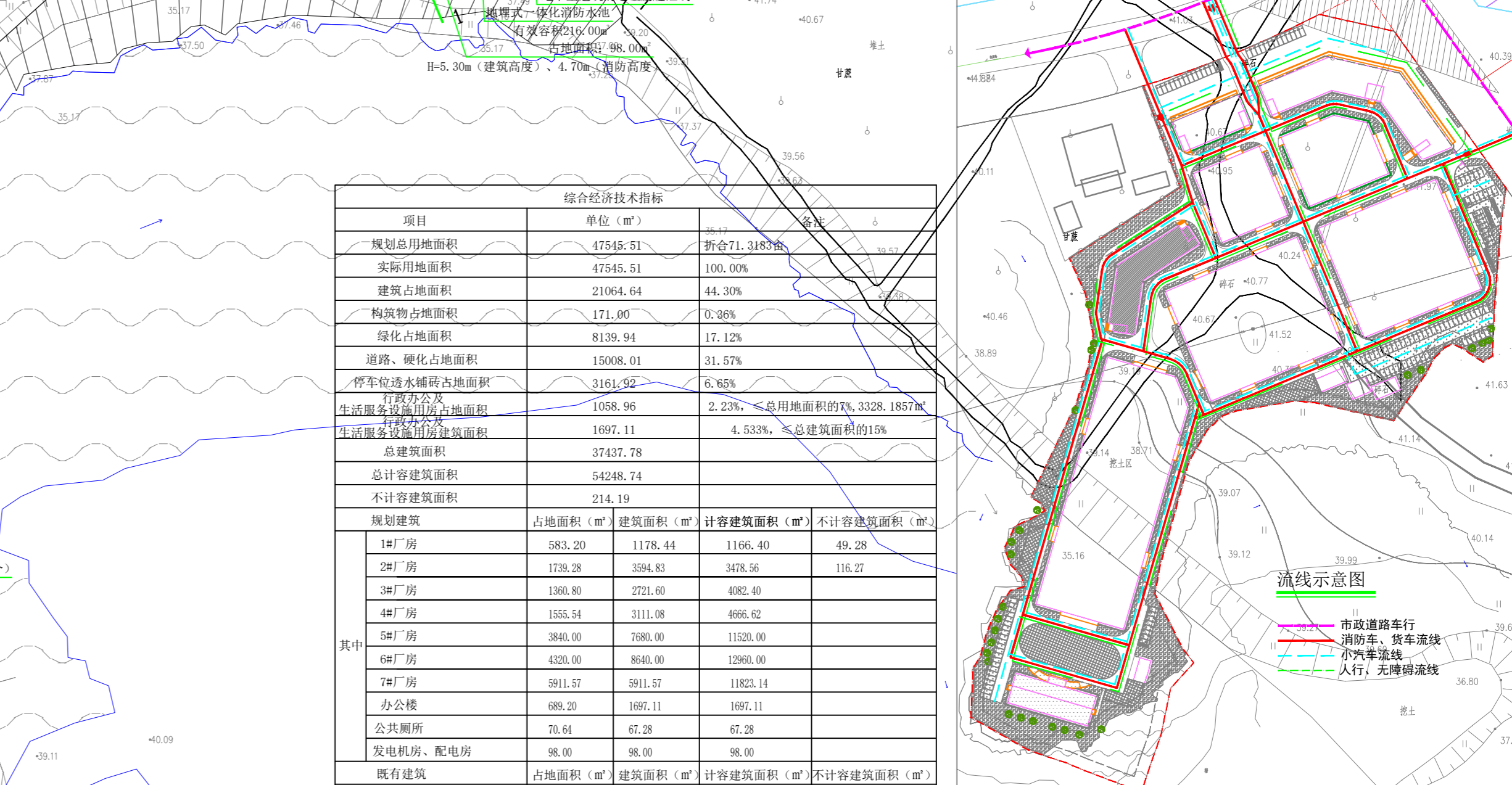
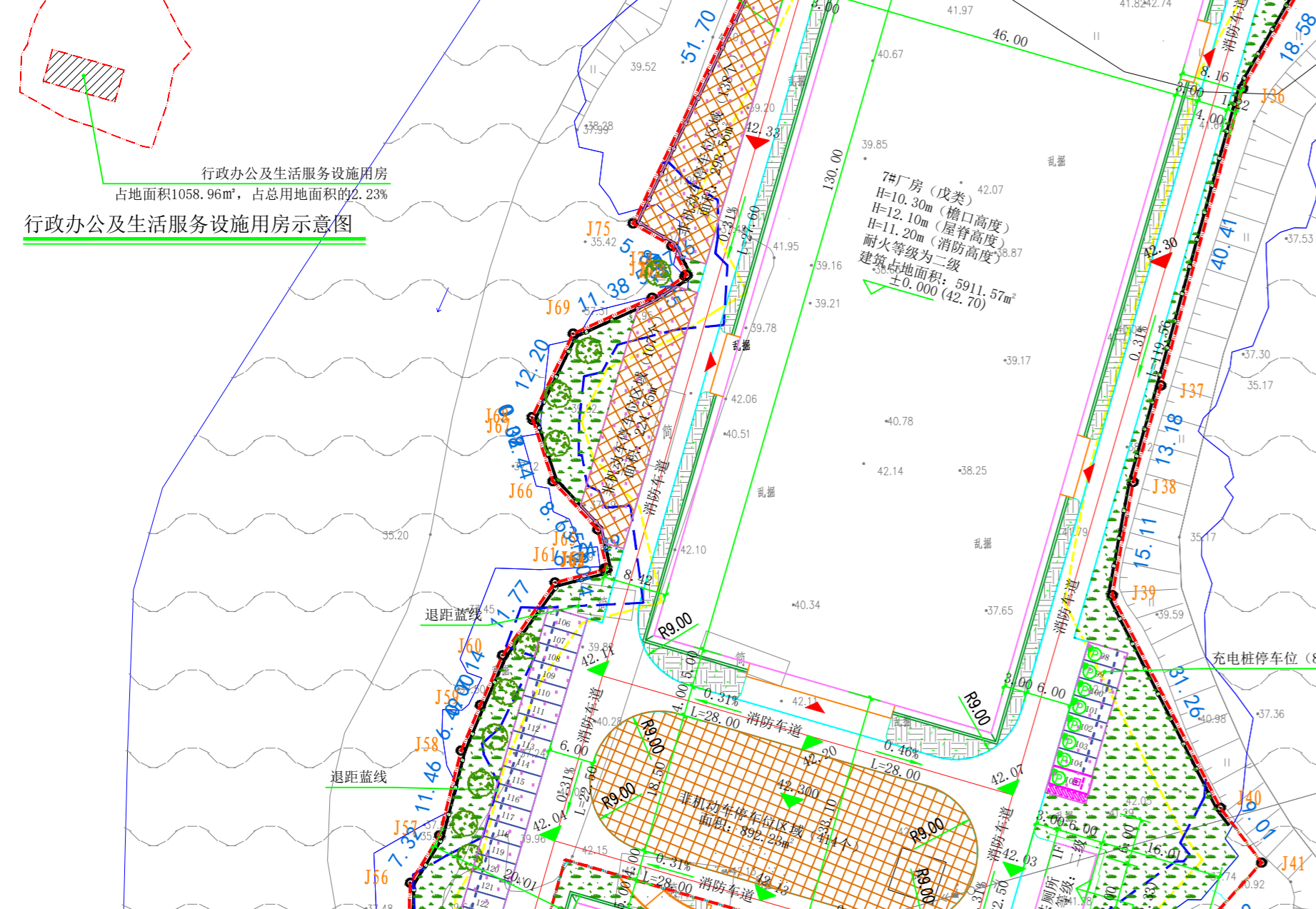
| 建筑名称 | 占地面积(m ²) | 建筑面积(m ²) | 计容建筑面积(m ²) | 不计容建筑面积(m ²) |
|----------|-----------------------|-----------------------|-------------------------|--------------------------|
| 1#厂房(戊类) | 583.20 | 1178.44 | 1166.40 | 49.28 |
| 2#厂房 | 1738.28 | 3594.83 | 3476.56 | 116.27 |
| 3#厂房 | 1361.80 | 2723.60 | 2692.40 | 31.20 |
| 4#厂房 | 1553.54 | 3111.08 | 2966.62 | 144.46 |
| 5#厂房 | 3841.00 | 7682.00 | 7520.00 | 162.00 |
| 6#厂房 | 4320.00 | 8640.00 | 8250.00 | 390.00 |
| 7#厂房 | 5911.57 | 11823.14 | 11523.14 | 300.00 |
| 办公楼 | 699.20 | 1398.40 | 1398.40 | 0.00 |
| 公共厕所 | 70.64 | 141.28 | 141.28 | 0.00 |
| 发电机房、配电房 | 98.00 | 196.00 | 196.00 | 0.00 |

既有建筑

| 既有建筑 | 占地面积(m ²) | 建筑面积(m ²) | 计容建筑面积(m ²) | 不计容建筑面积(m ²) |
|------|-----------------------|-----------------------|-------------------------|--------------------------|
| 既有建筑 | 896.41 | 2797.87 | 2688.23 | 89.64 |

规划构筑物

| 规划构筑物 | 占地面积(m ²) |
|------------|-----------------------|
| 生活污水处理站 | 91.00 |
| 地埋式一体化消防水池 | 80.00 |



| | | | |
|----|----|----|----|
| 姓名 | 日期 | 姓名 | 日期 |
| 建筑 | | 结构 | |
| 专业 | | 专业 | |

| 项目 | 单位 | 数值 |
|--------------|----------------|----------|
| 规划总用地面积 | m ² | 47545.51 |
| 实际用地面积 | m ² | 47545.51 |
| 建筑占地面积 | m ² | 21064.64 |
| 构筑物占地面积 | m ² | 171.00 |
| 绿化占地面积 | m ² | 8139.94 |
| 道路、硬化占地面积 | m ² | 15008.01 |
| 透水铺装占地面积 | m ² | 3161.92 |
| 生活污水处理设施占地面积 | m ² | 1058.96 |
| 生活污水处理设施建筑面积 | m ² | 1697.11 |
| 总建筑面积 | m ² | 37437.78 |
| 总计容建筑面积 | m ² | 54248.74 |
| 不计容建筑面积 | m ² | 214.19 |