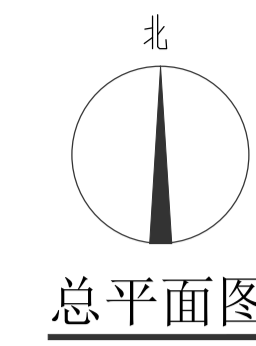
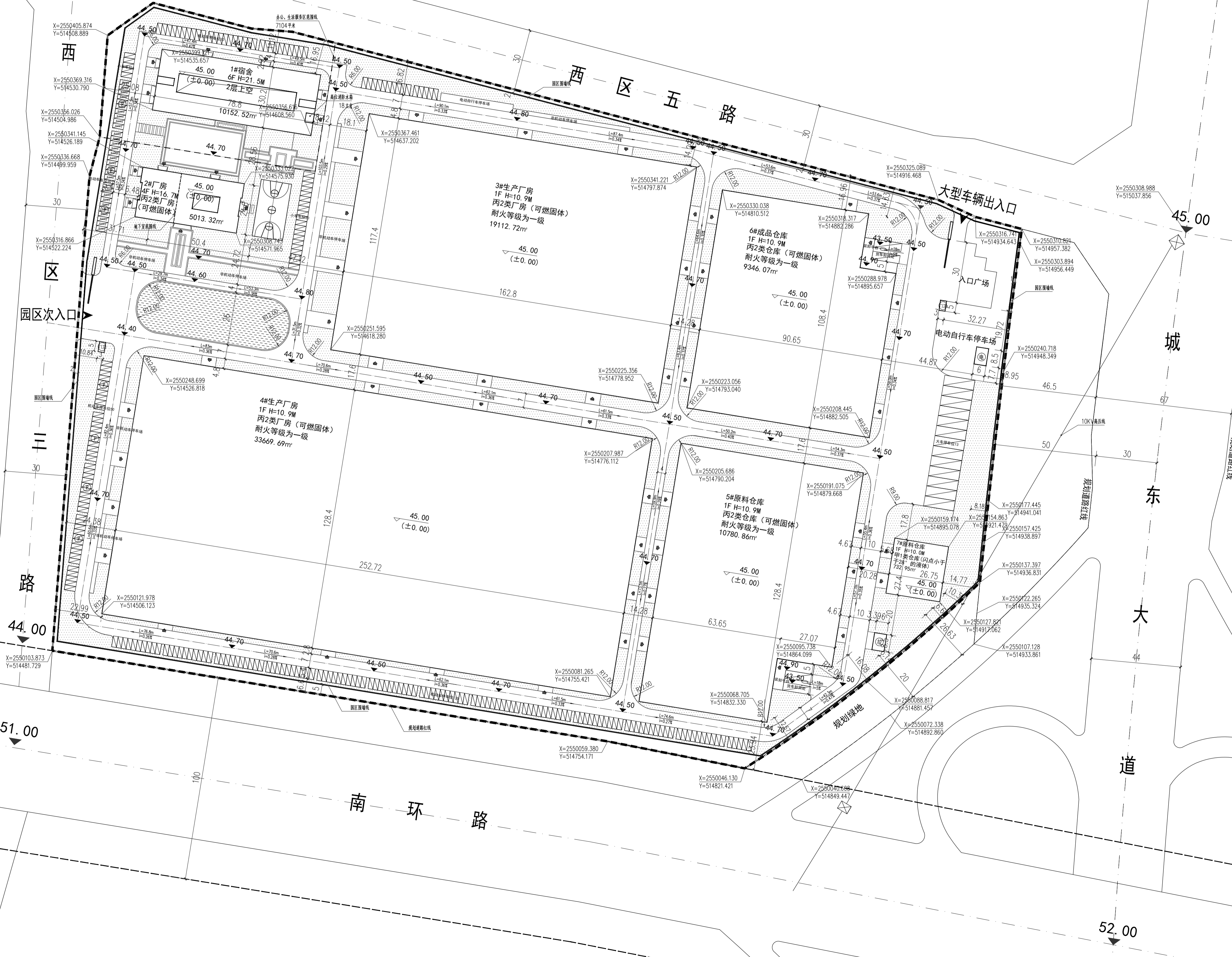


贵港汉邦木业有限公司港南产业园设计
总平面图



X=2550450.616
Y=514493.836
44.00



技术经济指标表			
项目	单位	总指标	备注
净用地面积	m ²	133099.72	约199.65亩
建筑面积	m ²	88940.13	计容
其中			
1#宿舍	m ²	10152.52	计容
2#生产厂房	m ²	5013.32	计容
3#生产厂房	m ²	19112.72	计容X2
4#生产厂房	m ²	33669.69	计容X2
5#原料仓库	m ²	10780.86	计容X2
6#成品仓库	m ²	9346.07	计容X2
7#原料仓库	m ²	732.95	计容X2
配电房	m ²	51	计容
垃圾站	m ²	51	计容
门卫室	m ²	30	计容
计容面积	m ²	161990.67	
不计容面积	m ²	591.75	屋顶及地下室
绿地面积	m ²	19594.66	
建筑密度	%	57.40%	
绿地率	%	14.72%	
容积率		1.22	≥0.9
停车位	辆	283	
其中			
大车停车位	辆	13	
小车停车位	辆	270	
非机动车停车位	辆	2250	

图例

- 说明:
- 本工程是根据建设单位提供的地形图、周边市政道路资料及相关政府批文进行设计。
 - 本工程坐标系与用地红线坐标系一致，高程系统与建设单位提供的市政道路规划资料中的一致。
 - 本图尺寸、坐标、标高、道路坡长等均均以米为单位，道路坡度以百分数计。
 - 图中建筑物为其屋顶轮廓，建筑之间的间距均为建筑物外墙面之间的距离。
 - 图中建筑物高度计算至屋面层结构面高度。
 - 图中道路横坡为1.50%，道牙高度为150mm，人行道横坡按2.00%设计。
 - 本工程室外场地、道路绿化另行设计。
 - 图中垂直于通道布置的小型汽车停车位的长度和宽度分别为5.5m和2.5m。
 - 消防车道及其下面的结构、管道和暗沟等，能承受30KN/m²重型消防车停放和支腿工作时的压力。
 - 本项目办公及生活服务区位于基地西北角，占地面积7104平方米，小于总用地面积7%。
 - 本项目建筑物明细表
 - 1#为多层宿舍楼，共六层，耐火等级为二级。
 - 2#为多层丙2类厂房，共四层，耐火等级为二级。
 - 3#厂房为单层丙2类厂房，耐火等级为一级。
 - 4#厂房为单层丙2类厂房，耐火等级为一级。
 - 5#仓库为单层丙2类仓库，耐火等级为一级。
 - 6#仓库为单层丙2类仓库，耐火等级为一级。
 - 7#仓库为单层甲1类仓库，耐火等级为一级。
 - 7#仓库储存物品为油漆、蜡、胶水（10吨）劳保物品（手套、口罩、安全帽等）