

图例

用地红线	道路
地下室轮廓线	出入口
建筑退让线	生态停车位
新建建筑	非机动车停车位
地面绿地	地下室顶部绿化
生态停车场	消防车道
44.900 场地标高	围墙线

总平面图 1:500

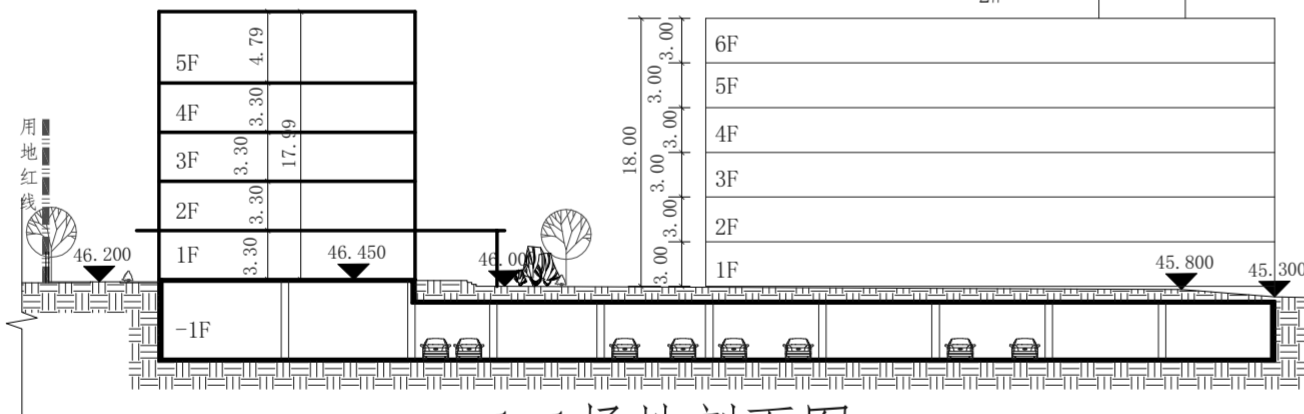
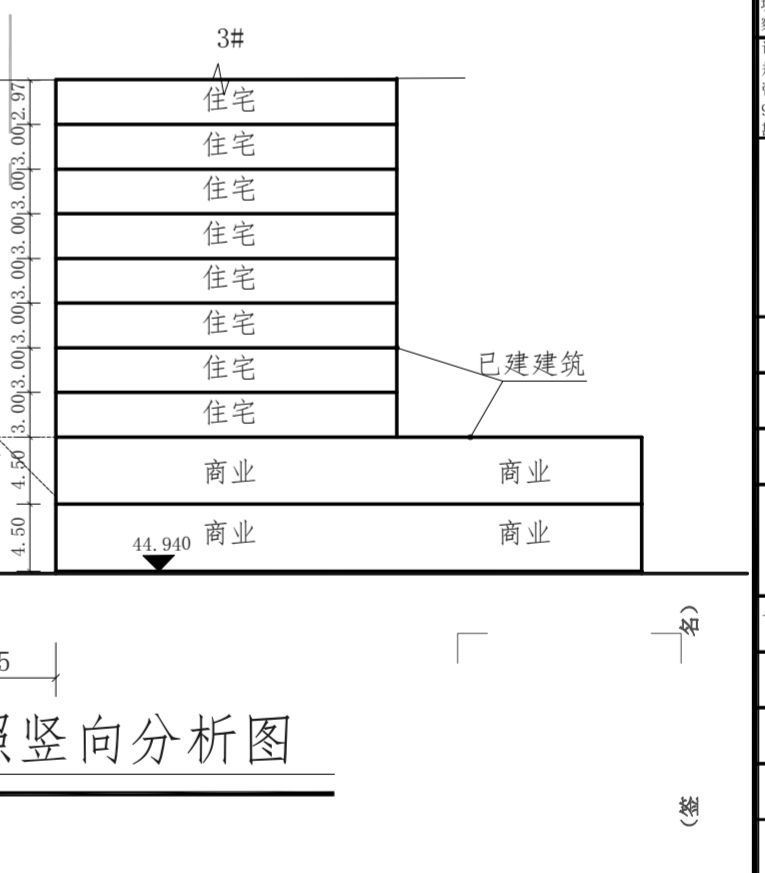
设计依据:

- 建设单位提出的设计要求。
- 国家现行的有关规定、规范。
- 建设用地规划定点红线图。
- 建设项目规划设计条件通知书。

设计说明:

- 图中坐标、标高、尺寸标注均以米为单位。
- 高程1985国家高程基准,坐标系为2000国家大地坐标系。
- 图中建筑物为建筑的外轮廓平面,建筑物定位坐标为外墙边线交点坐标。
- 图中标注的尺寸均为建筑物外墙之间。
- 沿街非机动车停车位为硬地,内部非机动车停车位为植草格停车位。
- 本项目人防地下室面积较小,拟采用易地建设。

- 设计依据:
- 建设单位提出的设计要求。
 - 国家现行的有关规定、规范。
 - 建设用地规划定点红线图。
 - 建设项目规划设计条件通知书。
- 设计说明:
- 图中坐标、标高、尺寸标注均以米为单位。
 - 高程1985国家高程基准,坐标系为2000国家大地坐标系。
 - 图中建筑物为建筑的外轮廓平面,建筑物定位坐标为外墙边线交点坐标。
 - 图中标注的尺寸均为建筑物外墙之间。
 - 沿街非机动车停车位为硬地,内部非机动车停车位为植草格停车位。
 - 本项目人防地下室面积较小,拟采用易地建设。



项目	数量	单位	备注
总用地面积	4884.605	m ²	
总建筑面积	9196.75	m ²	
地上总建筑面积	6414.94	m ²	
其中 1#写字楼	3071.20	m ²	
其中 2#写字楼	2888.01	m ²	
其中 食堂	390.77	m ²	
地上不计容建筑面积	64.96	m ²	屋顶机房、楼梯等
地下总建筑面积	2781.81	m ²	
其中 地下不计容建筑面积	0.00	m ²	
其中 地下不计容建筑面积	2781.81	m ²	设备用房、车库
容积率	1.30		
建筑占地面积	1463.98	m ²	
建筑密度	30.0%		
绿地率	30.00%		
机动车停车位	64	个	1个/100m ²
其中 地面机动车停车位	14	个	地下设置2个无障碍车位,占总车位2%,地下设置7个充电机动车车位,占总车位10.4%,其他车位预留充电设施。
其中 地下机动车停车位	50	个	
非机动车停车位	477	个	7.5个/100m ²
其中 地面非机动车停车位	238	个	
其中 地下非机动车停车位	239	个	非机动车充电车位设置于地下室

序号	类型	面积 (m ²)	折算系数	绿地面积 (m ²)	备注
1	地面绿地	604.04	100%	604.04	
2	水体	0	100%	0.00	
3	地下室顶部绿化	625.62	70%	437.93	
4	屋顶绿化	0	50%	0.00	
5	生态停车场	259.23	100%	259.23	
6	架空绿化	332	50%	166.00	
7	绿地总面积			1467.20	
8	规划用地面积			4884.605	
9	绿地率			30.0%	

序号	类型	面积 (m ²)	折算系数	绿地面积 (m ²)	备注
1	地面绿地	604.04	100%	604.04	
2	水体	0	100%	0.00	
3	地下室顶部绿化	625.62	70%	437.93	
4	屋顶绿化	0	50%	0.00	
5	生态停车场	259.23	100%	259.23	
6	架空绿化	332	50%	166.00	
7	绿地总面积			1467.20	
8	规划用地面积			4884.605	
9	绿地率			30.0%	

单元	大于3小时	2≤日照≤3小时	1≤日照≤2小时	日照<1小时	合计(户)
3#一单元	60	0	0	0	60
3#二单元	60	0	0	0	60
合计	120	0	0	0	120
所占比例	100.00%	0.00%	0.00%	0	100.00%

注:分析的北面住宅户型为距离2#办公楼最近的3#楼一、二单元的3户型和5户型,共120户(100%)全部满足大寒日3小时以上日照,大寒日照计算时间段为08:00-16:00。

会签专业	姓名	日期
建筑 ARCH		
结构 STRU		
给排水 PLUM		
电气 ELIC		
暖通 MECH		

存盘名 SAVE FILE

智海工程设计有限公司

设计资质: 风景园林工程设计专项乙级、建筑行业(建筑工程)乙级、市政行业(给水工程、排水工程、道路工程、桥梁工程)专业乙级、公路行业(公路)专业丙级、城乡规划编制丙级、工程勘察专业类(岩土工程(勘察)乙级)、工程咨询(城乡规划编制)乙级

设计资质证书编号: A245011489
 规划资质证书编号: 【桂】城规编(153103)
 咨询资质证书编号: 91450103073755105N-182Y(Y)18
 勘察资质证书编号: B245011489

合作单位 COOPERATOR

职责 DUTY	姓名 NAME	签署 SIGNATURE
审定 APPROVED	曾湘洪	
审核 CHECK	曾湘洪	
项目负责人 MANAGER	李伟	
专业负责人 ARCH CHIEF	李伟	
校对 PROOF	龙彦妃	
设计 DESIGN	吴雪梅	
制图 DRAWING	吴雪梅	

建设单位: 广西建港建设集团有限公司

项目名称 PROJECT: 建港建设写字楼项目

子项名称 SUBITEM: 建港建设写字楼项目

图名 TITLE: 总平面图

设计号 PROJ No: HZ-ZN-2020021

阶段 STATUS: 方案 版次 REV: 01

图别 DS: 建筑 日期 DATE: 2020.04

图号 DWG No: JZ-00-01